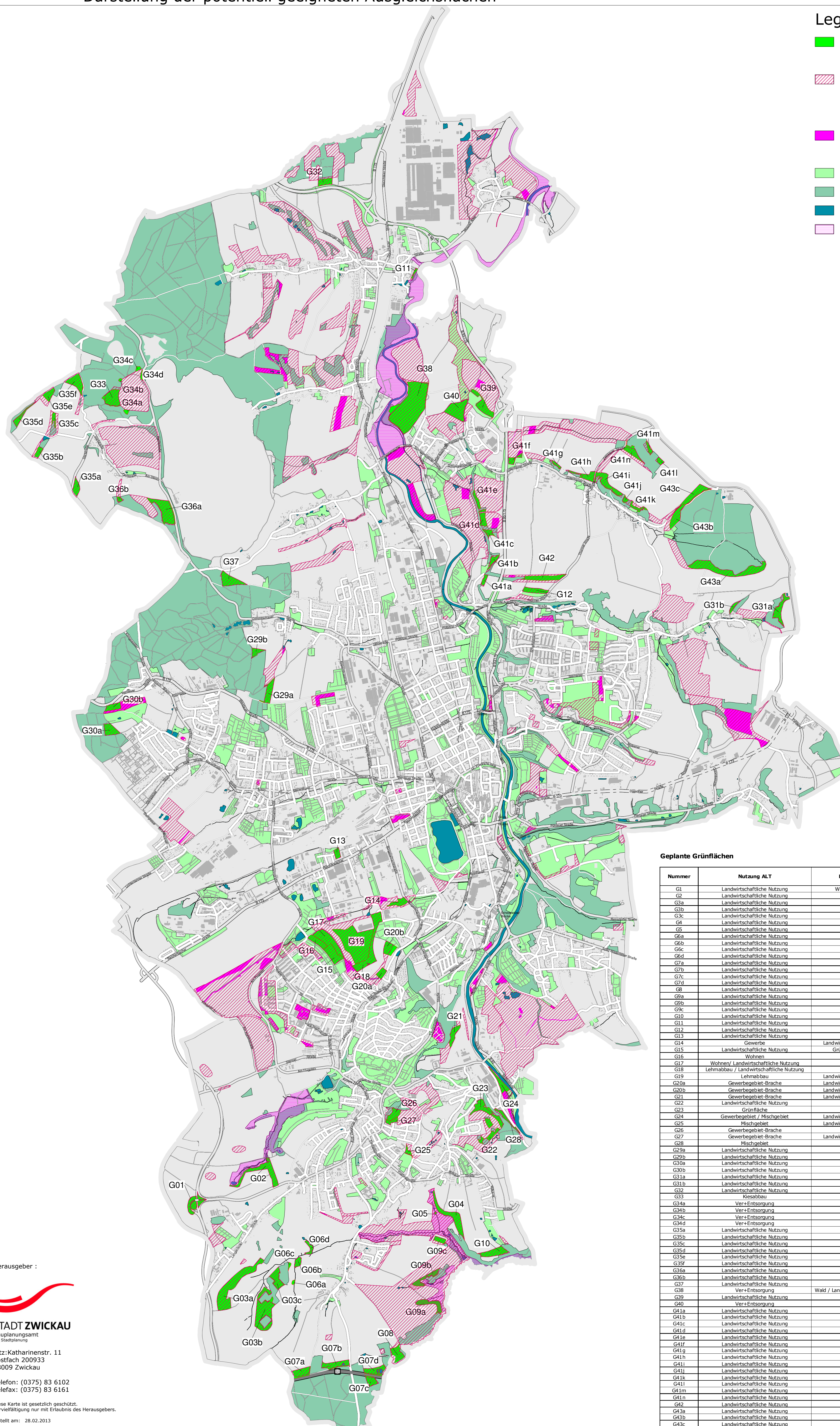


### Legende

- geplante Grünfläche gesamt 211 ha  
G 1 bis G 43c - siehe Flächenpass im Umweltbericht
- potentielle Ausgleichsfläche gesamt 995 ha  
siehe Fachbeitrag zum Umweltbericht "Naturschutzrechtliche Eingriffsregelung in der Flächennutzungsplanung" Plan Ausgleichsflächenkonzept
- potentielle städtische Ausgleichsfläche  
Stand 17.02.2011  
gesamt 110 ha
- Grünfläche - Bestand
- Wald - Bestand
- Wasserfläche - Bestand
- FFH-Gebiet



### Geplante Grünflächen

Nummer	Nutzung ALT	Nutzung NEU	ha	Abstand zum nächstg. FFH-Gebiet in km
G1	Landwirtschaftliche Nutzung	Wald / Grünfläche	3,266	0,378
G2	Wald	Wald	5,039	0,000
G3a	Landwirtschaftliche Nutzung	Wald	9,812	1,029
G3b	Landwirtschaftliche Nutzung	Wald	7,943	1,397
G3c	Landwirtschaftliche Nutzung	Wald	2,691	1,152
G4	Landwirtschaftliche Nutzung	Wald	4,683	0,000
G5	Landwirtschaftliche Nutzung	Tisch	0,098	0,000
G6a	Landwirtschaftliche Nutzung	Wald	0,195	1,038
G6b	Landwirtschaftliche Nutzung	Wald	0,224	0,830
G6c	Landwirtschaftliche Nutzung	Wald	0,922	0,980
G6d	Landwirtschaftliche Nutzung	Wald	0,892	0,629
G7a	Landwirtschaftliche Nutzung	Wald	2,554	1,296
G7b	Landwirtschaftliche Nutzung	Wald	2,744	1,314
G7c	Landwirtschaftliche Nutzung	Wald	1,483	1,241
G7d	Landwirtschaftliche Nutzung	Wald	2,403	1,228
G8	Landwirtschaftliche Nutzung	Wald	2,963	0,677
G9a	Landwirtschaftliche Nutzung	Wald	2,471	0,000
G9b	Landwirtschaftliche Nutzung	Wald	2,247	0,000
G9c	Landwirtschaftliche Nutzung	Wald	0,981	0,000
G10	Landwirtschaftliche Nutzung	Wald	2,911	0,058
G11	Landwirtschaftliche Nutzung	Grünfläche	0,357	0,005
G12	Landwirtschaftliche Nutzung	Grünfläche	2,007	2,465
G13	Landwirtschaftliche Nutzung	Grünfläche	0,925	3,082
G14	Gewerbe	Landwirtschaftliche Nutzung	1,632	2,658
G15	Landwirtschaftliche Nutzung	Grünfläche / Gärten	3,210	1,692
G16	Wohnen	Grünfläche	1,954	1,865
G17	Wohnen / Landwirtschaftliche Nutzung	Wald	4,649	1,809
G18	Lehmbau / Landwirtschaftliche Nutzung	Grünfläche	6,526	1,689
G19	Lehmbau	Landwirtschaftliche Nutzung	15,198	1,776
G20a	Gewerbe/Beet-Brache	Landwirtschaftliche Nutzung	1,154	1,760
G20b	Gewerbe/Beet-Brache	Landwirtschaftliche Nutzung	2,241	2,072
G21	Gewerbe/Beet-Brache	Landwirtschaftliche Nutzung	1,824	1,876
G22	Landwirtschaftliche Nutzung	Wald	3,241	0,853
G23	Grünfläche	Wald	2,716	1,084
G24	Gewerbe/Beet / Mischgebiet	Landwirtschaftliche Nutzung	1,965	1,549
G25	Gewerbe/Beet-Brache	Landwirtschaftliche Nutzung	0,640	0,482
G26	Gewerbe/Beet-Brache	Wald	1,725	1,013
G27	Gewerbe/Beet-Brache	Landwirtschaftliche Nutzung	0,797	1,005
G28	Mischgebiet	Wald	1,132	1,314
G29a	Landwirtschaftliche Nutzung	Wald	2,478	2,261
G29b	Landwirtschaftliche Nutzung	Wald	1,155	2,989
G30a	Landwirtschaftliche Nutzung	Wald	2,274	5,066
G30b	Landwirtschaftliche Nutzung	Wald	1,628	4,773
G31a	Landwirtschaftliche Nutzung	Wald	2,795	5,390
G31b	Landwirtschaftliche Nutzung	Wald	0,660	4,855
G32	Landwirtschaftliche Nutzung	Wald	1,524	1,451
G33	Kiesabbau	Wald	3,951	3,451
G34a	Ver+Entsorgung	Wald	0,317	3,180
G34b	Ver+Entsorgung	Wald	0,149	3,346
G34c	Ver+Entsorgung	Wald	0,364	3,134
G34d	Ver+Entsorgung	Wald	0,253	3,071
G35a	Landwirtschaftliche Nutzung	Wald	1,586	3,892
G35b	Landwirtschaftliche Nutzung	Wald	0,981	3,887
G35c	Landwirtschaftliche Nutzung	Wald	0,715	4,155
G35d	Landwirtschaftliche Nutzung	Wald	1,478	4,431
G35e	Landwirtschaftliche Nutzung	Wald	1,614	4,261
G35f	Landwirtschaftliche Nutzung	Wald	3,202	3,913
G36a	Landwirtschaftliche Nutzung	Wald	5,808	2,762
G36b	Landwirtschaftliche Nutzung	Wald	0,356	3,320
G37	Landwirtschaftliche Nutzung	Wald	3,345	2,462
G38	Ver+Entsorgung	Wald / Landwirtschaftliche Nutzung	20,949	0,000
G39	Landwirtschaftliche Nutzung	Grünfläche	3,376	0,811
G40	Ver+Entsorgung	Wald	5,008	0,517
G41a	Landwirtschaftliche Nutzung	Wald	0,693	2,010
G41b	Landwirtschaftliche Nutzung	Wald	1,037	1,866
G41c	Landwirtschaftliche Nutzung	Wald	0,860	1,514
G41d	Landwirtschaftliche Nutzung	Wald	1,681	1,314
G41e	Landwirtschaftliche Nutzung	Wald	0,957	1,083
G41f	Landwirtschaftliche Nutzung	Wald	0,986	1,375
G41g	Landwirtschaftliche Nutzung	Wald	0,495	2,094
G41h	Landwirtschaftliche Nutzung	Wald	1,951	2,185
G41i	Landwirtschaftliche Nutzung	Wald	3,434	2,556
G41j	Landwirtschaftliche Nutzung	Wald	0,455	2,997
G41k	Landwirtschaftliche Nutzung	Wald	0,920	3,095
G41l	Landwirtschaftliche Nutzung	Wald	0,592	3,360
G41m	Landwirtschaftliche Nutzung	Wald	0,670	3,205
G41n	Landwirtschaftliche Nutzung	Wald	1,919	2,891
G42	Landwirtschaftliche Nutzung	Wald	3,218	2,349
G43a	Landwirtschaftliche Nutzung	Wald	8,808	4,085
G43b	Landwirtschaftliche Nutzung	Wald	2,706	3,755
G43c	Landwirtschaftliche Nutzung	Wald	3,308	3,755

Herausgeber :



**STADT ZWICKAU**  
Bauplanungsamt  
SG Stadtplanung

Sitz: Katharinenstr. 11  
Postfach 200933  
08009 Zwickau

Telefon: (0375) 83 6102  
Telefax: (0375) 83 6161

Diese Karte ist gesetzlich geschützt.  
Vervielfältigung nur mit Erlaubnis des Herausgebers.  
erstellt am: 28.02.2013