

ehem. Gerhart- Hauptmann- Gymnasium

Gewerbe / Öffentliche Einrichtung / Bildung

Entwicklungsstand und Nutzungsmöglichkeiten

Das ehemalige Gerhart-Hauptmann-Gymnasium befindet sich seit rund zwei Jahren im Eigentum des Anbieters und wird aktuell im Rahmen eines strukturierten Entwicklungsprozesses neu konzipiert. Ziel ist eine nachhaltige, langfristig tragfähige Nutzung, die der historischen und städtebaulichen Bedeutung des Gebäudes gerecht wird. Derzeit wird in Abstimmung mit einem potenziellen Hauptmieter ein nutzerspezifisches Flächen- und Nutzungskonzept erarbeitet. Unabhängig davon werden ergänzende Nutzungsmöglichkeiten geprüft. Eine kurzfristige Veräußerung oder beliebige Nutzung ist nicht vorgesehen. Es erfolgt die Auswahl möglicher weiterer Mieter oder Investoren mit Blick auf ein stimmiges Gesamtkonzept und die langfristige Perspektive des Standorts.

Gebäude und Areal

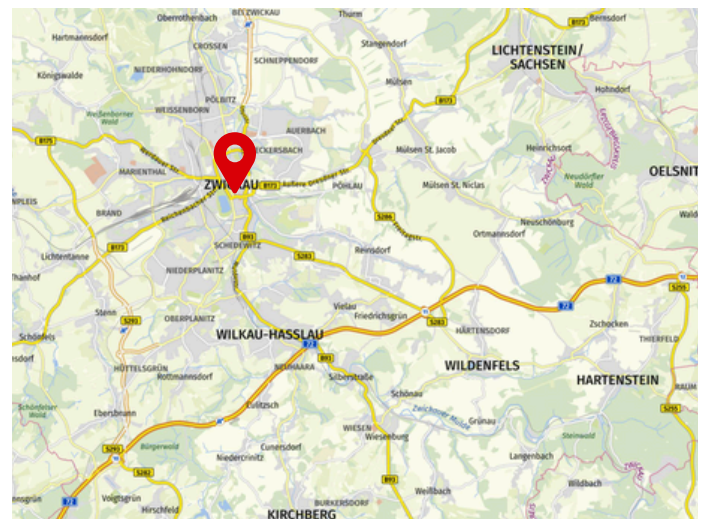
Das Areal umfasst rund 7.000 m², davon sind etwa 3.500 m² nutzbare Fläche im Gebäudeinneren. Der Innenhof lässt sich flexibel nutzen und gestalten. Zusätzliche Parkmöglichkeiten lassen sich durch den Bau eines Parkhauses direkt auf dem Grundstück realisieren.

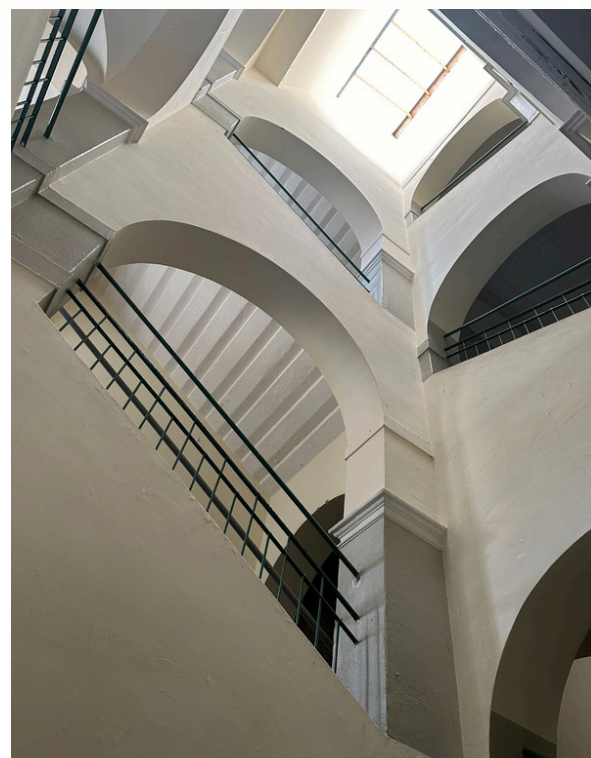
Lage

Die zentrale Lage, hohe Sichtbarkeit und großzügige Flächen machen das Objekt besonders attraktiv. Das Stadtzentrum ist fußläufig in kurzer Zeit erreichbar, mit direktem Zugang zu Einkaufsmöglichkeiten, Gastronomie, kulturellen Einrichtungen und öffentlichen Behörden.

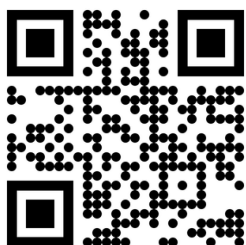
| | |
|-----------------------------|---|
| Grundstück: | ca. 7.000 m ² |
| Netto-Grundfläche: | ca. 3.500 m ² |
| Lage: | Platz der Deutschen Einheit 2 08056 Zwickau |
| Nutzungsmöglichkeit: | Öffentliche Einrichtung Büro- oder Wohnraum |

Preis: auf Anfrage





MEHR INFOS & KONTAKTE



Casa & Innova GmbH
Marko Kaufmann
info@casainnova.de
0375 8739 8216
www.casainnova.de

