

Ehemaliges Kaufhaus JOH

Handel-, Gastronomie- und Büroflächen in Zwickaus 1A Lage

Das ehemalige Kaufhaus JOH liegt zentral in Zwickaus Innenstadt, direkt neben den Zwickau Arcaden sowie dem ehemaligen Kaufhaus Schocken, welches umfassend saniert wurde und seit September 2025 wieder verschiedene Einzelhandelsflächen, ein Hotel, Gastronomie und Büroflächen beherbergt. Der angrenzende Marienplatz und das Mariengässchen werden noch bis November 2025 grundhaft saniert und instandgesetzt, so dass sich das "JOH" in eine topmoderne und hochwertige 1A-Lage einfügt.

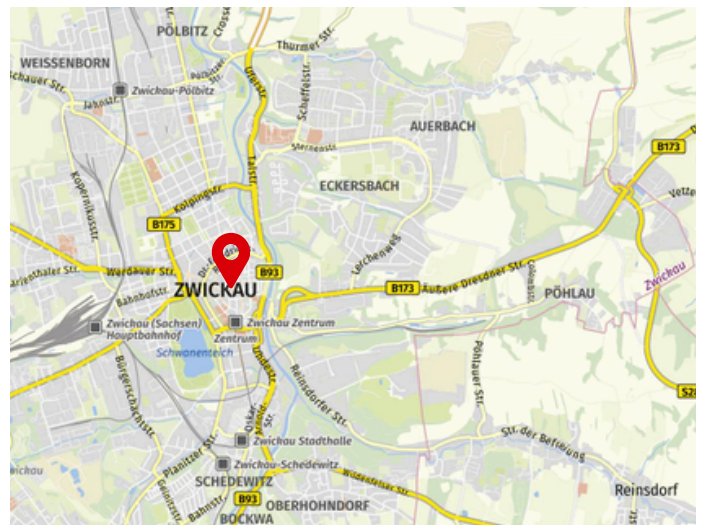
22 Jahre lang prägte das ehemalige Kaufhaus JOH wesentlich Zwickaus Einkaufsangebot, bis es im September 2013 geschlossen werden musste. Seitdem steht das Objekt überwiegend leer. Ursprünglich 1908 erbaut wurde es 1996 vom damaligen Betreiber umfassend saniert. Das Gebäudeensemble ist ein eingetragenes Kulturdenkmal (Nr. 09231173).

Flächenaufteilung bei der letzten Nutzung

Kellergeschoss:	989 m ²
Erdgeschoss:	1.954 m ² Verkaufsfläche
1. OG:	1.508 m ² Verkaufsfläche
2. OG:	1.979 m ² Verkaufsfläche
3. OG:	Restaurant + Technik
4. OG:	Verwaltung

Verkehrliche Erschließung des Standortes

Autobahn A 4/AS Meerane:	14,8 km
Autobahn A 72/ AS Zwickau Ost:	8,8 km
Autobahn A 72/ AS Zwickau West:	12,1 km
Bundesstraße B93:	1,0 km
Bundesstraße B 173:	0,4 km
Hbf Zwickau:	2,4 km
Straßenbahn:	0,2 km



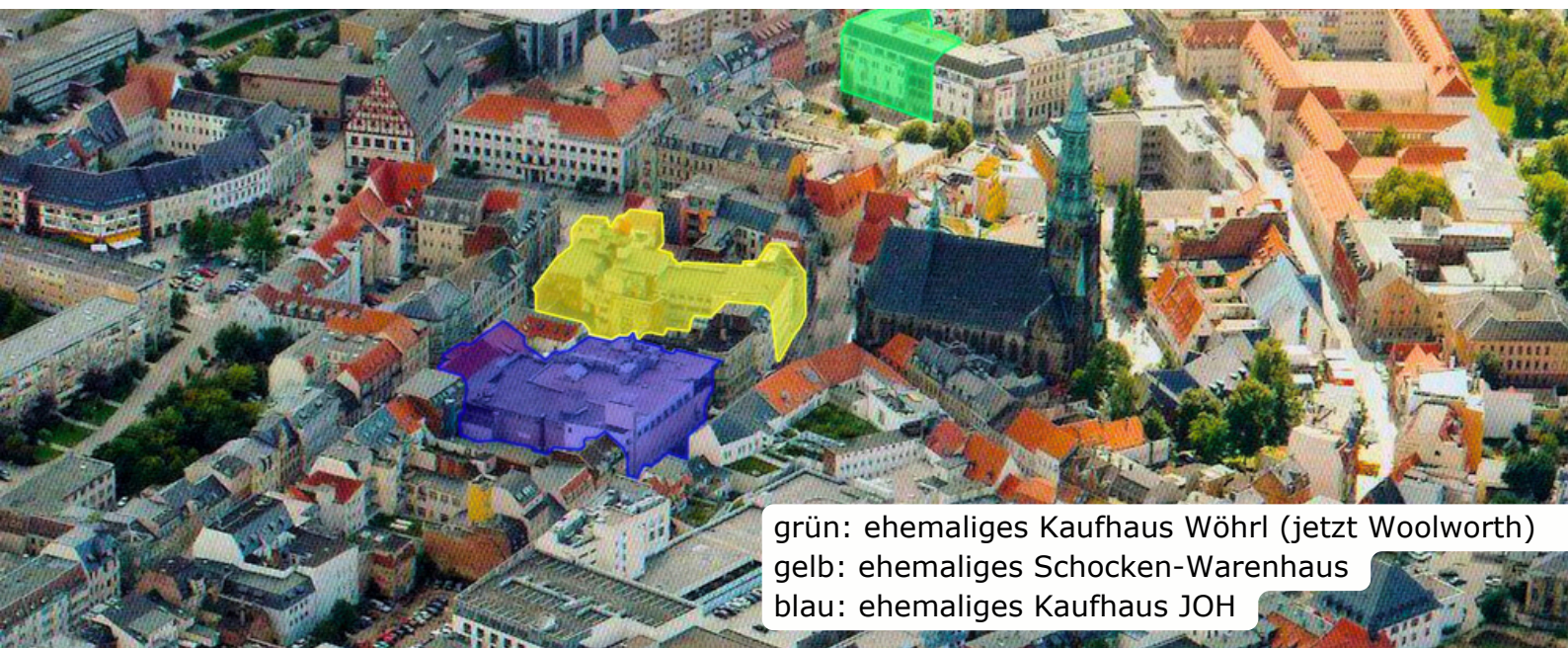
Lage in Zwickaus Innenstadt

- 1 Touristinfo Zwickau
- 2 Dom St. Marien
- 3 Priesterhäuser
- 4 Galerie am Domhof
- 5 Robert-Schumann-Haus
- 6 Rathaus
- 7 Robert-Schumann-Denkmal
- 8 Dünnebieberhaus (Standesamt)
- 9 Gewandhaus
- 10 Puppentheater
- 11 Paradiesbrück
- 12 Mulde-Radweg
- 13 Muldeparadies
- 14 Katharinenkirche
- 15 Schloss Osterstein
- 16 Stadtbibliothek
- 17 Glockenspiel



Großzügige Gestaltungsräume für neue Nutzungsideen

Gesucht werden kreative Nutzungskonzepte, die Einkaufen, Erlebnis, öffentliche und kulturelle Angebote miteinander verbinden und so einen echten Mehrwert für die Stadt schaffen. Ob innovative Handelsformate, gastronomische Highlights, Kultur- und Veranstaltungsräume oder offene Begegnungszonen – das "JOH" bietet Raum für Ihre Ideen, die Geschichte und Zukunft lebendig miteinander verknüpfen.

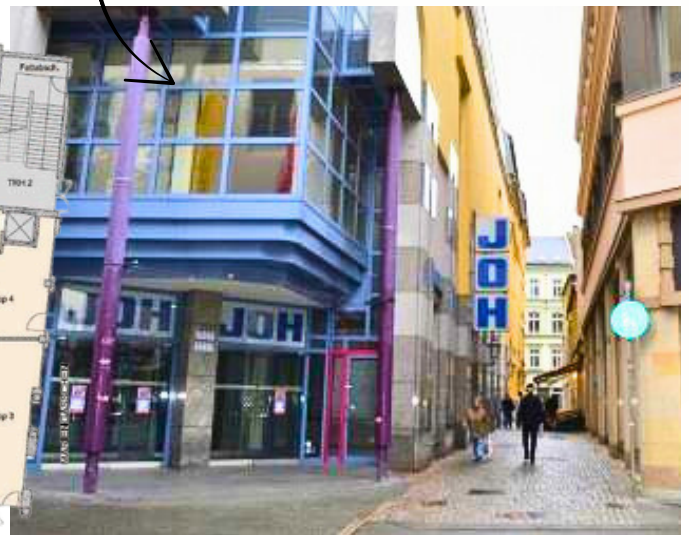
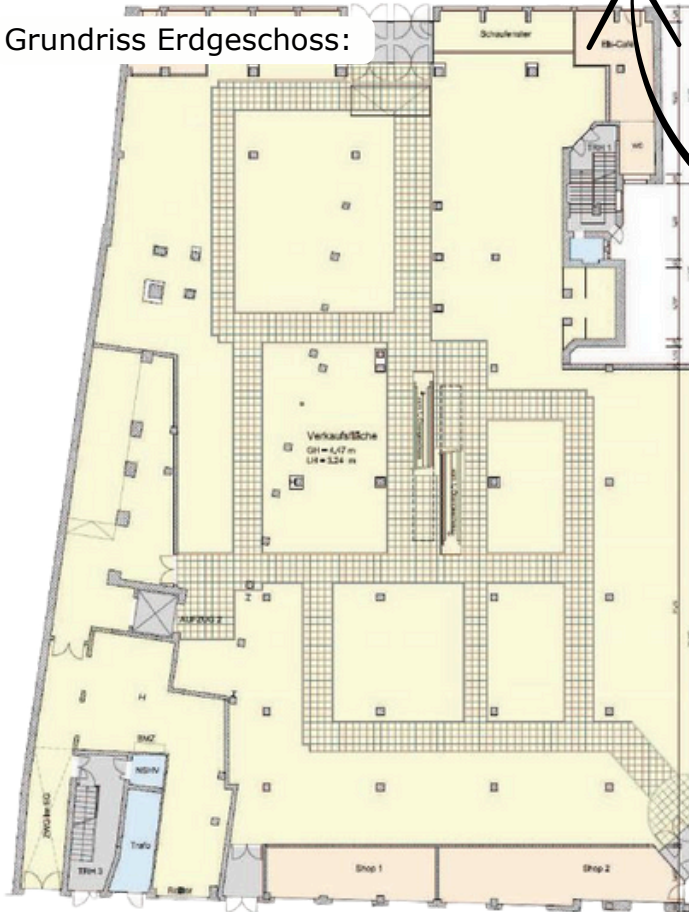


grün: ehemaliges Kaufhaus Wöhl (jetzt Woolworth)
gelb: ehemaliges Schocken-Warenhaus
blau: ehemaliges Kaufhaus JOH

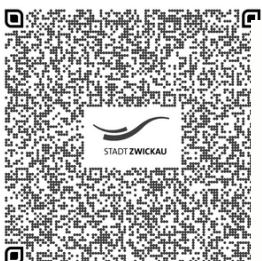
Übersicht der Gebäudeansichten in Hauptstraße und Marienstraße (vor Beginn Umbaumaßnahme ehem. Schocken-Kaufhaus)



Grundriss Erdgeschoss:



MEHR INFOS & KONTAKTE



Stadt Zwickau
Amt für Wirtschaftsförderung
 Lisa Martin, Standortentwicklung
wirtschaftsfoerderung@zwickau.de
 0375 838012

Eigentümerverspreter
**UNIMO Projektentwicklungs-
 und Bauträger-Gesellschaft m.b.H**
 Dr. Nicolai Gerstner, Geschäftsführer
nicolai.gerstner@unimo.de
 02801 805 200