



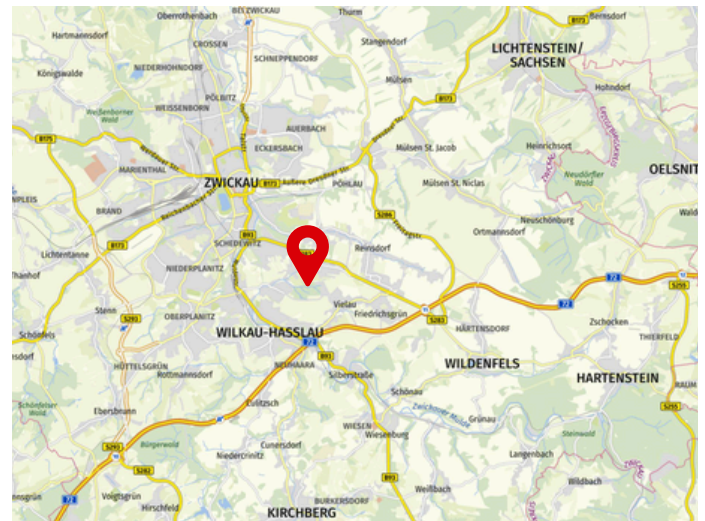
Wilkau Haßlau

Haaraer Straße

Mehrfamilienhaus

Nutzung

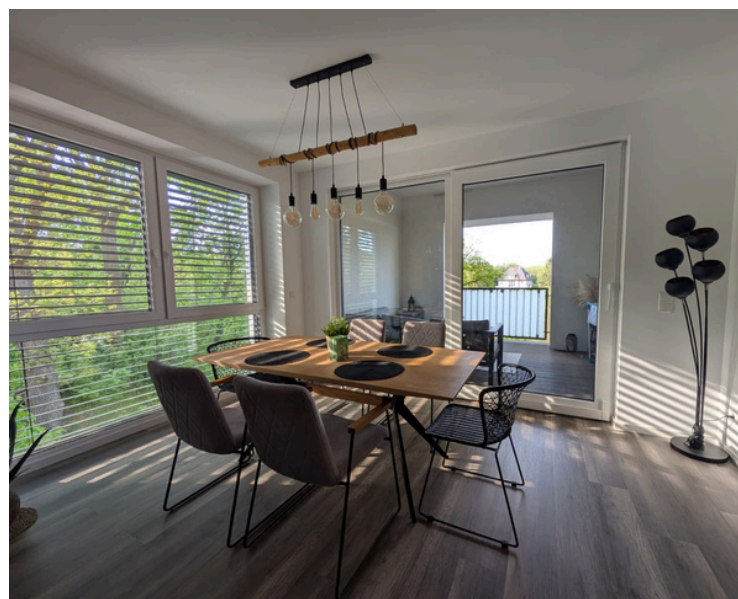
In der Haaraer Straße bildet eine sanierte ehemalige Fabrik zusammen mit der historischen Fabrikantenvilla eine Wohnanlage, welche historischen Charme mit modernem Wohnen verbinden. Beide Immobilien liegen in zentraler Lage von Wilkau-Haßlau mit guter Anbindung und Infrastruktur. Alle 14 Wohnungen sind vermietet und sichern kontinuierliche Mieteinnahmen. Die Verbindung aus Vollvermietung, Sanierungsqualität und markanter Architektur macht das Ensemble besonders wertbeständig.



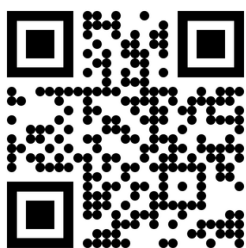
Wohneinheiten:	14 (14 von 14 vermietet)
Grundstück:	ca. 3.692 m ²
Wohnfläche:	ca. 1.617,20 m ²
Lage:	Haaraer Straße 54 und 54 c/d 08112 Wilkau-Haßlau

Preis: auf Anfrage





MEHR INFOS & KONTAKTE



Casa & Innova GmbH
Marko Kaufmann
info@casainnova.de
 0375 8739 8216
www.casainnova.de

