



Z W I C K A U

ROBERT-SCHUMANN-STADT

**Statistische Information
1/2007**

**Bevölkerungsstand
Bevölkerungsentwicklung
Bevölkerungsbewegung
Arbeitsmarkt
Tourismus
Wirtschaft
Besucherzahlen**



Übersicht über die Stadtteile der Stadt Zwickau



Kartengrundlage: Amtlicher Stadtplan des Bauplanungsamtes
Vervielfältigung nur mit Erlaubnis des Herausgebers

Bevölkerung der Stadt Zwickau am 30.06.2007

		30.06.2007	<i>in Prozent</i>	31.12.2006
Einwohner mit Hauptwohnsitz		96342		97768
davon	männlich	46263	48,02	46883
	weiblich	50079	51,98	50885
Deutsche		94575		95932
davon	männlich	45251	47,85	45818
	weiblich	49324	52,15	50114
Ausländer		1767		1836
davon	männlich	1012	57,27	1065
	weiblich	755	42,73	771
Ausländeranteil			1,83	
Einwohner mit Nebenwohnsitz		3353		3468
davon	männlich	1796	53,56	2106
	weiblich	1557	46,44	1362

Natürliche und räumliche Bevölkerungsbewegung im ersten Halbjahr 2007

	1. Halbjahr 2007	Zuwachs / Verlust +/-	Jahr 2006
Geburten	332*		691
Sterbefälle	603*	-271	1163
Zuzüge über die Gebietsgrenze	1337*		3392
Wegzüge über die Gebietsgrenze	1508*	-171	3746
Umwzüge innerhalb des Gebietes	3152*		7048

* vorläufige Daten

Bevölkerung der Stadt Zwickau am 30.06.2007 nach ausgewählten Altersgruppen

Stadtteile	im Alter von...bis...Jahren						Gesamt
	0 bis 6	7 bis 14	15 bis 25	26 bis 40	41 bis 64	ab 65	
11 Innenstadt	110	121	662	524	1092	589	3098
12 Mitte-Nord	397	307	893	1253	1169	518	4537
13 Mitte-West	297	168	632	926	1266	904	4193
14 Mitte-Süd	42	27	111	167	174	144	665
15 Nordvorstadt	492	346	982	1304	1937	1010	6071
21 Geb. Äuß. Dresdner Str./Pöhlauer Str.	24	17	37	61	125	59	323
22 Eckersbach Siedlung	47	52	169	188	678	411	1545
23 Pöhlau	41	28	88	122	257	173	709
24 Auerbach	70	75	233	198	725	335	1636
25 Eckersbach E 5-I	78	85	312	233	1338	839	2885
26 Eckersbach E 5-II	88	139	387	266	958	395	2233
27 Eckersbach E 1- E 4	97	133	472	427	1728	2575	5432
28 Gebiet Talstr./ Trillerberg	69	73	202	252	710	327	1633
31 Pölbitz	232	176	579	715	1253	795	3750
32 Weißenborn	194	170	416	643	1597	1290	4310
33 Niederhohndorf	19	23	45	60	127	55	329
34 Hartmannsdorf	12	5	17	32	67	22	155
35 Oberrothenbach	32	33	80	115	272	103	635
36 Mosel	119	143	296	385	891	439	2273
37 Crossen	80	87	201	320	603	351	1642
38 Schneppendorf	32	34	71	117	237	111	602
39 Schlunzig	25	15	39	59	133	58	329
41 Geb. Reichenb. Str./ Freiheitsiedlung	54	54	149	180	396	210	1043
42 Marienthal Ost	376	328	933	1159	2547	2141	7484
43 Marienthal West	275	272	853	1030	2832	3006	8268
44 Brand	36	35	69	102	226	112	580
51 Bockwa	13	15	30	35	100	42	235
52 Oberhohndorf	141	157	322	444	876	437	2377
53 Schedewitz/ Geinitzsiedlung	121	127	290	437	985	471	2431
54 Niederplanitz	299	276	702	981	2175	1093	5526
55 Neuplanitz	306	331	874	1065	4040	2931	9547
56 Hüttelsgrün	11	28	64	63	180	103	449
57 Oberplanitz	365	382	853	1151	2409	1223	6383
58 Rottmannsdorf	32	39	92	110	299	128	700
59 Cainsdorf	112	133	258	417	918	496	2334
Stadt Zwickau	4738	4434	12413	15541	35320	23896	96342

Berücksichtigt wurden die Personen am Ort der Hauptwohnung.

**Bevölkerung der Stadt Zwickau am 30.06.2007 nach ausgewählten Altersgruppen
in Prozent**

Stadtteile	Personen im Alter von ... Jahren					
	0 bis 6	7 bis 14	15 bis 25	26 bis 40	41 bis 64	ab 65
11 Innenstadt	3,6	3,9	21,4	16,9	35,3	19,0
12 Mitte-Nord	8,8	6,8	19,7	27,6	25,8	11,4
13 Mitte-West	7,1	4,0	15,1	22,1	30,2	21,6
14 Mitte-Süd	6,3	4,1	16,7	25,1	26,2	21,7
15 Nordvorstadt	8,1	5,7	16,2	21,5	31,9	16,6
21 Geb. Äuß. Dresdner Str./Pöhlauer Str.	7,4	5,3	11,5	18,9	38,7	18,3
22 Eckersbach Siedlung	3,0	3,4	10,9	12,2	43,9	26,6
23 Pöhlau	5,8	4,0	12,4	17,2	36,3	24,4
24 Auerbach	4,3	4,6	14,2	12,1	44,3	20,5
25 Eckersbach E 5-I	2,7	3,0	10,8	8,1	46,4	29,1
26 Eckersbach E 5-II	3,9	6,2	17,3	11,9	42,9	17,7
27 Eckersbach E 1- E 4	1,8	2,5	8,7	7,9	31,8	47,4
28 Gebiet Talstr./ Trillerberg	4,2	4,5	12,4	15,4	43,5	20,0
31 Pölbitz	6,2	4,7	15,4	19,1	33,4	21,2
32 Weißborn	4,5	3,9	9,7	14,9	37,1	29,9
33 Niederhohndorf	5,8	7,0	13,7	18,2	38,6	16,7
34 Hartmannsdorf	7,7	3,2	11,0	20,7	43,2	14,2
35 Oberrothenbach	5,0	5,2	12,6	18,1	42,8	16,2
36 Mosel	5,2	6,3	13,0	16,9	39,2	19,3
37 Crossen	4,9	5,3	12,2	19,5	36,7	21,4
38 Schneppendorf	5,3	5,7	11,8	19,4	39,4	18,4
39 Schlunzig	7,6	4,6	11,9	17,9	40,4	17,6
41 Geb. Reichenb. Str./ Freiheitsiedlung	5,2	5,2	14,3	17,3	38,0	20,1
42 Marienthal Ost	5,0	4,4	12,5	15,5	34,0	28,6
43 Marienthal West	3,3	3,3	10,3	12,5	34,3	36,4
44 Brand	6,2	6,0	11,9	17,6	39,0	19,3
51 Bockw a	5,5	6,4	12,8	14,9	42,6	17,9
52 Oberhohndorf	5,9	6,6	13,6	18,7	36,9	18,4
53 Schedew itz/ Geinitzsiedlung	5,0	5,2	11,9	18,0	40,5	19,4
54 Niederplanitz	5,4	5,0	12,7	17,8	39,4	19,8
55 Neuplanitz	3,2	3,5	9,2	11,2	42,3	30,7
56 Hüttelsgrün	2,5	6,2	14,3	14,0	40,1	22,9
57 Oberplanitz	5,7	6,0	13,4	18,0	37,7	19,2
58 Rottmannsdorf	4,6	5,6	13,1	15,7	42,7	18,3
59 Cainsdorf	4,8	5,7	11,1	17,9	39,3	21,3
Stadt Zwickau	4,9	4,6	12,9	16,1	36,7	24,8

Berücksichtigt wurden die Personen am Ort der Hauptwohnung.

Arbeitsmarkt

	31.12.2006	Anteil in %	31.12.2005	Veränderung zum Vorjahr	
				Anzahl	%
Arbeitslose nach SGB III (ALG I)	2973		3799	-826	-21,7
davon männlich	1064	35,8	1588	-524	-33
weiblich	1909	64,2	2211	-302	-13,7
darunter:					
Ausländer	48	1,6	61	-13	-21,3
Arbeitslose unter 25 Jahre	303	10,2	332	-29	-8,7
Arbeitslose 55 Jahre und älter	755	25,4	766	-11	-1,4
Langzeitarbeitslose	1357	45,6	1303	54	4,1

	31.12.2006	Anteil in %	31.12.2005	Veränderung zum Vorjahr	
				Anzahl	%
Arbeitslose nach SGB II (ALG II)	5692		5632	60	1,1
davon männlich	2889	50,8	2908	-19	-0,7
weiblich	2803	49,2	2724	79	2,9
darunter:					
Ausländer	196	3,4	210	-14	-6,7
Arbeitslose unter 25 Jahre	285	5,0	492	-207	-42,1
Arbeitslose 55 Jahre und älter	610	10,7	493	117	23,7
Langzeitarbeitslose	2846	50,0	2711	135	5,0

Beschäftigte

	31.12.2006	Anteil in %	31.12.2005	Veränderung zum Vorjahr	
				Anzahl	%
Sozialversicherungspflichtig Beschäftigte	31853		31495	358	1,1
davon männlich	16966	53,3	16655	311	1,9
weiblich	14887	46,7	14840	47	0,3
darunter:					
Ausländer	287	0,9	252	35	13,9
Beschäftigte unter 25 Jahre	4238	13,3	4226	12	0,3

**Anteil der Empfänger von ALG I und ALG II an der Bevölkerung im erwerbsfähigen Alter
in Zwickau zum 30.06.2007**

Stadtteile	Einwohner	Anteil der 15 bis 64Jährigen an der Gesamtbevölkerung	Anteil Empfänger von...				Differenz zum Vorjahr
			ALG I	ALG II	ALG I+II *	ALG I+II *	
	Personen	Juni 2007			Juni 2006	%	
11 Innenstadt	3098	67,8	4,6	9,2	13,8	14,7	-0,9
12 Mitte-Nord	4537	70,1	3,1	15,0	18,1	18,3	-0,2
13 Mitte-West	4193	62,8	3,3	14,5	17,8	18,4	-0,6
14 Mitte-Süd	665	64,8	2,6	7,0	9,5	9,1	0,4
15 Nordvorstadt	6071	65,3	3,6	12,6	16,2	17,3	-1,1
1 Stadtbezirk Mitte	18564	66,3	3,5	12,8	16,4	17,1	-0,7
21 Geb. Äuß. Dresdner Str./Pöhlauer Str.	323	62,5	2,0	8,9	10,9	15,8	-4,9
22 Eckersbach Siedlung	1545	58,2	5,2	4,0	9,2	9,7	-0,5
23 Pöhlau	709	60,5	3,3	5,6	8,9	12,0	-3,1
24 Auerbach	1636	63,0	4,2	5,6	9,8	10,3	-0,5
25 Eckersbach E 5-I	2885	57,3	5,8	10,4	16,2	17,6	-1,4
26 Eckersbach E 5-II	2233	67,4	3,9	19,9	23,9	25,9	-2,0
27 Eckersbach E 1- E 4	5432	39,5	5,6	12,0	17,6	19,0	-1,4
28 Gebiet Talstr./ Trillerberg	1633	65,2	4,0	6,7	10,7	12,7	-2,0
2 Stadtbezirk Ost	16396	54,4	4,8	10,5	15,3	16,9	-1,6
31 Pölbitz	3750	63,1	4,3	15,3	19,6	20,8	-1,2
32 Weißenborn	4310	53,7	4,2	2,9	7,0	8,5	-1,5
33 Niederhohndorf	329	66,3	3,7	1,4	5,0	5,8	-0,8
34 Hartmannsdorf	155	69,0	3,7	0,9	4,7	8,5	-3,8
35 Oberrothenbach	635	68,2	3,5	3,0	6,5	7,2	-0,7
36 Mosel	2273	64,1	5,4	2,7	8,2	8,6	-0,4
37 Crossen	1642	62,2	5,8	6,0	11,7	12,8	-1,1
38 Schneppendorf	602	65,1	3,1	2,6	5,6	9,2	-3,6
39 Schlunzig	329	67,2	5,0	0,9	5,9	7,3	-1,4
3 Stadtbezirk Nord	14025	60,8	4,5	6,5	11,1	12,3	-1,2
41 Geb. Reichenb. Str./ Freiheitsiedlung	1043	64,4	4,5	16,2	20,7	20,0	0,7
42 Marienthal Ost	7484	57,2	4,3	12,6	16,8	18,5	-1,7
43 Marienthal West	8268	51,0	4,1	7,5	11,6	12,7	-1,1
44 Brand	580	62,8	2,5	4,1	6,6	10,1	-3,5
4 Stadtbezirk West	17375	54,9	4,1	10,2	14,4	15,7	-1,3
51 Bockwa	235	64,7	2,6	10,5	13,2	16,4	-3,2
52 Oberhohndorf	2377	62,7	4,6	5,5	10,1	10,6	-0,5
53 Schedewitz/ Geinitzsiedlung	2431	65,0	5,1	7,1	12,1	15,1	-3,0
54 Niederplanitz	5526	63,1	4,6	5,4	10,0	11,0	-1,0
55 Neuplanitz	9547	51,6	6,6	15,8	22,4	23,4	-1,0
56 Hüttelsgrün	449	62,1	4,7	5,4	10,0	12,7	-2,7
57 Oberplanitz	6383	63,0	4,5	4,8	9,4	10,1	-0,7
58 Rottmannsdorf	700	67,1	3,0	2,1	5,1	6,3	-1,2
59 Cainsdorf	2334	61,2	5,2	5,9	11,2	12,6	-1,4
5 Stadtbezirk Süd	29982	59,5	5,2	8,3	13,5	14,8	-1,3
Zwickau gesamt	96342	59,3	4,6	9,8	14,4	15,5	-1,1

* Unterschiede zwischen den Angaben in dieser Spalte und der Summe der Einzelangaben ALG I und ALG II-Empfänger entstehen durch Rundungsdifferenzen.

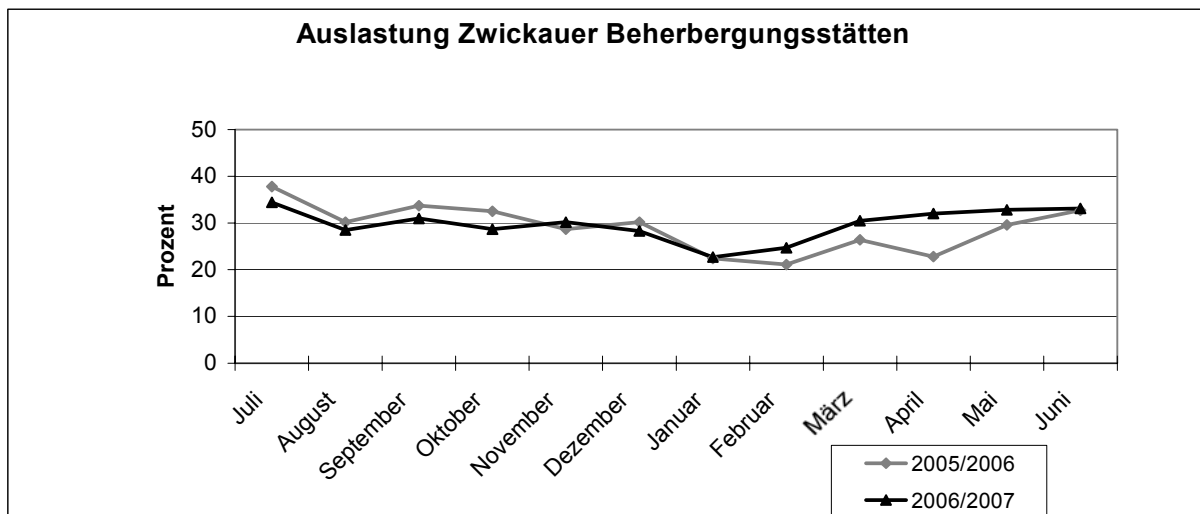
Basis für die Errechnung von Arbeitslosenquoten ist die Anzahl der im betrachteten Gebiet wohnenden Erwerbspersonen (= Summe von erwerbstätigen und erwerbslosen Personen im Alter von 15 bis unter 65 Jahren). In Zwickau wohnende Erwerbspersonen werden nur für die Gesamtstadt innerhalb des jährlich durchgeführten Mikrozensus (Flächenstichprobe, die ein Prozent aller Haushalte erfasst.) ermittelt. Mangels kleinräumiger Angaben zur Zahl der Erwerbspersonen stehen daher auch keine kleinräumigen Arbeitslosenquoten zur Verfügung. Zur Ermittlung der unterschiedlichen Betroffenheit einzelner Stadtteile und Stadtbezirke wurden daher die Arbeitslosen mit den dort wohnenden Personen mit Hauptwohnsitz im Alter zwischen 15 und 64 Jahren in Beziehung gesetzt. Der Unterschied zur Zwickauer Arbeitslosenquote der Agentur für Arbeit zum gleichen Zeitpunkt: 16,2 % aller zivilen Erwerbspersonen - und der hier ermittelten erklärt sich dadurch, dass in der betrachteten Altersgruppe nicht alle Personen erwerbstätig sind. Tatsächlich beträgt die durchschnittliche Erwerbsquote in dieser Bevölkerungsgruppe 78,4 %. Diese Quote wurde vom Statistischen Landesamt Sachsen für das Jahr 2005 ermittelt.

Zwickauer Beherbergungsstätten Kapazitäten und Auslastung

Monate	Beherbergungs- betriebe	geöffnete Beherbergungs- betriebe	Betten	angebotene Betten	Durchschnittl. Auslastung* der angebotenen Betten	
					2006/2007	2005/2006
					Anzahl	
2006						
Juli	18	18	1 185	1 179	37,8	34,4
August	18	18	1 189	1 183	30,2	28,5
September	18	18	1 189	1 183	33,7	31,0
Oktober	18	18	1 189	1 183	32,5	28,7
November	18	18	1 190	1 184	28,7	30,2
Dezember	18	18	1 190	1 183	30,2	28,3
2007						
Januar	18	18	1 190	1 183	22,4	22,7
Februar	18	18	1 190	1 183	21,1	24,7
März	18	18	1 184	1 183	26,4	30,5
April	18	18	1 184	1 183	22,8	32,0
Mai	18	18	1 184	1 183	29,6	32,8
Juni	18	18	1 184	1 183	32,7	33,1
Zeitraum gesamt					29,1	29,8
nachrichtlich:	darunter Hotels					
Durchschnitt im Zeitraum Juli 2006 bis Juni 2007	6	6	781	780	30,6	30,8

* Rechnerischer Wert (Übernachtungen/ angebotene Bettentage) x100

Beherbergungsstätten sind Betriebe mit einer Bettenanzahl von 9 und mehr Betten.



Frequenzierung Zwickauer Beherbergungsstätten
Ankünfte und Übernachtungen nach Herkunft der Gäste

Monate	Ankünfte			Übernachtungen			Durchschnittl. Aufenthalts- dauer
	Insgesamt	BRD	Ausland	Insgesamt	BRD	Ausland	
	Anzahl						Tage
2006							
Juli	5 276	4 392	884	13 820	10 151	3 669	2,6
August	5 433	4 696	737	11 082	9 144	1 938	2,0
September	6 073	5 456	617	11 973	10 443	1 530	2,0
Oktober	5 945	5 457	488	11 937	10 823	1 114	2,0
November	5 592	5 122	470	10 210	9 176	1 034	1,8
Dezember	5 682	5 297	385	10 792	9 832	960	1,9
2007							
Januar	4 603	4 228	375	8 177	7 327	850	1,8
Februar	3 771	3 467	304	6 989	6 259	730	1,9
März	5 147	4 678	469	9 677	8 709	968	1,9
April	4 370	3 932	438	8 084	7 023	1 061	1,8
Mai	5 803	5 149	654	10 861	9 579	1 282	1,9
Juni	6 792	6 043	749	11 613	10 201	1 412	1,7
Zeitraum	64 487	57 917	6 570	125 215	108 667	16 548	1,9*
darunter Hotels:							
2006							
Juli	3 305	2 626	679	9 242	6 144	3 098	2,8
August	3 445	2 921	524	6 761	5 371	1 390	2,0
September	4 141	3 696	445	7 928	6 921	1 007	1,9
Oktober	4 240	3 878	362	8 684	7 955	729	2,0
November	4 076	3 719	357	7 309	6 631	678	1,8
Dezember	4 085	3 796	289	7 922	7 234	688	1,9
2007							
Januar	3 291	3 000	291	5 940	5 275	665	1,8
Februar	2 638	2 385	253	4 631	4 031	600	1,8
März	3 611	3 215	396	7 032	6 228	804	1,9
April	2 911	2 535	376	5 669	4 712	957	1,9
Mai	4 137	3 558	579	7 999	6 833	1 166	1,9
Juni	4 409	3 713	696	7 749	6 454	1 295	1,8
Zeitraum	44 289	39 042	5 247	86 866	73 789	13 077	1,9*

* Durchschnitt im Zeitraum

Die durchschnittliche Aufenthaltsdauer ist der Quotient aus Übernachtungen und Ankünften.

Für die Zuordnung der Herkunft ist der ständige Wohnsitz, nicht die Staatsangehörigkeit der Gäste maßgebend.

Ankünfte, Übernachtungen und Aufenthaltsdauer der Gäste in Beherbergungsstätten nach dem Herkunftsland der Gäste im Zeitraum Juli 2006 bis Juni 2007

Herkunftsland der Gäste	Ankünfte	Über- nachtungen	Durchschnittliche Aufenthaltsdauer in Tagen*)
Bundesrepublik Deutschland	57 917	108 667	1,9
Europa ohne Deutschland	5 847	14 022	2,4
davon Belgien	183	297	1,6
Dänemark	77	103	1,3
Estland	3	4	1,3
Finnland	80	139	1,7
Frankreich	375	631	1,7
Griechenland	27	95	3,5
Vereinigtes Königreich	509	1 229	2,4
Irland, Republik	8	11	1,4
Island	2	6	3,0
Italien	395	1 592	4,0
Lettland	35	70	2,0
Litauen	72	134	1,9
Luxemburg	9	13	1,4
Niederlande	498	903	1,8
Norwegen	46	107	2,3
Österreich	732	1 293	1,8
Polen	607	2 154	3,5
Portugal	36	131	3,6
Russland	418	723	1,7
Schweden	258	311	1,2
Schweiz	452	808	1,8
Slowakische Republik	146	243	1,7
Slowenien	109	474	4,3
Spanien	174	978	5,6
Tschechische Republik	377	1 230	3,3
Türkei	11	16	1,5
Ukraine	30	40	1,3
Ungarn	46	82	1,8
sonst. europäische Länder	132	205	1,6
Afrika	20	35	1,8
davon Republik Südafrika	12	21	1,8
sonst. afrikanische Länder	8	14	1,8
Asien	186	712	3,8
davon China Volksrep. und Hongkong	13	250	19,2
Japan	53	157	3,0
Taiwan	4	32	8,0
sonst. asiatische Länder	102	241	2,4
Amerika	430	1 572	3,7
davon Kanada	18	31	1,7
USA	359	1 380	3,8
Mittelamerika und Karibik	18	91	5,1
Brasilien	26	53	2,0
sonst. südamerik. Länder	9	17	1,9
Australien, Neuseeland u. Ozeanien	23	79	3,4
davon Australien	13	53	4,1
Neuseeland u. Ozeanien	10	26	2,6
Ausländer ohne Angabe	64	128	2,0
Ausland zusammen	6 570	16 548	2,5
Insgesamt	64 487	125 215	1,9

*) rechnerischer Wert Übernachtungen/Ankünfte

Sozialversicherungspflichtig Beschäftigte

Sozialversicherungspflichtig Beschäftigte am Wohnort und am Arbeitsort Zwickau

Stichtag	SV-pfl. Beschäftigte am Arbeitsort			SV-pfl. Beschäftigte am Wohnort		
	Insgesamt	männlich	weiblich	Insgesamt	männlich	weiblich
30.06.2004	48333	27133	21200	32480	17262	15218
30.06.2005	47226	26447	20779	31524	16632	14892
30.06.2006	44362	24904	19458	31477	16753	14724

Sozialversicherungspflichtig Beschäftigte am Arbeitsort Zwickau

Wirtschaftsabschnitte	am 30.06. des Jahres...		
	2004	2005	2006
Insgesamt	48333	47226	44362
Land- und Forstwirtschaft, Fischerei	595	436	352
Bergbau, Energie- und Wasserversorgung	483	495	470
Verarbeitendes Gewerbe	13539	13260	12937
Baugewerbe	2000	1826	1709
Handel, Instandh.u.Rep.v.Kfz u.Gebrauchsgütern	5908	5808	5632
Gastgewerbe	842	831	802
Verkehr und Nachrichtenübermittlung	2793	2586	2657
Kredit- und Versicherungsgewerbe	1065	1019	1012
Grundst.-,Wohnungswesen,Vermietung bewegl.Sachen	6477	6720	6930
Öffentl.Verwaltung,Verteidigung,Sozialversicherung	2559	2514	2534
Öffentl. Und private Dienstleistungen (o. öffentl. Verwaltung)	12072	11731	9327

Sozialversicherungspflichtig Beschäftigte nach Altersgruppen

Davon im Alter von... bis unter... Jahren	am 30.06. des Jahres...		
	2004	2005	2006
Insgesamt	48333	47226	44362
unter 20	3114	3091	1311
20 -25	4174	4113	3367
25-30	4119	4052	4079
30-40	12425	11500	10881
40-50	13758	13695	13597
50-55	6156	5922	5888
55-60	3239	3471	3997
60-65	1285	1312	1178
65 und mehr	63	70	64

Pendlerverhalten der Sozialversicherungspflichtig Beschäftigten

Einpendler mit Arbeitsort in Zwickau

Kategorie		am 30.06. des Jahres...		
		2004	2005	2006
Beschäftigte am Arbeitsort Zwickau	Personen	48333	47226	44362
Einpendler	Personen	26839	26455	24342
	%	55,5	54,9	56,0
davon Wohnort:				
anderer Kreis im Freistaat Sachsen	Personen	25081	24502	22530
	%	93,4	92,6	92,6
Neue Länder ohne Berlin	Personen	1395	1459	1463
	%	5,2	5,5	6,0
Berlin	Personen	34	52	51
	%	-	-	-
Alte Länder ohne Berlin	Personen	323	432	280
	%	1,2	1,6	1,2
Ausland	Personen	1	3	4
	%	-	-	-

Auspendler mit Wohnort in Zwickau

Kategorie		am 30.06. des Jahres...		
		2004	2005	2006
Beschäftigte am Wohnort Zwickau	Personen	32480	31524	31477
Auspendler	Personen	10986	10753	11457
	%	33,8	34,1	36,4
davon Arbeitsort:				
anderer Kreis im Freistaat Sachsen	Personen	8618	8446	9054
	%	78,4	78,5	79,0
Neue Länder ohne Berlin	Personen	781	798	828
	%	7,1	7,4	7,2
Berlin	Personen	74	95	94
	%	0,7	0,9	0,8
Alte Länder ohne Berlin	Personen	1513	1414	1481
	%	13,8	13,1	12,9
Ausland	Personen	-	-	-
	%	-	-	-

Pendlerströme zwischen der Stadt Zwickau und den Gemeinden des Landkreises Zwickauer Land

Herkunfts- bzw. Zielort	am 31.12.2006		
	Einpendler	Auspendler	Saldo
Crimmitschau, Stadt	885	530	355
Crinitzberg	137	74	63
Dennheritz	113	12	101
Fraureuth	390	91	299
Hartenstein, Stadt	394	68	326
Hartmannsdorf b. Kirchberg	108	18	90
Hirschfeld	140	39	101
Kirchberg, Stadt	786	165	621
Langenbernsdorf	192	21	171
Langenweißbach	282	21	261
Lichtentanne	1 141	306	835
Mülsen	2 093	268	1 825
Neukirchen/Pleiße	283	49	234
Reinsdorf	1 424	401	1 023
Werdau, Stadt	1 752	627	1 125
Wildenfels, Stadt	450	84	366
Wilkau-Haßlau, Stadt	1 517	621	896
Zwickauer Land	12 087	3 395	8 692

Kennziffern ausgewählter Wirtschaftsbereiche

Merkmal	Einheit	Ausprägung	Verarbeitendes Gewerbe			
			2006		2007	
			3. Quartal	4. Quartal	1. Quartal	2. Quartal
Betriebe	Anzahl	Quartalende	30	30	28	28
Beschäftigte	Anzahl	Quartalende	10828	10688	10581	10547
Arbeitsstunden	1000 h	Quartalsumme	4080	4260	4641	4317
Durchschnitt Arbeitsstunden je Arbeiter	Stunden	Quartalsumme	376	398	438	408
bezahlte Entgelte	1.000 €	Quartalsumme	108791	110856	105196	100828
Entgelt je tätiger Person	€	Quartalsumme	10046	10335	9947	9550
Umsatz	1.000 €	Quartalsumme	1169590	1316009	1467868	1396274

Merkmal	Einheit	Ausprägung	Bauhauptgewerbe			
			2006		2007	
			3. Quartal	4. Quartal	1. Quartal	2. Quartal
Betriebe	Anzahl	Quartalende	9	9	9	9
Beschäftigte	Anzahl	Quartalende	360	340	325	324
Arbeitsstunden	1000 h	Quartalsumme	106	101	60	95
Durchschnitt Arbeitsstunden je Arbeiter	Stunden	Quartalsumme	371	366	182	293
bezahlte Entgelte	1.000 €	Quartalsumme	2124	2162	1676	1961
Entgelt je tätiger Person	€	Quartalsumme	13797	14991	5067	6035
Umsatz	1.000 €	Quartalsumme	*4717	**7731	***3110	****2363

* ohne Juli ** ohne November *** ohne März **** nur April

Merkmal	Einheit	Ausprägung	Ausbaugewerbe			
			2006		2007	
			3. Quartal	4. Quartal	1. Quartal	2. Quartal
Betriebe	Anzahl	Quartalende	8	8	8	8
Beschäftigte	Anzahl	Quartalende	278	268	277	285
Arbeitsstunden	1000 h	Quartalsumme	97	96	97	100
Durchschnitt Arbeitsstunden je Arbeiter	Stunden	Quartalsumme	451	457	350	351
bezahlte Entgelte	1.000 €	Quartalsumme	1392	1437	1483	1641
Entgelt je tätiger Person	€	Quartalsumme	5007	5362	5354	5758
Umsatz	1.000 €	Quartalsumme	5595	6757	3105	4081

Verarbeitendes Gewerbe: einschließlich Bergbau und Gewinnung von Steinen und Erden

Bauhauptgewerbe: Hoch- und Tiefbau, Vorbereitende Baustellenarbeiten

Ausbaugewerbe: Bauinstallation, Sonstiges Ausbaugewerbe, Vermietung von Baumaschinen mit Bedienpersonal

Berücksichtigt werden im verarbeitenden Gewerbe Betriebe mit einer Beschäftigtenzahl von 50 und mehr Personen. Hingegen enthalten die Daten im Bereich des Ausbaugewerbes und des Bauhauptgewerbes Meldungen der Betriebe mit 20 und mehr Personen.

Besucherzahlen im Strandbad Planitz

Besucher	Tarif	Saison**		
		2005	2006	2007
Erwachsene		12082	17625	10626
	Saisonkarte*	86	82	115
	Zehnerkarte*	22	41	23
	Zwickau-Pass	763	1147	643
	Spättarif	7447	12033	6262
Ermäßigt		19786	22540	14369
	Saisonkarte*	335	300	349
	Zehnerkarte*	39	44	16
	Zwickau-Pass	1491	1799	1123
	Spättarif	6300	7305	4041
Gruppentarif		1406	1318	530
Besucher		64436	75456	47392
Großveranstaltungen			13653	4181

* verkaufte Karten

**Saison: April/Mai bis September

ermäßigt: Kinder bis zum vollendeten 16. Lebensjahr, Schüler, Studenten, Schwerbehinderte
Kinder von 0 bis 3 Jahre frei

Zwickau-Pass: berechtigt zur kostenfreien oder ermäßigten Inanspruchnahme diverser
Leistungsangebote. Anspruchsberechtigt sind Zwickauer Bürger, die ALG II, Sozialgeld oder
Sozialhilfe beziehen.

Besucherzahlen in der Schwimmhalle Flurstraße**

Besucher	Tarif	2005	2006	1. Halbjahr 2007
Erwachsene		5194	3490	1976
	Zehnerkarte*	1826	1614	867
	Zwickau-Pass	49	61	32
Ermäßigt		2258	1688	1032
	Zehnerkarte*	492	429	231
	Zwickau-Pass	34	55	20
Besucher		37513	29457	17416

* verkaufte Karten

** Besucher innerhalb der für die Öffentlichkeit bestimmten Schwimmzeiten

Seit Schließung der Schwimmhalle Erlenbad im Herbst 2005 steht die Schwimmhalle Flurstraße
nur noch innerhalb begrenzter Öffnungszeiten für Besucher zur Verfügung. Während der Zeiten
des Schwimmunterrichts und des Vereinsschwimmens bleibt die Schwimmhalle für die
Öffentlichkeit geschlossen.

Benutzung ausgewählter städtischer Einrichtungen

Einrichtung	2005	2006
Stadtbibliothek		
Zweigstellen:	7	7
angemeldete Benutzer	5972	5695
Medienbestand:	139883	144987
Entleihungen	318996	323863
Ratsschulbibliothek		
Benutzer	2437	2825
Städtische Museen (Priesterhäuser, Galerie am Domhof, Kunstsammlungen)		
Besucher	24118	30125
Stadtarchiv		
Benutzer	805	883
Benutzer in Führungen und Vorträgen	318	283
Verwaltungsarchiv		
Benutzer	284	286
Patientenaktenarchiv		
Benutzer	170	248

Nachdruck

Der Nachdruck, auch auszugsweise, ist nur mit Quellenangabe gestattet.

Gebühr

5,00 Euro

Zeichenerklärung

-	Ergebnis gleich Null
/	keine Angabe, da Zahlenwert nicht sicher genug
.	entsprechende Angabe liegt nicht vor oder ist geheim zu halten
()	Aussagewert ist eingeschränkt
...	Angabe fällt später an
x	Tabellenfach gesperrt, da Aussage nicht sinnvoll
p	vorläufige Zahl
r	berichtigte Zahl
s	geschätzte Zahl
davon	Aufgliederung einer Gesamtmenge in alle Teilmengen
darunter	nur einzelne Teilmengen werden aufgeführt

Für sämtliche verwendete Daten ist der Gebietsstand der Stadt Zwickau vom 01.01.2007 maßgebend.

Feststellung der Einwohnerzahl

Kommt der Einwohnerzahl eine rechtliche Bedeutung zu, ist die vom Statistischen Landesamt ermittelte maßgebend (§ 125 Sächsische Gemeindeordnung).

Feststellung und Veröffentlichung der Einwohnerzahl vom Statistischen Landesamt erfolgt mit einem Nachlauf von ca. einem halben Jahr.

Die meisten Bevölkerungsangaben in diesem Bericht stammen aus eigenen Erhebungen (Melderegister). Die genannten Datenquellen (Melderegister, Statistisches Landesamt) können zu unterschiedlichen Zahlenwerten führen.

Impressum

Herausgeber: Stadtverwaltung Zwickau
Redaktion: Einwohner- und Standesamt; Kommunale Statistikstelle
Verwaltungszentrum, Haus 2
Werdauer Straße 62
08056 Zwickau
Redaktionsschluss: 02.10.2007
Tel.: 0375-831202-1205
Fax: 0375-831212, 833333
E-Mail: statistik@zwickau.de
Druck : Stadtverwaltung Zwickau, Druckerei
Auflage: 40

Diese Druckschrift darf während eines Wahlkampfes weder von Parteien/Organisationen und Gruppen noch von Wahlwerbern oder Wahlhelfern zum Zwecke der Wahlwerbung verwendet und nicht auf Wahlveranstaltungen ausgelegt oder verteilt werden. Ferner ist das Einlegen, Aufdrucken oder Aufkleben parteipolitischer Informationen oder Werbemittel untersagt.