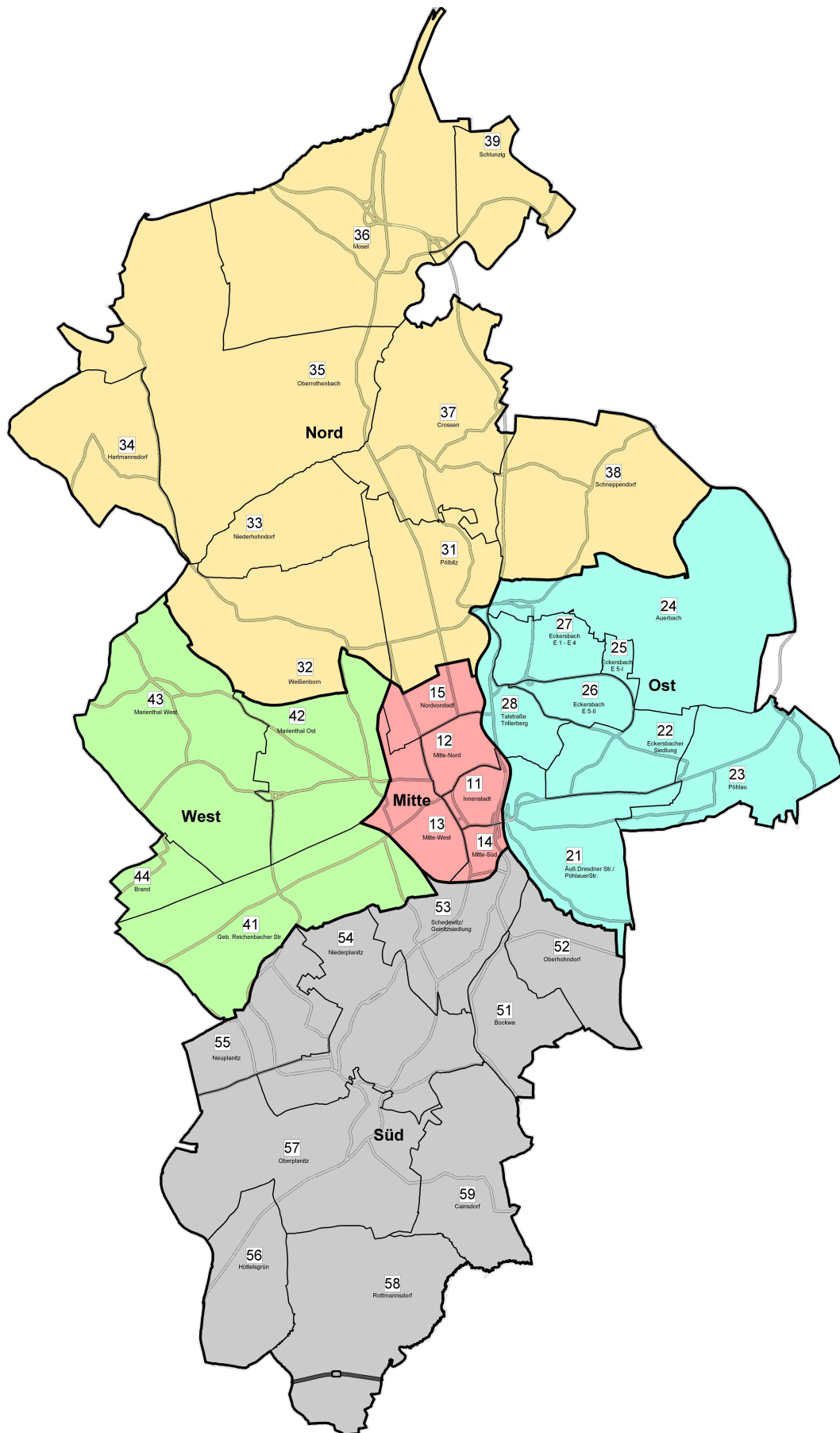


Statistische Information 1/2013

- ▶ **Bevölkerungsstand**
- ▶ **Bevölkerungsentwicklung**
- ▶ **Bevölkerungsbewegung**
- ▶ **Arbeitsmarkt**
- ▶ **Tourismus**
- ▶ **Wirtschaft**
- ▶ **Besucherzahlen**



STADT ZWICKAU



Kartengrundlage: Amtlicher Stadtplan des Bauplanungsamtes
 Vervielfältigung nur mit Erlaubnis des Herausgebers

Bevölkerung der Stadt Zwickau am 30.06.2013

	30.06.2013	<i>in Prozent</i>	31.12.2012
Einwohner mit Hauptwohnsitz	91 743		92 301
davon männlich	44 461	48,46	44 697
weiblich	47 282	51,54	47 604
Deutsche	89 608		90 208
davon männlich	42 283	47,19	43 543
weiblich	46 325	51,70	46 665
Ausländer	2 135		2 093
davon männlich	1 178	55,18	1 154
weiblich	957	44,82	939
Ausländeranteil		2,3	
Einwohner mit Nebenwohnsitz	3 733		3 853
davon männlich	2 129	57,03	2 185
weiblich	1 604	42,97	1 668

Natürliche und räumliche Bevölkerungsbewegung im ersten Halbjahr 2013

	1. Halbjahr 2013	Saldo + / -	Jahr 2012
Geburten	365		684
Sterbefälle	664	-299	1 189
Zuzüge über die Gebietsgrenze	1 636		3 790
Wegzüge über die Gebietsgrenze	1 820	-184	3 587
Umzüge innerhalb des Gebietes	2 485		5 904

Bevölkerung der Stadt Zwickau am 30.06.2013 nach ausgewählten Altersgruppen

Stadtteile	im Alter von...bis...Jahren						Gesamt
	0 bis 6	7 bis 14	15 bis 25	26 bis 40	41 bis 64	ab 65	
11 Innenstadt	162	138	515	673	1 028	758	3 274
12 Mitte-Nord	444	360	738	1 464	1 225	490	4 721
13 Mitte-West	285	193	496	1 088	1 256	959	4 277
14 Mitte-Süd	57	29	105	181	192	147	711
15 Nordvorstadt	499	442	677	1 451	1 951	989	6 009
21 Geb. Äuß. Dresdner Str./Pöhlauer Str.	14	26	25	44	136	65	310
22 Eckersbach Siedlung	45	62	84	160	634	435	1 420
23 Pöhlau	33	38	46	123	234	159	633
24 Auerbach	48	77	127	180	666	389	1 487
25 Eckersbach E 5-I	73	96	167	246	1 123	808	2 513
26 Eckersbach E 5-II	62	75	185	218	619	261	1 420
27 Eckersbach E 1- E 4	134	145	327	484	1 419	2 612	5 121
28 Gebiet Talstr./ Trillerberg	76	69	130	238	664	364	1 541
31 Pölbitz	279	235	416	869	1 238	748	3 785
32 Weißenborn	181	211	306	640	1 570	1 386	4 294
33 Niederhohndorf	11	21	26	41	132	59	290
34 Hartmannsdorf	6	13	7	26	65	26	143
35 Oberrothenbach	57	45	42	131	260	117	652
36 Mosel	101	141	171	345	913	444	2 115
37 Crossen	121	111	128	368	604	327	1 659
38 Schneppendorf	26	38	41	69	251	124	549
39 Schlunzig	15	26	22	58	128	59	308
41 Geb. Reichenb. Str./ Freiheitsiedlung	71	55	105	216	369	182	998
42 Marienthal Ost	383	363	672	1 204	2 452	2 010	7 084
43 Marienthal West	294	320	562	1 068	2 836	2 831	7 911
44 Brand	25	31	45	77	219	128	525
51 Bockwa	16	14	22	48	94	45	239
52 Oberhohndorf	148	169	220	399	904	463	2 303
53 Schedewitz/ Geinitzsiedlung	99	139	183	376	976	516	2 289
54 Niederplanitz	277	354	444	889	2 095	1 228	5 287
55 Neuplanitz	300	332	546	901	2 906	3 306	8 291
56 Hüttelsgrün	18	14	39	63	185	104	423
57 Oberplanitz	390	461	584	1 060	2 449	1 303	6 247
58 Rottmannsdorf	32	42	53	93	309	141	670
59 Cainsdorf	108	137	193	377	880	549	2 244
Stadt Zwickau	4 890	5 022	8 449	15 868	32 982	24 532	91 743

Berücksichtigt wurden die Personen am Ort der Hauptwohnung.

Bevölkerung der Stadt Zwickau am 30.06.2013 nach ausgewählten Altersgruppen
in Prozent

Stadtteile	Personen im Alter von ... Jahren					
	0 bis 6	7 bis 14	15 bis 25	26 bis 40	41 bis 64	ab 65
11 Innenstadt	4,9	4,2	15,7	20,6	31,4	23,2
12 Mitte-Nord	9,4	7,6	15,6	31,0	25,9	10,4
13 Mitte-West	6,7	4,5	11,6	25,4	29,4	22,4
14 Mitte-Süd	8,0	4,1	14,8	25,5	27,0	20,7
15 Nordvorstadt	8,3	7,4	11,3	24,1	32,5	16,5
21 Geb. Äuß. Dresdner Str./Pöhlauer Str.	4,5	8,4	8,1	14,2	43,9	21,0
22 Eckersbach Siedlung	3,2	4,4	5,9	11,3	44,6	30,6
23 Pöhlau	5,2	6,0	7,3	19,4	37,0	25,1
24 Auerbach	3,2	5,2	8,5	12,1	44,8	26,2
25 Eckersbach E 5-I	2,9	3,8	6,6	9,8	44,7	32,2
26 Eckersbach E 5-II	4,4	5,3	13,0	15,4	43,6	18,4
27 Eckersbach E 1- E 4	2,6	2,8	6,4	9,5	27,7	51,0
28 Gebiet Talstr./ Trillerberg	4,9	4,5	8,4	15,4	43,1	23,6
31 Pölbitz	7,4	6,2	11,0	23,0	32,7	19,8
32 Weißenborn	4,2	4,9	7,1	14,9	36,6	32,3
33 Niederhohndorf	3,8	7,2	9,0	14,1	45,5	20,3
34 Hartmannsdorf	4,2	9,1	4,9	18,2	45,5	18,2
35 Oberrothenbach	8,7	6,9	6,4	20,1	39,9	17,9
36 Mosel	4,8	6,7	8,1	16,3	43,2	21,0
37 Crossen	7,3	6,7	7,7	22,2	36,4	19,7
38 Schneppendorf	4,7	6,9	7,5	12,6	45,7	22,6
39 Schlunzig	4,9	8,4	7,1	18,8	41,6	19,2
41 Geb. Reichenb. Str./ Freiheitsiedlung	7,1	5,5	10,5	21,6	37,0	18,2
42 Marienthal Ost	5,4	5,1	9,5	17,0	34,6	28,4
43 Marienthal West	3,7	4,0	7,1	13,5	35,8	35,8
44 Brand	4,8	5,9	8,6	14,7	41,7	24,4
51 Bockwa	6,7	5,9	9,2	20,1	39,3	18,8
52 Oberhohndorf	6,4	7,3	9,6	17,3	39,3	20,1
53 Schedewitz/ Geinitzsiedlung	4,3	6,1	8,0	16,4	42,6	22,5
54 Niederplanitz	5,2	6,7	8,4	16,8	39,6	23,2
55 Neuplanitz	3,6	4,0	6,6	10,9	35,1	39,9
56 Hüttelsgrün	4,3	3,3	9,2	14,9	43,7	24,6
57 Oberplanitz	6,2	7,4	9,3	17,0	39,2	20,9
58 Rottmannsdorf	4,8	6,3	7,9	13,9	46,1	21,0
59 Cainsdorf	4,8	6,1	8,6	16,8	39,2	24,5
Stadt Zwickau	5,3	5,5	9,2	17,3	36,0	26,7

Berücksichtigt wurden die Personen am Ort der Hauptwohnung.

Abweichungen an der Gesamtsumme von 100 Prozent entstehen durch Rundungsdifferenzen.

Arbeitsmarkt

	Juni 2013	Anteil in %	Dezember 2012	Anteil in %	Saldo
Arbeitslose nach SGB III (ALG I)	1 012		1 168		- 156
davon männlich	551	54,4	663	56,8	- 112
weiblich	461	45,6	505	43,2	- 44
darunter:					
Ausländer	27	2,7	30	2,6	- 3
Arbeitslose unter 25 Jahre	138	13,6	145	12,4	- 7
Arbeitslose 55 Jahre und älter	309	30,5	347	29,7	- 38
Langzeitarbeitslose	126	12,5	132	11,3	- 6

	Juni 2013	Anteil in %	Dezember 2012	Anteil in %	Saldo
Arbeitslose nach SGB II (ALG II)	2 861		2 938		- 77
davon männlich	1 472	51,5	1 546	52,6	- 74
weiblich	1 389	48,5	1 392	47,4	- 3
darunter:					
Ausländer	126	4,4	120	4,1	6
Arbeitslose unter 25 Jahre	230	8,0	204	6,9	26
Arbeitslose 55 Jahre und älter	530	18,5	561	19,1	- 31
Langzeitarbeitslose	1 003	35,1	1 077	36,7	- 74

Beschäftigte

	Dezember 2012	Anteil in %	Dezember 2011	Veränderung zum Vorjahr	
				Anzahl	%
Sozialversicherungspflichtig Beschäftigte	33 874		34 151	- 277	-0,8
davon männlich	17 939	53,0	18 234	- 295	-1,6
weiblich	15 935	47,0	15 917	18	0,1
darunter:					
Ausländer	475	1,4	434	41	9,4
Beschäftigte unter 25 Jahre	3 264	9,6	3 712	- 448	-12,1

**Anteil der Empfänger von ALG I und ALG II an den zivilen Erwerbspersonen
in der Stadt Zwickau zum 30.06.2013**

Stadtteile	Anteil der 15 bis 64Jährigen an der Gesamtbevölkerung	Anteil an der Gesamtsumme der Bevölkerung im erwerbsfähigen Alter	zivile Erwerbspersonen	Anteil der Empfänger von ... an den zivilen Erwerbspersonen				Unterschied zum Vorjahr
				ALG I	ALG II	ALG I + II	ALG I + II	
Juni 2013							Juni 2012	
%		Personen	%					
11 Innenstadt	67,7	3,9	1843,6	2,0	5,7	7,7	8,9	-1,2
12 Mitte-Nord	72,6	6,0	2851,2	2,6	8,9	11,4	11,9	-0,5
13 Mitte-West	66,4	5,0	2362,8	2,0	8,0	10,1	10,5	-0,4
14 Mitte-Süd	67,2	0,8	397,7	2,0	5,5	7,5	11,0	-3,5
15 Nordvorstadt	67,9	7,1	3393,6	2,0	7,5	9,4	9,7	-0,3
21 Geb. Äuß. Dresdner Str./Pöhlauer Str.	66,1	0,4	170,6	4,1	3,5	7,6	6,6	1,0
22 Eckersbach Siedlung	61,8	1,5	730,5	2,2	1,8	4,0	4,2	-0,2
23 Pöhlau	63,7	0,7	335,3	3,0	2,7	5,7	3,0	2,7
24 Auerbach	65,4	1,7	809,5	1,7	2,0	3,7	4,1	-0,4
25 Eckersbach E 5-I	61,1	2,7	1277,9	2,8	6,2	9,0	8,6	0,4
26 Eckersbach E 5-II	72,0	1,8	850,3	2,0	13,8	15,8	17,5	-1,7
27 Eckersbach E 1- E 4	43,5	3,9	1855,3	1,8	8,3	10,1	10,0	0,1
28 Gebiet Talstr./ Trillerberg	67,0	1,8	858,6	2,1	3,7	5,8	5,8	0,0
31 Pölbitz	66,7	4,4	2099,1	1,6	10,8	12,4	12,1	0,3
32 Weißenborn	58,6	4,4	2093,2	2,1	1,1	3,2	2,6	0,6
33 Niederhohndorf	68,6	0,3	165,6	0,6	2,4	3,0	3,0	0,0
34 Hartmannsdorf	68,5	0,2	81,5	0,0	0,0	0,0	4,6	-4,6
35 Oberrothenbach	66,4	0,8	360,2	1,9	0,3	2,2	2,2	0,0
36 Mosel	67,6	2,5	1188,9	1,6	2,3	3,9	3,5	0,4
37 Crossen	66,3	1,9	915,2	2,0	2,6	4,6	4,5	0,1
38 Schneppendorf	65,8	0,6	300,3	1,7	0,7	2,3	2,9	-0,6
39 Schlunzig	67,5	0,4	173,0	0,6	0,6	1,2	1,2	0,0
41 Geb. Reichenb. Str./ Freiheitsiedlung	69,1	1,2	574,1	1,4	9,1	10,5	10,0	0,5
42 Marienthal Ost	61,1	7,6	3600,8	2,4	9,2	11,6	11,6	0,0
43 Marienthal West	56,5	7,8	3715,6	1,9	3,9	5,7	5,9	-0,2
44 Brand	65,0	0,6	283,7	2,1	3,5	5,6	3,5	2,1
51 Bockwa	68,6	0,3	136,4	0,7	8,8	9,5	7,3	2,2
52 Oberhohndorf	66,1	2,7	1267,1	1,4	2,3	3,7	4,0	-0,3
53 Schedewitz/ Geinitzsiedlung	67,1	2,7	1277,1	2,3	3,9	6,2	6,7	-0,5
54 Niederplanitz	64,8	6,0	2852,0	2,3	3,7	6,0	5,5	0,5
55 Neuplanitz	52,5	7,6	3621,6	2,6	10,1	12,8	13,3	-0,5
56 Hüttelsgrün	67,8	0,5	238,8	4,2	2,9	7,1	5,6	1,5
57 Oberplanitz	65,5	7,1	3405,2	1,8	2,6	4,4	4,6	-0,2
58 Rottmannsdorf	67,9	0,8	378,5	1,6	1,3	2,9	3,2	-0,3
59 Cainsdorf	64,6	2,5	1206,4	2,7	3,6	6,3	6,2	0,1
Zwickau* gesamt	62,5	100	47671	2,1	6,0	8,1	8,3	-0,2

Unterschiede zwischen Einzelwerten und Summenwerten entstehen durch Rundungsdifferenzen.

* einschließlich regional nicht zuordenbarer Personen

Erwerbspersonen - ist die Gesamtheit von Erwerbstätigen und sofort verfügbaren Erwerbslosen.

Zivile Erwerbspersonen beinhalten neben den abhängigen zivilen Erwerbspersonen Selbständige sowie mithelfende Familienangehörige.

Diese Zahl wird jährlich von der Bundesagentur für Arbeit auf Geschäftsebene veröffentlicht und bildet die Grundlage für die Berechnung von Arbeitslosenquoten.

Für die Hauptagentur Zwickau wurden im Juni 2013 47671 Erwerbspersonen ermittelt. Zur Verteilung auf die Stadtteile wurde der Anteil der Stadtteile an der Bevölkerung im erwerbsfähigen Alter (zwischen 15 und 64 Jahren) zugrunde gelegt.

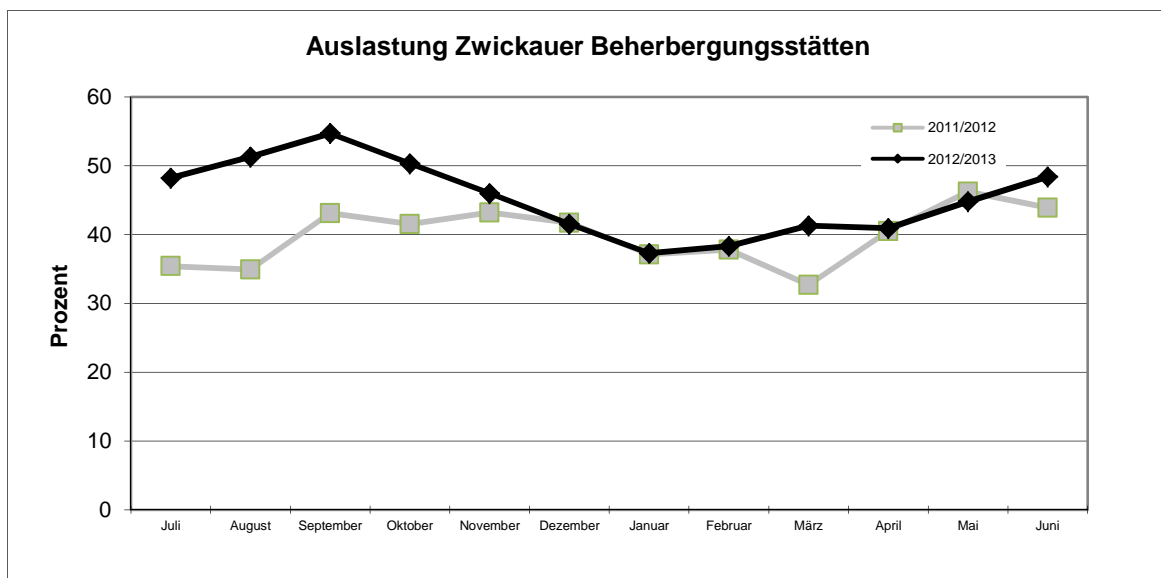
Entsprechend wurden diese Anteile zur Berechnung kleinräumiger Verteilungsquoten der Leistungsempfänger herangezogen.

Zwickauer Beherbergungsstätten**Kapazitäten und Auslastung**

Monate	Beherbergungsbetriebe	geöffnete Beherbergungsbetriebe	Betten	angebotene Betten	Durchschnittl. Auslastung* der angebotenen Betten	
					2012/2013	2011/2012
	Anzahl					%
2012						
Juli	18	18	1 145	1 139	48,2	35,4
August	18	18	1 146	1 141	51,3	34,9
September	18	18	1 146	1 141	54,7	43,1
Oktober	18	18	1 143	1 141	50,3	41,5
November	18	18	1 145	1 141	46,0	43,2
Dezember	18	18	1 145	1 141	41,5	41,7
2013						
Januar	18	18	1 145	1 141	37,3	37,1
Februar	18	17	1 145	1 120	38,3	37,8
März	18	18	1 145	1 140	41,3	32,7
April	18	18	1 145	1 140	40,9	40,5
Mai	18	18	1 145	1 141	44,8	46,2
Juni	18	18	1 145	1 141	48,4	43,9
Zeitraum gesamt					45,3	40,0
	nachrichtlich: darunter Hotels					
Durchschnitt im Zeitraum Juli 2012 bis Juni 2013	6	6	783	779	49,2	43,2

* Rechnerischer Wert (Übernachtungen / angebotene Bettentage x 100)

Beherbergungsstätten sind Beherbergungsbetriebe mit einer Bettenanzahl von 9 und mehr Betten.



Frequentierung Zwickauer Beherbergungsstätten

Ankünfte und Übernachtungen nach Herkunft der Gäste

Monate	Ankünfte			Übernachtungen			Durchschnittl. Aufenthalts- dauer
	Insgesamt	BRD	Ausland	Insgesamt	BRD	Ausland	
	Anzahl						Tage
2012							
Juli	7 944	6 785	1 159	17 022	14 125	2 897	2,1
August	8 405	7 305	1 100	18 147	15 223	2 924	2,2
September	9 457	7 829	1 628	18 733	14 857	3 876	2,0
Oktober	9 830	8 602	1 228	17 782	14 590	3 192	1,8
November	8 122	7 166	956	15 737	12 518	3 219	1,9
Dezember	7 473	6 663	810	14 663	12 383	2 280	2,0
2013							
Januar	5 412	4 748	664	13 177	10 457	2 720	2,4
Februar	4 809	4 233	576	12 018	9 126	2 892	2,5
März	6 088	5 483	605	14 579	11 878	2 701	2,4
April	6 490	5 855	635	13 989	11 565	2 424	2,2
Mai	7 713	7 012	701	15 843	13 749	2 094	2,1
Juni	7 521	6 801	720	16 553	14 772	1 781	2,2
Zeitraum	89 264	78 482	10 782	188 243	155 243	33 000	2,1
Vorjahres- zeitraum	84 469	74 382	10 087	164 847	141 106	23 741	2,0
darunter Hotels:							
2012							
Juli	5 637	4 721	916	12 202	9 876	2 326	2,2
August	6 264	5 401	863	13 315	10 969	2 346	2,1
September	7 097	5 725	1 372	14 126	10 913	3 213	2,0
Oktober	6 408	5 440	968	11 812	9 254	2 558	1,8
November	6 122	5 259	863	11 961	9 194	2 767	2,0
Dezember	5 775	5 124	651	11 120	9 411	1 709	1,9
2013							
Januar	4 060	3 513	547	10 051	7 911	2 140	2,5
Februar	3 377	2 935	442	9 152	6 651	2 501	2,7
März	4 368	3 916	452	10 990	8 784	2 206	2,5
April	4 778	4 247	531	10 486	8 304	2 182	2,2
Mai	5 533	4 954	579	11 767	9 956	1 811	2,1
Juni	5 578	4 980	598	12 745	11 174	1 571	2,3
Zeitraum	64 997	56 215	8 782	139 727	112 397	27 330	2,1
Vorjahres- zeitraum	60 884	53 018	7 866	122 885	103 928	18 957	2,0

Die durchschnittliche Aufenthaltsdauer ist der Quotient aus Übernachtungen und Ankünften.

Für die Zuordnung der Herkunft ist der ständige Wohnsitz, nicht die Staatsangehörigkeit der Gäste maßgebend.

Ankünfte, Übernachtungen und Aufenthaltsdauer in Beherbergungsstätten nach dem Herkunftsland der Gäste im Zeitraum Juli 2012 bis Juni 2013

Herkunftsland der Gäste	Ankünfte	Über- nachtungen	Durchschnittliche Aufenthaltsdauer in Tagen ¹⁾
Bundesrepublik Deutschland	78 690	155 442	2,0
Europa ohne Deutschland	9 708	29 198	3,0
davon Belgien	224	439	2,0
Bulgarien	6	10	1,7
Dänemark	59	94	1,6
Estland	107	108	1,0
Finnland	458	1 634	3,6
Frankreich	419	663	1,6
Griechenland	28	79	2,8
Vereinigtes Königreich	480	1 174	2,4
Irland, Republik	31	77	2,5
Island	3	4	1,3
Italien	406	1 332	3,3
Kroatien	8	18	2,3
Lettland	33	37	1,1
Litauen	31	35	1,1
Luxemburg	37	43	1,2
Niederlande	457	1 176	2,6
Norwegen	35	41	1,2
Österreich	1 096	2 256	2,1
Polen	1 705	4 179	2,5
Portugal	158	1 460	9,2
Rumänien	64	254	4,0
Russische Föderation	305	1 032	3,4
Schweden	394	796	2,0
Schweiz	671	1 395	2,1
Slowakische Republik	302	2 558	8,5
Slowenien	172	674	3,9
Spanien	888	5 086	5,7
Tschechische Republik	496	1 264	2,5
Türkei	69	132	1,9
Ukraine	99	106	1,1
Ungarn	393	884	2,2
sonst. europäische Länder	74	158	2,1
Afrika	152	1 035	6,8
davon Republik Südafrika	102	346	3,4
sonst. afrikanische Länder	50	689	13,8
Asien	406	853	2,1
davon Arabische Golfstaaten	22	47	2,1
China Volksrep. und Hongkong	218	389	1,8
Indien	24	89	3,7
Israel	24	30	1,3
Japan	27	94	3,5
Korea, Republik (Südkorea)	23	38	1,7
Taiwan	6	16	2,7
sonst. asiatische Länder	62	150	2,4
Amerika	383	945	2,5
davon Kanada	28	176	6,3
Vereinigte Staaten	218	438	2,0
Mittelamerika und Karibik	45	141	3,1
Brasilien	52	92	1,8
sonst. südamerik. Länder	40	98	2,5
Australien, Neuseeland u. Ozeanien	45	72	1,6
davon Australien	36	61	1,7
Neuseeland u. Ozeanien	9	11	1,2
Ausländer ohne Angabe	79	822	10,4
Ausland zusammen	10 773	32 925	3,1
Insgesamt	89 463	188 367	2,1

1) rechnerischer Wert Übernachtungen/Ankünfte

Datenstand: September 2013. In der Gesamtsumme können Abweichungen zur Monatserhebung im Tourismus auftreten.

Sozialversicherungspflichtig Beschäftigte**Sozialversicherungspflichtig Beschäftigte am Wohnort und am Arbeitsort Zwickau**

Stichtag	SV-pfl. Beschäftigte am Arbeitsort			SV-pfl. Beschäftigte am Wohnort		
	Insgesamt	männlich	weiblich	Insgesamt	männlich	weiblich
30.06.2010	49 283	26 557	22 726	32 815	17 512	15 303
30.06.2011	49 722	28 326	21 446	33 987	18 227	15 760
30.06.2012	49 982	28 663	21 319	34 219	18 394	15 825

Sozialversicherungspflichtig Beschäftigte am Arbeitsort Zwickau

Wirtschaftsabschnitte*	am 30.06. des Jahres...		
	2010	2011	2012
Insgesamt	49 283	49 722	49 982
Land- und Forstwirtschaft, Fischerei	31	32	27
Bergbau, Gewinnung von Steinen und Erden	51	53	54
Verarbeitendes Gewerbe	12 652	13 234	14 271
Energieversorgung	185	.	.
Wasserversorgung, Abwasser- u. Abfallentsorgung, Beseitigung v. Umweltverschmutzungen	496	493	499
Baugewerbe	1 628	1 641	1 607
Handel, Instandhaltung u. Reparatur von Kfz	5 369	5 372	5 395
Gastgewerbe	910	907	927
Verkehr und Lagerei	2 421	2 345	2 366
Information und Kommunikation	616	631	627
Erbringung v. Finanz- und Versicherungsdienstleistungen	985	966	911
Grundstücks- und Wohnungswesen	472	451	464
Erbringung v. freiberufl., wissenschaftl. u. techn. Dienstleist.	1 907	1 943	1 984
Erbringung v. sonstigen wirtschaftlichen Dienstleistungen	8 412	8 340	7 665
Öffentliche Verwaltung, Verteidigung, Sozialversicherung	3 321	3 653	3 541
Erziehung und Unterricht	2 332	2 285	2 184
Gesundheits- und Sozialwesen	5 401	5 374	5 434
Kunst, Unterhaltung und Erholung	635	659	647
Sonstige	1 459	.	1 139

* entsprechend der Klassifizierung der Wirtschaftsgliederung WZ 2008

Sozialversicherungspflichtig Beschäftigte nach Altersgruppen

davon im Alter von ... bis unter ... Jahren	am 30.06. des Jahres...		
	2010	2011	2012
Insgesamt	49 283	49 722	49 982
unter 20	916	769	717
20-25	4 057	4 022	3815
25-30	4 637	4 668	4865
30-40	10 349	10 031	9931
40-50	14 685	14 692	14505
50-55	6 576	6 821	6982
55-60	6 064	6 248	6218
60-65	1 892	2 416	2791
65 und mehr	107	105	158

Pendlerverhalten der Sozialversicherungspflichtig Beschäftigten**Einpendler mit Arbeitsort in Zwickau**

Kategorie		am 30.06. des Jahres...		
		2010	2011	2012
Beschäftigte am Arbeitsort Zwickau	Personen	49 283	49 722	49 982
Einpendler*	Personen	28 811	28 457	28 366
	%	58,5	57,2	56,8
davon Wohnort:				
Landkreis Zwickau	Personen	16 352	17 148	17 307
	%	56,8	60,3	61,0
anderer Kreis im Freistaat Sachsen	Personen	8 244	8 356	8 307
	%	28,6	29,4	29,3
Neue Länder ohne Berlin	Personen	2 248	2 276	2 274
	%	7,8	8,0	8,0
Berlin	Personen	90	57	45
	%	0,3	0,2	0,2
Alte Länder ohne Berlin	Personen	1 870	613	401
	%	6,5	2,2	1,4
Ausland bzw. Wohnort unbekannt	Personen	7	4	32
	%	-	-	-

*einschließlich regional nicht zuordenbarer Pendler

Auspendler mit Wohnort in Zwickau

Kategorie		am 30.06. des Jahres...		
		2010	2011	2012
Beschäftigte am Wohnort Zwickau	Personen	32 815	33 987	34 219
Auspendler	Personen	12 343	12 672	12 603
	%	37,6	37,3	36,8
davon Arbeitsort:				
Landkreis Zwickau	Personen	5 522	5 824	5 896
	%	44,7	46,0	46,8
anderer Kreis im Freistaat Sachsen	Personen	4 082	4 164	4 112
	%	33,1	32,9	32,6
Neue Länder ohne Berlin	Personen	1 067	1 066	1 061
	%	8,6	8,4	8,4
Berlin	Personen	96	99	91
	%	0,8	0,8	0,7
Alte Länder ohne Berlin	Personen	1 576	1 519	1 443
	%	12,8	12,0	11,4
Ausland bzw. Wohnort unbekannt	Personen	-	-	-
	%	-	-	-

Pendlerströme zwischen der Stadt Zwickau und anderen Gemeinden des Landkreises Zwickau

Herkunfts- bzw. Zielort	am 30.06.2012		
	Einpendler	Auspendler	Saldo
Landkreis Zwickau	28 366	12 603	15 763
davon			
Bernsdorf	81	15	66
Callenberg	132	9	123
Crimmitschau, Stadt	1 139	711	428
Crinitzberg	138	24	114
Dennheritz	145	13	132
Fraureuth	467	144	323
Gersdorf	101	7	94
Glauchau, Stadt	1 437	870	567
Hartenstein, Stadt	417	75	342
Hartmannsdorf b. Kirchberg	114	14	100
Hirschfeld	133	35	98
Hohenstein-Ernstthal, Stadt	356	108	248
Kirchberg, Stadt	902	192	710
Langenbernsdorf	245	24	221
Langenweißbach	284	30	254
Lichtenstein/Sa., Stadt	550	125	425
Lichtentanne	1 171	417	754
Limbach-Oberfrohna, Stadt	212	95	117
Meerane, Stadt	816	471	345
Mülsen	2 040	274	1 766
Neukirchen/Pleiße	367	67	300
Niederfrohna	18	5	13
Oberlungwitz, Stadt	132	38	94
Oberwiera	47	4	43
Reinsdorf	1 375	472	903
Remse	102	20	82
Schönberg	48	3	45
St. Egidien	130	144	- 14
Waldenburg, Stadt	169	18	151
Werdau, Stadt	2 025	637	1 388
Wildenfels, Stadt	472	85	387
Wilkau-Haßlau, Stadt	1 542	750	792

Besucher im Strandbad Planitz

Nutzer	Tarif	Saison**			
		2010	2011	2012	2013
Erwachsene*		16 289	12 040	15 662	20 359
darunter	Saisonkarte	96	114	113	116
	Zehnerkarte	27	17	24	31
	Zwickau-Pass	857	576	644	776
	Spättarif	6 106	5 399	5 918	6 969
Ermäßigt*		17 802	15 114	16 427	21 338
darunter	Saisonkarte	180	254	230	169
	Zehnerkarte	26	21	28	34
	Zwickau-Pass	1 032	993	1 062	1 172
	Spättarif	9 736	8 916	8 198	10 286
Gruppentarif		481	495	385	604
Großveranstaltungen		2 527	1 250	.	.
Gesamtbesucher		55 159	53 837	58 788	70 832

* verkaufte Karten

**Saison: April/Mai bis September

ermäßigt: Kinder bis zum vollendeten 16. Lebensjahr, Schüler, Studenten, Schwerbehinderte

Kinder von 0 bis 3 Jahre frei

Zwickau-Pass: berechtigt zur kostenfreien oder ermäßigten Inanspruchnahme diverser Leistungsangebote. Anspruchsberechtigt sind Zwickauer Bürger, die ALG II, Sozialgeld oder Sozialhilfe beziehen.

Besucher in der Schwimmhalle Flurstraße

Nutzer	Tarif	2010	2011	2012	1. Halbjahr 2013
Erwachsene*		13 793	9 418	8 056	8 000
	Zwickau-Pass	109	80	.	.
Ermäßigt*		4 397	3 148	2 681	548
	Zwickau-Pass	22	21	.	.
Schulschwimmen/Vereine		90 747	85 395	50 042	43 053
Gesamtbesucher		109 887	103 895	61 664	52 109

* verkaufte Karten

Besucher im Johannisbad

Nutzer	2010	2011	2012	1. Halbjahr 2013
Gesamtbesucher	81 933	86 196	49 714	46 576

Benutzung ausgewählter städtischer Einrichtungen

Einrichtung	2009	2010	2011	2012
Stadtbibliothek				
Zweigstellen	4	4	4	4
angemeldete Benutzer	5 273	5 137	5 157	5 653
Besucher*	84 738	84 005	75 656	75 181
Medienbestand	155 315	158 628	155 137	158 659
Entleihungen	332 399	333 707	321 250	369 865
Ratsschulbibliothek				
Benutzer	1 188	1 284	1 109	1 070
Städtische Museen				
Kunstsammlungen	9 691	6 395	5 265	7 630
Priesterhäuser	9 581	11 155	13 017	16 776
Galerie am Domhof	4 219	4 809	3 546	3 737
Stadtarchiv				
Benutzer	652	744	729	748
Benutzer in Führungen und Vorträgen	440	374	445	526
Verwaltungsarchiv				
Benutzer	541	585	555	437
Patientenaktenarchiv				
Benutzer	94	86	64	39

Besucher* - Besuche der angemeldeten Benutzer

Nachdruck

Der Nachdruck, auch auszugsweise, ist nur mit Quellenangabe gestattet.

Gebühr

5,00 Euro

Zeichenerklärung

-	Ergebnis gleich Null
/	keine Angabe, da Zahlenwert nicht sicher genug
.	entsprechende Angabe liegt nicht vor oder ist geheim zu halten
()	Aussagewert ist eingeschränkt
...	Angabe fällt später an
x	Tabellenfach gesperrt, da Aussage nicht sinnvoll
p	vorläufige Zahl
r	berichtigte Zahl
s	geschätzte Zahl
davon	Aufgliederung einer Gesamtmenge in alle Teilmengen
darunter	nur einzelne Teilmengen werden aufgeführt

Für sämtliche verwendete Daten ist der Gebietsstand der Stadt Zwickau vom 01.01.2013 maßgebend.

Feststellung der Einwohnerzahl

Kommt der Einwohnerzahl eine rechtliche Bedeutung zu, ist die vom Statistischen Landesamt ermittelte maßgebend (§ 125 Sächsische Gemeindeordnung).

Feststellung und Veröffentlichung der Einwohnerzahl vom Statistischen Landesamt erfolgt mit einem Nachlauf von ca. einem halben Jahr.

Die meisten Bevölkerungsangaben in diesem Bericht stammen aus eigenen Erhebungen (Einwohnerregister). Die genannten Datenquellen (Einwohnerregister, Statistisches Landesamt) können zu unterschiedlichen Zahlenwerten führen.

Impressum

Herausgeber: Stadtverwaltung Zwickau
Redaktion, Bürgeramt; Kommunale Statistikstelle
Satz und Dünnebieberhaus
Gestaltung Neuberinplatz 1 A, Eingang Katharinenstraße
08056 Zwickau
Redaktionsschluss 20.12.2013
Tel.: 0375-831203
Fax: 0375-831212, 0375-833333
E-Mail: statistik@zwickau.de
Druck : Stadtverwaltung Zwickau, Druckerei
Auflage: 20

Diese Druckschrift darf während eines Wahlkampfes weder von Parteien/Organisationen und Gruppen noch von Wahlbewerbern oder Wahlhelfern zum Zwecke der Wahlwerbung verwendet und nicht auf Wahlveranstaltungen ausgelegt oder verteilt werden. Ferner ist das Einlegen, Aufdrucken oder Aufkleben parteipolitischer Informationen oder Werbemittel untersagt.