

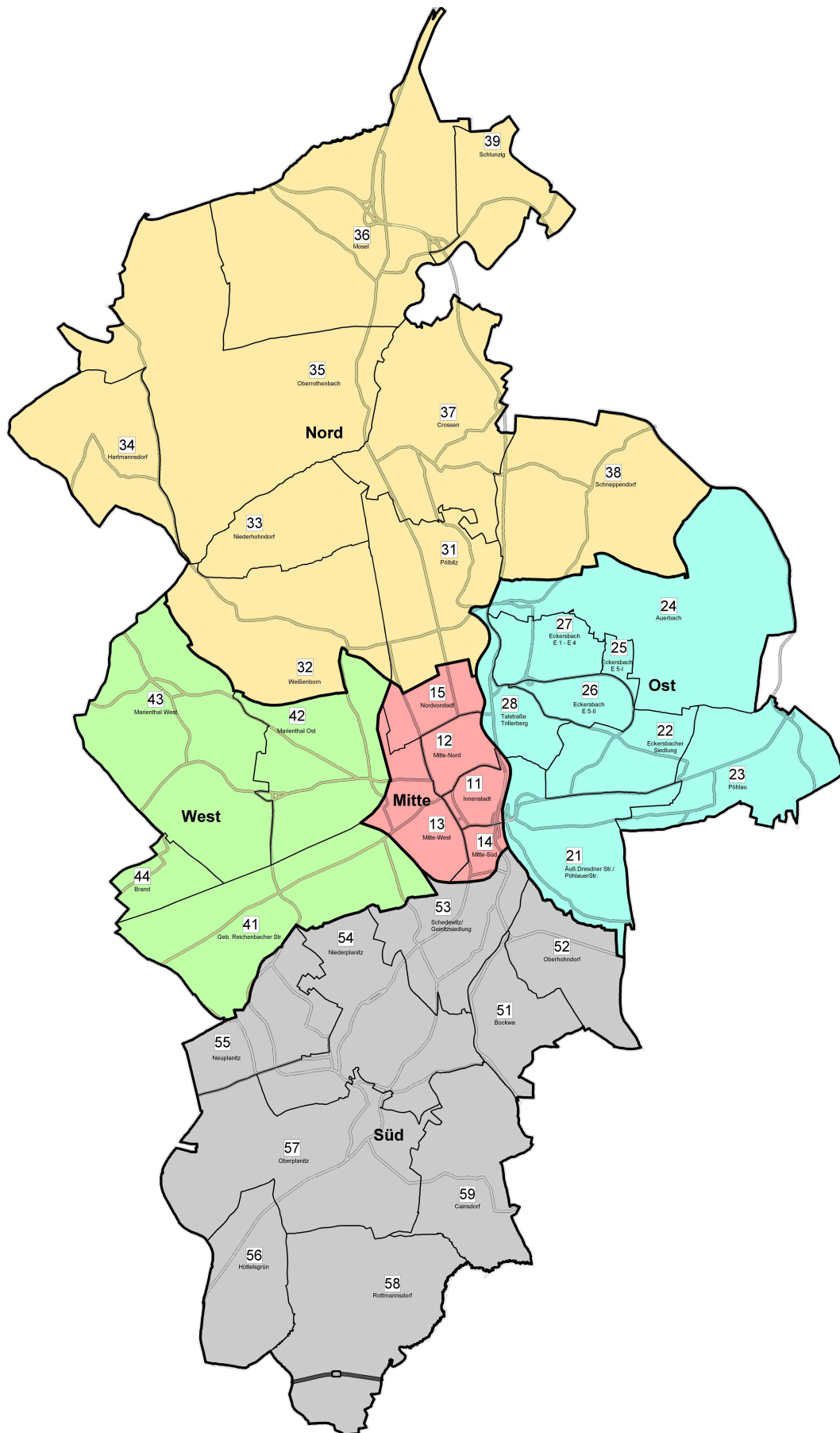
Statistische Information 1/2014

- ▶ **Bevölkerungsstand**
- ▶ **Bevölkerungsentwicklung**
- ▶ **Bevölkerungsbewegung**
- ▶ **Arbeitsmarkt**
- ▶ **Tourismus**
- ▶ **Wirtschaft**
- ▶ **Besucherzahlen**



STADT ZWICKAU





Kartengrundlage: Amtlicher Stadtplan des Bauplanungsamtes
 Vervielfältigung nur mit Erlaubnis des Herausgebers

Bevölkerung der Stadt Zwickau am 30.06.2014

| | 30.06.2014 | <i>in Prozent</i> | 31.12.2013 |
|------------------------------------|---------------|-------------------|---------------|
| Einwohner mit Hauptwohnsitz | 91 251 | | 91 623 |
| davon männlich | 44 190 | 48,4 | 44 400 |
| weiblich | 47 061 | 51,6 | 47 223 |
| Deutsche | 88 862 | | 89 252 |
| davon männlich | 42 871 | 48,2 | 43 082 |
| weiblich | 45 991 | 51,8 | 46 170 |
| Ausländer | 2 389 | | 2 371 |
| davon männlich | 1 319 | 55,2 | 1 318 |
| weiblich | 1 070 | 44,8 | 1 053 |
| Ausländeranteil | | 2,6 | |
| Einwohner mit Nebenwohnsitz | 3 676 | | 3 856 |
| davon männlich | 2 134 | 58,1 | 2 230 |
| weiblich | 1 542 | 41,9 | 1 626 |

Natürliche und räumliche Bevölkerungsbewegung im ersten Halbjahr 2014

| | 1. Halbjahr 2014 | Saldo + / - | Jahr 2013 |
|--------------------------------|---------------------|-------------|-----------|
| Geburten | 364 | | 730 |
| Sterbefälle | 631 | -267 | 1 254 |
| Zuzüge über die Gebietsgrenze | 1 590 | | 3 829 |
| Wegzüge über die Gebietsgrenze | 1 712 | -122 | 3 846 |
| Umzüge innerhalb des Gebietes | 2 633 | | 5 611 |

Bevölkerung der Stadt Zwickau am 30.06.2014 nach ausgewählten Altersgruppen

| Stadtteile | im Alter von...bis...Jahren | | | | | | Gesamt |
|--|-----------------------------|--------------|--------------|---------------|---------------|---------------|---------------|
| | 0 bis 6 | 7 bis 14 | 15 bis 25 | 26 bis 40 | 41 bis 64 | ab 65 | |
| 11 Innenstadt | 174 | 148 | 523 | 717 | 1 007 | 780 | 3 349 |
| 12 Mitte-Nord | 441 | 391 | 693 | 1 578 | 1 257 | 496 | 4 856 |
| 13 Mitte-West | 269 | 206 | 470 | 1 135 | 1 255 | 962 | 4 297 |
| 14 Mitte-Süd | 58 | 29 | 94 | 187 | 190 | 153 | 711 |
| 15 Nordvorstadt | 495 | 455 | 621 | 1 498 | 1 961 | 975 | 6 005 |
| 21 Geb. Äuß. Dresdner Str./Pöhlauer Str. | 13 | 25 | 29 | 41 | 140 | 65 | 313 |
| 22 Eckersbach Siedlung | 46 | 65 | 70 | 167 | 610 | 442 | 1 400 |
| 23 Pöhlau | 43 | 45 | 40 | 130 | 233 | 162 | 653 |
| 24 Auerbach | 51 | 72 | 115 | 187 | 661 | 397 | 1 483 |
| 25 Eckersbach E 5-I | 83 | 91 | 157 | 263 | 1 080 | 811 | 2 485 |
| 26 Eckersbach E 5-II | 59 | 74 | 135 | 217 | 585 | 266 | 1 336 |
| 27 Eckersbach E 1- E 4 | 129 | 143 | 296 | 513 | 1 409 | 2 572 | 5 062 |
| 28 Gebiet Talstr./ Trillerberg | 86 | 71 | 124 | 247 | 657 | 367 | 1 552 |
| 31 Pölbitz | 279 | 254 | 381 | 887 | 1 232 | 734 | 3 767 |
| 32 Weißenborn | 181 | 215 | 316 | 656 | 1 540 | 1 380 | 4 288 |
| 33 Niederhohndorf | 18 | 22 | 20 | 41 | 138 | 54 | 293 |
| 34 Hartmannsdorf | 6 | 16 | 7 | 29 | 66 | 22 | 146 |
| 35 Oberrothenbach | 59 | 42 | 38 | 124 | 261 | 116 | 640 |
| 36 Mosel | 99 | 133 | 168 | 336 | 898 | 454 | 2 088 |
| 37 Crossen | 136 | 115 | 125 | 394 | 603 | 340 | 1 713 |
| 38 Schneppendorf | 31 | 36 | 38 | 70 | 253 | 124 | 552 |
| 39 Schlunzig | 17 | 26 | 22 | 57 | 124 | 62 | 308 |
| 41 Geb. Reichenb. Str./ Freiheitsiedlung | 69 | 44 | 94 | 209 | 376 | 181 | 973 |
| 42 Marienthal Ost | 398 | 385 | 621 | 1 227 | 2 426 | 1 970 | 7 027 |
| 43 Marienthal West | 289 | 340 | 519 | 1 099 | 2 811 | 2 792 | 7 850 |
| 44 Brand | 21 | 32 | 48 | 83 | 214 | 131 | 529 |
| 51 Bockwa | 14 | 16 | 18 | 54 | 93 | 43 | 238 |
| 52 Oberhohndorf | 140 | 162 | 206 | 389 | 898 | 476 | 2 271 |
| 53 Schedewitz/ Geinitzsiedlung | 98 | 135 | 171 | 361 | 952 | 522 | 2 239 |
| 54 Niederplanitz | 264 | 338 | 437 | 851 | 2 074 | 1 243 | 5 207 |
| 55 Neuplanitz | 300 | 332 | 554 | 875 | 2 736 | 3 380 | 8 177 |
| 56 Hüttelsgrün | 25 | 15 | 33 | 70 | 178 | 102 | 423 |
| 57 Oberplanitz | 391 | 462 | 558 | 1 044 | 2 433 | 1 317 | 6 205 |
| 58 Rottmannsdorf | 33 | 41 | 42 | 87 | 304 | 140 | 647 |
| 59 Cainsdorf | 111 | 131 | 175 | 372 | 846 | 533 | 2 168 |
| Stadt Zwickau | 4 926 | 5 107 | 7 958 | 16 195 | 32 501 | 24 564 | 91 251 |

Berücksichtigt wurden die Personen am Ort der Hauptwohnung.

Bevölkerung der Stadt Zwickau am 30.06.2014 nach ausgewählten Altersgruppen
in Prozent

| Stadtteile | Personen im Alter von ... Jahren | | | | | |
|--|----------------------------------|----------|-----------|-----------|-----------|-------|
| | 0 bis 6 | 7 bis 14 | 15 bis 25 | 26 bis 40 | 41 bis 64 | ab 65 |
| 11 Innenstadt | 5,2 | 4,4 | 15,6 | 21,4 | 30,1 | 23,3 |
| 12 Mitte-Nord | 9,1 | 8,1 | 14,3 | 32,5 | 25,9 | 10,2 |
| 13 Mitte-West | 6,3 | 4,8 | 10,9 | 26,4 | 29,2 | 22,4 |
| 14 Mitte-Süd | 8,2 | 4,1 | 13,2 | 26,3 | 26,7 | 21,5 |
| 15 Nordvorstadt | 8,2 | 7,6 | 10,3 | 24,9 | 32,7 | 16,2 |
| 21 Geb. Äuß. Dresdner Str./Pöhlauer Str. | 4,2 | 8,0 | 9,3 | 13,1 | 44,7 | 20,8 |
| 22 Eckersbach Siedlung | 3,3 | 4,6 | 5,0 | 11,9 | 43,6 | 31,6 |
| 23 Pöhlau | 6,6 | 6,9 | 6,1 | 19,9 | 35,7 | 24,8 |
| 24 Auerbach | 3,4 | 4,9 | 7,8 | 12,6 | 44,6 | 26,8 |
| 25 Eckersbach E 5-I | 3,3 | 3,7 | 6,3 | 10,6 | 43,5 | 32,6 |
| 26 Eckersbach E 5-II | 4,4 | 5,5 | 10,1 | 16,2 | 43,8 | 19,9 |
| 27 Eckersbach E 1- E 4 | 2,5 | 2,8 | 5,8 | 10,1 | 27,8 | 50,8 |
| 28 Gebiet Talstr./ Trillerberg | 5,5 | 4,6 | 8,0 | 15,9 | 42,3 | 23,6 |
| 31 Pölbitz | 7,4 | 6,7 | 10,1 | 23,5 | 32,7 | 19,5 |
| 32 Weißenborn | 4,2 | 5,0 | 7,4 | 15,3 | 35,9 | 32,2 |
| 33 Niederhohndorf | 6,1 | 7,5 | 6,8 | 14,0 | 47,1 | 18,4 |
| 34 Hartmannsdorf | 4,1 | 11,0 | 4,8 | 19,9 | 45,2 | 15,1 |
| 35 Oberrothenbach | 9,2 | 6,6 | 5,9 | 19,4 | 40,8 | 18,1 |
| 36 Mosel | 4,7 | 6,4 | 8,0 | 16,1 | 43,0 | 21,7 |
| 37 Crossen | 7,9 | 6,7 | 7,3 | 23,0 | 35,2 | 19,8 |
| 38 Schneppendorf | 5,6 | 6,5 | 6,9 | 12,7 | 45,8 | 22,5 |
| 39 Schlunzig | 5,5 | 8,4 | 7,1 | 18,5 | 40,3 | 20,1 |
| 41 Geb. Reichenb. Str./ Freiheitsiedlung | 7,1 | 4,5 | 9,7 | 21,5 | 38,6 | 18,6 |
| 42 Marienthal Ost | 5,7 | 5,5 | 8,8 | 17,5 | 34,5 | 28,0 |
| 43 Marienthal West | 3,7 | 4,3 | 6,6 | 14,0 | 35,8 | 35,6 |
| 44 Brand | 4,0 | 6,0 | 9,1 | 15,7 | 40,5 | 24,8 |
| 51 Bockwa | 5,9 | 6,7 | 7,6 | 22,7 | 39,1 | 18,1 |
| 52 Oberhohndorf | 6,2 | 7,1 | 9,1 | 17,1 | 39,5 | 21,0 |
| 53 Schedewitz/ Geinitzsiedlung | 4,4 | 6,0 | 7,6 | 16,1 | 42,5 | 23,3 |
| 54 Niederplanitz | 5,1 | 6,5 | 8,4 | 16,3 | 39,8 | 23,9 |
| 55 Neuplanitz | 3,7 | 4,1 | 6,8 | 10,7 | 33,5 | 41,3 |
| 56 Hüttelsgrün | 5,9 | 3,5 | 7,8 | 16,5 | 42,1 | 24,1 |
| 57 Oberplanitz | 6,3 | 7,4 | 9,0 | 16,8 | 39,2 | 21,2 |
| 58 Rottmannsdorf | 5,1 | 6,3 | 6,5 | 13,4 | 47,0 | 21,6 |
| 59 Cainsdorf | 5,1 | 6,0 | 8,1 | 17,2 | 39,0 | 24,6 |
| Stadt Zwickau | 5,4 | 5,6 | 8,7 | 17,7 | 35,6 | 26,9 |

Berücksichtigt wurden die Personen am Ort der Hauptwohnung.

Abweichungen an der Gesamtsumme von 100 Prozent entstehen durch Rundungsdifferenzen.

Arbeitsmarkt

| | Juni 2014 | Anteil in % | Dezember 2013 | Anteil in % | Saldo |
|---|------------|-------------|---------------|-------------|--------------|
| Arbeitslose nach SGB III (ALG I) | 907 | | 1 058 | | - 151 |
| davon männlich | 478 | 52,7 | 553 | 52,3 | - 75 |
| weiblich | 429 | 47,3 | 505 | 47,7 | - 76 |
| darunter: | | | | | |
| Ausländer | 23 | 2,5 | 26 | 2,5 | - 3 |
| Arbeitslose unter 25 Jahre | 99 | 10,9 | 128 | 12,1 | - 29 |
| Arbeitslose 55 Jahre und älter | 331 | 36,5 | 339 | 32,0 | - 8 |
| Langzeitarbeitslose | 117 | 12,9 | 123 | 11,6 | - 6 |

| | Juni 2014 | Anteil in % | Dezember 2013 | Anteil in % | Saldo |
|---|--------------|-------------|---------------|-------------|-------------|
| Arbeitslose nach SGB II (ALG II) | 2 868 | | 2 879 | | - 11 |
| davon männlich | 1 483 | 51,7 | 1 449 | 50,3 | 34 |
| weiblich | 1 385 | 48,3 | 1 430 | 49,7 | - 45 |
| darunter: | | | | | |
| Ausländer | 158 | 5,5 | 137 | 4,8 | 21 |
| Arbeitslose unter 25 Jahre | 238 | 8,3 | 212 | 7,4 | 26 |
| Arbeitslose 55 Jahre und älter | 527 | 18,4 | 497 | 17,3 | 30 |
| Langzeitarbeitslose | 1 190 | 41,5 | 1 102 | 38,3 | 88 |

Beschäftigte

| | Dezember 2013 | Anteil in % | Dezember 2012 | Veränderung zum Vorjahr | |
|--|---------------|-------------|---------------|-------------------------|------------|
| | | | | Anzahl | % |
| Sozialversicherungspflichtig Beschäftigte | 33 981 | | 33 874 | 107 | 0,3 |
| davon männlich | 18 008 | 53,0 | 17 939 | 69 | 0,4 |
| weiblich | 15 973 | 47,0 | 15 935 | 38 | 0,2 |
| darunter: | | | | | |
| Ausländer | 522 | 1,5 | 475 | 47 | 9,9 |
| Beschäftigte unter 25 Jahre | 3 902 | 11,5 | 3 264 | 638 | 19,5 |

**Anteil der Empfänger von ALG I und ALG II an den zivilen Erwerbspersonen
in der Stadt Zwickau zum 30.06.2014**

| Stadtteile | Anteil der 15 bis 64Jährigen an der Gesamtbevölkerung | Anteil an der Gesamtsumme der Bevölkerung im erwerbsfähigen Alter | zivile Erwerbspersonen | Anteil der Empfänger von ... an den zivilen Erwerbspersonen | | | | Unterschied zum Vorjahr |
|--|---|---|------------------------|---|--------|------------|------------|-------------------------|
| | | | | ALG I | ALG II | ALG I + II | ALG I + II | |
| | | | | | | | | |
| | | | | | | | | |
| Juni 2014 | | | | | | | Juni 2013 | |
| % | | Personen | % | | | | | |
| 11 Innenstadt | 68,6 | 4,0 | 1882,6 | 1,8 | 6,2 | 8,0 | 7,7 | 0,3 |
| 12 Mitte-Nord | 74,7 | 6,2 | 2955,8 | 1,7 | 9,4 | 11,1 | 11,4 | -0,3 |
| 13 Mitte-West | 66,9 | 5,0 | 2396,2 | 2,0 | 7,5 | 9,5 | 10,1 | -0,6 |
| 14 Mitte-Süd | 66,2 | 0,8 | 394,6 | 1,5 | 5,1 | 6,6 | 7,5 | -0,9 |
| 15 Nordvorstadt | 67,9 | 7,2 | 3418,3 | 1,7 | 7,6 | 9,3 | 9,4 | -0,1 |
| 21 Geb. Äuß. Dresdner Str./Pöhlauer Str. | 67,7 | 0,4 | 175,9 | 1,7 | 5,7 | 7,4 | 7,6 | -0,2 |
| 22 Eckersbach Siedlung | 59,6 | 1,5 | 709,6 | 2,1 | 1,4 | 3,5 | 4,0 | -0,5 |
| 23 Pöhlau | 63,7 | 0,7 | 337,6 | 1,2 | 2,4 | 3,6 | 5,7 | -2,1 |
| 24 Auerbach | 64,8 | 1,7 | 806,8 | 2,2 | 1,2 | 3,5 | 3,7 | -0,2 |
| 25 Eckersbach E 5-I | 59,7 | 2,6 | 1256,7 | 2,8 | 5,6 | 8,4 | 9,0 | -0,6 |
| 26 Eckersbach E 5-II | 66,0 | 1,7 | 785,0 | 2,4 | 15,8 | 18,2 | 15,8 | 2,4 |
| 27 Eckersbach E 1- E 4 | 43,3 | 3,9 | 1858,3 | 1,8 | 9,8 | 11,7 | 10,1 | 1,6 |
| 28 Gebiet Talstr./ Trillerberg | 66,7 | 1,8 | 861,3 | 1,6 | 3,6 | 5,2 | 5,8 | -0,6 |
| 31 Pölbitz | 66,1 | 4,4 | 2094,6 | 2,3 | 10,1 | 12,4 | 12,4 | 0,0 |
| 32 Weißenborn | 58,5 | 4,4 | 2104,6 | 1,5 | 1,2 | 2,7 | 3,2 | -0,5 |
| 33 Niederhohndorf | 68,6 | 0,4 | 166,7 | 2,4 | 1,2 | 3,6 | 3,0 | 0,6 |
| 34 Hartmannsdorf | 71,3 | 0,2 | 85,5 | 1,2 | 0,0 | 1,2 | 0,0 | 1,2 |
| 35 Oberrothenbach | 64,9 | 0,7 | 354,4 | 2,3 | 1,1 | 3,4 | 2,2 | 1,2 |
| 36 Mosel | 66,3 | 2,5 | 1174,6 | 2,2 | 1,8 | 4,0 | 3,9 | 0,1 |
| 37 Crossen | 67,6 | 2,0 | 940,0 | 1,9 | 3,3 | 5,2 | 4,6 | 0,6 |
| 38 Schneppendorf | 65,8 | 0,6 | 302,5 | 2,3 | 0,7 | 3,0 | 2,3 | 0,7 |
| 39 Schlunzig | 65,9 | 0,4 | 170,1 | 0,6 | 0,6 | 1,2 | 1,2 | 0,0 |
| 41 Geb. Reichenb. Str./ Freiheitsiedlung | 68,0 | 1,2 | 568,9 | 2,3 | 9,8 | 12,1 | 10,5 | 1,6 |
| 42 Marienthal Ost | 60,3 | 7,5 | 3580,9 | 1,8 | 9,4 | 11,1 | 11,6 | -0,5 |
| 43 Marienthal West | 56,0 | 7,8 | 3710,7 | 1,8 | 3,7 | 5,5 | 5,7 | -0,2 |
| 44 Brand | 65,7 | 0,6 | 289,0 | 0,7 | 3,1 | 3,8 | 5,6 | -1,8 |
| 51 Bockwa | 69,0 | 0,3 | 138,2 | 2,2 | 4,3 | 6,5 | 9,5 | -3,0 |
| 52 Oberhohndorf | 64,8 | 2,6 | 1250,9 | 1,4 | 1,9 | 3,4 | 3,7 | -0,3 |
| 53 Schedewitz/ Geinitzsiedlung | 64,8 | 2,6 | 1243,3 | 2,1 | 3,7 | 5,8 | 6,2 | -0,4 |
| 54 Niederplanitz | 63,6 | 5,9 | 2816,8 | 2,2 | 3,2 | 5,4 | 6,0 | -0,6 |
| 55 Neuplanitz | 50,2 | 7,4 | 3489,5 | 2,2 | 10,7 | 12,8 | 12,8 | 0,0 |
| 56 Hüttelsgrün | 66,4 | 0,5 | 235,4 | 0,4 | 3,8 | 4,2 | 7,1 | -2,9 |
| 57 Oberplanitz | 64,6 | 7,1 | 3380,6 | 1,9 | 2,7 | 4,6 | 4,4 | 0,2 |
| 58 Rottmannsdorf | 64,6 | 0,8 | 362,8 | 1,4 | 1,1 | 2,5 | 2,9 | -0,4 |
| 59 Cainsdorf | 62,1 | 2,5 | 1167,1 | 1,8 | 2,6 | 4,4 | 6,3 | -1,9 |
| Zwickau* gesamt | 61,8 | 100 | 47466 | 1,9 | 6,0 | 8,0 | 8,1 | -0,1 |

Unterschiede zwischen Einzelwerten und Summenwerten entstehen durch Rundungsdifferenzen.

* einschließlich regional nicht zuordenbarer Personen

Erwerbspersonen - ist die Gesamtheit von Erwerbstätigen und sofort verfügbaren Erwerbslosen.

Zivile Erwerbspersonen beinhalten neben den abhängigen zivilen Erwerbspersonen Selbständige sowie mithelfende Familienangehörige.

Diese Zahl wird jährlich von der Bundesagentur für Arbeit auf Geschäftsebene veröffentlicht und bildet die Grundlage für die Berechnung von Arbeitslosenquoten.

Für die Hauptagentur Zwickau wurden im Juni 2014 47466 Erwerbspersonen ermittelt. Zur Verteilung auf die Stadtteile wurde der Anteil der Stadtteile an der Bevölkerung im erwerbsfähigen Alter (zwischen 15 und 64 Jahren) zugrunde gelegt.

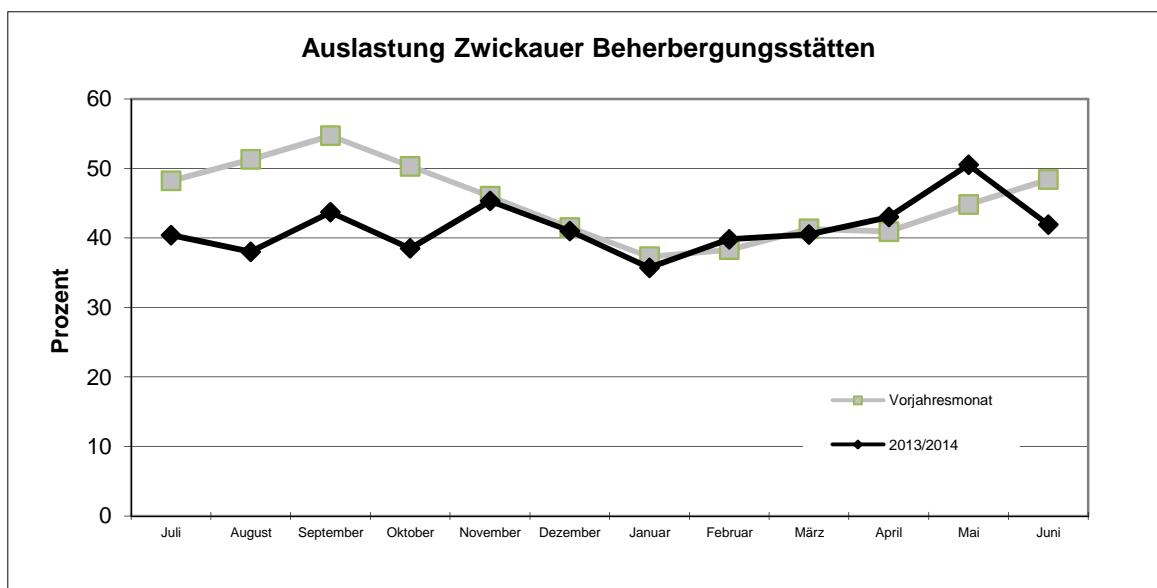
Entsprechend wurden diese Anteile zur Berechnung kleinräumiger Verteilungsquoten der Leistungsempfänger herangezogen.

Zwickauer Beherbergungsstätten

Kapazitäten und Auslastung

| Monate | Beher- bergungs- betriebe | geöffnete Beher- bergungs- betriebe | Betten | angebotene Betten | Durchschnittl. Auslastung* der angebotenen Betten | |
|---|---------------------------------|--|--------|----------------------|--|---------------------|
| | | | | | 2013/2014 | Vorjahres- monat |
| | Anzahl | | | | | % |
| 2013 | | | | | | |
| Juli | 18 | 18 | 1 157 | 1 154 | 40,4 | 48,2 |
| August | 18 | 18 | 1 157 | 1 154 | 38 | 51,3 |
| September | 18 | 18 | 1 157 | 1 148 | 43,7 | 54,7 |
| Oktober | 18 | 18 | 1 157 | 1 154 | 38,5 | 50,3 |
| November | 18 | 18 | 1 160 | 1 157 | 45,3 | 46,0 |
| Dezember | 18 | 18 | 1 158 | 1 154 | 41 | 41,5 |
| 2014 | | | | | | |
| Januar | 18 | 18 | 1 155 | 1 154 | 35,7 | 37,3 |
| Februar | 18 | 18 | 1 155 | 1 154 | 39,8 | 38,3 |
| März | 18 | 18 | 1 155 | 1 155 | 40,5 | 41,3 |
| April | 18 | 18 | 1 155 | 1 154 | 43 | 40,9 |
| Mai | 18 | 18 | 1 155 | 1 154 | 50,5 | 44,8 |
| Juni | 18 | 18 | 1 155 | 1 154 | 41,9 | 48,4 |
| Zeitraum gesamt | | | | | 41,4 | 45,3 |
| | nachrichtlich: darunter Hotels | | | | | |
| Durchschnitt im Zeitraum Juli 2013 bis Juni 2014 | 6 | 6 | 782 | 781 | 43,3 | 49,2 |

* Rechnerischer Wert (Übernachtungen / angebotene Bettentage x 100)



Frequentierung Zwickauer Beherbergungsstätten

Ankünfte und Übernachtungen nach Herkunft der Gäste

| Monate | Ankünfte | | | Übernachtungen | | | Durchschnittl. Aufenthalts- dauer |
|------------------------|-----------|--------|---------|----------------|---------|---------|---|
| | Insgesamt | BRD | Ausland | Insgesamt | BRD | Ausland | |
| | Anzahl | | | | | | Tage |
| 2013 | | | | | | | |
| Juli | 6 411 | 5 533 | 878 | 14 461 | 12 434 | 2 027 | 2,3 |
| August | 6 479 | 5 679 | 800 | 13 608 | 11 883 | 1 725 | 2,1 |
| September | 7 165 | 6 366 | 799 | 15 054 | 12 762 | 2 292 | 2,1 |
| Oktober | 6 394 | 5 596 | 798 | 13 758 | 11 337 | 2 421 | 2,2 |
| November | 7 709 | 6 911 | 798 | 15 708 | 13 361 | 2 347 | 2,0 |
| Dezember | 6 985 | 6 485 | 500 | 14 604 | 12 855 | 1 749 | 2,1 |
| 2014 | | | | | | | |
| Januar | 5 986 | 5 194 | 792 | 12 766 | 10 650 | 2 116 | 2,1 |
| Februar | 5 499 | 4 860 | 639 | 12 846 | 10 628 | 2 218 | 2,3 |
| März | 7 147 | 6 402 | 745 | 14 500 | 12 600 | 1 900 | 2,0 |
| April | 6 626 | 5 661 | 965 | 14 875 | 11 668 | 3 207 | 2,2 |
| Mai | 7 597 | 6 622 | 975 | 17 898 | 14 857 | 3 041 | 2,4 |
| Juni | 6 325 | 5 573 | 752 | 14 497 | 12 372 | 2 125 | 2,3 |
| Zeitraum | 80 323 | 70 882 | 9 441 | 174 575 | 147 407 | 27 168 | 2,2 |
| Vorjahres- zeitraum | 89 264 | 78 482 | 10 782 | 188 243 | 155 243 | 33 000 | 2,1 |
| darunter Hotels: | | | | | | | |
| 2013 | | | | | | | |
| Juli | 4 532 | 3 895 | 637 | 10 303 | 8 716 | 1 587 | 2,3 |
| August | 4 564 | 4 044 | 520 | 9 458 | 8 136 | 1 322 | 2,1 |
| September | 5 249 | 4 681 | 568 | 11 216 | 9 479 | 1 737 | 2,1 |
| Oktober | 4 546 | 4 001 | 545 | 9 952 | 8 178 | 1 774 | 2,2 |
| November | 5 027 | 4 579 | 448 | 10 496 | 9 008 | 1 488 | 2,1 |
| Dezember | 5 207 | 4 867 | 340 | 10 902 | 9 635 | 1 267 | 2,1 |
| 2014 | | | | | | | |
| Januar | 4 335 | 3 823 | 512 | 9 466 | 8 064 | 1 402 | 2,2 |
| Februar | 3 755 | 3 409 | 346 | 9 066 | 7 673 | 1 393 | 2,4 |
| März | 5 001 | 4 553 | 448 | 10 294 | 9 093 | 1 201 | 2,1 |
| April | 4 608 | 4 139 | 469 | 9 627 | 8 386 | 1 241 | 2,1 |
| Mai | 5 179 | 4 776 | 403 | 12 372 | 10 939 | 1 433 | 2,4 |
| Juni | 4 358 | 3 925 | 433 | 10 394 | 8 970 | 1 424 | 2,4 |
| Zeitraum | 56 361 | 50 692 | 5 669 | 123 546 | 106 277 | 17 269 | 2,2 |
| Vorjahres- zeitraum | 64 997 | 56 215 | 8 782 | 139 727 | 112 397 | 27 330 | 2,1 |

Die durchschnittliche Aufenthaltsdauer ist der Quotient aus Übernachtungen und Ankünften.

Für die Zuordnung der Herkunft ist der ständige Wohnsitz, nicht die Staatsangehörigkeit der Gäste maßgebend.

Ankünfte, Übernachtungen und Aufenthaltsdauer in Beherbergungsstätten nach dem Herkunftsland der Gäste im Zeitraum Juli 2013 bis Juni 2014

| Herkunftsland der Gäste | Ankünfte | Über- nachtungen | Durchschnittliche Aufenthaltsdauer in Tagen ¹⁾ |
|------------------------------------|---------------|---------------------|---|
| Bundesrepublik Deutschland | 70 840 | 147 231 | 2,1 |
| Europa ohne Deutschland | 8 693 | 25 141 | 2,9 |
| davon Belgien | 211 | 614 | 2,9 |
| Bulgarien | 27 | 36 | 1,3 |
| Dänemark | 131 | 418 | 3,2 |
| Estland | 15 | 16 | 1,1 |
| Finnland | 84 | 149 | 1,8 |
| Frankreich | 421 | 786 | 1,9 |
| Griechenland | 15 | 29 | 1,9 |
| Vereinigtes Königreich | 418 | 1 267 | 3,0 |
| Irland, Republik | 22 | 46 | 2,1 |
| Island | 4 | 4 | 1,0 |
| Italien | 374 | 2 156 | 5,8 |
| Kroatien | 24 | 341 | 14,2 |
| Lettland | 28 | 42 | 1,5 |
| Litauen | 495 | 1 216 | 2,5 |
| Luxemburg | 42 | 74 | 1,8 |
| Niederlande | 368 | 872 | 2,4 |
| Norwegen | 38 | 68 | 1,8 |
| Österreich | 1 067 | 2 348 | 2,2 |
| Polen | 1 711 | 3 815 | 2,2 |
| Portugal | 93 | 1 417 | 15,2 |
| Rumänien | 200 | 599 | 3,0 |
| Russische Föderation | 207 | 492 | 2,4 |
| Schweden | 77 | 133 | 1,7 |
| Schweiz | 684 | 1 258 | 1,8 |
| Slowakische Republik | 219 | 1 042 | 4,8 |
| Slowenien | 598 | 2 003 | 3,3 |
| Spanien | 291 | 1 682 | 5,8 |
| Tschechische Republik | 465 | 1 214 | 2,6 |
| Türkei | 53 | 181 | 3,4 |
| Ukraine | 86 | 107 | 1,2 |
| Ungarn | 165 | 574 | 3,5 |
| sonst. europäische Länder | 7 | 7 | 1,0 |
| Afrika | 31 | 123 | 4,0 |
| davon Republik Südafrika | 10 | 37 | 3,7 |
| sonst. afrikanische Länder | 21 | 86 | 4,1 |
| Asien | 232 | 504 | 2,2 |
| davon Arabische Golfstaaten | 11 | 29 | 2,6 |
| China Volksrep. und Hongkong | 93 | 219 | 2,4 |
| Indien | 22 | 47 | 2,1 |
| Israel | 26 | 49 | 1,9 |
| Japan | 25 | 51 | 2,0 |
| Korea, Republik (Südkorea) | 7 | 13 | 1,9 |
| Taiwan | 2 | 3 | 1,5 |
| sonst. asiatische Länder | 46 | 93 | 2,0 |
| Amerika | 443 | 1 154 | 2,6 |
| davon Kanada | 25 | 109 | 4,4 |
| Vereinigte Staaten | 316 | 521 | 1,6 |
| Mittelamerika und Karibik | 4 | 12 | 3,0 |
| Brasilien | 48 | 250 | 5,2 |
| sonst. südamerik. Länder | 32 | 175 | 5,5 |
| Australien, Neuseeland u. Ozeanien | 24 | 36 | 1,5 |
| davon Australien | 20 | 32 | 1,6 |
| Neuseeland u. Ozeanien | 4 | 4 | 1,0 |
| Ausländer ohne Angabe | 13 | 17 | 1,3 |
| Ausland zusammen | 9 436 | 26 975 | 2,9 |
| Insgesamt | 80 276 | 174 206 | 2,2 |

1) rechnerischer Wert Übernachtungen/Ankünfte

Sozialversicherungspflichtig Beschäftigte**Sozialversicherungspflichtig Beschäftigte am Wohnort und am Arbeitsort Zwickau**

| Stichtag | SV-pfl. Beschäftigte am Arbeitsort | | | SV-pfl. Beschäftigte am Wohnort | | |
|------------|------------------------------------|----------|----------|---------------------------------|----------|----------|
| | Insgesamt | männlich | weiblich | Insgesamt | männlich | weiblich |
| 30.06.2011 | 49 722 | 28 326 | 21 446 | 33 987 | 18 227 | 15 760 |
| 30.06.2012 | 49 982 | 28 663 | 21 319 | 34 219 | 18 394 | 15 825 |
| 30.06.2013 | 49 479 | 28 068 | 21 411 | 34 033 | 18 194 | 15 839 |

Sozialversicherungspflichtig Beschäftigte am Arbeitsort Zwickau

| Wirtschaftsabschnitte* | am 30.06. des Jahres... | | |
|---|-------------------------|--------|--------|
| | 2011 | 2012 | 2013 |
| Insgesamt | 49 722 | 49 982 | 49 479 |
| Land- und Forstwirtschaft, Fischerei | 32 | 27 | 23 |
| Bergbau, Gewinnung von Steinen und Erden | 53 | 54 | 49 |
| Verarbeitendes Gewerbe | 13 234 | 14 271 | 14 128 |
| Energieversorgung | . | . | . |
| Wasserversorgung, Abwasser- u. Abfallentsorgung, Beseitigung v. Umweltverschmutzungen | 493 | 499 | 532 |
| Baugewerbe | 1 641 | 1 607 | 1 712 |
| Handel, Instandhaltung u. Reparatur von Kfz | 5 372 | 5 395 | 5 746 |
| Gastgewerbe | 907 | 927 | 952 |
| Verkehr und Lagerei | 2 345 | 2 366 | 2 383 |
| Information und Kommunikation | 631 | 627 | 641 |
| Erbringung v. Finanz- und Versicherungsdienstleistungen | 966 | 911 | 845 |
| Grundstücks- und Wohnungswesen | 451 | 464 | 465 |
| Erbringung v. freiberufl., wissenschaftl. u. techn. Dienstleist. | 1 943 | 1 984 | 2 018 |
| Erbringung v. sonstigen wirtschaftlichen Dienstleistungen | 8 340 | 7 665 | 6 465 |
| Öffentliche Verwaltung, Verteidigung, Sozialversicherung | 3 653 | 3 541 | 3 531 |
| Erziehung und Unterricht | 2 285 | 2 184 | 2 264 |
| Gesundheits- und Sozialwesen | 5 374 | 5 434 | 5 670 |
| Kunst, Unterhaltung und Erholung | 659 | 647 | 688 |
| Sonstige | . | 1 139 | 1 170 |

* entsprechend der Klassifizierung der Wirtschaftsgliederung WZ 2008

Sozialversicherungspflichtig Beschäftigte nach Altersgruppen

| davon im Alter von ... bis unter ... Jahren | am 30.06. des Jahres... | | |
|---|-------------------------|--------|--------|
| | 2011 | 2012 | 2013 |
| Insgesamt | 49 722 | 49 982 | 49 479 |
| unter 20 | 769 | 717 | 711 |
| 20-25 | 4 022 | 3 815 | 3 247 |
| 25-30 | 4 668 | 4 865 | 4 803 |
| 30-40 | 10 031 | 9 931 | 10 045 |
| 40-50 | 14 692 | 14 505 | 13 808 |
| 50-55 | 6 821 | 6 982 | 7 245 |
| 55-60 | 6 248 | 6 218 | 6 181 |
| 60-65 | 2 416 | 2 791 | 3 281 |
| 65 und mehr | 105 | 158 | 158 |

Pendlerverhalten der Sozialversicherungspflichtig Beschäftigten

Einpendler mit Arbeitsort in Zwickau

| Kategorie | | am 30.06. des Jahres... | | |
|-------------------------------------|-----------------|-------------------------|---------------|---------------|
| | | 2011 | 2012 | 2013 |
| Beschäftigte am Arbeitsort Zwickau | Personen | 49 722 | 49 982 | 49 479 |
| Einpendler* | Personen | 28 457 | 28 366 | 28 080 |
| | % | 57,2 | 56,8 | 56,8 |
| davon Wohnort: | | | | |
| Landkreis Zwickau | Personen | 17 148 | 17 307 | 17 137 |
| | % | 60,3 | 61,0 | 61,0 |
| anderer Kreis im Freistaat Sachsen | Personen | 8 356 | 8 307 | 8 330 |
| | % | 29,4 | 29,3 | 29,7 |
| neue Länder ohne Sachsen und Berlin | Personen | 2 276 | 2 274 | 2 115 |
| | % | 8,0 | 8,0 | 7,5 |
| Berlin | Personen | 57 | 45 | 54 |
| | % | 0,2 | 0,2 | 0,2 |
| Alte Länder ohne Berlin | Personen | 613 | 401 | 389 |
| | % | 2,2 | 1,4 | 1,4 |
| Ausland bzw. Wohnort unbekannt | Personen | 4 | 32 | 55 |
| | % | - | - | - |

*einschließlich regional nicht zuordenbarer Pendler

Auspendler mit Wohnort in Zwickau

| Kategorie | | am 30.06. des Jahres... | | |
|-------------------------------------|-----------------|-------------------------|---------------|---------------|
| | | 2011 | 2012 | 2013 |
| Beschäftigte am Wohnort Zwickau | Personen | 33 987 | 34 219 | 34 033 |
| Auspendler | Personen | 12 672 | 12 603 | 12 634 |
| | % | 37,3 | 36,8 | 37,1 |
| davon Arbeitsort: | | | | |
| Landkreis Zwickau | Personen | 5 824 | 5 896 | 5 977 |
| | % | 46,0 | 46,8 | 47,3 |
| anderer Kreis im Freistaat Sachsen | Personen | 4 164 | 4 112 | 4 077 |
| | % | 32,9 | 32,6 | 32,3 |
| neue Länder ohne Sachsen und Berlin | Personen | 1 066 | 1 061 | 1 111 |
| | % | 8,4 | 8,4 | 8,8 |
| Berlin | Personen | 99 | 91 | 89 |
| | % | 0,8 | 0,7 | 0,7 |
| Alte Länder ohne Berlin | Personen | 1 519 | 1 443 | 1 380 |
| | % | 12,0 | 11,4 | 10,9 |
| Ausland bzw. Wohnort unbekannt | Personen | - | - | - |
| | % | - | - | - |

Pendlerströme zwischen der Stadt Zwickau und anderen Gemeinden des Landkreises Zwickau

| Herkunfts- bzw. Zielort | am 30.06.2013 | | |
|-----------------------------|---------------|---------------|---------------|
| | Einpendler | Auspendler | Saldo |
| Landkreis Zwickau | 28 080 | 12 634 | 15 446 |
| davon | | | |
| Bernsdorf | 78 | 13 | 65 |
| Callenberg | 134 | 13 | 121 |
| Crimmitschau, Stadt | 1 096 | 694 | 402 |
| Crinitzberg | 144 | 21 | 123 |
| Dennheritz | 139 | 15 | 124 |
| Fraureuth | 469 | 142 | 327 |
| Gersdorf | 99 | 11 | 88 |
| Glauchau, Stadt | 1 409 | 861 | 548 |
| Hartenstein, Stadt | 409 | 73 | 336 |
| Hartmannsdorf b. Kirchberg | 122 | 14 | 108 |
| Hirschfeld | 131 | 41 | 90 |
| Hohenstein-Ernstthal, Stadt | 362 | 106 | 256 |
| Kirchberg, Stadt | 940 | 197 | 743 |
| Langenbernsdorf | 239 | 21 | 218 |
| Langenweißbach | 281 | 23 | 258 |
| Lichtenstein/Sa., Stadt | 539 | 134 | 405 |
| Lichtentanne | 1 169 | 423 | 746 |
| Limbach-Oberfrohna, Stadt | 201 | 88 | 113 |
| Meerane, Stadt | 815 | 541 | 274 |
| Mülsen | 1 993 | 299 | 1 694 |
| Neukirchen/Pleiße | 357 | 61 | 296 |
| Niederfrohna | 15 | . | 15 |
| Oberlungwitz, Stadt | 135 | 43 | 92 |
| Oberwiera | 45 | 5 | 40 |
| Reinsdorf | 1 350 | 470 | 880 |
| Remse | 100 | 27 | 73 |
| Schönberg | 51 | . | 51 |
| St. Egidien | 128 | 139 | - 11 |
| Waldenburg, Stadt | 168 | 18 | 150 |
| Werdau, Stadt | 1 995 | 657 | 1 338 |
| Wildenfels, Stadt | 480 | 83 | 397 |
| Wilkau-Haßlau, Stadt | 1 544 | 738 | 806 |

Besucher im Strandbad Planitz

| Nutzer | Tarif | Saison** | | | |
|----------------------------|--------------|---------------|---------------|---------------|---------------|
| | | 2011 | 2012 | 2013 | 2014 |
| Erwachsene* | | 12 040 | 15 662 | 20 359 | 13 677 |
| darunter | Saisonkarte | 114 | 113 | 116 | 128 |
| | Zehnerkarte | 17 | 24 | 31 | 22 |
| | Zwickau-Pass | 576 | 644 | 776 | 506 |
| | Spättarif | 5 399 | 5 918 | 6 969 | 3 698 |
| Ermäßigt* | | 15 114 | 16 427 | 21 338 | 13 678 |
| darunter | Saisonkarte | 254 | 230 | 169 | 226 |
| | Zehnerkarte | 21 | 28 | 34 | 29 |
| | Zwickau-Pass | 993 | 1 062 | 1 172 | 876 |
| | Spättarif | 8 916 | 8 198 | 10 286 | 3 669 |
| Gruppentarif | | 495 | 385 | 604 | 271 |
| Großveranstaltungen | | 1 250 | . | . | . |
| Gesamtbesucher | | 53 837 | 58 788 | 70 832 | 47 045 |

* verkaufte Karten

**Saison: April/Mai bis September

ermäßigt: Kinder bis zum vollendeten 16. Lebensjahr, Schüler, Studenten, Schwerbehinderte

Kinder von 0 bis 3 Jahre frei

Zwickau-Pass: berechtigt zur kostenfreien oder ermäßigten Inanspruchnahme diverser Leistungsangebote. Anspruchsberechtigt sind Zwickauer Bürger, die ALG II, Sozialgeld oder Sozialhilfe beziehen.

Besucher in der Schwimmhalle Flurstraße

| Nutzer | Tarif | 2011 | 2012 | 1. Halbjahr 2013 | geschlossen |
|------------------------|--------------|----------------|---------------|---------------------|-------------|
| Erwachsene* | | 9 418 | 8 056 | 8 000 | . |
| | Zwickau-Pass | 80 | . | . | . |
| Ermäßigt* | | 3 148 | 2 681 | 548 | . |
| | Zwickau-Pass | 21 | . | . | . |
| Schulschwimmen/Vereine | | 85 395 | 50 042 | 43 053 | . |
| Gesamtbesucher | | 103 895 | 61 664 | 52 109 | . |

* verkaufte Karten

Besucher im Johannisbad

| Nutzer | 2011 | 2012 | 2013 | 1. Halbjahr 2014 |
|-----------------------|---------------|---------------|---------------|---------------------|
| Gesamtbesucher | 86 196 | 49 714 | 84 199 | 42 336 |

Benutzung ausgewählter kommunaler Einrichtungen

| Einrichtung | 2010 | 2011 | 2012 | 2013 |
|-------------------------------------|---------|---------|---------|---------|
| Stadtbibliothek | | | | |
| Zweigstellen | 4 | 4 | 4 | 4 |
| angemeldete Benutzer | 5 137 | 5 157 | 5 653 | 5 774 |
| Besucher* | 84 005 | 75 656 | 75 181 | 75 432 |
| Medienbestand | 158 628 | 155 137 | 158 659 | 158 120 |
| Entleihungen | 333 707 | 321 250 | 369 865 | 386 239 |
| Ratsschulbibliothek | | | | |
| Benutzer | 1 284 | 1 109 | 1 070 | 1 729 |
| Städtische Museen | | | | |
| Kunstsammlungen | 6 395 | 5 265 | 7 630 | 8 514 |
| Priesterhäuser | 11 155 | 13 017 | 16 776 | 24 908 |
| Galerie am Domhof | 4 809 | 3 546 | 3 737 | 5 515 |
| Stadtarchiv | | | | |
| Benutzer | 744 | 729 | 748 | 563 |
| Benutzer in Führungen und Vorträgen | 374 | 445 | 526 | 702 |
| Verwaltungsarchiv | | | | |
| Benutzer | 585 | 555 | 437 | 362 |
| Patientenaktenarchiv | | | | |
| Benutzer | 86 | 64 | 39 | 50 |
| Bauaktenarchiv | | | | |
| Benutzer | . | 446 | 321 | 429 |

Besucher* - Besuche der angemeldeten Benutzer

Nachdruck

Der Nachdruck, auch auszugsweise, ist nur mit Quellenangabe gestattet.

Gebühr

5,00 Euro

Zeichenerklärung

| | |
|----------|--|
| - | Ergebnis gleich Null |
| / | keine Angabe, da Zahlenwert nicht sicher genug |
| . | entsprechende Angabe liegt nicht vor oder ist geheim zu halten |
| () | Aussagewert ist eingeschränkt |
| ... | Angabe fällt später an |
| x | Tabellenfach gesperrt, da Aussage nicht sinnvoll |
| p | vorläufige Zahl |
| r | berichtigte Zahl |
| s | geschätzte Zahl |
| davon | Aufgliederung einer Gesamtmenge in alle Teilmengen |
| darunter | nur einzelne Teilmengen werden aufgeführt |

Für sämtliche verwendete Daten ist der Gebietsstand der Stadt Zwickau vom 01.01.2014 maßgebend.

Feststellung der Einwohnerzahl

Kommt der Einwohnerzahl eine rechtliche Bedeutung zu, ist die vom Statistischen Landesamt ermittelte maßgebend (§ 125 Sächsische Gemeindeordnung).

Feststellung und Veröffentlichung der Einwohnerzahl vom Statistischen Landesamt erfolgt mit einem Nachlauf von ca. einem halben Jahr.

Die meisten Bevölkerungsangaben in diesem Bericht stammen aus eigenen Erhebungen (Einwohnerregister). Die genannten Datenquellen (Einwohnerregister, Statistisches Landesamt) können zu unterschiedlichen Zahlenwerten führen.

Impressum

Herausgeber: Stadtverwaltung Zwickau
Redaktion, Bürgeramt; Kommunale Statistikstelle
Satz und Dünnebieberhaus
Gestaltung Neuberinplatz 1 A, Eingang Katharinenstraße
08056 Zwickau
Redaktionsschluss 07.01.2015
Tel.: 0375-831203
Fax: 0375-831212,
E-Mail: statistik@zwickau.de
Druck : Stadtverwaltung Zwickau, Druckerei
Auflage: 70

Diese Druckschrift darf während eines Wahlkampfes weder von Parteien/Organisationen und Gruppen noch von Wahlbewerbern oder Wahlhelfern zum Zwecke der Wahlwerbung verwendet und nicht auf Wahlveranstaltungen ausgelegt oder verteilt werden. Ferner ist das Einlegen, Aufdrucken oder Aufkleben parteipolitischer Informationen oder Werbemittel untersagt.