

Stadt Zwickau - Kunst am Bau-Wettbewerb  
 Anne Frank Schule  
 Künstlerische Namesgestaltung

**Standorte  
Kunst am Bau**

### Anlage 2

Wegekanten Bestand (schwarz)

Baumbestand Lage eingemessen  
 Baumbestand Lage geschätzt  
 Nadelbaum  
 Stadtbeleuchtung  
 Höhen Bestand (schwarz)

Legende Planung:

Neubau  
 Wegekanten neu (blau)  
 Höhen neu (blau)  
 Böschung neu  
 Asphalt  
 Überweg  
 Schotterrassen  
 Pflastermuster, in Reihen öffentlicher Fußweg, grau  
 Pflastermuster, in Reihen Betonpflaster sandstein  
 Pflastermuster, in Reihen Betonpflaster rot  
 Pflastermuster, in Reihen Betonpflaster grau  
 wassergebundene Wegedecke  
 Fallschutz  
 Barfußweg  
 Betonplatten  
 Sitzpodest  
 Zaun  
 Mastleuchte  
 Sträucher Bodendecker  
 Rasen  
 Baumpflanzung im Rahmen der Maßnahme  
 zusätzliche Baumpflanzungen

0 m 5 m 10 m

0,00 OK FFB EG = 327 m ü. NNH

Alle Maßangaben auf den Plänen sind vor Beginn der jeweiligen Arbeiten am Bau zu überprüfen. Bei Maßabweichungen sind die entsprechenden Gegebenheiten im Bau zu überprüfen. Bei Abweichungen sind die entsprechenden Gegebenheiten im Bau zu überprüfen. Bei Abweichungen sind die entsprechenden Gegebenheiten im Bau zu überprüfen.

Bestand	Neubau	Bestand	Neubau
0,00 OK FFB EG = 327 m ü. NNH	0,00 OK FFB EG = 327 m ü. NNH	0,00 OK FFB EG = 327 m ü. NNH	0,00 OK FFB EG = 327 m ü. NNH

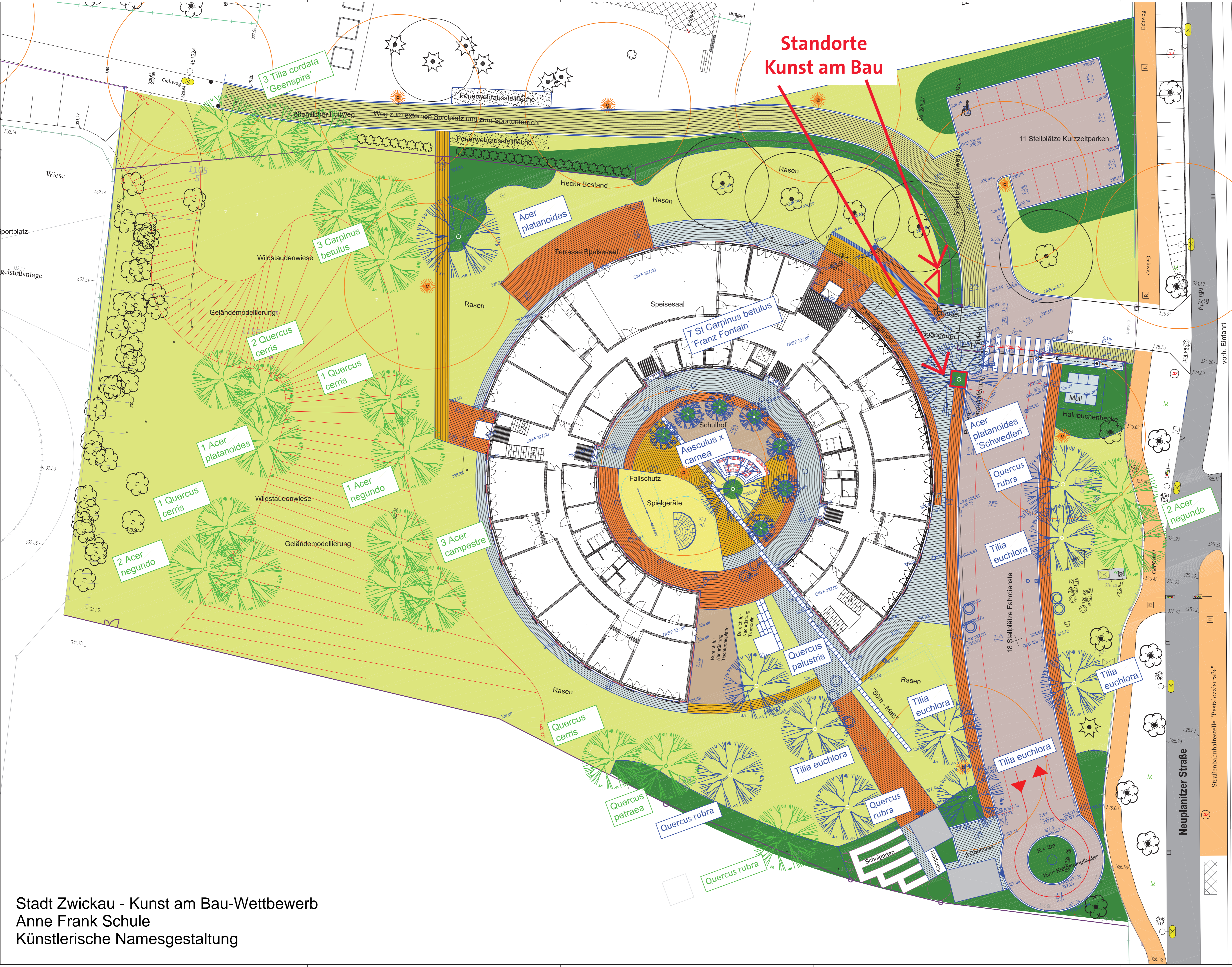
Stadt Zwickau  
 Neubauprojekt  
 Projektname: Anne Frank Schule  
 Projektort: Zwickau

Neubau Sprachheilschule Anne Frank in Zwickau

Freilanzen  
 Lageplan

S&P Ingenieure + Architekten  
 Leipzig  
 15.08.2022

UPL\_S\_17190\_LP\_01\_11



Plan um: 19.08.2022  
 17190\_202015\_Tekur.dwg