

# STADTBILD-WETTBEWERB INNENSTADT

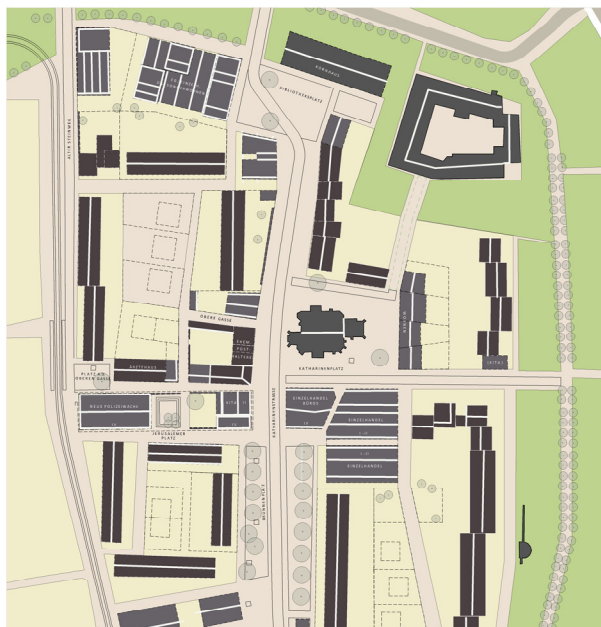
## TRAM ALS RÜCKGRAT DER STADT : AUSGEWÄHLTE BEREICHE 1|2|3|4



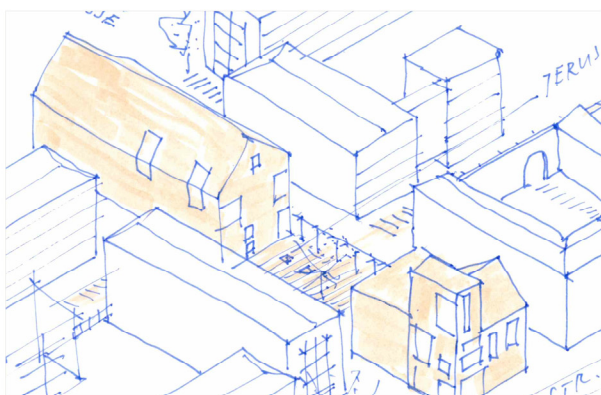
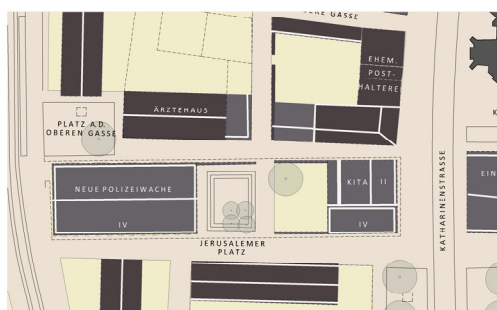
### GENERELLE ENTWICKLUNGSZIELE FÜR DIE INNENSTADT

- ACHSENORIENTIERTE STADTENTWICKLUNG**  
 TRAM-ACHSENKREUZ: STÄDTISCHE DICHTERHALTEN  
 ZENTRALE FUNKTIONEN AUFFÄDELN  
 INNENENTWICKLUNG VOR RÄUMLICHER EXPANSION
- GEMISCHTE, LEBENDIGE QUARTIERE**  
 NUTZUNGSMISCHUNG WOHNEN UND ARBEITEN  
 WEITERBAUEN ERMÖGLICHEN IM (ÖSTLICHEN) STADTKERN  
 GEBÄUDEÜBERGREIFEND ENERGETISCH SANIEREN
- GRÜN FÜRS STADTKLIMA**  
 LANGFRISTIGE GRÜNVERNETHUNG IM BLICK  
 BAUMALLEEN FÜR UMWELTBILANZ UND STADTBILD  
 INTEGRIERTE GRÜNKONZEPTE (REGENWASSER ...)
- STADTVERTRÄGLICHE MOBILITÄT**  
 POSITION DES RADVERKEHRS AUSBAUEN  
 E-MOBILITY-INTERMODAL: TRAM/e-BIKE/e-AUTO  
 BARRIEREFREIHEIT - DESIGN FOR ALL
- STADTBILDPFLEGE ALS PROZESS**  
 PROZESSKULTUR: UMFASSENDE BÜRGERBETEILIGUNG  
 BAUKULTUR: DURCHFÜHRUNG VON WETTBEWERBEN  
 ÖFFENTLICHE (BAU-) VORHABEN MASSTABSSETZEND

## 2|3 ÖSTLICHER STADTRING GRÜN-URBAN-GEMISCHT

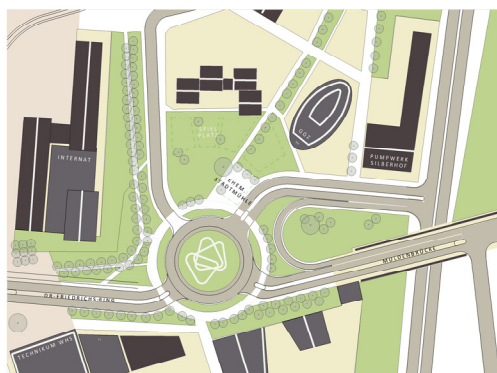


- 2 ÖSTLICHES ZENTRUM - WOHNEN UND ARBEITEN**
- LANGFRISTIGE PERSPEKTIVE ALS GEMISCHTES QUARTIER MIT BESSERER VERZÄHNUNG ZUR WESTLICHEN INNENSTADT
  - BEHUTSAMER WEITERBAUEN UNTER EINBEZIEHUNG DES BESTANDES - AUFFÜLLEN MIT NEUEN FUNKTIONEN
  - STÄRKERE GLIEDERUNG ZWISCHEN ÖFFENTLICHEM RAUM UND PRIVATEN BAUFELDERN, ZWISCHEN STRASSE UND HOF
  - ANKNÜPFUNG AN DIE HISTORISCHE ORTSTYPIK: BREITE (SAMMEL-) STRASSEN IN NORD-SÜD-RICHTUNG, SCHMALE (ERSCHLIESSUNGS-) GASSEN IN OST WEST-RICHTUNG
  - BESTIMMENDE PLÄTZE: "BRUNNENPLATZ", KATHARINENPLATZ  
 QUARTIERSPLÄTZE: JERUSALEMER PLATZ, PL. A. D. OBEREN GASSE



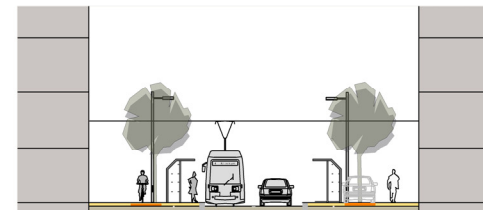
(SKIZZE OBEN) MODERATE NACHVERDICHTUNG AM JERUSALEMER PLATZ: NEUBAU Z.B. FÜR DIE POLIZEI STATION AM STEINWEG.

< (FOTO) INNERSTÄDTISCHE NACHVERDICHTUNG, DIE NEUE NUTZUNGEN IN DIE STADT BRINGT UND MASSTABVOLLE PLATZ- UND STRASSEN-RÄUME ENTSTEHEN LÄSST. ZUDEN WIRD HIER DAS GIEBELMOTIV ZEITGEMÄSS INTERPRETIERT. (Ulm, Neue Straße, Städtebaupreis 2015)

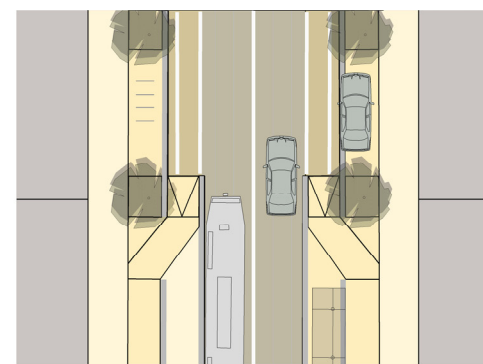


- 3 AM SILBERHOF - GRÜNER ZENTRUMSEINGANG**
- AUFWERTUNG DER STADTEINFART VOM BRÜCKENBERG STÄRKERE VERKEHRSLENKUNG AUF MULDEPARALLELE B 93
  - NEUORDNUNG DES STADTRAUMS UM STADTMÜHLE (TIM), PUMPWERK, INTERNAT UND GEPLANTEM TECHNIKUM (WHS)
  - VON GRÜN GEPRÄGTER RAUM MIT INTEGRIERTEN STRASSEN UND RANDBEAUUNG AUS ZEITGEMÄßER ARCHITEKTUR

## 4| LEIPZIGER STRASSE WOHN-QUARTIERS-MITTE



QUERSCHNITT (OBEN) UND AUFSICHT (UNTEN) STRASSENRAUM LEIPZIGER STRASSE AUF HÖHE EINER STRASSENBAHN-HALTESTELLE.



(FOTO LINKS) BEISPIEL EINER ANSPRECHENDEN PLATZGESTALTUNG IN EINEM DICHTEN WOHNQUARTIER MIT TRAM HALTESTELLE ALS MITTELPUNKT (Quelle: www.erfurt.de)

- 4 WOHN-QUARTIERS-MITTE LEIPZIGER STRASSE**
- LEIPZIGER STRASSE ALS MITTELACHSE DER GRÜNDERZEITLICHEN NORDVORSTADT - IDEALTYPISCH DICHTES, FUNKTIONSGEMISCHTES, TRAM-ERSCHLOSSENES SIEDLUNGSBAND
  - ÜBERDURCHSCHNITTLICHES POTENZIAL ZUR STÄRKUNG DES UMWELTVERBUNDES (FUSSGÄNGER, RAD, TRAM), ERHÖHUNG DES ANTEILS DES ÖFFENTLICHEN VERKEHRS (MODAL SPLIT) UND ZUM AUSBAU DER e-MOBILITÄT (TRAM, e-RAD, e-AUTO)
  - ÜBERDURCHSCHNITTLICHES POTENZIAL ZUR VERBESSERUNG DER UMWELTBEDINGUNGEN (LÄRMSENKUNG, STAUBBINDUNG, WASSERVERDUNSTUNG, REDUZIERUNG DER SOMMERLICHEN AUFHEIZUNG ETC.) U.A. DURCH BAUMREIHEN
  - KÜNFTIG: STRASSENZUG ALS QUARTIERSMITTE UND ALLEE, DIE STARK AUF BEWOHNERBEDÜRFNISSE AUSGERICHTET IST