

# Einwohnerversammlung Stadtbezirk NORD

**Stadtteile  
Mosel, Oberrothenbach, Schlunzig,  
Crossen, Schneppendorf,  
Hartmannsdorf, Niederhohndorf**



**STADT ZWICKAU**

AUTOMOBIL- UND  
ROBERT-SCHUMANN-STADT

# **Einwohnerversammlung**

## **Stadtbezirk NORD**

**Regionaler Vorsorgestandort Industrie  
Gemarkung Schneppendorf und Hain**

**Herr Bürgermeister Dietrich**



**STADT ZWICKAU**

AUTOMOBIL- UND  
ROBERT-SCHUMANN-STADT

**Wirtschaftsentwicklung**

**Volkswagen Sachsen GmbH**

Erhebliche bauliche Erweiterungen und Investitionen in Ausrüstungen, Anlagen und Gebäude, 2010 Modellanlauf neuer Passat, Erweiterung Modellpalette 2011/12

**Gewerbestandorte in Crossen**

kleinere freie Flächen im GE Crossen, GE Straße der Einheit -- Realisierung erst nach Umsetzung der Hochwasserschutzkonzeption möglich

In den nördlichen Stadtteilen existieren eine Vielzahl kleinerer Unternehmen, Dienstleister und Handwerksbetriebe mit einer erheblichen Wirtschaftsleistung für Zwickau



**STADT ZWICKAU**

AUTOMOBIL- UND  
ROBERT-SCHUMANN-STADT

## Regionaler Vorsorgestandort GI Zwickau Nord



Bild aus 2003



**STADT ZWICKAU**

AUTOMOBIL- UND  
ROBERT-SCHUMANN-STADT

**Regionaler Vorsorgestandort Zwickau Nord**



**STADT ZWICKAU**

AUTOMOBIL- UND  
ROBERT-SCHUMANN-STADT

## Regionaler Vorsorgestandort Zwickau Nord



**Regionalplan Südwestsachsen  
vom 17.07.2008**

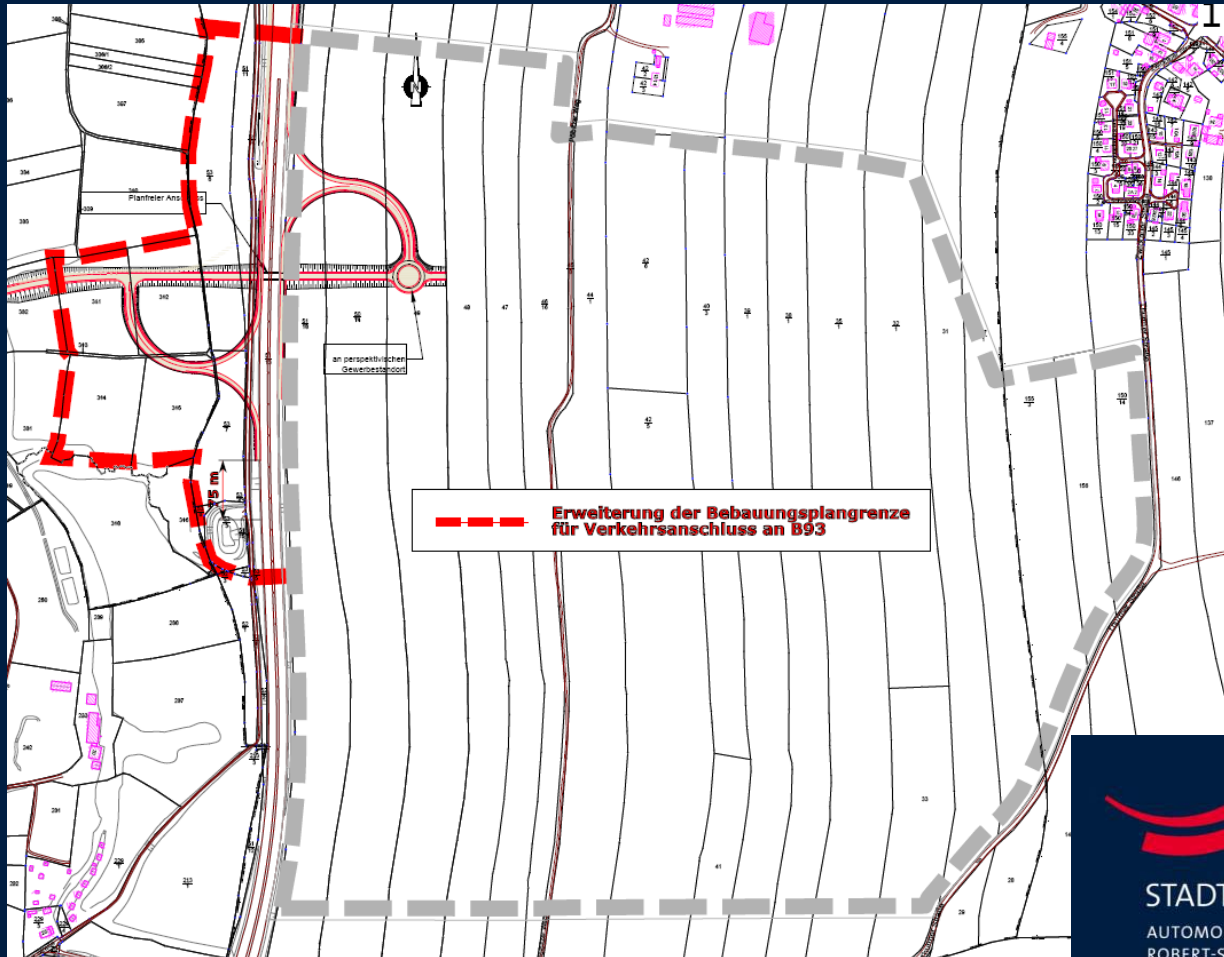
**Fläche Vorsorgestandort V2**



**STADT ZWICKAU**

AUTOMOBIL- UND  
ROBERT-SCHUMANN-STADT

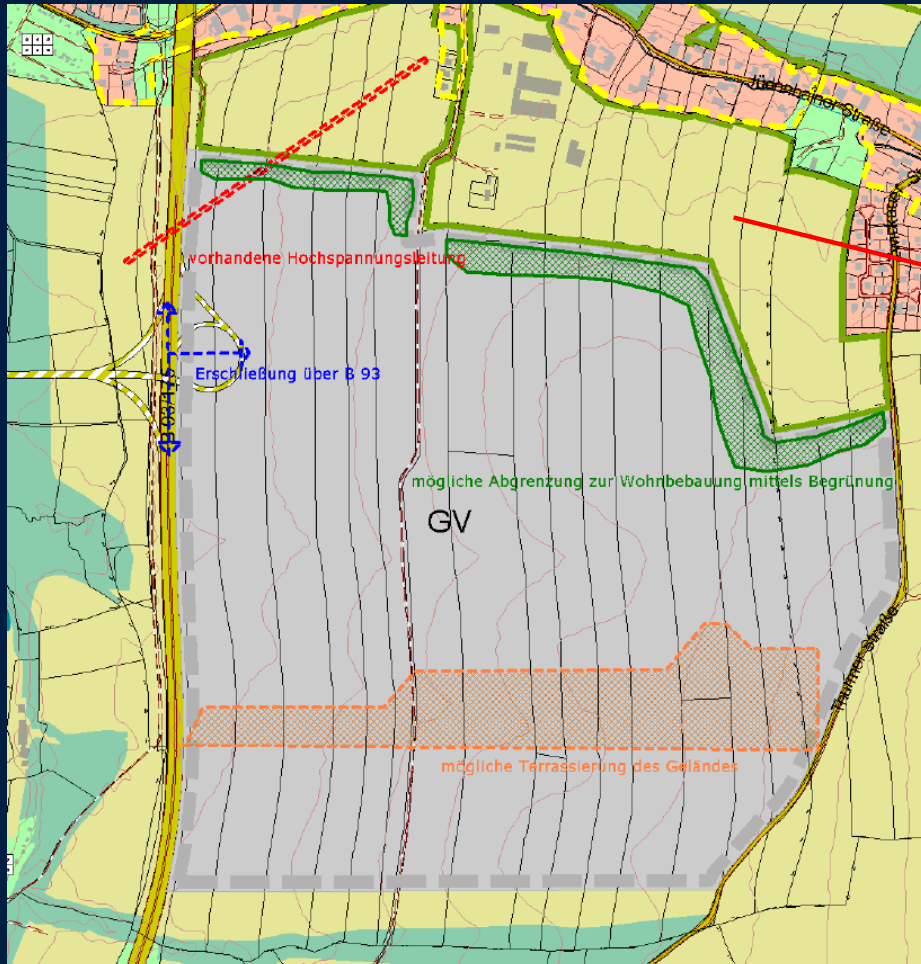
# Regionaler Vorsorgestandort GE/GI Zwickau Nord



STADT ZWICKAU

AUTOMOBIL- UND  
ROBERT-SCHUMANN-STADT

## Regionaler Vorsorgestandort GI Zwickau Nord



### Flächennutzungsplan

**Hellgrün:** Wald und Kleingärten

durch grüne Linie eingeschlossene Flächen (ocker):  
**Flächen für Entwicklung Natur und Landschaft**

**Grau:**  
**regionaler Vorhaltestandort GI**





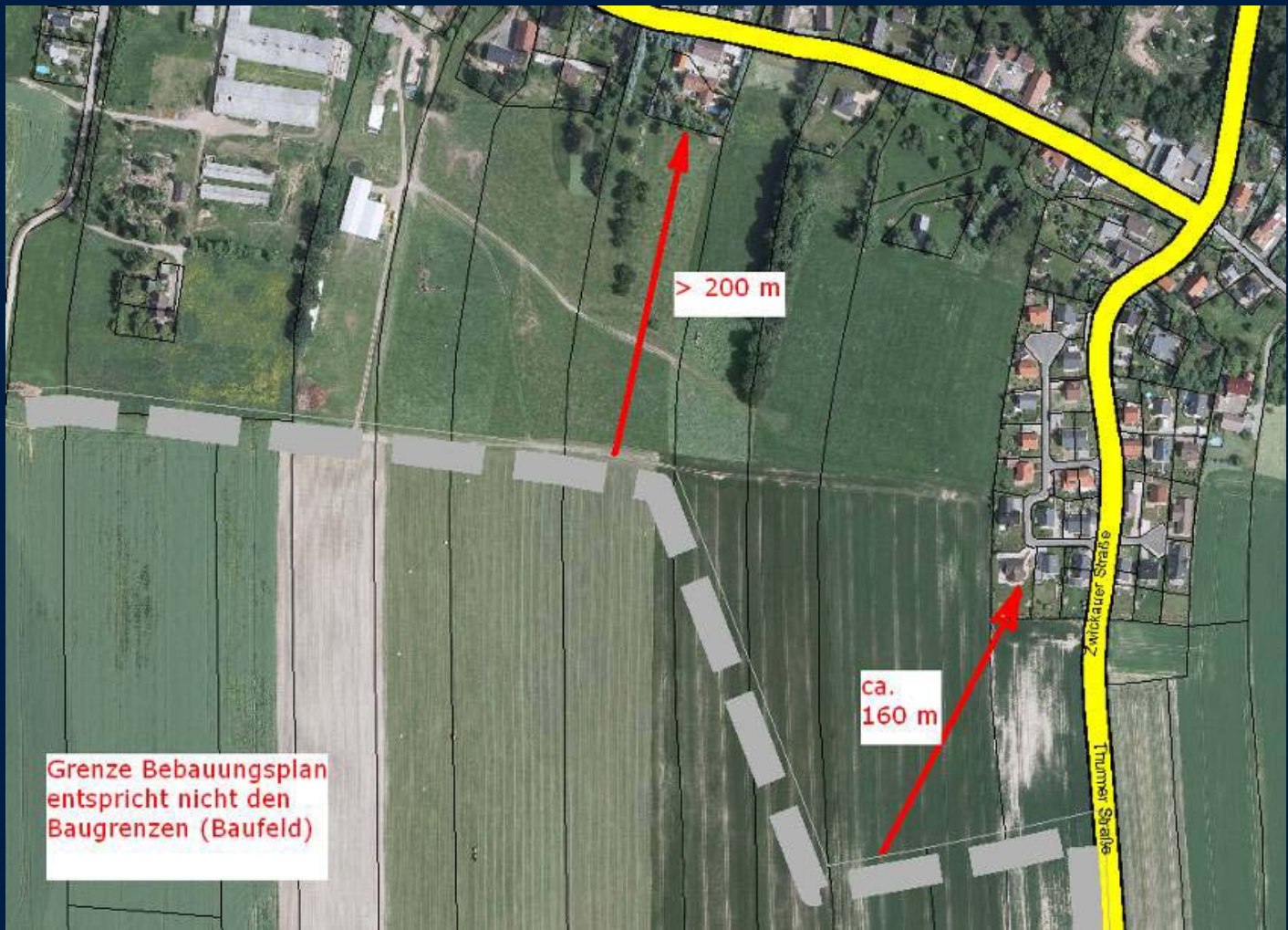
## Regionaler Vorsorgestandort Zwickau Nord



STADT ZWICKAU

AUTOMOBIL- UND  
ROBERT-SCHUMANN-STADT

Wirtschaftsentwicklung



ROBERT-SCHUMANN-STADT

**Wirtschaftsentwicklung**



**GE/GI Kopernikusstraße**  
Abstand zwischen GE und Wohnbebauung <50 m



**GI VW Sachsen GmbH**  
Abstand zwischen GI und Wohnbebauung >150 m



**STADT ZWICKAU**  
AUTOMOBIL- UND  
ROBERT-SCHUMANN-STADT

# Einwohnerversammlung Stadtbezirk NORD

**Stadtteile  
Mosel, Oberrothenbach, Schlunzig,  
Crossen, Schneppendorf,  
Hartmannsdorf, Niederhohndorf**



**STADT ZWICKAU**

AUTOMOBIL- UND  
ROBERT-SCHUMANN-STADT