

# Einwohnerversammlung

Einwohnerversammlung in Marienthal  
am 20.01.2016 18:00 Uhr



STADT ZWICKAU  
AUTOMOBIL- UND  
ROBERT-SCHUMANN-STADT

# **Einwohnerversammlung**

## **für**

### **Marienthal, Brand, Reichenbacher Straße / Freiheitssiedlung und Weißenborn**

**Begrüßung – einleitende Bemerkungen und Zielstellung**

**Rückblick auf 2015 und Ausblick auf 2016 ff  
wichtige Stadtentwicklungsprojekte Fr. Dr. Findeiß**

**Diskussion**

Leitung der Einwohnerversammlung:

Oberbürgermeisterin Frau Dr. Findeiß

# Stadtteile Marienthal Ost und West



## INSEK Zwickau 2030 [www.zwickau.de/zwickau2030](http://www.zwickau.de/zwickau2030)

Wie soll Zwickau in 15-20 Jahren aussehen? Was soll bewahrt werden und was ist entbehrlich? Was ist zusätzlich erforderlich? Wie können wir die Einwohnerzahlen noch deutlicher stabilisieren? Wie können wir den Zuzug von Einwohnern fördern und die Abwanderung reduzieren. Wie können wir Fachkräfte halten und gewinnen? Was hält Sie in Zwickau und was macht Zwickau für andere attraktiv? Wo sind unsere Stärken und Schwächen? Viele Fragen und sicher auch viele Antworten.

Das INSEK Zwickau 2030 wurde im Oktober 2013 vom Stadtrat bestätigt.

Wir sind auch weiterhin an Ihren Hinweisen, Meinungen, Vorschlägen oder Ideen für ein lebenswertes Zwickau 2030 interessiert.

Ihre Meinungen und Hinweise können Sie per Brief, Fax oder e-mail abgeben.

## Beteiligen Sie sich! Es ist Ihre Stadt!

**Stabsstelle Stadtentwicklung**  
**Hauptmarkt 1**  
**08056 Zwickau**

**Rathaus Zi. 1.02**  
**[stadtentwicklung@zwickau.de](mailto:stadtentwicklung@zwickau.de)**  
**T 0375 83 1836 FAX 0375 83 1818**



**STADT ZWICKAU**  
AUTOMOBIL- UND  
ROBERT-SCHUMANN-STADT



# Stadtteile Marienthal Ost und West





# Stadtteil Reichenbacher Straße / Freiheitssiedlung





# Stadtteil Marienthal-Ost und Weißenborn



	1999	2000	2001	2002	2003	2004	2005	2006	2007	2008	2009	2010	2011	2012	2013	2014	2015
																	30.06.
41 Reichenbacher Straße	1.023	993	1.031	1.010	1.001	1.013	1.038	1.049	1.050	1.053	1.008	1.007	1.022	1.000	997	1.000	1003
42 Marienthal Ost	7.378	7.448	7.458	7.565	7.622	7.605	7.515	7.526	7.450	7.267	7.303	7.270	7.229	7.133	7.042	7.080	7069
43 Marienthal West	8.406	8.421	8.554	8.551	8.549	8.498	8.404	8.319	8.230	8.134	8.018	8.033	8.031	7.975	7.904	7.810	7817
44 Brand	594	611	597	592	597	600	615	589	578	566	556	538	544	520	532	527	516
<b>WEST gesamt</b>	<b>17.401</b>	<b>17.473</b>	<b>17.640</b>	<b>17.718</b>	<b>17.769</b>	<b>17.716</b>	<b>17.572</b>	<b>17.483</b>	<b>17.308</b>	<b>17.020</b>	<b>16.885</b>	<b>16.848</b>	<b>16.826</b>	<b>16.628</b>	<b>16.475</b>	<b>16.417</b>	<b>16.405</b>
32 Weißenborn	4.707	4.672	4.601	4.542	4.444	4.384	4.390	4.317	4.324	4.278	4.292	4.228	4.248	4.271	4.297	4.260	4317

**Reichenbacher Str. / Freiheitssiedlung**      **1999-2003 - 22 EW**      **2004-2014 - 13 EW**

**Marienthal Ost**      **1999-2003 + 244 EW**      **2004-2014 - 525 EW**

**Marienthal West**      **1999-2003 + 143 EW**      **2004-2014 - 681 EW**

**Brand**      **1999-2003 + 3 EW**      **2004-2014 - 77 EW**

**Weißenborn**      **1999-2003 + 13 EW**      **2004-2014 - 124 EW**

**Gegenwärtig ist die Einwohnerentwicklung in den o.g. Stadtteilen als stabil bis leicht abnehmend zu bezeichnen.**



**STADT ZWICKAU**

AUTOMOBIL- UND  
ROBERT-SCHUMANN-STADT





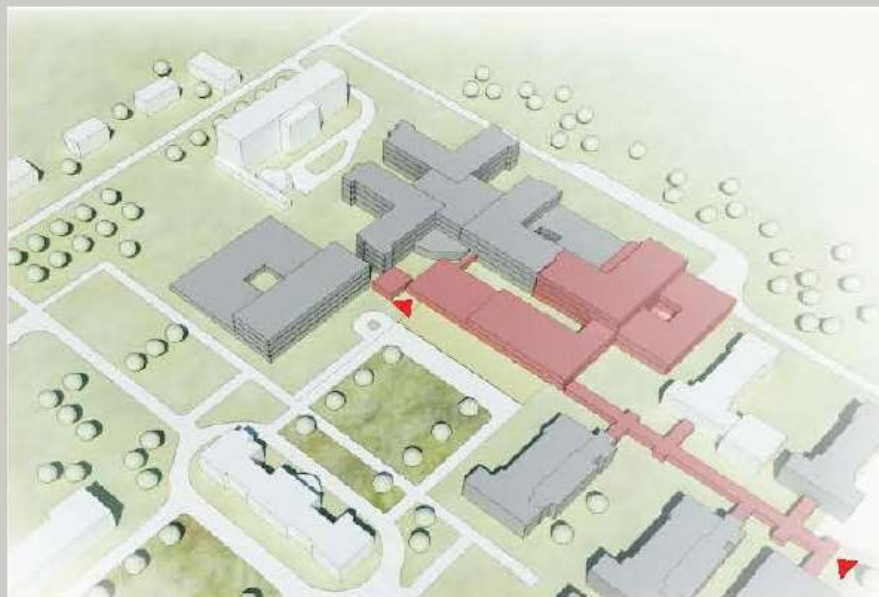
**Fertig gestellte Investitionen im Klinikum**

**Rekonstruktion + Erweiterung Haus 3  
Rekonstruktion + Erweiterung Haus 5  
Neubau Palliativabteilung  
Neubau Ärztehaus**

### Baumaßnahmen | Investitionen



In den kommenden zwei Jahren erfolgt die Erweiterung des Operativen Zentrums um das Haus 6. Dort werden zukünftig Augenklinik, HNO-Klinik, MKG-Chirurgie, Frauen- und Geburtshilfe sowie Neonatologie und Kinderintensivbereich untergebracht. Zudem erfährt die Rettungsstelle eine Erweiterung und erhält erstmals eine bettenführende Station. Investiert wird weiterhin in neue MRT und CT-Geräte für die Radiologie.



#### Für bessere Logistik sorgen:

- + zentrale Patientenaufnahme
- + Cafeteria für Besucher und Mitarbeiter
- + neue Küche im UG
- + Zentralisierung der OP-Räume
- + kurze, trockene Wege dank Zentralverbinder

November 2014 | 2





Zur Zeit im Bau Haus 6

Der Freistaat Sachsen unterstützt das Vorhaben mit 18,8 Mio. €. Das Investitionsvolumen liegt insgesamt bei rund 43 Mio. €.



**STADT ZWICKAU**  
AUTOMOBIL- UND  
ROBERT-SCHUMANN-STADT







Investitionen **WEWOBAU** in Marienthal 2016

Komplexsanierung inkl. Grundrissveränderungen der Wohnblöcke 2016 ca. 6,5 Mio. €

Beendigung der Julius-Seifert-Straße 62-70 (40 WE) und Joliot-Curie-Str. 20-28 (32 WE), Beginn Sanierung Julius-Seifert-Str. 71-75 inkl. Balkonanbau (24 WE), R.-Holz-Str. 1 e-g inkl. Balkonanbau (20 WE)

alle Wohneinheiten werden mit moderner Gebäudeleittechnik (Smart Home) ausgestattet;

Sanierung Mommsenstr. 35 inkl. Anbau von Wintergärten, nachträgliche Balkonanbauten Anne-Frank-Str. 1 – 11 (36 WE) Hofer Straße 21 (6 WE) ca. 550.000 € geplant



**STADT ZWICKAU**  
AUTOMOBIL- UND  
ROBERT-SCHUMANN-STADT

# Wohnen in Marienthal



Investitionen **WEWOBAU** Marienthal 2016

Fassadengestaltung der sanierten Blöcke und Blöcke mit nachträglichen Balkonanbauten, Neugestaltung von Treppenhäusern ca. 250.000 €

Neugestaltung sämtlicher Grünanlagen in diesen Quartieren ca. 100.000 € ;  
Verkehrssicherungsmaßnahmen, Zufahrtsstraßen, Außentreppen, Vorhäuser, Spielplätze  
ca. 50.000 €

Leerstand in den Marienthaler Wohnungen ca. 18% davon ca. 8% infolge Sanierung  
kein Abriss durch die WEWOBAU geplant

Ab 01.01.2016 werden alle neuen Wohnungen mit Grundriss-  
veränderungen mit Rauchwarnmeldern versehen.





Investitionen **GGZ** Marienthal 2016

2016 rund 800 Tsd. EUR

Erneuerungen Heizkessel Heckenweg,  
Joliot-Curie-Straße, Lion-Feuchtwanger-  
Str., Mommsenstraße: 375 T EUR

Erneuerung Trinkwasserleitungen  
Eschenweg 1-5: 250 T EUR

Klimaquartier: Erhebung Daten abge-  
schlossen, Vorschläge für Handlungsfelder  
erarbeitet,

Musterwohnung  
fertiggestellt



**STADT ZWICKAU**  
AUTOMOBIL- UND  
ROBERT-SCHUMANN-STADT

## Sanierung Schule am Windberg

1. BA 420 T € 2. BA 520 Z € ohne Fördermittel bis 2015, weitere Sanierung ab 2018



## Problem ehem. Paulusschule / R. Weiß-Schule

drohender Einbruch der Bachüberbauung zwischen Erntestraße und Paulusstraße!  
2015 Abbruch der Turnhalle, langfristig Bachöffnung und Entwicklung des Areals





## Straßenbau Stadt Zwickau 2015/2016

i.d.R in Zusammenarbeit mit den Wasserwerken Zwickau und der Zwickauer Energieversorgung

2015 1. BA zwischen Tannhäuser Weg bis Florian-Geyer-Weg kompletter Straßenbau.  
13.04.2015 – 03.11.2015

2016 2. BA zwischen Florian-Geyer-Weg bis Martin-Hoop-Weg.  
Erneuerung Trinkwasserleitung Neuverlegung Abwasserkanal sowie kompletter Straßenneubau. gepl. Baubeginn 01.03.2016, gepl. Fertigstellung: 30.09.2016

2016 Bauvorhaben Ersatzneubau Stützwand Crimmitschauer Straße – Bereich Haus Nr. 117,  
ca. 155.000,- € (brutto) bis 04.11.2016

2016 Instandsetzung der Reichenbacher Straße B173 ab Maxhütte stadtauswärts bis Brücke  
über die Vogtlandbahn - ca. 300 m - grundhafter Ausbau - Realisierung 2. HJ 2016

2016 Bis zum II. Quartal 2016 Erarbeitung eines Hochwasserrisikomanagementplanes für  
die Gewässer Marienthaler Bach/ Moritzbach in Verbindung mit Brander Bach,  
Mittelgrundbach, Wolfsgraben, Weißenborner Bach als Grundlage für  
Hochwasserschutz- und Gefahrenabwehrmaßnahmen vorzulegen.



2015 Sanierung B173 zwischen  
Neuplanitzer Straße und Flurstraße



## Wasserwerke Zwickau 2015/2016

KNA/RNA Zwickau, Thomas-Müntzer-Straße (2. BA Tannhäuser Weg bis Florian-Geyer Weg) in Verbindung mit Straßenbau (2016), *Marienthal-West*


RNA Zwickau, Verbindungsleitung Dorotheenstraße bis Kuhbergweg (2016), *Weißborn*

KNA/RNA Zwickau, Werdauer Straße (Goethestraße bis Werdauer Straße 108) in Verbindung mit Straßenbau (2016), *Marienthal-Ost*


RNE Zwickau, Verbindungsleitung Wilkau-Haßlau/Zwickau, Abschnitt Untere Kohlenstraße bis Bürgerschachtstraße (2016-2017) und Bürgerschachtstraße bis Fuchsgraben(2018-2020), *Reichenbacher-Straße*





 <b>WASSERWERKE ZWICKAU</b> Milder Region auf einer Welle.	<b>Bauvorhaben</b>  Zwickau Weißenborn
	Rohmetzauswechslung  Dorotheenstraße-Kuhbergweg, Realisierung 2016

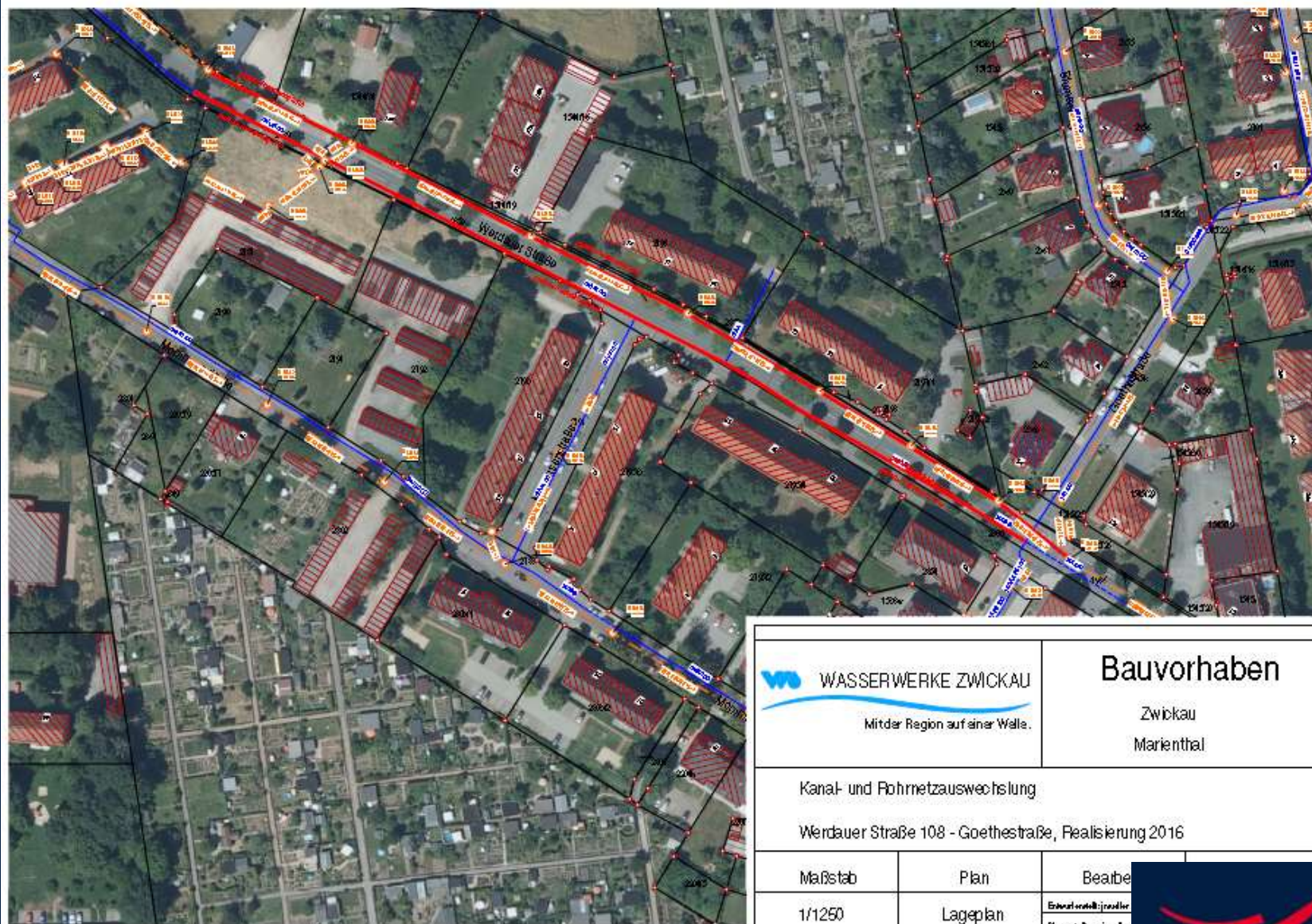


 <b>WASSERWERKE ZWICKAU</b> Milder Region auf einer Welle.	<b>Bauvorhaben</b>  Zwickau Marienthal
	Kanal- und Rohmetzauswechslung  Thomas-Müntzer-Straße, Realisierung 2016

 <b>WASSERWERKE ZWICKAU</b> Milder Region auf einer Welle.		<b>Bauvorhaben</b>  Zwickau Weißenborn	
Rohmetzauswechslung  Dorotheenstraße-Kuhbergweg, Realisierung 2016			
Maßstab	Plan	Bearbeiter	Datum
1:1250	Lageplan	Reinhold Jander	14.01.2016
		Zeichner	

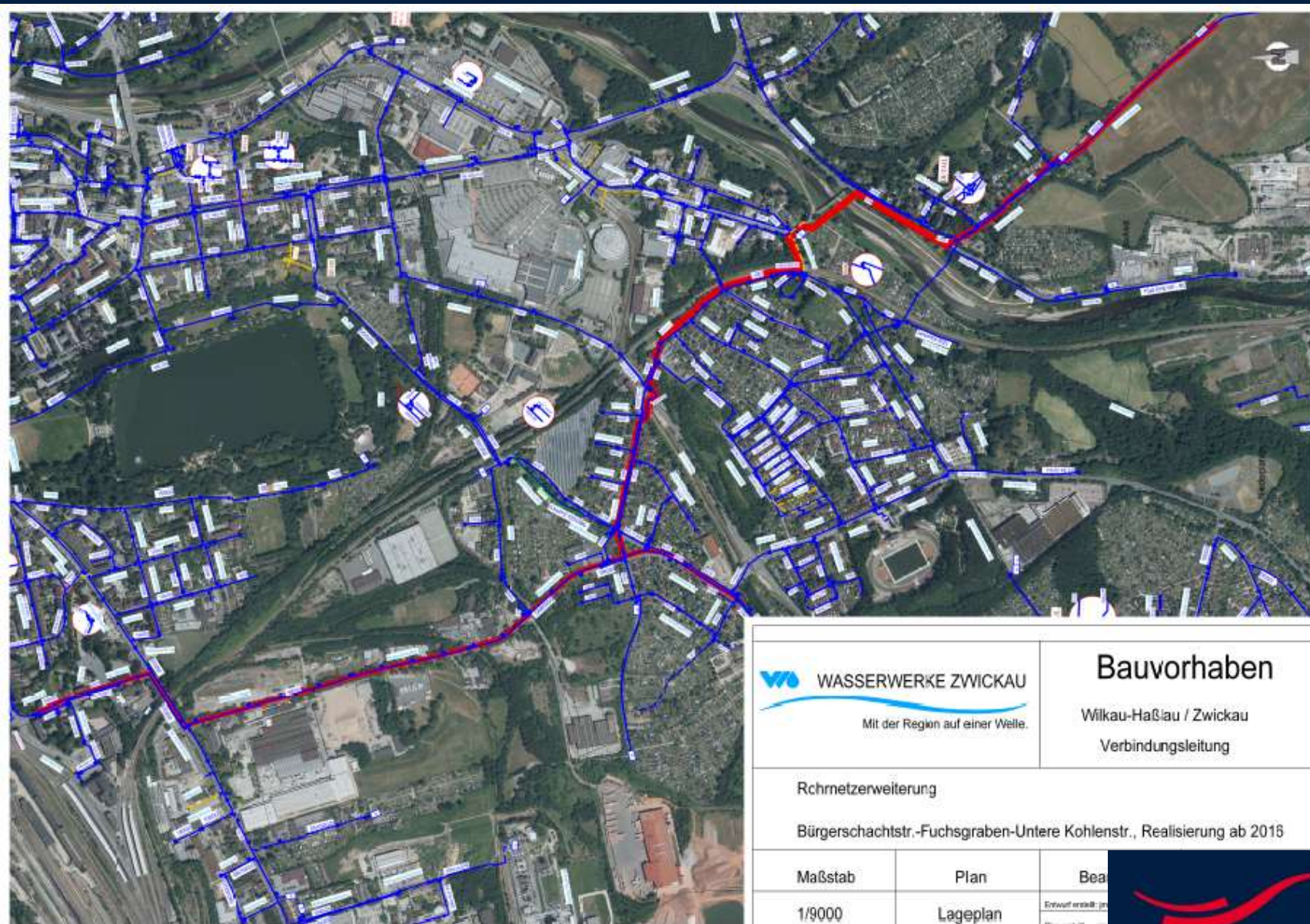
 <b>WASSERWERKE ZWICKAU</b> Milder Region auf einer Welle.	<b>Bauvorhaben</b>  Zwickau Marienthal		
	Kanal- und Rohmetzauswechslung  Thomas-Müntzer-Straße, Realisierung 2016		
Maßstab	Plan	Bearbeiter	Datum
1:750	Lageplan	Reinhold Jander	15.01.2016
		Zeichner	





 <b>WASSERWERKE ZWICKAU</b> Mit der Region auf einer Welle.		<b>Bauvorhaben</b>  Zwickau Marienthal
Kanal- und Rohrnetzauswechslung Werdauer Straße 108 - Goethestraße, Realisierung 2016		
Maßstab	Plan	Beauftragter
1/1250	Lageplan	Entwurfs- und Planungs-







## Zwickauer Energieversorgung 2016

im Stadtbezirk West ist für 2016 folgendes geplant:

- Verlegung Mittelspannungskabel an der Olzmannstr. zwischen Modemarkt und Tunnel
- Verlegung von Kabel mit Bau der neuen Straße im Industriegebiet Reichenbacher Str.
- Verlegung von Mittelspannungskabel im GE Maxhütte für Neuanschluss Trafostation
- Verlegung von Kabel mit Straßenbau Werdauer Straße ab Goethestraße stadtauswärts

Erdgas:

Erneuerung der Erdgasleitung in der Werdauer Straße, ab Goethestraße stadtauswärts im Zuge der städtischen Straßenbaumaßnahme





## Olzmannntunnel / Eisenbahnbrücken - Bauwerk der DB AG

Die DB führt gegenwärtig den Abriss und teilweisen Ersatzneubau der Bahnbrücken im Bereich der Olzmannstraße durch.

Für das erforderliche Baurecht liegt der Planfeststellungsbeschluss vor. Nach Abriss der alten Eisenbahnüberführung werden 4 neue einzelne Brücken realisiert werden. Eine Vollsperrung wird nur z.T. in verkehrsarmen Zeiten zum Abbruch erfolgen. Das erste neue Brückenbauwerk wurde fertiggestellt.



# Ruinen in Marienthal

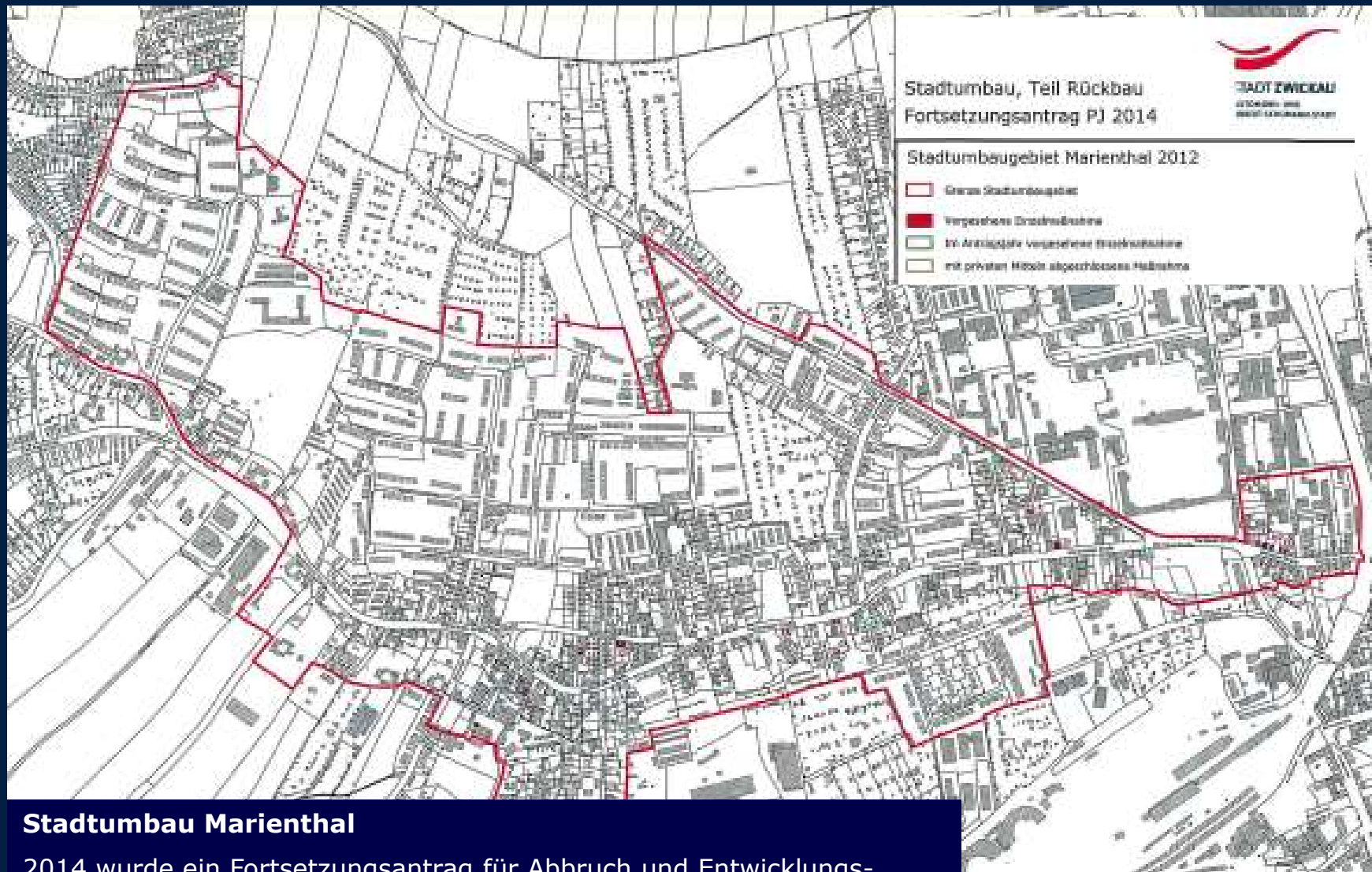


## Sanierung oder Abbruch ?

eine kleine Auswahl von Gebäuden und Flächen mit dringendem Handlungsbedarf (z. T. unter Denkmalschutz) im Umfeld der Marienthaler Straße







### Stadtumbau Marienthal

2014 wurde ein Fortsetzungsantrag für Abbruch und Entwicklungsmaßnahmen in Marienthal gestellt. Ansprechpartner ist das Bauplanungsamt Tel. 0375 83 6100

GE Reichenbacher Straße



Gewerbeentwicklung im Bereich südlich der Reichenbacher Straße, zwischen Bürgerschachtstraße und Flurstraße / Neuplanitzer Straße



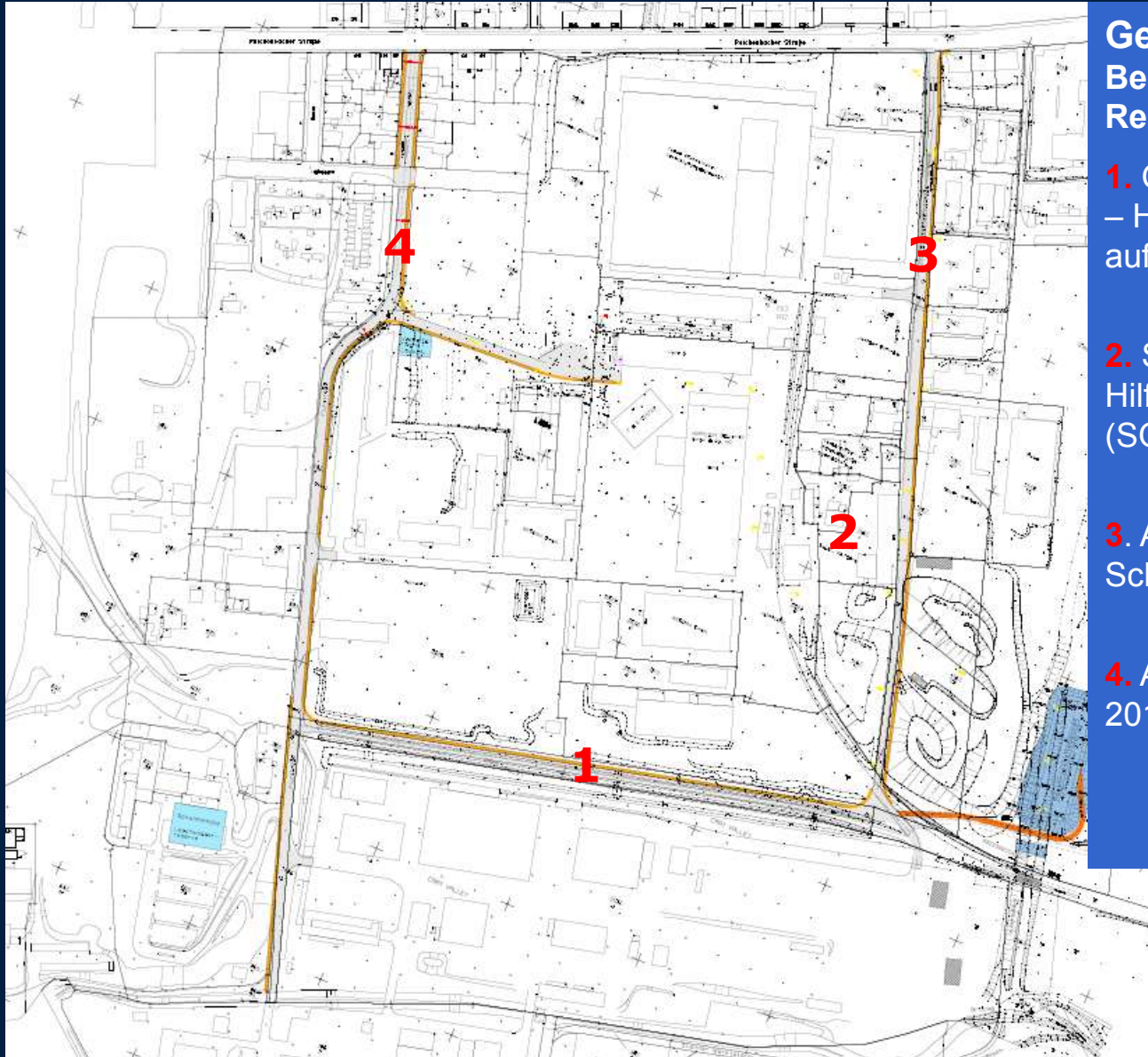


**Umfangreiche Erweiterungsbauten und Neubauplanungen der Fa. Johnson Controls, Hoppecke Batterien, GAZ, WESOMA, ARKEMA, Logistikzentrum der Firma Fa. Weck u. Poller usw.**



### Gewerbeentwicklung im Bereich südlich der Reichenbacher Straße

1. Querverbindung Flurstraße – Hilfe-Gottes-Schacht-Straße auf ehem. Bahndamm 2016
2. Sanierung Schachtröhre Hilfe Gottes-Schacht ab 2016 (SOBA, über EFRE)
3. Ausbau Hilfe-Gottes-Schacht-Straße 2017/2018
4. Ausbau Flurstraße 2018/2019







### Gewerbeentwicklung im Bereich südlich der Reichenbacher Straße

- 2. Sanierung Schachtröhre Hilfe Gottes-Schacht ab 2016 (SOBA, über EFRE)
- 3. Ausbau Hilfe-Gottes-Schacht-Straße 2017/2018



# Einwohnerversammlung Marienthal

**Herr Raußer Leiter Bauplanungsamt**  
**0375 83 6100 [bauplanungsamt@zwickau.de](mailto:bauplanungsamt@zwickau.de)**





Ausweisung neuer Wohnungsbauflächen im Bereich  
„Südlich der Werdauer Straße“ Marienthal und im Bereich  
„Lilienweg“ Weißenborn

## JVA Neubau



### B-Plan 098 für das Gebiet Zwickau Marienthal, Areal ehemaliges RAW, Bülastraße

Aufgrund von Änderungen ist eine 2te öffentliche Auslegung der Planunterlagen erforderlich. Ort (Bauplanungsamt) öffentlichen Auslegung (25.01.-29.02.16)



# JVA Neubau



B-Plan 098 für das Gebiet Zwickau Marienthal,  
Areal ehemaliges RAW, Bülastraße,  
Abbruch beginnt,  
Zufahrt JVA ab Olzmannstraße  
1. BA fertiggestellt



# Möglichkeit zur Diskussion und Anfragen



## Vielen Dank für Ihr Interesse und Ihre Hinweise

Bitte achten Sie auch auf den kostenlosen Newsletter der Stadt Zwickau, in dem ganz aktuell auf alle wichtigen Themen und Termin in Zwickau hingewiesen wird

(Abo: **[www.zwickau.de/newsletter](http://www.zwickau.de/newsletter)**)

[stadtentwicklung@zwickau.de](mailto:stadtentwicklung@zwickau.de)

Tel. 83 1836 Fax 83 1818