

# **Einwohnerversammlung**

## **Stadtbezirk Ost**

**für den**  
**Stadtteil Äußere Dresdner Straße / Pöhlauer Straße**  
**und den**  
**Stadtteil Pöhlau**

**27.04.2011 18:00 Uhr**



# Einwohnerversammlung

- **Begrüßung und einleitende Bemerkungen zur  
1. Einwohnerversammlung im Rathaus**
- **Film und Hinweise / Bemerkungen zum Rathaus**
- **Kurzvortrag zum Stadtteil Pöhlau und Äußere Dresdner Straße**
- **Diskussion**

Leitung der Einwohnerversammlung:  
Oberbürgermeisterin Frau Dr. Findeiß

# Einwohnerversammlung

- Film und Hinweise / Bemerkungen zum Rathaus

Leitung der Einwohnerversammlung:  
Oberbürgermeisterin Frau Dr. Findeiß





**STADT ZWICKAU**

AUTOMOBIL- UND  
ROBERT-SCHUMANN-STADT















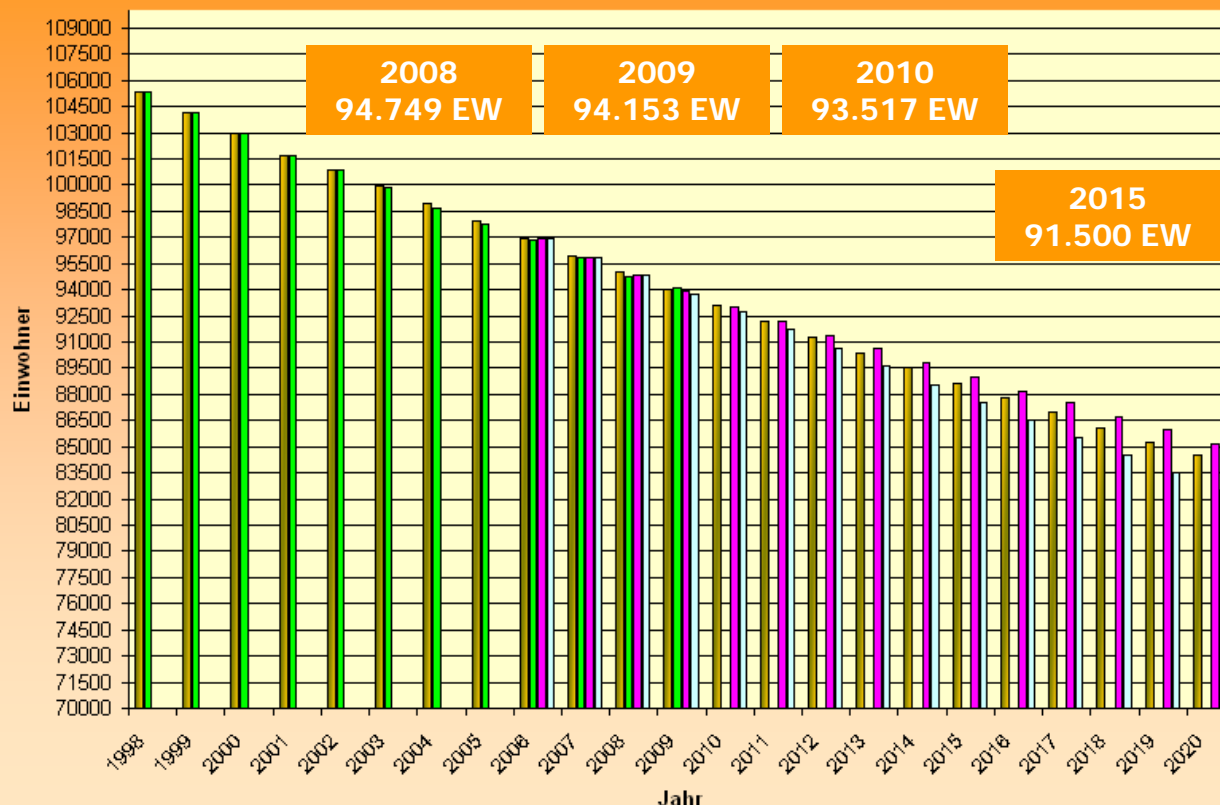
# Einwohnerversammlung

- **Kurzvortrag zum Stadtteil Pöhlau und Äußere Dresdner Straße**
- **Diskussion**

Leitung der Einwohnerversammlung:  
Oberbürgermeisterin Frau Dr. Findeiß



## Bevölkerungsentwicklung Zwickau Stadt insgesamt 1998 - 2020



- 3. regionalisierte Bevölkerungsprognose aus / 2002 Variante II
- insgesamt (IST)
- 4. regionalisierte Bevölkerungsprognose aus 2007 / Variante I
- 4. regionale Bevölkerungsprognose aus 2007 / Variante III

Quelle:  
 Prognose Zwickau ges.:  
 Stat. Landesamt Sachsen  
 2003 Va II / 2007 Va I  
 Prognose Stadtteile:  
 Stadtbaukonzept und  
 Arbeitsgruppe SEKO Istdaten:  
 Einwohnermeldeamt / Statistik  
 und Wahlen Zwickau

Grafik und Aufbereitung:  
 Stabsstelle Stadtentwicklung  
 01.02.2010



	2001	2008	2009	2010	
21 Äuß. Dresdner Str. / Pöhlauer Str.	321 EW	317 EW	321 EW	327 EW	stabil
22 Eckersbach Siedlung	1618 EW	1515 EW	1478 EW	1474 EW	abnehmend
23 Pöhlau	706 EW	702 EW	691 EW	657 EW	stabil
24 Auerbach	1701 EW	1596 EW	1602 EW	1575 EW	stabil
25 Eckersbach E5-I	3088 EW	2745 EW	2689 EW	2620 EW	abnehmend
26 Eckersbach E5-II	5337 EW	1888 EW	1744 EW	1685 EW	abnehmend
27 Eckersbach E1-E4	5968 EW	5473 EW	5404 EW	5287 EW	abnehmend
28 Talstraße / Trillerberg	1660 EW	1593 EW	1599 EW	1605 EW	stabil



Wohnen in Pöhlau



Freizeit in Pöhlau

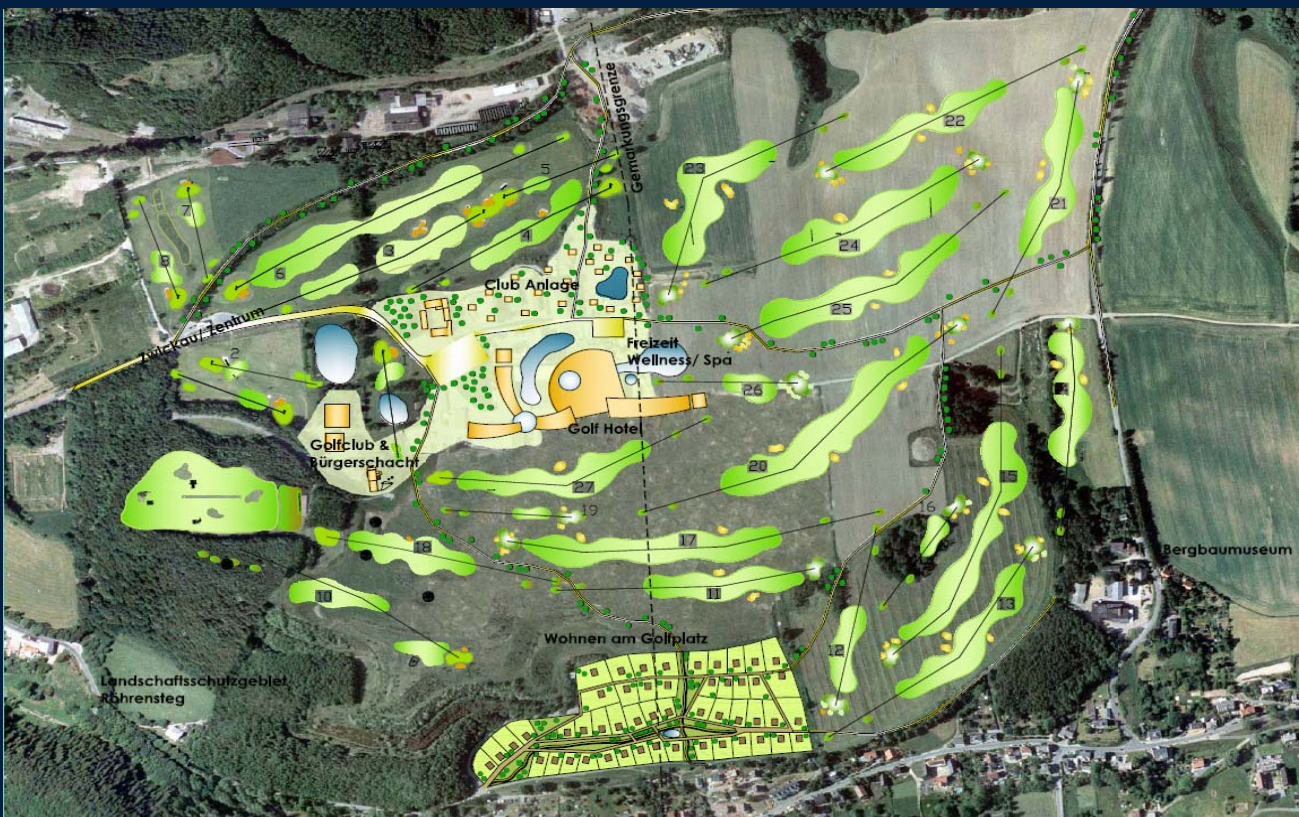
**Golfplatz, Anglerparadies, Brückenbergschachtbahn?, Steinkohlebergbau, Wander- und Fahrradwege (Reinsdorf, Mülsen, Crossen/Mosel), Gaststätten, Sportanlagen, Denkmale**





# Einwohnerversammlung Pöhlau

## Revitalisierung Kiesflächen



Entwicklungskonzept zur Revitalisierung des Areals der Kies + Sand Service GmbH Zwickau

Zielplanung Stand: Juli 2008

**ARCHITEKTUR CONCEPT**  
Pfaffhausen und Staudte GbR  
05209 Zwickau, Scherfengasse 1  
Telefon 0375 / 2773540



# Ruinen in Pöhlau



**Nachtsanatorium,  
Pöhlauer Straße,  
Äußere Dresdner Straße,  
ehem. Schule Pöhlau**



Verkehrsinfrastruktur





### Verkehrsinfrastruktur



**VEM motors Thurm GmbH**  
 Äußere Dresdner Straße 35  
 08066 Zwickau  
 Telefon: +49 - (0)375/4 27-0  
 Telefax: +49 - (0)375/4 27-383  
 motorsthurm@vem-group.com  
 www.vem-group.com

#### So finden Sie uns:

- A4 ⇒ Abfahrt Meerane
- auf B 93 Richtung Zwickau ⇒ Abfahrt Crossen
- weiter in Richtung B 173 Mülsen / A 72 (6,5 km)
- an der Ampel links auf B 173 Richtung Zwickau abbiegen
- ca. 2 km geradeaus ⇒ rechts VEM

#### So finden Sie uns:

- A72 ⇒ Abfahrt Zwickau-Ost
- Richtung Autohof und Wildenfels
- nach 300 m an der Ampel links Richtung Autohof und A4
- weiter auf S 286 neu, ca. 7 km geradeaus
- an der Ampel rechts auf B 173 Richtung Zwickau abbiegen
- ca. 2 km geradeaus ⇒ rechts VEM

mit uns bewegt sich was



## Energiepark Gewerbegebiet Reinsdorfer Straße



ZEV - Erdgasheizkraftwerk



Holzpelletierungs- und Biomasseheizkraftwerk



# 2012

neues Heizkraftwerk der ZEV

Gewerbeentwicklung

Industrie- und Gewerbestandorte an der Äußeren Dresdner Straße





# Gewerbeentwicklung

## Industrie- und Gewerbegebiet Zwickau Mülsen mit S 286neu



## **Änderungen in der Richtlinie RL ILE / 2007**

Erweiterung der Gebietskulisse (Stand: 13.08.2009)

- Zwickau erhält den Status Basis-Gebiet
  - Förderung zum Teil mit geringeren Fördersätzen
  - keine Budgetorientierung, kein Koordinierungskreis
  - Entscheidung erfolgt durch Landratsamt
- Förderfähig sind die Ortsteile
  - Pöhlau, Rottmannsdorf, Schlunzig, Schneppendorf, Crossen
  - Mosel, Oberrothenbach, Hartmannsdorf, Niederhohndorf
- Nicht förderfähig sind die Ortsteile:
  - Auerbach, Hüttelsgrün, Cainsdorf
  - Zwickau, Stadtgebiet



**STADT ZWICKAU**

AUTOMOBIL- UND  
ROBERT-SCHUMANN-STADT

ILE 2010-2013

## Förderprogramm Integrierte Ländliche Entwicklung ILE

Seit Oktober 2010 sind alle nördlichen Stadtteile der Stadt Zwickau sogenannter Basisraum des Förderprojektes ILE.

Bürgerinformationen, kleinere Gewerbebetriebe, kleinteiliger Handel, Nahversorgung, DSL, Kinderspielplätze, kleinere Sportanlagen, Wiedereinrichter, Straßen, Wege, Plätze, Direktvermarktung, touristische Projekte, Wohnen ... können auf Antrag gefördert werden. Je nach Förderbereich sind zwischen 50 und 80% Förderquote möglich.

Ausgenommen ist bisher leider die innere Ortslage Crossen, da hier gegenwärtig noch das Sanierungsgebiet Crossen existiert.

Anträge können Privatpersonen und Kommunen stellen.

**Ansprechpartner bei der Stadt Zwickau ist die „Stabsstelle Stadtentwicklung“ Herr Ziesler 83 1836**

**Bewilligungsstelle ist das „Amt für ländliche Neuordnung“ im Landratsamt Zwickau (Sitz in Glauchau).**



**STADT ZWICKAU**

AUTOMOBIL- UND  
ROBERT-SCHUMANN-STADT



## Hochwasserschutzmaßnahme Pöhlauer Bach 2011

im Bereich Pöhlauer Str. 46-48



 Die Bundesregierung

**Wir bauen  
Zukunft**

Hier entsteht, gefördert durch die Bundesregierung aufgrund eines Beschlusses des Deutschen Bundestages aus Mitteln des Zukunftsinvestitionsgesetzes (ZuInvG), mit Kofinanzierung durch den Freistaat Sachsen und Finanzmitteln der Stadt Zwickau

Hochwasserschutzmaßnahme  
Pöhlauer Bach  
im Bereich Pöhlauer Straße 46 - 48

**Auftraggeber**  
Stadtverwaltung Zwickau  
Vollbauamt  
Tel.: 0375/326632  
Fax: 0375/326640

**Planung/Bauführung**  
Ingenieurbüro Philipp & Partner  
Neudorfer Straße 27 b  
08062 Zwickau  
Tel.: 0375/7690430  
Fax: 0375/7629324

**Baustellführung**  
KSS Tief- und Hochbau Zwickau GmbH  
Reinhardtstr. 22  
08062 Zwickau  
Tel.: 0375/81833-0  
Fax: 0375/24843

  
**STADT ZWICKAU**  
AUTOMOBIL- UND  
ROBERT-SCHUMANN-STADT

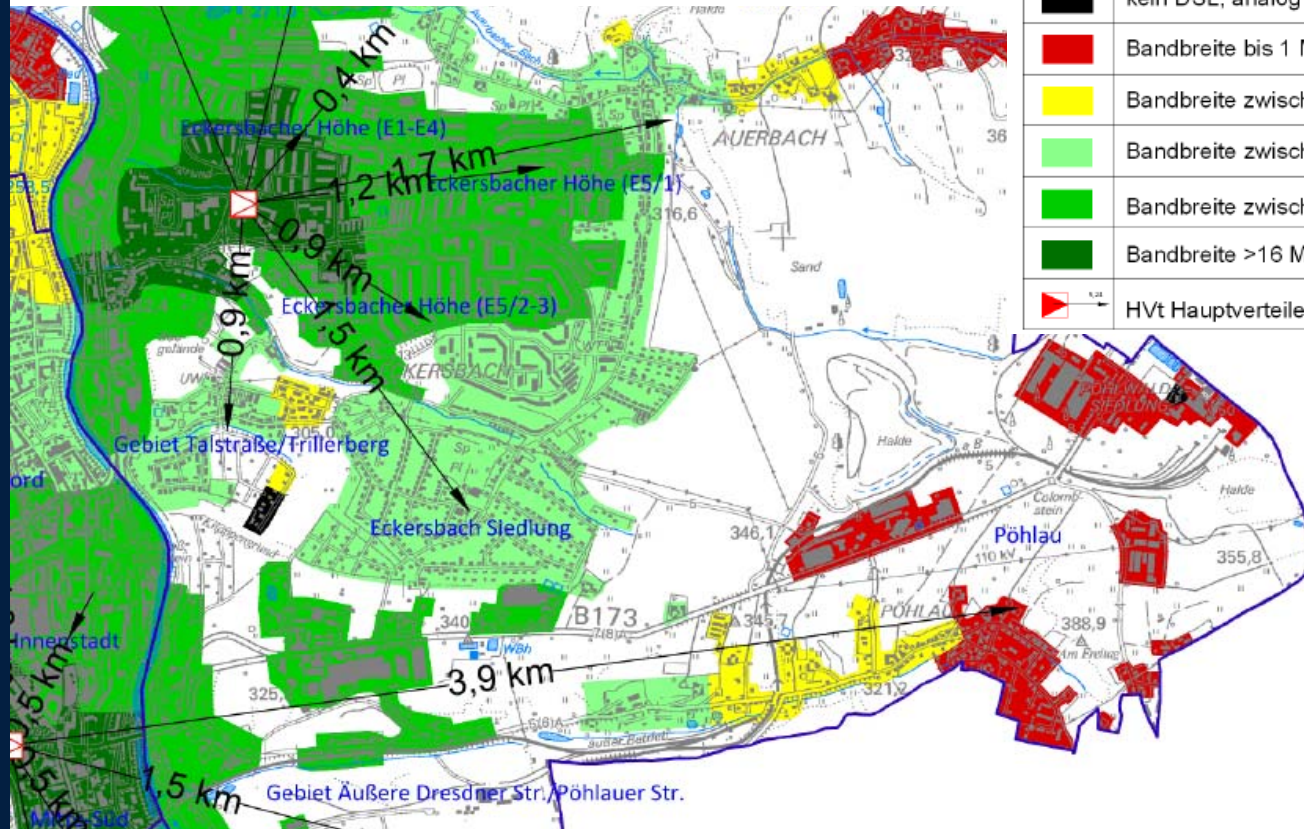


# Einwohnerversammlung Pöhlau

## Bedarfs- und Verfügbarkeitsanalyse zur Breitbandinternetversorgung der Stadt Zwickau

### Legende xDSL-Versorgung

	kein DSL, analog bzw. ISDN
	Bandbreite bis 1 Mbit/s ("DSL Light")
	Bandbreite zwischen 1 und 2 Mbit/s
	Bandbreite zwischen 2 und 6 Mbit/s
	Bandbreite zwischen 6 und 16 Mbit/s
	Bandbreite >16 Mbit/s (VDSL bis 50 Mbit/s)
	HVt Hauptverteiler (Entfernung Luftlinie)



Breitbandversorgung Zwickau

Studie März 2011

## Möglichkeit zur Diskussion und Anfragen

