

Einwohnerversammlung

Stadtbezirk Süd

Stadtteile Neuplanitz / Niederplanitz /
Oberplanitz / Rottmannsdorf /
Hüttelsgrün

05.05.2010 18:00 Uhr



STADT ZWICKAU

AUTOMOBIL- UND
ROBERT-SCHUMANN-STADT

Einwohnerversammlung

Begrüßung – einleitende Bemerkungen und Zielstellung

demografische Entwicklung in den Stadtteilen

wichtige Stadtentwicklungsprojekte

Diskussion

Leitung der Einwohnerversammlung:

Oberbürgermeisterin Frau Dr. Findeiß



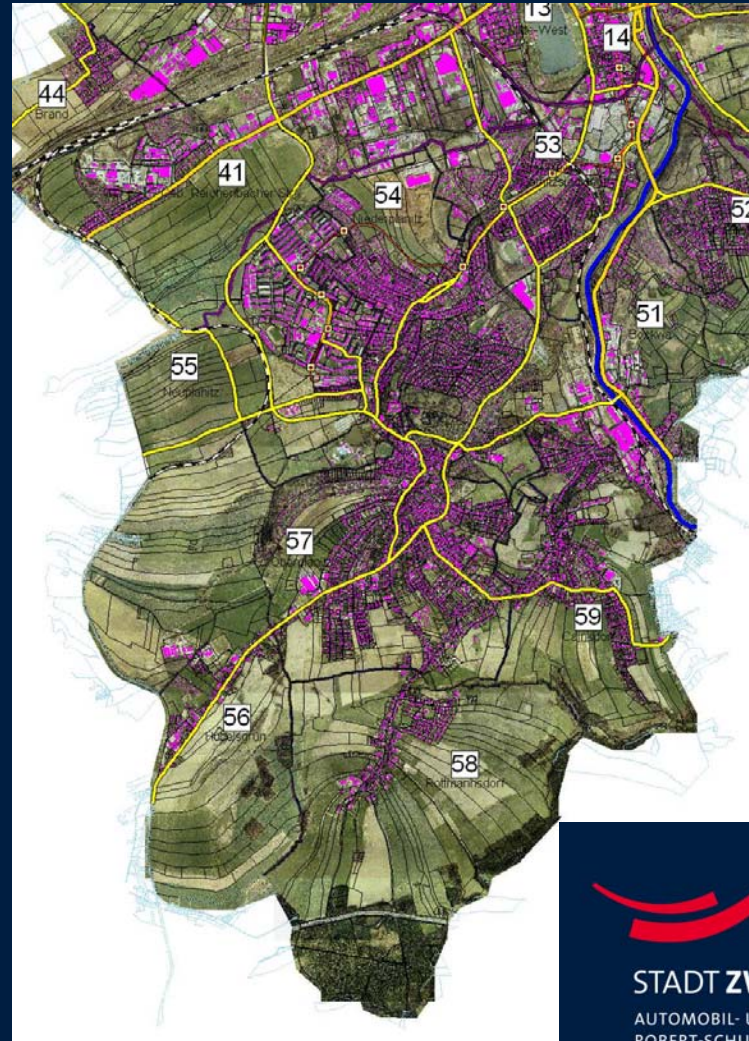
STADT ZWICKAU

AUTOMOBIL- UND
ROBERT-SCHUMANN-STADT

Gebietsabgrenzung

Stadtbezirk Süd
mit folgenden Stadtteilen:

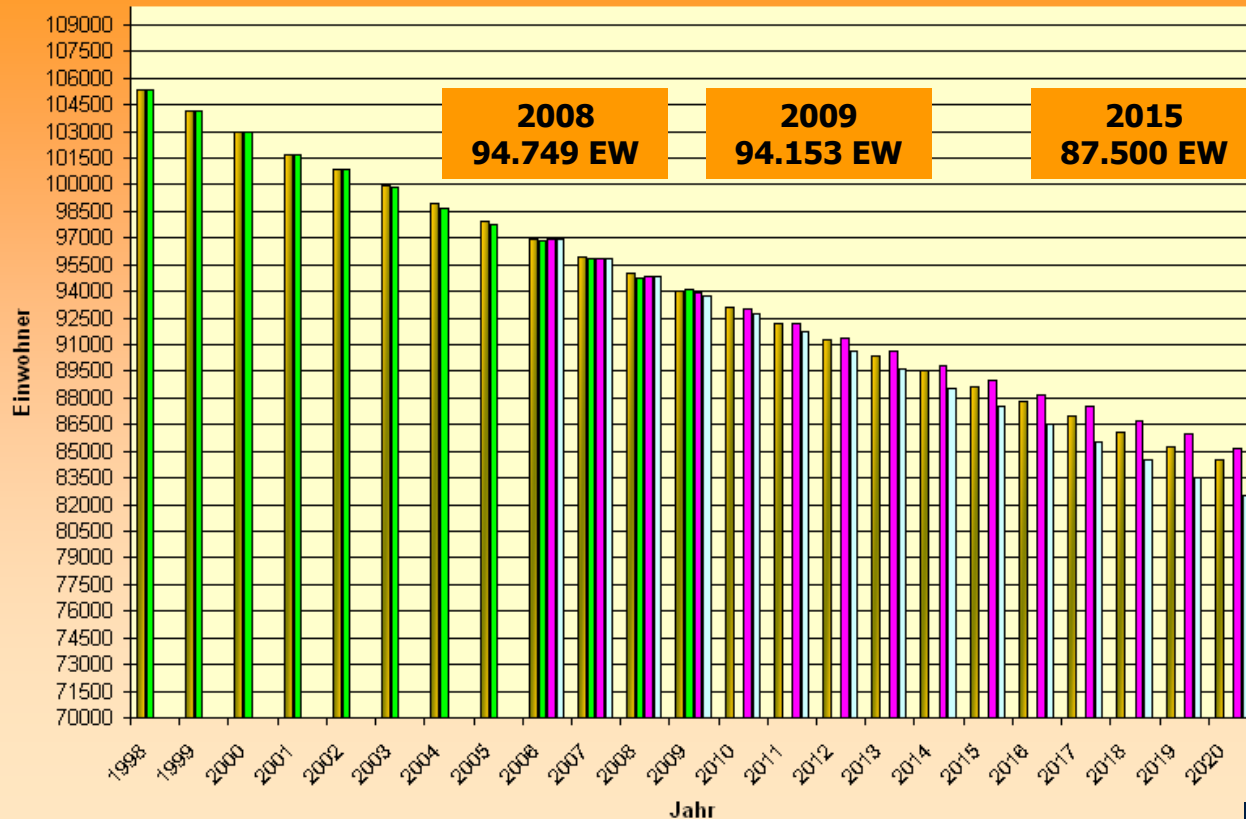
- 54 Niederplanitz
- 55 Neuplanitz
- 56 Hüttelsgrün
- 57 Oberplanitz
- 58 Rottmannsdorf



STADT ZWICKAU

AUTOMOBIL- UND
ROBERT-SCHUMANN-STADT

Bevölkerungsentwicklung Zwickau Stadt insgesamt 1998 - 2020



- 3. regionalisierte Bevölkerungsprognose aus / 2002 Variante II
- insgesamt (IST)
- 4. regionalisierte Bevölkerungsprognose aus 2007 / Variante I
- 4. regionale Bevölkerungsprognose aus 2007 / Variante III

Quelle:
 Prognose Zwickau ges.:
 Stat. Landesamt Sachsen
 2003 Va II / 2007 Va I
 Prognose Stadtteile:
 Stadtbaukonzept und
 Arbeitsgruppe SEKo Istdaten:
 Einwohnermeldeamt / Statistik
 und Wahlen Zwickau

Grafik und Aufbereitung:
 Stabsstelle Stadtentwicklung
 01.02.2010

Einschätzung der demografischen Entwicklung in den Stadtteilen des Stadtbezirkes Zwickau Süd:

	2001	2008	2009	
54 Niederplanitz	5373 EW	5515 EW	5469 EW	stabil - leichte Abnahme
55 Neuplanitz	12240 EW	9034 EW	8852 EW	abnehmend
56 Hüttelsgrün	484 EW	442 EW	446 EW	stabil
57 Oberplanitz	6264 EW	6326 EW	6297 EW	stabil
58 Rottmannsdorf	698 EW	694 EW	687 EW	stabil
Zwickau	101644 EW	94749 EW	94153 EW	abnehmend

2009 hatte Zwickau erstmals seit vielen Jahren ein ausgeglichenes Wanderungsergebnis (Zuzug 3760 EW Wegzug 3751 EW) → Einwohnerverlust von 600 Personen resultiert damit fast ausschließlich aus dem Sterbeüberschuss



STADT ZWICKAU

AUTOMOBIL- UND
ROBERT-SCHUMANN-STADT

Gebietsstruktur



Stadtbezirk Süd
mit folgenden Stadtteilen:

54 Niederplanitz

55 Neuplanitz

56 Hüttelsgrün

57 Oberplanitz

58 Rottmannsdorf



positive Entwicklungen und stark sanierungsbedürftige Bereiche liegen eng beieinander



2010 Pflegearbeiten im Bereich Alexanderhöhe, am Steilen Hang, Tafeln am Kreuzbergweg



Brachen und Ruinen



**Städtebauliche Schwerpunkte Brachen/ Ruinen
(Beispiele überwiegend in Privatbesitz)**



Stabsstelle Stadtentwicklung

StadtTeilEntwicklungsKonzept **SEKo** Zwickau – Süd



STADT ZWICKAU

AUTOMOBIL- UND
ROBERT-SCHUMANN-STADT

Clara Wieck Gymnasium



Baubeginn : August 2009
Baufertigstellung : 3.Quartal 2013
Invest. Summe : ca. 7,9 Mio. Euro bei
66% Förd. Stadtbau

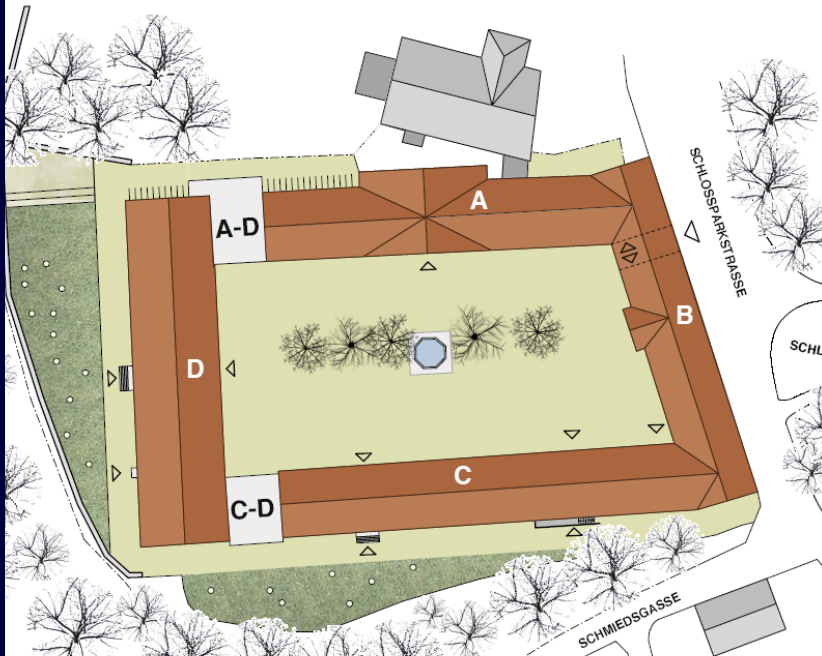
Verzögerungen sind durch die örtlichen archäologischen Ausgrabungen und den harten Winter entstanden, bislang keine Mehrkosten mit Hinblick auf die Gesamtsumme,



STADT ZWICKAU

AUTOMOBIL- UND
ROBERT-SCHUMANN-STADT

Clara Wieck Gymnasium



gegenwärtig
Rohbauarbeiten Flügel D und Verbinder A-D
Teilabbruch an Flügel C,
Vorbereitung Gründung Verbinder C-D,
Fassadensanierung (Naturstein) an Flügel D
beginnt in Kürze

Probleme im Ablauf durch notwendige
Einbeziehung Archäologie und
schwierige Gründungsverhältnisse ,



Stabsstelle Stadtentwicklung

StadtTeilEntwicklungsKonzept **SEKo** Zwickau – Süd

Schlosspark Planitz



Positives Wohn- und Lernumfeld am „Schlosspark“ in Planitz, mit engagierten Bürgern und Vereinen, dem Clara-Wieck-Gymnasium usw.
Defizite / Probleme in der Gebäudesubstanz, Gebäudenutzung, Parkgestaltung, Wege, Teehaus



STADT ZWICKAU
AUTOMOBIL- UND
ROBERT-SCHUMANN-STADT

Planitzer Markt



Planitzer Markt

weitestgehend geordnet und neu bebaut – noch eine größere Brachfläche und ein unsaniertes Gebäude (Schocken) vorhanden, z.T. Gestaltungsbedarf

Stabsstelle Stadtentwicklung

StadtTeilEntwicklungsKonzept **SEKo** Zwickau – Süd



STADT ZWICKAU

AUTOMOBIL- UND
ROBERT-SCHUMANN-STADT

Wohnen in Oberplanitz



Bevorzugte
Wohnlagen in
Oberplanitz



STADT ZWICKAU

AUTOMOBIL- UND
ROBERT-SCHUMANN-STADT

Konjunkturpaket II

Konjunkturpaket II 2009 / 2010



Beisp.: Sportanlage Am Biel Parkett, Prallwände, Dach
Sportplatz Wasserturm Sanitäranlagen,
Südkampfbahn Sanitäranlagen,
Hort (Lengenf. Str.) → Schulstraße
Planitzer Bach (Fuchsgraben /Marksteig)



Kita Am Wasserturm



Sanierung Kita
Am Wasserturm
Fassade / Sanitär

neue Fassaden-
gestaltung mit
VWS 2010 über
KPII



STADT ZWICKAU

AUTOMOBIL- UND
ROBERT-SCHUMANN-STADT

Teilsanierung Sporthalle ehem. Bielschule – Bielstraße 1	225.000 €
Dachsanieung erledigt, Einbau Sportboden, Sanitär, Prallschutz Mai-August 2010)	
Teilsanierung Sporthalle Fucikschule – Ernst-Grube-Straße 76	234.000 €
Dachsanieung erledigt, Einbau Sportboden, Sanitär, Prallschutz März-Mai 2010	
Teilsanierung Sporthalle A.-Ries-Schule – Ernst-Grube-Straße 78	234.000 €
Dachsanieung erledigt, Einbau Sportboden, Sanitär, Prallschutz Mai-August 2010	
Teilsanierung Fucikschule (Sanitär) – Ernst-Grube-Straße 76	300.000 €
Sanitär einschl. Wasser- und Abwasserstränge im ges. Gebäude Nov.09–Juni 2010	
Teilsanierung Kita Harlekin – Hermann-Krasser-Straße 13	315.000 €
Dachsanieung erledigt, 5 Sanitärräume einschl. der ges.Rohrleitungen, Eingangstüren	
Teilsanierung Kita Planitzer Kinderwelt – Ernst-Grube-Straße 21	20.000€
Einbau Fluchttüren und Brandschutzabschottung, Alarmierungsanlage (Mai10)	
Teilsanierung Lessingschule - Uthmannstraße 25	95.000 €
Fenster der Straßenseite abgeschlossen, Sohlbänke August 2010	
Teilsanierung Schillerschule Schulstraße 18	85.000 €
Fenster (Hofseite) und Innentüren weitestgehend abgeschlossen.	
Teilsanierung Hort Lengenfelder Straße	
Projekt verlagert in Schillerschule - Hort, Schulstraße 19	210.000 €
Brandschutz, statische Sicherungen, Dacharbeiten, Malerarbeiten Sept.-Dez. 2010.	
Teilsanierung Kita Am Wasserturm Freiheitsstraße 43 1	60.000 €
Fassadenerneuerung, Vollwärmeschutz, Sanitärraum ca. 27.000 € Mai-Juli 2010.	
Teilsanierung Sporthalle Am Biel	85.000 €
Dachsanieung und Prallschutz abgeschlossen	
Teilsanierung Sportplatz Südkampfbahn	60.000 €
Sanierung Sanitärräume / Heizung abgeschlossen	
Teilsanierung Sportplatz Am Wasserturm	86.000 €
Neubau Sanitärtrakt	
Teilsanierung Großsporthalle Neuplanitz	90.000 €
Sanierung Sanitärräume abgeschlossen	
Hochwasserschutz Planitzbach im Bereich ehem. Kläranlage im Bau	231.000€
Teilsanierung Sprachheilschule „Anne Frank“ Neuplanitzer Straße	95.000 €
Sanierung Sanitärräume abgeschlossen	
Außenspielgeräte nach Sächsischem Bildungsplan	40.000 €
Kita Harlekin und Hort Lengenfelder Straße jetzt Hort Schulstraße 40.000 €	
Konjunkturpaket II Summe Nieder-, Ober- und Neuplanitz	2.465.000 €



Die
Bundesregierung

Wir bauen
Zukunft

**Konjunkturpaket II
2009 / 2010**
Finanzmittel des Bundes,
des Landes und Eigenmittel
der Stadt Zwickau



STADT ZWICKAU

AUTOMOBIL- UND
ROBERT-SCHUMANN-STADT

Schulen in Planitz



Schulen in Planitz
überdurchschnittliche
Ausstattung mit
3 Grundschulen,
2 Mittelschulen,
1 Gymnasium,
2 Sonderschulen,
z.T.saniert, aber
weiterhin abnehmende
Schülerzahlen,



Lessing – Mittelschule
Schiller – Grundschule
Umzug Hort noch 2010
von der Lengenfelder
Str. in die Schulstraße



seit 2000 (unvollständig)

Stadtbahntrasse Schedewitz- Neuplanitz mit Gestaltung der Straßeräume Erich Mühsam-Straße und Neuplanitzer Straße

Umgehungsstraße Neuplanitz mit Lärmschutz und Neugestaltung Radwege

Sanierung Wohngebäude durch GGZ und WEWOBAU und Wohnumfeldgestaltung

**Sanierung KiTa und Investitionen in Schulen, Sanierung Ärztehaus
Rückbau Wohngebäude
Gestaltung Wohngebietspark**

ab 2009/2010

Sanierung und Erweiterung der Schule für geistig Behinderte in der Allendestraße, weitere Sanierung in Schulen und Kindergärten

Rückbau der Fernwärmetrasse von Planitz bis zur Saarstraße/Globus (abgeschlossen) mit

Neupflanzung von Bäumen als Ausgleich für die notwendigen Fällungen,

weiterer zielgerichteter Rückbau und Sanierung Wohngebäude und Wohnumfeldgestaltungen



2009

Wohnungsbestand: Wohnungsleerstand:

Oberplanitz:	3184	413	13%
Niederplanitz:	3193	508	16%
Neuplanitz:	6321	869	14%
Hüttelsgrün:	272	45	16%
Rottmannsdorf:	334	19	6%



STADT ZWICKAU

AUTOMOBIL- UND
ROBERT-SCHUMANN-STADT

Wohnen in Neuplanitz



Wohnen in Rottmannsdorf



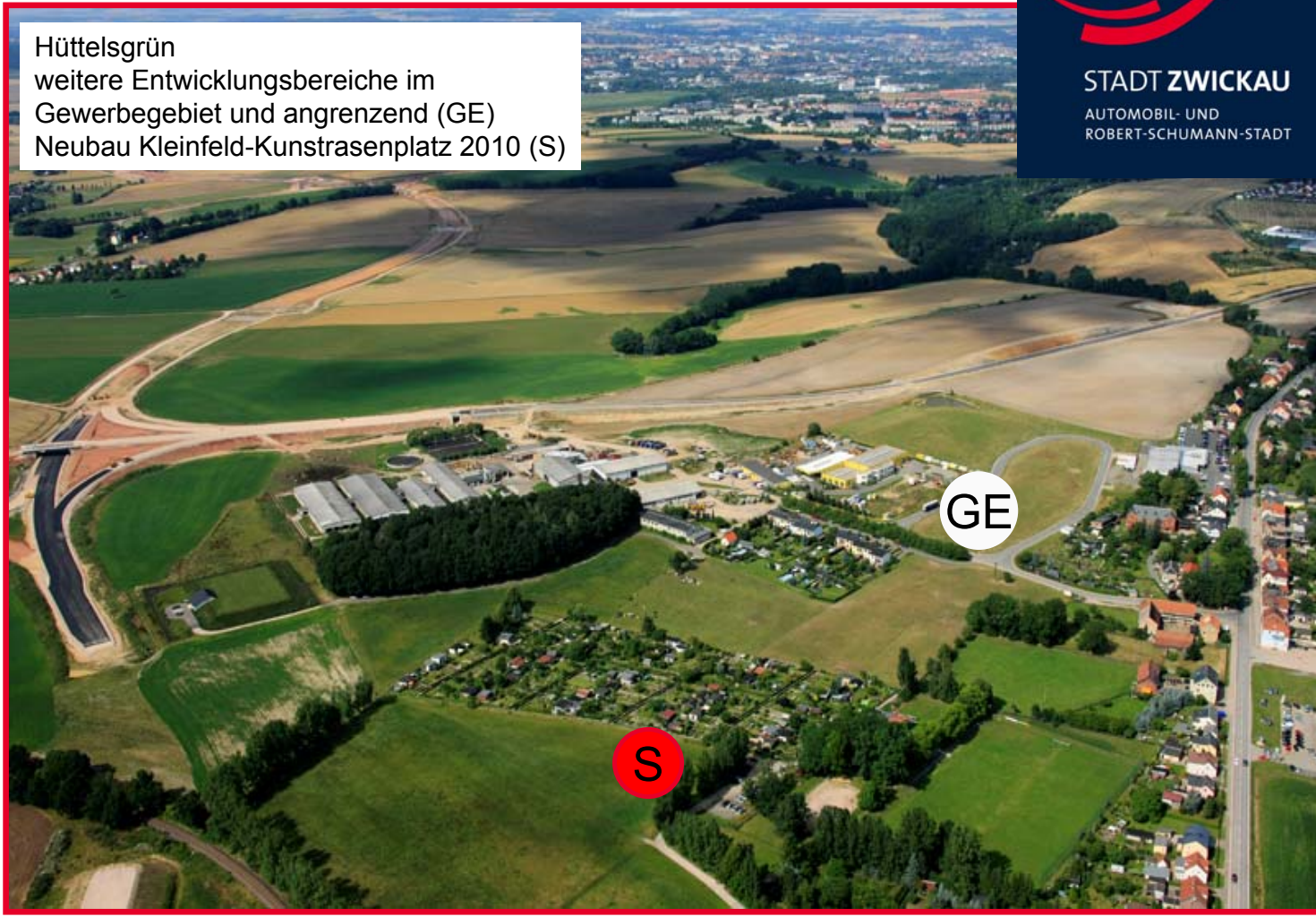
Beliebter Wohnungsbaustandort im Süden
Zwickaus, nur noch Restflächen, Lückenbebauung





Stadtteil Hüttelsgrün

Hüttelsgrün
weitere Entwicklungsbereiche im
Gewerbegebiet und angrenzend (GE)
Neubau Kleinfeld-Kunstrasenplatz 2010 (S)



Geplante Straßenbaumaßnahmen im Gebiet in 2010:

Deckenerneuerung Bergstraße zwischen Haus 41 bis Einmündung Gabelsberger Straße im Rahmen des Programms zur Winterschadensbeseitigung

Deckenerneuerung Schlossparkstraße 1. BA zwischen Bielstraße und Gebrüder-Grimm-Straße i. Z. mit Kanalauswechslung der WWZ

Deckenerneuerung Erich-Mühsam-Straße zwischen Huchstraße und Breitscheidstraße

Deckenerneuerung Cainsdorfer Straße zwischen Friedhofstraße und Lengenfelder Straße

Deckenerneuerung Äußere Zwickauer Straße/Damaschkestraße zwischen Feldgasse und Am Kreuzberg

mehrere Einzelabschnitte der **Lengenfelder Straße** bis Hüttelsgrün und die **Ebersbrunner Straße/Kreuzung Fichtestraße**.

Bereits erledigt sind die Straßenbaumaßnahmen

Deckenerneuerung **Uthmannstraße** und

Deckenerneuerung **Äußere Zwickauer Straße** im Bereich Oskar-Lorenz-Straße.

...

Baumaßnahmen Wasserwirtschaft**Wohngebietsteich Neuplanitz**

Instandsetzung Ablaufbauwerk (Mönch) im Mai 2010 danach wieder Einstau
Sedimentberäumung zum späteren Zeitpunkt (Problem: Finanzierung + Entsorgung)

**STADT ZWICKAU**AUTOMOBIL- UND
ROBERT-SCHUMANN-STADT

Mitteltrasse

S293neu Mitteltrasse 1. BA A72
Zwickau-West bis B173, im Bau,
Fertigstellung August 2010

S293neu Mitteltrasse 2. BA
B173 bis B175, im Bau (bis 2013)



STADT ZWICKAU
AUTOMOBIL- UND
ROBERT-SCHUMANN-STADT

Einwohnerversammlung

Stadtbezirk Süd

Stadtteile Neuplanitz / Niederplanitz /
Oberplanitz / Rottmannsdorf /
Hüttelsgrün

Vielen Dank für Ihr Interesse und Ihre Hinweise



STADT ZWICKAU

AUTOMOBIL- UND
ROBERT-SCHUMANN-STADT