

# **Einwohnerversammlung**

## **Stadtbezirk Süd**

**Stadtteile**  
**Oberhohndorf / Bockwa / Cainsdorf**

19.02.2014 18:00 Uhr



**STADT ZWICKAU**  
AUTOMOBIL- UND  
ROBERT-SCHUMANN-STADT

# Einwohnerversammlung

Begrüßung – einleitende Bemerkungen und Zielstellung

- demographische Entwicklung in den Stadtteilen
- wichtige Stadtentwicklungsprojekte und Stadtteilentwicklung
- Diskussion

Leitung der Einwohnerversammlung:

Oberbürgermeisterin Frau Dr. Findeiß



## INSEK Zwickau 2030

Seit Anfang 2013 erfolgte die Erarbeitung des INSEK Zwickau 2030. Mitte Juli wurde in einer Einwohnerversammlung das INSEK und das Klimaschutzkonzept im Entwurf vorgestellt. Im Rahmen der gemeinsamen Ortschaftsratssitzung im Oktober 2013 gab es einen positiven Beschluss der OR Crossen/Schneppendorf, Oberrothenbach und Mosel, nachfolgend auch des zuständigen Ausschusses und des Stadtrates im Okt. 2013.

Die INSEK - Stadtteilbeschreibungen sollten Sie sich anschauen. In den Stadtteil-beschreibungen sind die wichtigsten Themen und Aufgaben der nächsten Jahre für Ihren Stadtteil benannt. Wir sind auch weiterhin an Ihrer Meinung und Ihrer Mitwirkung interessiert. [www.zwickau.de/zwickau2030](http://www.zwickau.de/zwickau2030)



## Beteiligen Sie sich! Es ist Ihre Stadt!

**Stabsstelle Stadtentwicklung**  
**Hauptmarkt 1**  
**08056 Zwickau**

**Rathaus Zi. 1.02**  
**stadtentwicklung@zwickau.de**  
**T 0375 83 1836 FAX 0375 83 1818**



**STADT ZWICKAU**  
AUTOMOBIL- UND  
ROBERT-SCHUMANN-STADT

# Bürgerhaushalt 2014

Ein gutes Beispiel für eine kooperative Zusammenarbeit von Bürgern, Stadtrat und Verwaltung ist das Thema Bürgerhaushalt.

**91 Vorschläge zum Bürgerhaushalt 2014 sind eingegangen, wurden geprüft und im Stadtrat in der Januarsitzung 2014 beschlossen. Darunter sind auch einige Vorschläge, die den Osten der Stadt Zwickau betreffen.**

**In Oberhohndorf wurde die Aufstellung eines digitalen Geschwindigkeitsanzeiger vorgeschlagen und bewilligt.**

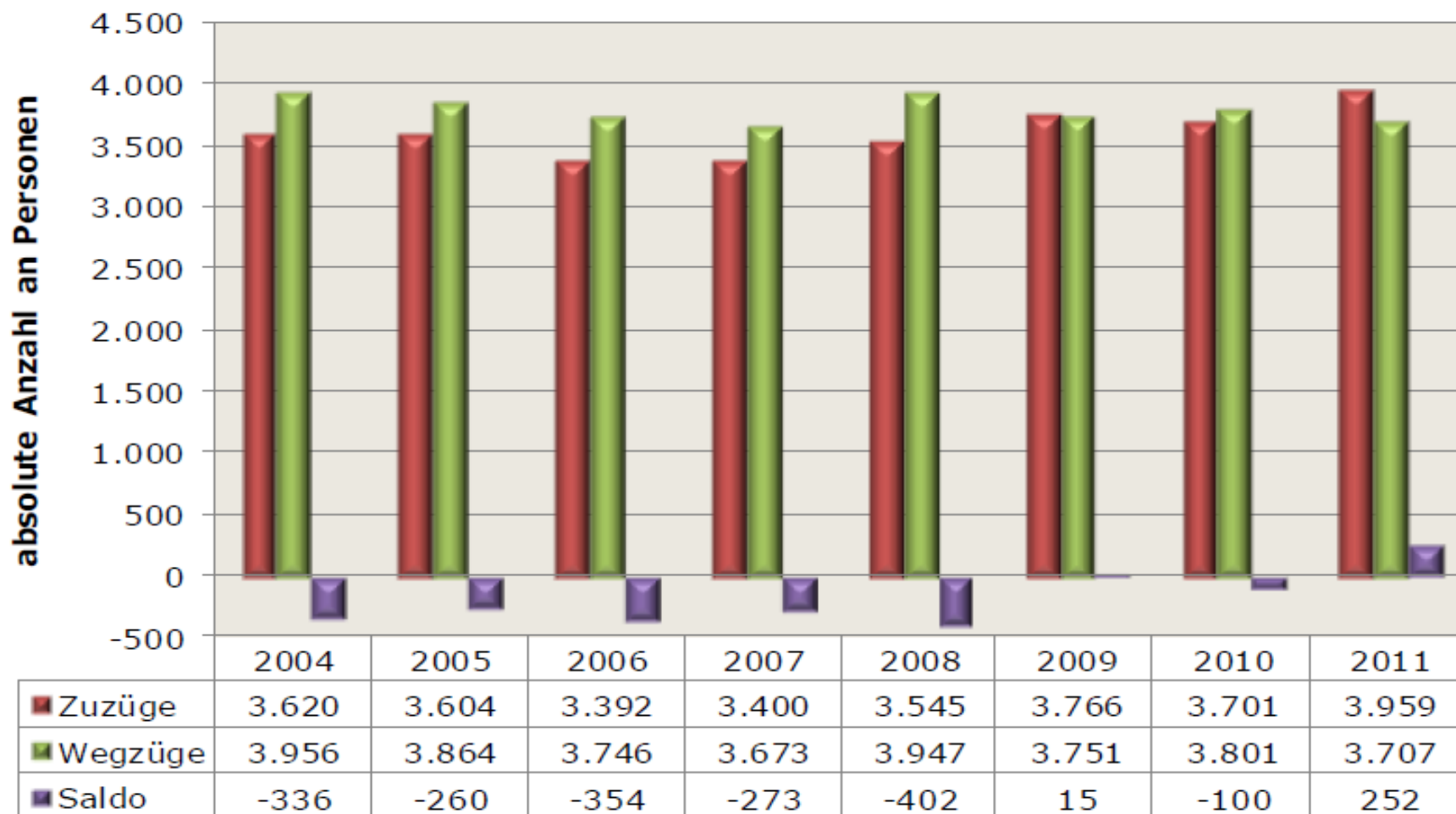
**<http://www.zwickau.de/de/politik/verwaltung/aemter/dezernat1/finanzen/medien/20130103Buergerhaushalt.pdf>**



**STADT ZWICKAU**

AUTOMOBIL- UND  
ROBERT-SCHUMANN-STADT

## räumliche Bevölkerungsentwicklung Zwickaus

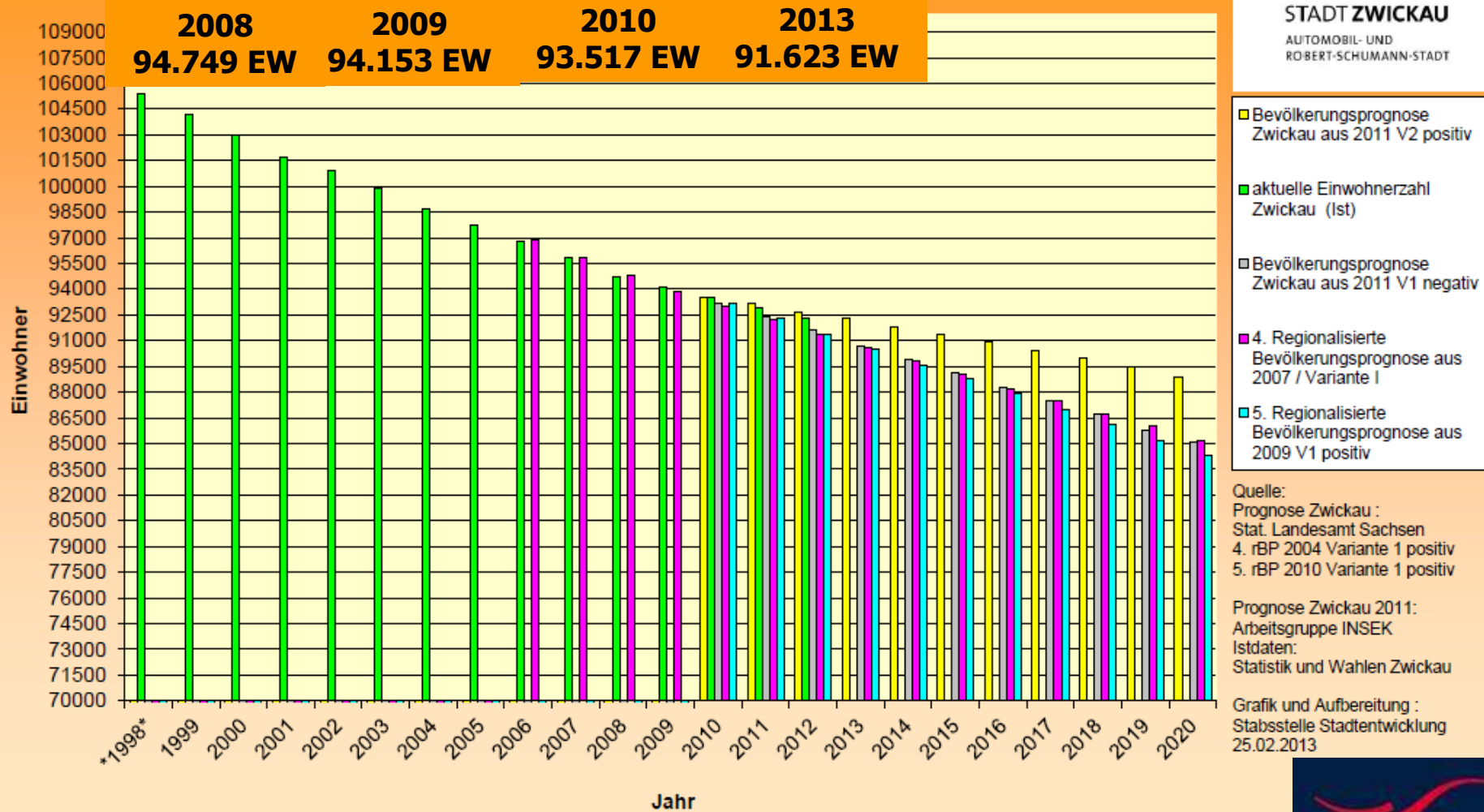


Quelle: Stadt Zwickau, Grafik: KEWOG Städtebau GmbH

auch 2012 hatte Zwickau einen leicht positiven Wanderungssaldo + 203 EW

Stabsstelle Stadtentwicklung SEKO -StadtTeilEntwicklungsKonzept Zwickau – Nord

## Bevölkerungsentwicklung Stadt Zwickau in Varianten 1998 - 2020



**STADT ZWICKAU**  
AUTOMOBIL- UND  
ROBERT-SCHUMANN-STADT



**STADT ZWICKAU**  
AUTOMOBIL- UND  
ROBERT-SCHUMANN-STADT

Stadtteil																
	1999	2000	2001	2002	2003	2004	2005	2006	2007	2008	2009	2010	2011	2012	2013	
51 Bockwa	243	246	247	240	252	249	232	237	226	228	221	224	235	241	229	
52 Oberhohndorf	2.251	2.266	2.328	2.363	2.362	2.356	2.357	2.363	2.358	2.324	2.310	2.302	2.302	2.284	2.287	
53 Schedew./Geinitzsiedl.	2.644	2.677	2.499	2.494	2.464	2.490	2.460	2.452	2.429	2.421	2.387	2.362	2.310	2.290	2.255	
54 Niederplanitz	6.059	5.989	5.373	5.341	5.376	5.444	5.486	5.513	5.503	5.515	5.469	5.372	5.341	5.281	5.234	
55 Neuplanitz	12.781	12.240	12.287	11.551	10.985	10.450	10.174	9.736	9.357	9.034	8.852	8.745	8.596	8.452	8.268	
56 Hüttelsgrün	500	481	484	486	478	475	472	448	461	442	446	433	419	423	423	
57 Oberplanitz	6.008	6.237	6.264	6.320	6.390	6.380	6.368	6.378	6.343	6.326	6.297	6.308	6.291	6.239	6.198	
58 Rottmannsdorf	672	705	698	708	701	708	707	706	689	694	687	684	674	662	649	
59 Cainsdorf	2.485	2.470	2.468	2.416	2.372	2.408	2.376	2.348	2.347	2.330	2.320	2.305	2.295	2.255	2.223	
SUD gesamt	33.643	33.311	32.648	31.919	31.380	30.960	30.632	30.181	29.713	29.314	28.989	28.735	28.463	28.127	27.766	
													2010	2011	2012	2013
	103.897	102.953	101.644	100.715	99.691	98.694	97.768	96.823	95.802	94.749	94.153	93.517	92.923	92.301	91.623	

	31.12.2001	31.12.2008	31.12.2013	
51 Bockwa	247 EW	228 EW	229 EW	stabil
52 Oberhohndorf	2328 EW	2324 EW	2287 EW	leicht abnehmend
Cainsdorf	2468 EW	2330 EW	2223 EW	leicht abnehmend
Zwickau gesamt	101644 EW	94749 EW	91623 EW	



STADT ZWICKAU  
AUTOMOBIL- UND  
ROBERT-SCHUMANN-STADT

Stadtteil						Prognose SIKURS	Prognose SIKURS	Prognose SIKURS
	1999	2010	2011	2012	2013	2015	2020	2025
51 Bockwa	243	224	235	241	229	218	215	209
52 Oberhohndorf	2.251	2.302	2.302	2.284	2.287	2.305	2.285	2.215
53 Schedew./Geinitzsiedl.	2.644	2.362	2.310	2.290	2.255	2.337	2.299	2.229
54 Niederplanitz	6.059	5.372	5.341	5.281	5.234	5.223	4.982	4.802
55 Neuplanitz	12.781	8.745	8.596	8.452	8.268	7.962	7.208	6.745
56 Hüttelsgrün	500	433	419	423	423	432	419	406
57 Oberplanitz	6.008	6.308	6.291	6.239	6.198	6.233	6.211	6.057
58 Rottmannsdorf	672	684	674	662	649	679	670	649
59 Cainsdorf	2.485	2.305	2.295	2.255	2.223	2.294	2.246	2.177
<b>SUD gesamt</b>	<b>33.643</b>	<b>28.735</b>	<b>28.463</b>	<b>28.127</b>	<b>27.766</b>	<b>27.683</b>	<b>26.535</b>	<b>25.489</b>

**Einwohnerentwicklung Zwickau (SIKURS)**  
**Prognose Zwickau bis 2025**  
**positive Variante**



**STADT ZWICKAU**  
 AUTOMOBIL- UND  
 ROBERT-SCHUMANN-STADT



## Gesamtstädtisch bedeutende Projekte in Zwickau

Stadt	Kornhaus – Verlagerung Stadtbibliothek	im Bau	2014
	Clara Wieck Gymnasium	fertig	2013
	Sportschwimmhalle Zwickau in Schedewitz (GGZ)	fertig	2013
	Klinikum Heinrich Braun (HBK gGmbH)	laufend	
	Stadtumbau, Sanierungsgebiete	laufend	
	Entwicklung / Erschließung Gewerbestandorte ...	laufend	
	Sanierung Theater Zwickau	Planung	
	Landesaustellung Industriekultur	Planung	2018
Sachsen	Investitionen an der Westsächsischen Hochschule	laufend	
	Hochwasserschutzmaßnahmen Zwickauer Mulde	laufend	
	Maßnahmen zur Sanierung der Bergbaufolgen	laufend	
	Sanierung Gerichtsstandorte und Polizeipräsidium	laufend	
	Erweiterung Finanzamt	geplant	
	Neubau JVA	Planung beginnt	

Vom Kornspeicher zum Wissenspeicher - geplante Nutzung „Bibliothek“



2009



2008



Kornhaus

2009 Notsicherung  
Dachstuhl,  
2010 /2011  
Zwischendecken

Komplette  
Sanierung bis 2014



STADT ZWICKAU

AUTOMOBIL- UND  
ROBERT-SCHUMANN-STADT



Eröffnung Kornhaus als  
Stadtbibliothek Zwickau am  
13./14.09.2014

(Historisches Markttreiben und  
Tag des offenen Denkmals)

Ab März 2014 ist die  
Stadtbibliothek geschlossen.



Kornhaus im Dezember 2012



Kornhaus im Dezember 2013



**STADT ZWICKAU**

AUTOMOBIL- UND  
ROBERT-SCHUMANN-STADT

**Meilensteine der Stadtentwicklung in Zwickau aus 2013**  
**Fertigstellung „Glück-Auf-Schwimmhalle“**  
**Fertigstellung Multifunktionsarena „Westsachsenstadion“**





# Stadionneubau Eckersbach

Erneute Auslegung Planunterlagen Stadion Eckersbach mit Stand vom 14.08.2013

Anlage zur IV/033/2013



REFERENZENTWURF ZUM NEUBAU EINES FUßBALLSTADIONS 0.2.1.3 VISUALISIERUNG GESAMTANLAGE  
ZWICKAU-ECKERSBACH

Im Rahmen des Bebauungsplanverfahrens zum Stadion war auf Grund einer aktuellen Rechtsprechung des Bundesverwaltungsgerichts vom 13.07.2013 zum Thema „ordnungsgemäße Bekanntmachung“ eine erneute öffentliche Auslegung bis zum 20.01.2014 erforderlich.

Erneuter Beschluss Stadtrat voraussichtlich im März 2014.



**STADT ZWICKAU**

AUTOMOBIL- UND  
ROBERT-SCHUMANN-STADT

4. Sächsische Landesausstellung Industriekultur in Zwickau 2018



Stabsstelle Stadtentwicklung



# HORCH Hochbau

Ein Denkmal der Industriegeschichte

Zwickau





## 4. Sächsische Landesausstellung Industriekultur in Zwickau 2018

Der Landtag des Freistaates hat im Januar 2014 die Stadt Zwickau als Kernstandort für die 4. Sächsische Landesausstellung bestätigt. Der 1914 erbaute Horch-Hochbau wird als zentrale Ausstellungs- und Veranstaltungsfläche von der Stadt Zwickau behutsam saniert und nach 2019 dem Eigentümer zur gewerblich – industriellen Nutzung zurück gegeben.



**STADT ZWICKAU**

AUTOMOBIL- UND  
ROBERT-SCHUMANN-STADT

Bis November 2013  
2 potenzielle Standorte JVA in Zwickau.  
ehem. RAW Gelände in Z-Marienthal  
und ehem. Plattenwerk in Z-Pöhlau

Dezember 2013 Grundsatzentscheidung  
beider Freistaaten - neuer JVA Standort  
„Zwickau-ehem. RAW Gelände“



26. September 2013 - Stadtrat beschließt  
Verkauf RAW Gelände an Freistaat  
Sachsen.

6. November 2013 - Unterzeichnung  
Notarvertrag zum Verkauf RAW Gelände  
an Freistaat Sachsen





## Einordnung des potenziellen JVA Standortes - ehem. RAW Gelände in Zwickau - Brand und - Marienthal



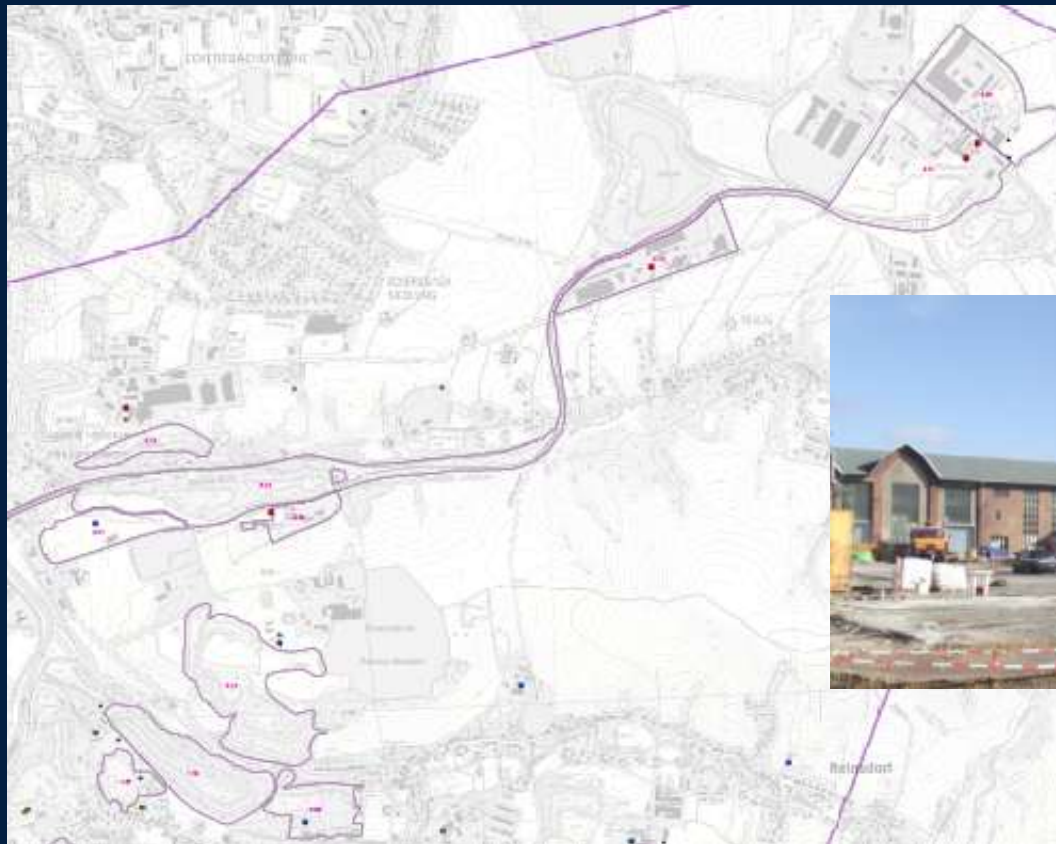




### Standortsanierungskonzept Steinkohle Oberbergamt

In der EFRE Förderperiode 2007 bis 2014 bestand die Chance im ehemal. Steinkohlebergbauggebiet Förderung zur Sanierung zu erhalten.

(Beispiele: Aufbereitung Schachtstandorte, Sanierung Schachtröhre, Sanierung Halden, Rückbau Bergbauinfrastruktur, Altlastenbehandlung,...)



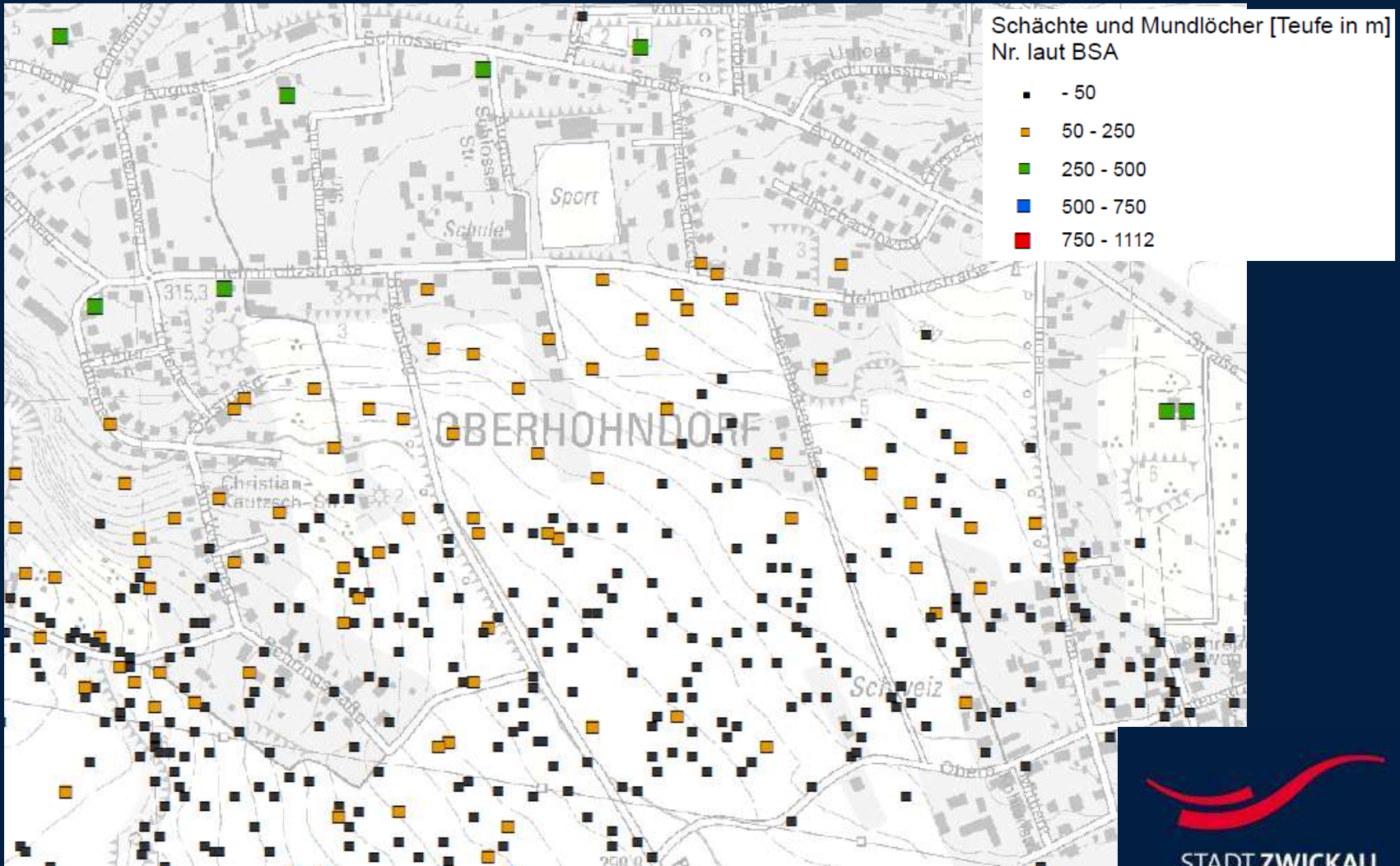
Vollständig saniert wurde bis Ende 2013 das Areal und die Schachtröhre des Karl-Marx-Schachtes auf dem Brückenberg





Bergbausanierung

Standortsanierungskonzept Steinkohle Oberbergamt aus 2012  
Bereich Oberhohndorf (bergbauliche Hinterlassenschaften)





**Schächte und Mündlöcher [Teufe in m]  
Nr. laut BSA**

- 50
- 50 - 250
- 250 - 500
- 500 - 750
- 750 - 1112



2010 – 2012 Sanierung des  
Hochwasserschutzdammes  
südlich der Bockwaer  
Brücke der nächste  
Abschnitt wird vorbereitet  
(LTV)



**STADT ZWICKAU**

AUTOMOBIL- UND  
ROBERT-SCHUMANN-STADT



**2013 März – September**

## **Sanierung Cainsdorfer Hauptstraße**

Zwischen Lindenstraße und Wilkauer Straße  
einschl. Ver- und Entsorgung, Fußwege und Beleuchtung

**2013 Cainsdorfer Ringweg**

Sanierung Cainsdorfer Ringweg

**2014 Neubau Kreisverkehr Lengenfelder Straße – Cainsdorfer Str.**

Umsetzung 2014 Baubeginn ist erfolgt

**2014 Sanierung August-Schlosser Straße**

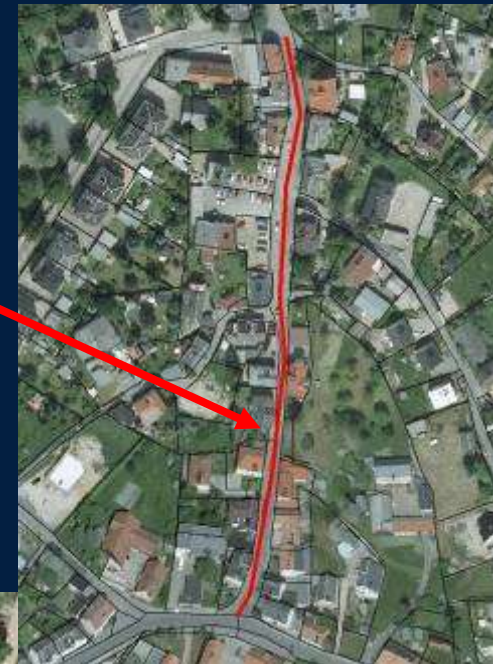
Baubeginn der WWZ und ZEV im April 2014 Ausbau  
A.-Schlosser Straße durch Tiefbauamt ab Ortseingang  
Reinsdorf. Neuanlage und Sanierung Fußwege, Beleuchtung,  
Neubau Kreisverkehr „Am Wasserturm“

**2015 Sanierung Lindenstraße Cainsdorf**

2014 Planungsbeginn und Ausschreibung Sanierung  
Lindenstraße

## **Straßenreparaturen**

Reparaturen und kleinere Sanierungsmaßnahmen werden in  
allen Stadtteilen nach Bedarf und Notwendigkeit  
durchgeführt



**STADT ZWICKAU**  
AUTOMOBIL- UND  
ROBERT-SCHUMANN-STADT



## Straßenbaumaßnahme 2014

**Knoten Lengenfelder Straße - Cainsdorfer Straße - Am Hammerwald:**

Baufeldfreimachung  
Witterungsabhängig ab 5. KW

Bauzeit:  
Wenn möglich ab Mitte März - Anfang November



**STADT ZWICKAU**  
AUTOMOBIL- UND  
ROBERT-SCHUMANN-STADT



## 2014 Investitionen und Maßnahmen der WWZ und ZEV

### Zwickauer Energieversorgung (ZEV)

- Stromnetzsanierung bei Sanierung August-Schlosser-Straße

### Wasserwerke Zwickau (WWZ)

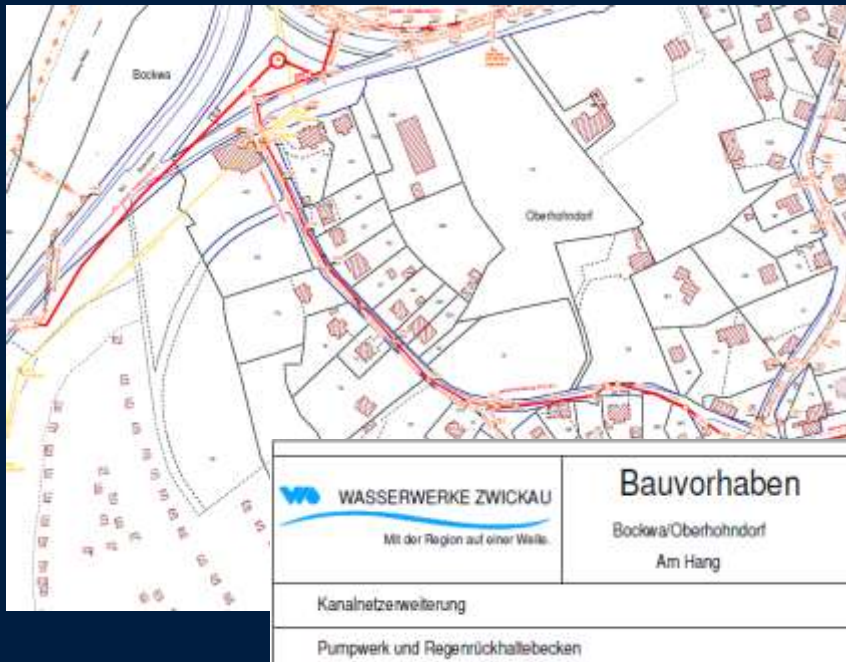
2013 Kanalnetzauswechslung Cainsdorf, Cainsdorfer Hauptstraße

2013 Kanal- und Rohrnetzauswechslung Cainsdorf, Cainsdorfer Ringweg

2013 Kanalnetzauswechslung Cainsdorf, Cainsdorfer Waldweg

2014/15 Kanalnetzerweiterung mit Regenrückhaltebecken und Pumpwerk in Bockwa / Oberhohndorf, Am Hang

2014/15 Kanalnetzerweiterung und Ersatz der mechan. Kläranlage in Bockwa, Behringstraße





## 2014 weitere Investitionen und Maßnahmen der WWZ


### Wasserwerke Zwickau (WWZ)

2014/15 Kanalnetzerweiterung und teilweise Rohrnetzerweiterung in Oberhohndorf, August-Schlosser-Straße

2014/15 Kanalnetzerweiterung in Oberhohndorf, Christian-Kautzsch-Straße

2014/15 Kanalnetzauswechslung in Oberhohndorf, Hofleite



 WASSERWERKE ZWICKAU Mit der Region auf einer Welle.	<b>Bauvorhaben</b>		
	Oberhohndorf August-Schlosser-Straße		
	Kanalnetzerweiterung		
	Rohrnetzerweiterung		



 WASSERWERKE ZWICKAU Mit der Region auf einer Welle.	<b>Bauvorhaben</b>	
	Oberhohndorf Christian-Kautzsch-Straße	
	Kanalnetzerweiterung	



 WASSERWERKE ZWICKAU Mit der Region auf einer Welle.	<b>Bauvorhaben</b>	
	Oberhohndorf Hofleite	
	Kanalnetzauswechslung	

## Neubau Cainsdorfer Brücke

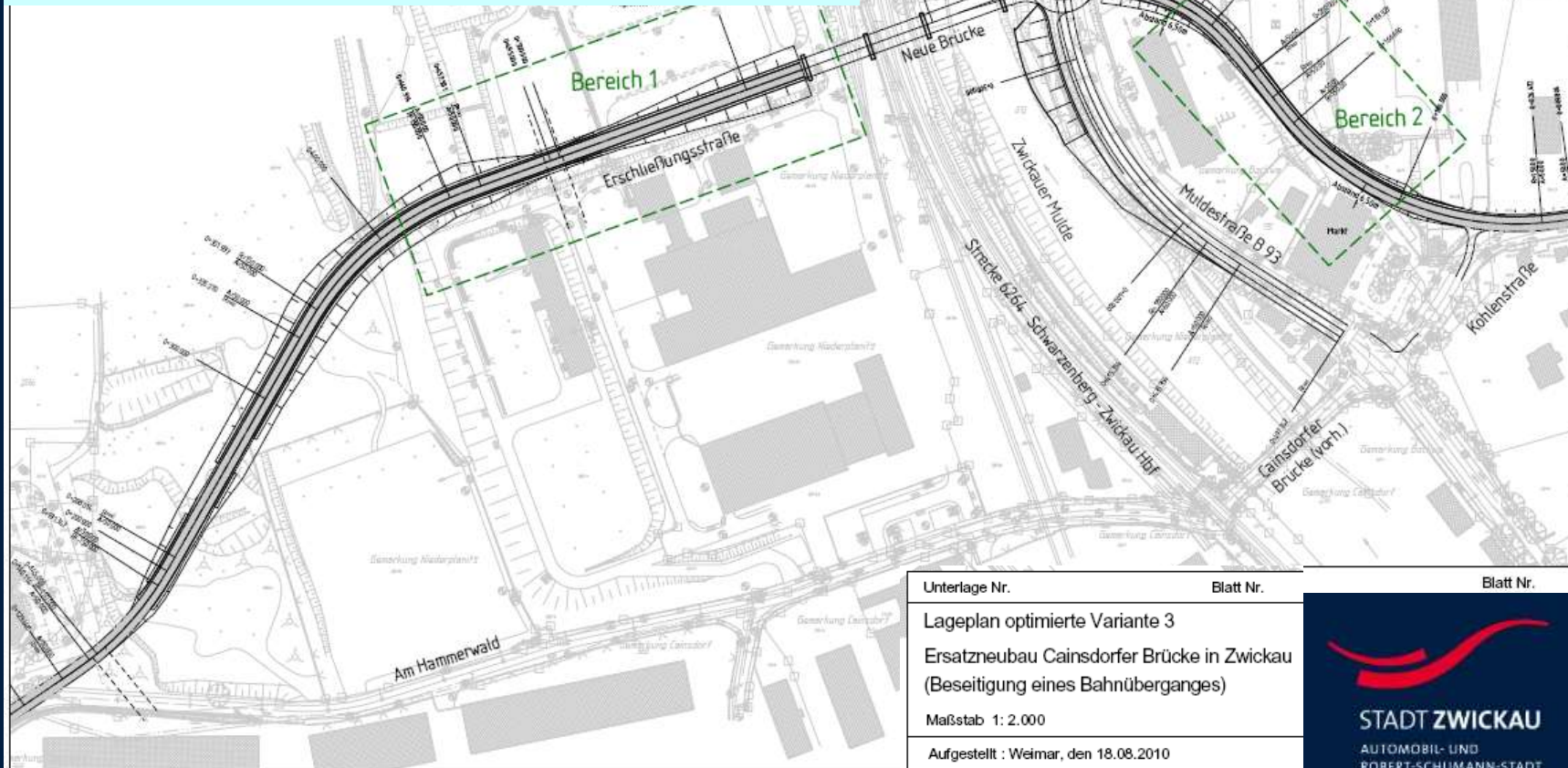
Vorplanungen ab 2009

Entwurfsplanung Sept. 2011- 2012

Umweltverträglichkeitsnachweise und  
schalltechnische Untersuchung

Genehmigungsplanung Frühjahr 2013

Planfeststellungsverfahren ab Frühjahr 2014





# Brachenbeseitigung



## Abbruch Clubhaus Cainsdorf

Feldstraße 2

Abbruch wurde im Dez. 2012 durchgeführt

# Brachenbeseitigung



## Abbruch Clubhaus Cainsdorf

Feldstraße 2

Abbruch wurde schon im Dezember 2012  
abgeschlossen. Anlage Grundstück 2013



**STADT ZWICKAU**  
AUTOMOBIL- UND  
ROBERT-SCHUMANN-STADT



Wohnungsneubau



### Verkauf von 25 EH-Grundstücken von 681 - 2207 m<sup>2</sup>



**OBJEKT**  
Gebhard Hinteregger  
Im Landratsamt Zwickau, 08044 Zwickau  
Telefon: 1504111 | 1504112

**PLANUNG**  
Krämer & Partner  
Planungsgesellschaft mbH  
Hochhaus 10  
D-08100 Zwickau

Die Grafik zum EFH-Standort Kirchstraße in Cainsdorf mit verkauften 25 von 25 verfügbaren Grundstücken zeigt die Gesamtsituation in Cainsdorf:

Gebiet Kirchstraße ist komplett verkauft und bebaut, Weststraße kpl. Verkauft und bebaut, Albert-Lortzing Str. von 12 Grundstücken 9 bebaut und alle verkauft“



**Wohnungsneubau**



Neubau und  
Potenziale für  
kleinere EFH -  
Standorte im  
Bestand und  
Plangebieten  
in Cainsdorf  
und  
Oberhohndorf



**STADT ZWICKAU**  
AUTOMOBIL- UND  
ROBERT-SCHUMANN-STADT



# KITA - Sanierung



Kita Zwergenland ASB	Bergstraße in Cainsdorf
Einbau Hausalarmanlage	2014 10.000,00€
Erneuerung Elektroanlage	2015 45.000,00€
Erneuerung Gebäudehülle	2016 520.000,00€



**STADT ZWICKAU**  
AUTOMOBIL- UND  
ROBERT-SCHUMANN-STADT



### **Bebelgrundschule Oberhohndorf**

- 2010/2011 Erneuerung aller Fenster
- 2013 brandschutztechnische Ertüchtigung
- 2013 Anbau Fluchttreppe als 2. Rettungsweg
- 2014 ff Einbau von Brandschutzelementen Flure / neue Zimmertüren
- 2014 ff Einbau Brandmeldeanlage Kosten ca. 350.000 €

### **Kita Oberhohndorf**

- 2013 Hort Helmholzstraße wurde Kita Oberhohndorf zugeordnet



**STADT ZWICKAU**

AUTOMOBIL- UND  
ROBERT-SCHUMANN-STADT



## Bebelgrundschule Oberhohndorf – Neubau Sporthalle

Gesamtkosten: 1.500.000 € davon Fördermittel: 725.696 €

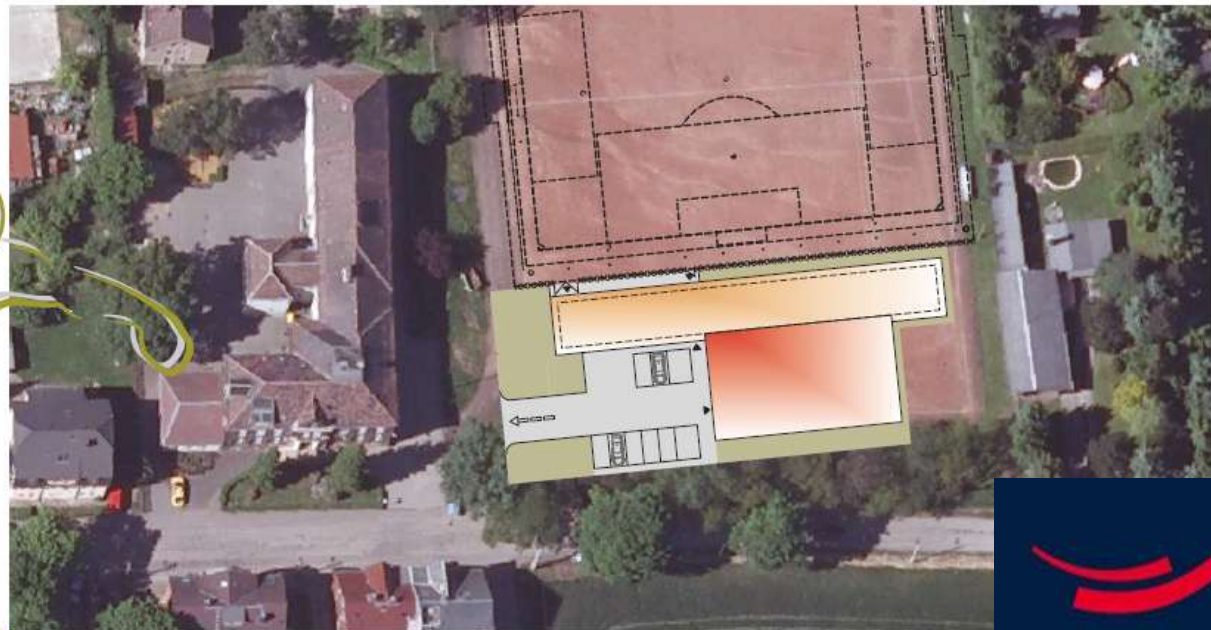
Baubeginn: 09.KW 2014 Bauende: 51.KW 2014



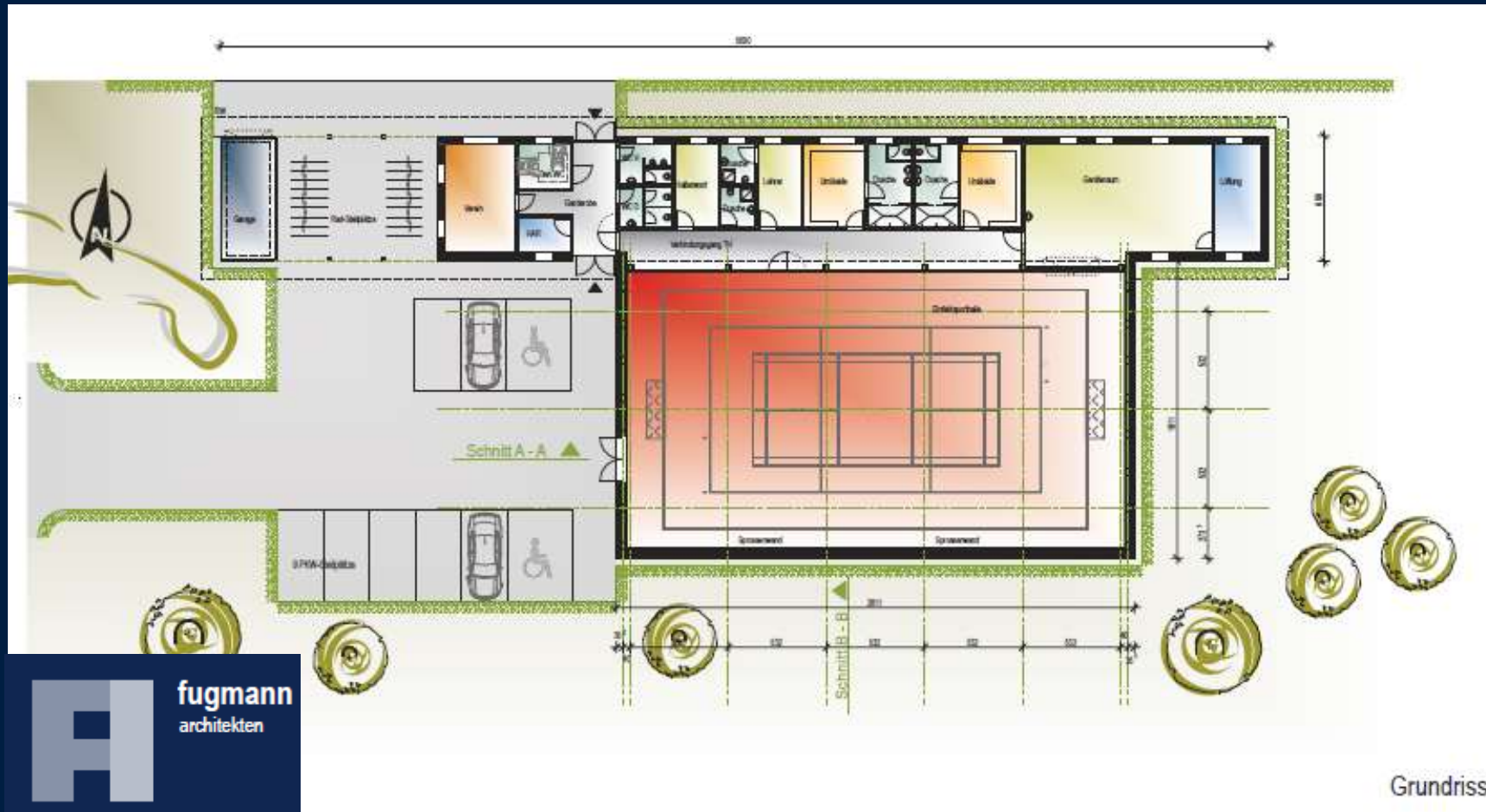
Abbruch alte Sporthalle 2015  
9 PKW- Stellplätze (dav. 2 BehS)  
18 Fahrradplätze



Neubau einer Einfeldsporthalle, Helmholzstraße, 08056 Zwickau/Oberhohndorf



# Bebelgrundschule Oberhohndorf – Neubau Sporthalle



Grundriss

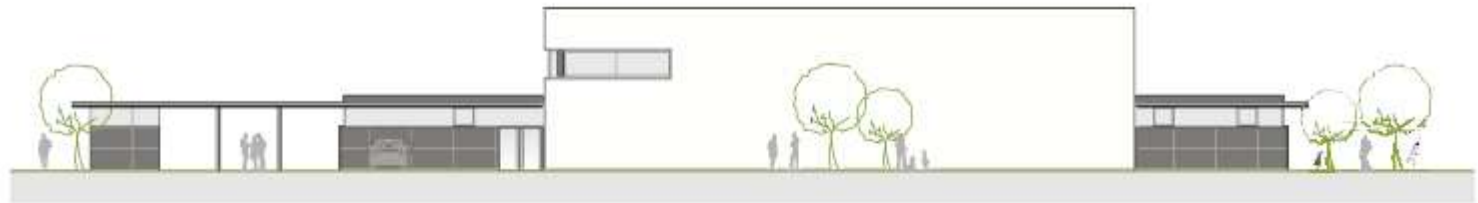
fugmann architekten GmbH - Thomas-Mann-Straße 14 - 08058 Zwickau - Tel : +49 37 5 44 06 75 71 - [www.fugmann-architekten.de](http://www.fugmann-architekten.de)



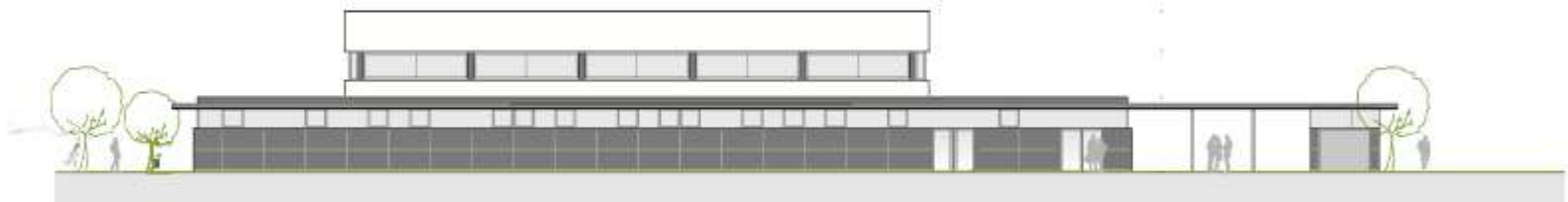
**STADT ZWICKAU**

AUTOMOBIL- UND  
ROBERT-SCHUMANN-STADT

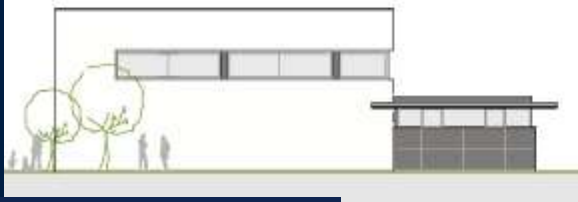
## Bebelgrundschule Oberhohndorf – Neubau Sporthalle



Ansicht Strassenseite - Süden



Ansicht Norden



Ansicht Osten



Ansicht Westen



**fugmann**  
architekten

fugmann architekten GmbH - Thomas-Mann-Straße 14 - 08058 Zwickau - Tel : +49 37 5 44 06 75 71 - [www.fugmann-architekten.de](http://www.fugmann-architekten.de)



**STADT ZWICKAU**

AUTOMOBIL- UND  
ROBERT-SCHUMANN-STADT

# Vielen Dank für Ihr Interesse und Ihre Hinweise

Ansprechpartner für Fragen der Stadtentwicklung

Herr Ziesler   Stabsstelle Stadtentwicklung   0375 83 1836   [stadtentwicklung@zwickau.de](mailto:stadtentwicklung@zwickau.de)

Ansprechpartner zu Themen der Stadtplanung und zum  
Stadtteilentwicklungskonzept SEKO

Herr Raußer   Bauplanungsamt   0375 83 6100   [bauplanungsamt@zwickau.de](mailto:bauplanungsamt@zwickau.de)

**Bitte achten Sie auch auf den kostenlosen Newsletter der Stadt Zwickau, in dem ganz aktuell auf alle wichtigen Themen und Terminen in Zwickau hingewiesen wird**

**(Abo: [www.zwickau.de/newsletter](http://www.zwickau.de/newsletter))**



# Ausstellungshinweis „Weißes Gold aus Zwickau“ – Priesterhäuser 16.02. – 18.05.2014

## Priesterhäuser Zwickau

Domhof 5-8  
08056 Zwickau  
Telefon 0375 834551  
priesterhaeuser@zwickau.de  
www.priesterhaeuser.de

## Öffnungszeiten

Dienstag bis Sonntag 13 bis 18 Uhr  
Eintritt frei

## Impressum

Herausgeber: Stadtverwaltung Zwickau, Kulturamt,  
Priesterhäuser Zwickau  
Redaktion: Kulturamt Zwickau  
Satz/Layout: www.tmdesign-zwickau.de  
Fotos: Priesterhäuser Zwickau  
Druck: Saxoprint GmbH

freier  
Eintritt



## Weißes Gold aus Zwickau

Die Porzellanfabrik  
Friedrich Kaestner  
16.02. – 18.05.2014



Möglichkeit zur Diskussion und Anfragen

# **Einwohnerversammlung Stadtbezirk Süd**

**Stadtteile  
Bockwa, Oberhohndorf Cainsdorf**

Vielen Dank für Ihr Interesse und Ihre Hinweise



**STADT ZWICKAU**  
AUTOMOBIL- UND  
ROBERT-SCHUMANN-STADT