

# Einwohnerversammlung

für die

Stadtteile Pöhlau und Oberhohndorf

13.03.2012 18:00 Uhr



# Einwohnerversammlung

- **Begrüßung und einleitende Bemerkungen zur Einwohnerversammlung**
- **Maßnahmen zur Stadtentwicklung in Zwickau**
- **Bemerkungen zum Stadtteil Pöhlau und Oberhohndorf**
- **Diskussion**

Leitung der Einwohnerversammlung:  
Oberbürgermeisterin Frau Dr. Findeiß



Vom Kornspeicher zum Wissenspeicher - geplante Nutzung „Bibliothek“



**Kornhaus**

**2009 Notsicherung  
Dachstuhl,  
2010 /2011  
Zwischendecken**

**Komplette  
Sanierung bis 2014**



**STADT ZWICKAU**

AUTOMOBIL- UND  
ROBERT-SCHUMANN-STADT





**Kornhaus**

**2009 Notsicherung Dachstuhl, 2010 /2011 Zwischendecken, 2012 Dachstuhl  
und Dacheindeckung, 2013 / 2014 Innenausbau**

Stabsstelle Stadtentwicklung   SEKO -StadtTeilEntwicklungsKonzept   Zwickau – Mitte



**STADT ZWICKAU**

AUTOMOBIL- UND  
ROBERT-SCHUMANN-STADT

**Neubau  
Sportschwimmhalle in  
Schedewitz bis  
März 2013**

**offizielle Eröffnung zu  
Schuljahresbeginn  
2013/2014**

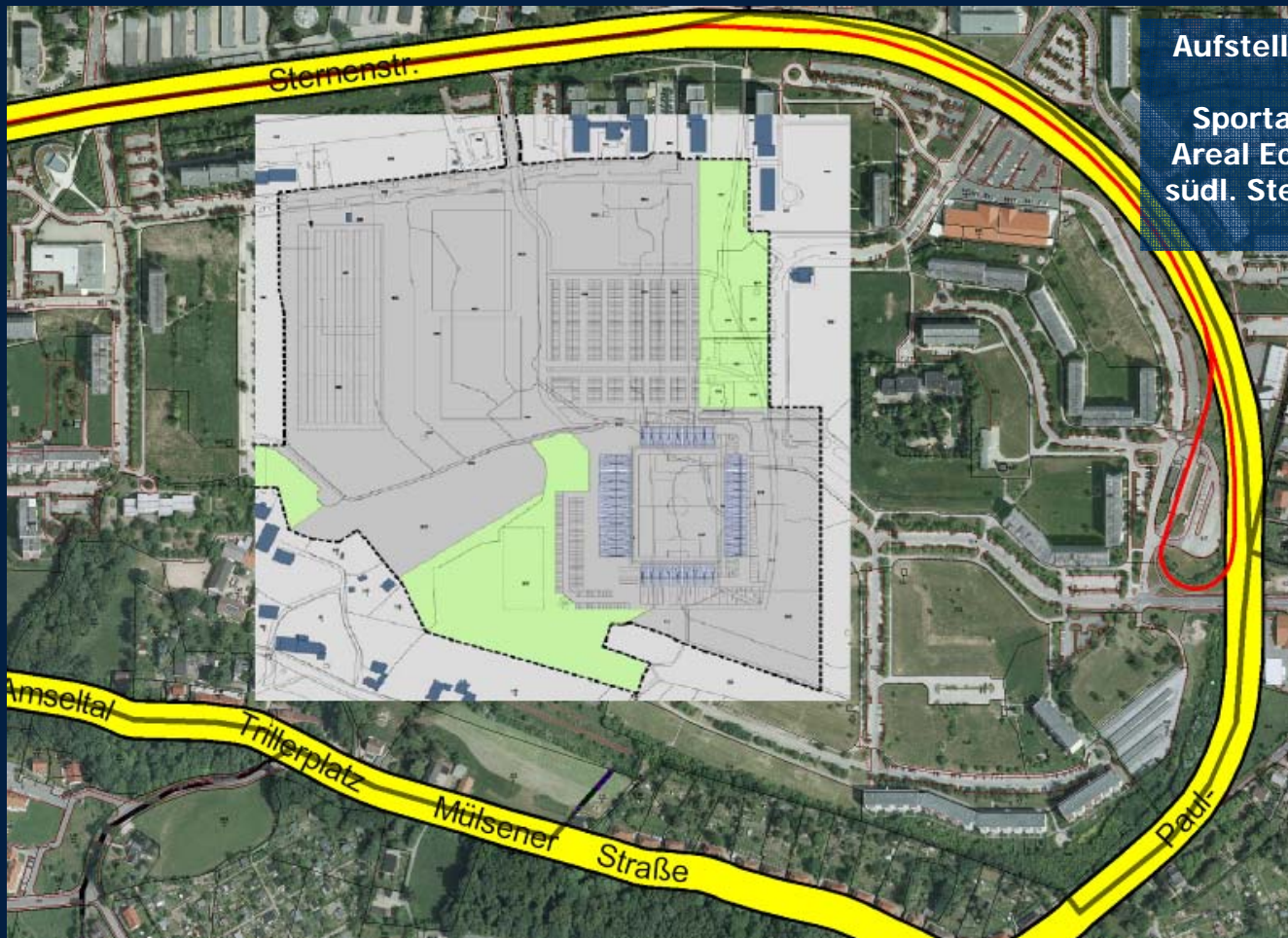




Komplette Sanierung Robert-Schumann Konservatorium mit Ergänzungsbau im Bereich Stiftstraße 2009 bis 2012  
Kosten ca. 9,35 Mio €



Aufstellungsbeschluss  
Stadien und  
Sportanlagen für das  
Areal Eckersbach E5-3  
südl. Sternstraße im  
März 2012





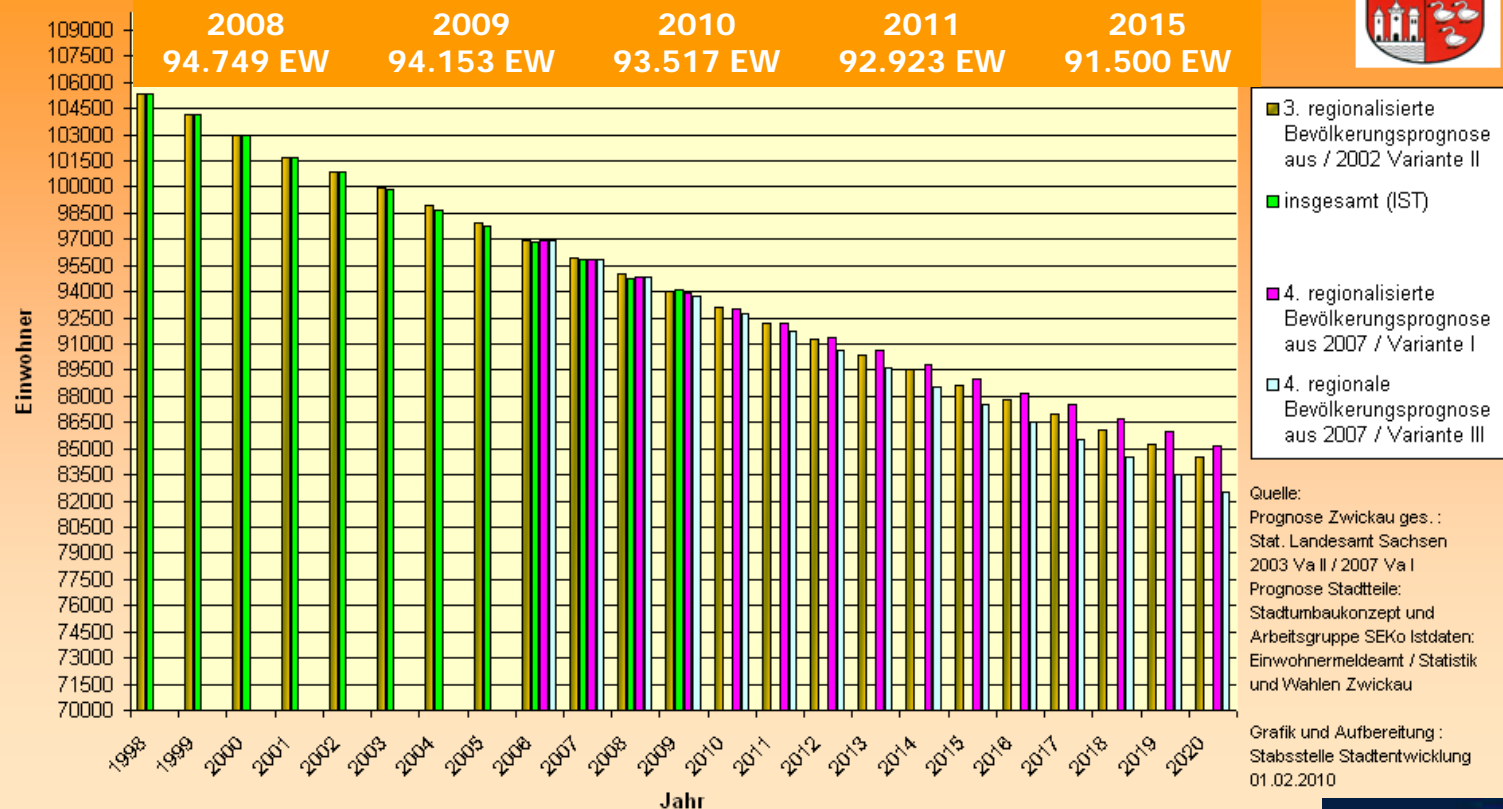
Je 2 Standorte in Gera und Zwickau in Zwickau ehem. RAW Gelände und ehem. Plattenwerk.

In Gera 2 Standorte auf der grünen Wiese.

Gegenwärtig Prüfung der Standorte durch die beiden Freistaaten



## Bevölkerungsentwicklung Zwickau Stadt insgesamt 1998 - 2020



## Einwohnerentwicklung 2001 bis 2011

	2001	2008	2009	2010	2011	
21 Äuß. Dresd. Str. / Pöhl. Str.	321 EW	317 EW	321 EW	327 EW	319 EW	stabil
22 Eckersbach Siedlung	1618 EW	1515 EW	1478 EW	1474 EW	1462 EW	abnehmend
<b>23 Pöhlau</b>	<b>706 EW</b>	<b>702 EW</b>	<b>691 EW</b>	<b>657 EW</b>	<b>639 EW</b>	<b>abnehmend</b>
24 Auerbach	1701 EW	1596 EW	1602 EW	1575 EW	1530 EW	abnehmend
25 Eckersbach E5-I	3088 EW	2745 EW	2689 EW	2620 EW	2575 EW	abnehmend
26 Eckersbach E5-II	5337 EW	1888 EW	1744 EW	1685 EW	1555 EW	abnehmend
27 Eckersbach E1-E4	5968 EW	5473 EW	5404 EW	5287 EW	5207 EW	abnehmend
28 Talstraße / Trillerberg	1660 EW	1593 EW	1599 EW	1605 EW	1601 EW	stabil
<b>52 Oberhohndorf</b>	<b>2328 EW</b>	<b>2324 EW</b>	<b>2310 EW</b>	<b>2302 EW</b>	<b>2302 EW</b>	<b>stabil</b>

## Einwohnerprognose 2010 bis 2025

	2010	2015	2020	2025	
<b>23 Pöhlau</b>	<b>657 EW</b>	<b>677 EW</b>	<b>674 EW</b>	<b>653 EW</b>	<b>stabil</b>
<b>52 Oberhohndorf</b>	<b>2302 EW</b>	<b>2305 EW</b>	<b>2285 EW</b>	<b>2215 EW</b>	<b>stabil</b>



Wohnen in Pöhlau



Freizeit in Pöhlau

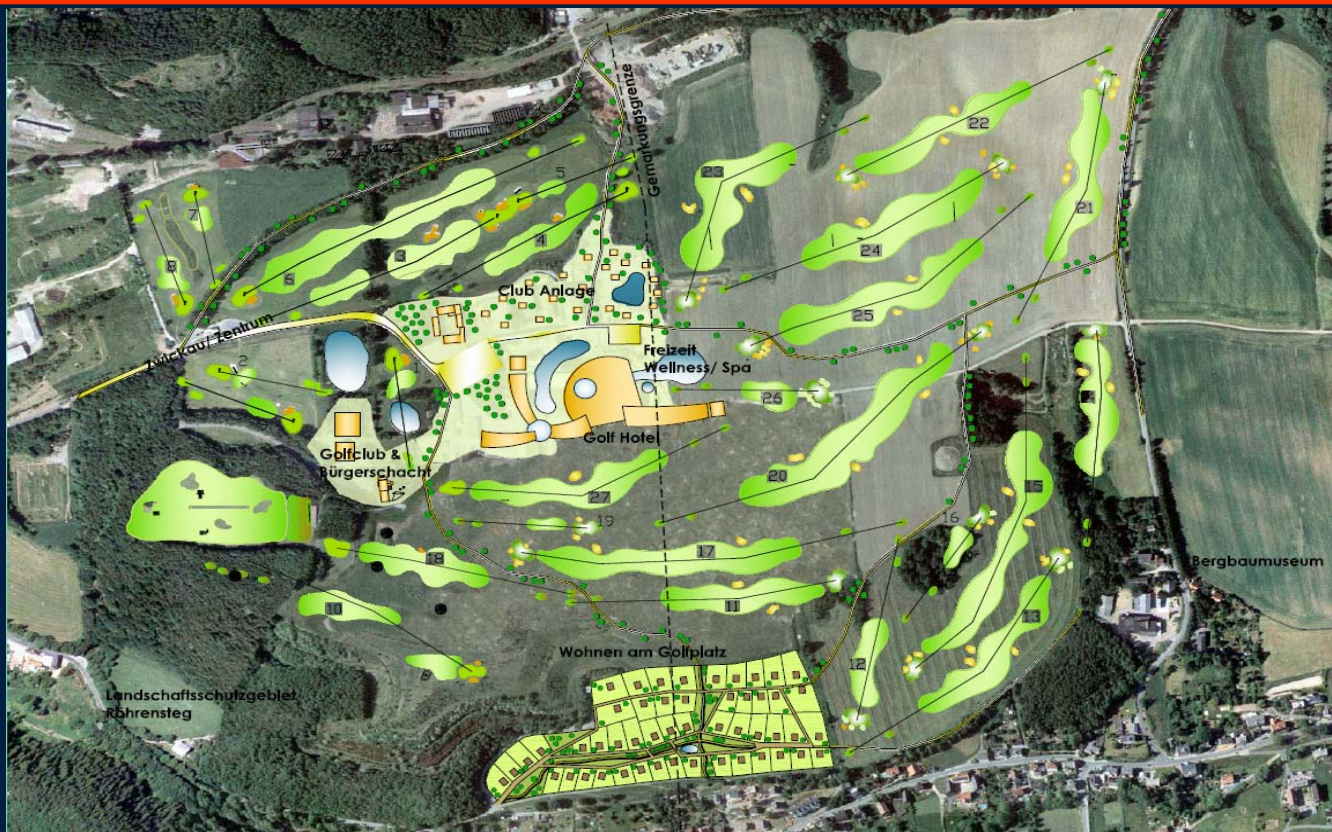
Golfplatz, Anglerparadies, Brückenbergschachtbahn?, Steinkohlebergbau, Wander- und Fahrradwege (Reinsdorf, Mülsen, Crossen/Mosel), Gaststätten, Sportanlagen, Denkmale





# Einwohnerversammlung Pöhlau

## Revitalisierung Kiesflächen



Entwicklungskonzept zur Revitalisierung des Areals der Kies + Sand Service GmbH Zwickau

Zielplanung Stand: Juli 2008

**ARCHITEKTUR CONCEPT**  
Pfaffhausen und Staudte GbR  
08058 Zwickau, Scherkegasse 1  
Telefon 0375 / 2773645



# Ruinen in Pöhlau



**Nachtsanatorium,  
Äußere Dresdner Straße,  
ehem. Schule Pöhlau**

regelmäßige Kontrolle

Bei Gefahr Einwirkung auf  
Eigentümer oder  
Gefahrenabwehr durch Stadt



Konjunkturprogramm II



Konjunkturpaket II

Teilsanierung Kita Oberhohndorf

315.000 €

KiTa Oberhohndorf (Außenspielkonzept)

12.500 €



Wir bauen  
Zukunft



STADT ZWICKAU  
AUTOMOBIL- UND  
ROBERT-SCHUMANN-STADT



# Hochwasserschutz

Hochwasserschutz am Schmelzbach  
und Planitzbach

Fertigstellung im Dezember 2010



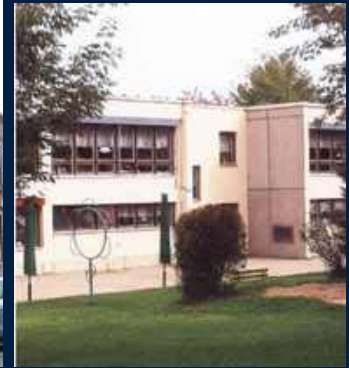
Die  
Bundesregierung

Wir bauen  
**Zukunft**

## Konjunkturprogramm II



# Konjunkturpaket II



## Konjunkturpaket II

Sanierung südl. Eingangsbauwerk (Stadion)	1.660.000 €
Erneuerung Fenster Bebelgrundschule	70.000 €
Teilsanierung Kita Oberhohndorf	315.000 €
KiTa Oberhohndorf (Außenspielkonzept)	12.500 €
KiTa Martin Hoop Schedewitz (Außenspielkonzept)	25.000 €
Hochwasserschutz Schmelzbach 1.TA Deiche	475.000 €



Die  
Bundesregierung

Wir bauen  
**Zukunft**



**STADT ZWICKAU**

AUTOMOBIL- UND  
ROBERT-SCHUMANN-STADT

#### 2011 Sanierung

Lützowstraße

Fußwegabschnitte der August-Schlosser Str.

Pöhlauer Bach hinter Pöhlauer Str. 46-48

Sanierung Seitenarm des Pöhlauer Baches KGA „Waldfrieden“

#### 2012 Grundhafter Ausbau

Obere Kohlenstraße einschl. Fußweg ab 11.06.12

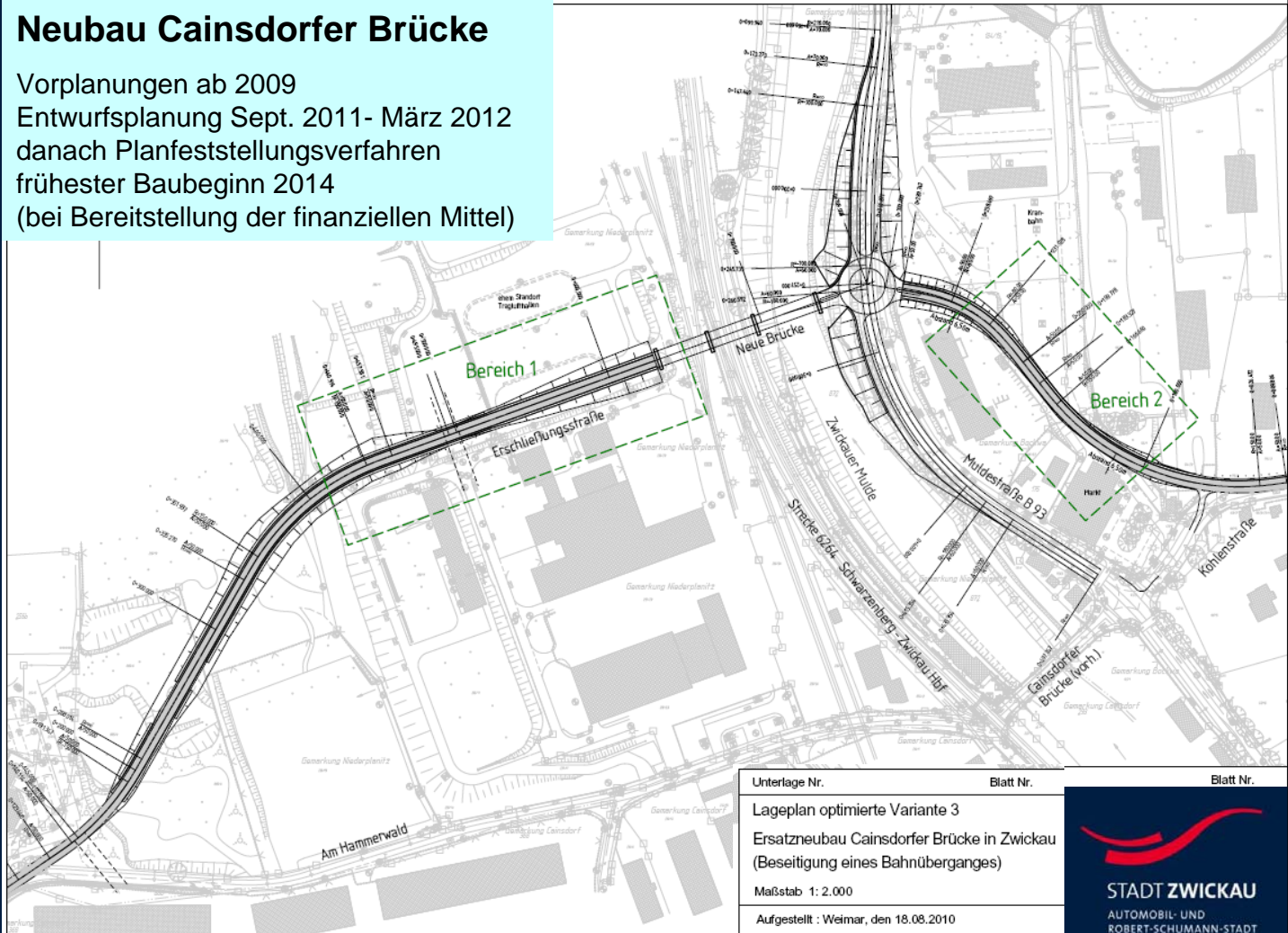
Lindenallee 1. BA einschl. Fußweg ab 13.08.12

jeweils nach Erneuerung Leitungen der WWZ ab April 2012



## Neubau Cainsdorfer Brücke

Vorplanungen ab 2009  
Entwurfsplanung Sept. 2011- März 2012  
danach Planfeststellungsverfahren  
frühester Baubeginn 2014  
(bei Bereitstellung der finanziellen Mittel)





## Neubau Biomasseheizkraftwerk ZEV Reinsdorfer Straße

Neubau Biomasse Kraftwerk Inbetriebnahme 2012



Bestand ZEV - Erdgasheizkraftwerk



Gewerbeentwicklung

Industrie- und Gewerbestandorte an der Äußeren Dresdner Straße





# Gewerbeentwicklung

## Industrie- und Gewerbegebiet Zwickau Mülsen mit S 286neu





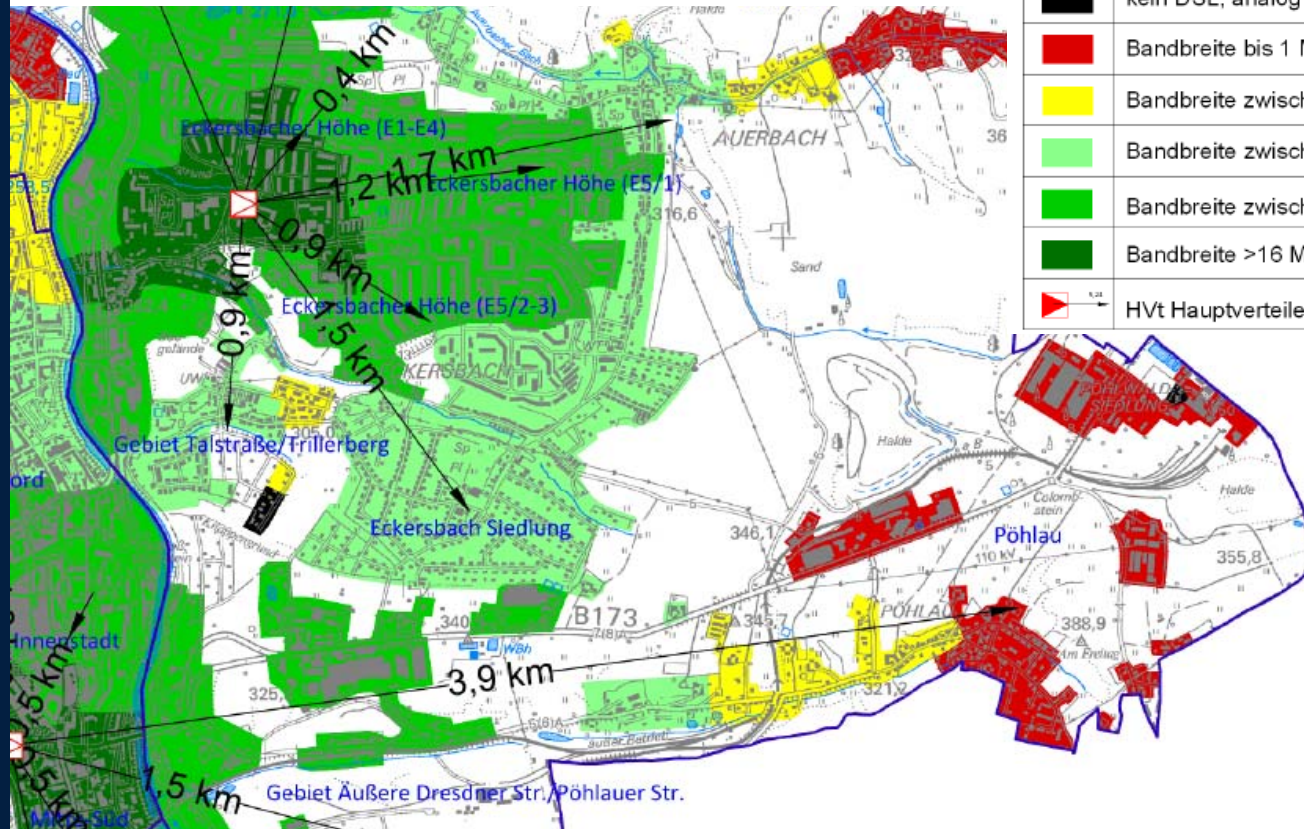
## Möglichkeit zur Diskussion und Anfragen

# Einwohnerversammlung Pöhlau

## Bedarfs- und Verfügbarkeitsanalyse zur Breitbandinternetversorgung der Stadt Zwickau

### Legende xDSL-Versorgung

	kein DSL, analog bzw. ISDN
	Bandbreite bis 1 Mbit/s ("DSL Light")
	Bandbreite zwischen 1 und 2 Mbit/s
	Bandbreite zwischen 2 und 6 Mbit/s
	Bandbreite zwischen 6 und 16 Mbit/s
	Bandbreite >16 Mbit/s (VDSL bis 50 Mbit/s)
	HVt Hauptverteiler (Entfernung Luftlinie)



Breitbandversorgung Zwickau

Studie März 2011