

Einwohnerversammlung Eckersbach

**für die Stadtteile E1- E5,
Auerbach und
Eckersbach Siedlung**

04.11.2015 18:00 Uhr

Einwohnerversammlung

Begrüßung – einleitende Bemerkungen und Zielstellung

**Bemerkungen
gesamtstädtische Maßnahmen und Aufgaben
Maßnahmen und Projekte in Eckersbach
SVZ weitere Sanierung Straßenbahngleise
GGZ Baufortschritt Fußballstadion
Diskussion**

Leitung der Einwohnerversammlung:

Oberbürgermeisterin Frau Dr. Findeiß

Erweiterung zentraler Unterbringung

bis 31.12.2015

[Stand: 30.09.2015]



LANDKREIS ZWICKAU
TSAMT

Soll: 546
IST: 445
In Umsetzung: 140

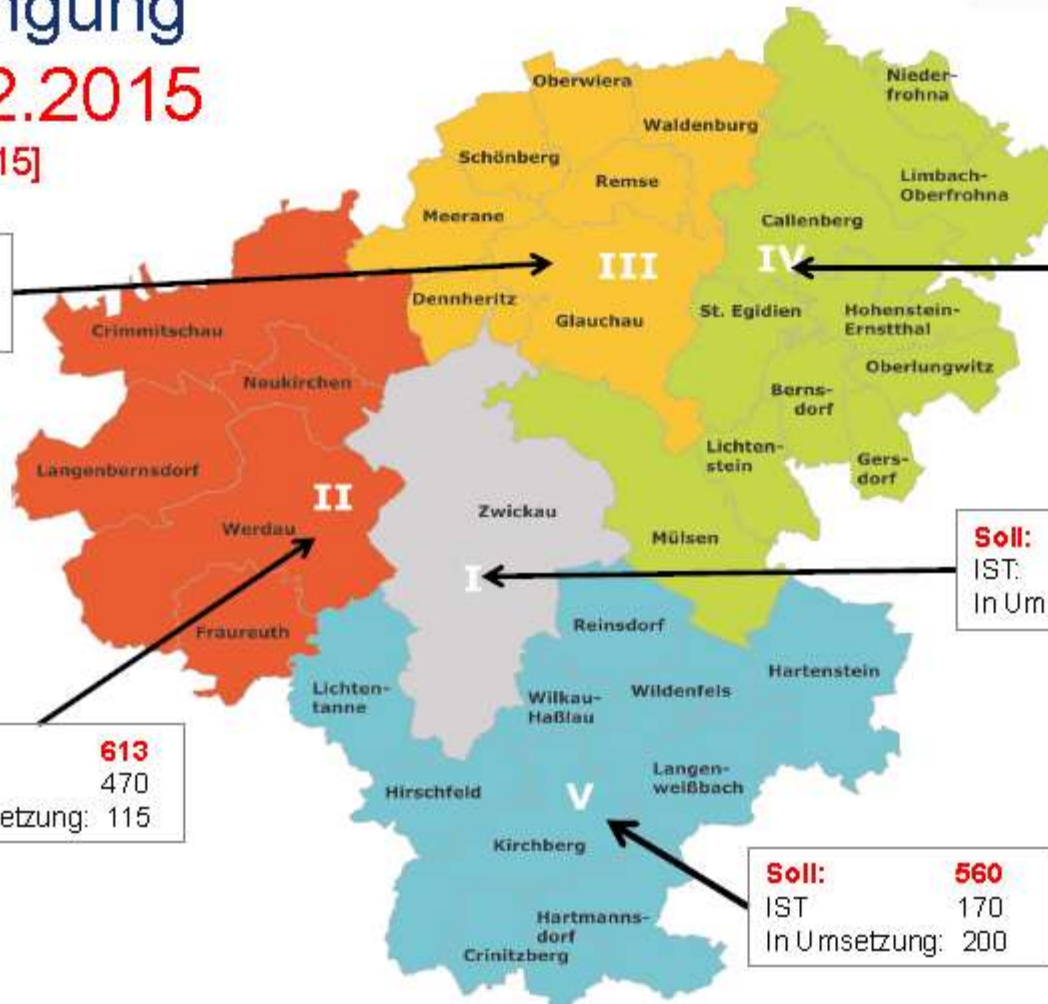
Soll: 985
IST: 60
In Umsetzung: 500

Soll: 1.050
IST: 789
In Umsetzung: 211

Soll: 613
IST: 470
In Umsetzung: 115

Soll: 560
IST: 170
In Umsetzung: 200

SOLL 3.754
IST 2015 [Gesamt]: 3.100



Sozialraum I

[Stand: 30.09.2015]



IST 2015

400 Plätze Gemeinschaftsunterkunft (Kopernikusstraße)
150 Plätze Wohnprojekt (Neuplanitz)
239 Plätze Notunterkunft (Lippoldsrüh)
789 Plätze Gesamt

In Umsetzung 2015:

170 Plätze Wohnprojekt (Eckersbach)

aktuelle Planung 2015:

41 Plätze Wohnprojekt (Marienthal)

Differenz 2015:

Soll 2015	1.050 Plätze
IST 2015	1.000 Plätze
Differenz	-50 Plätze



Einschätzung der demografischen Entwicklung in ausgewählten Stadtteilen des Stadtbezirkes Zwickau Ost bis 31.12.2014:

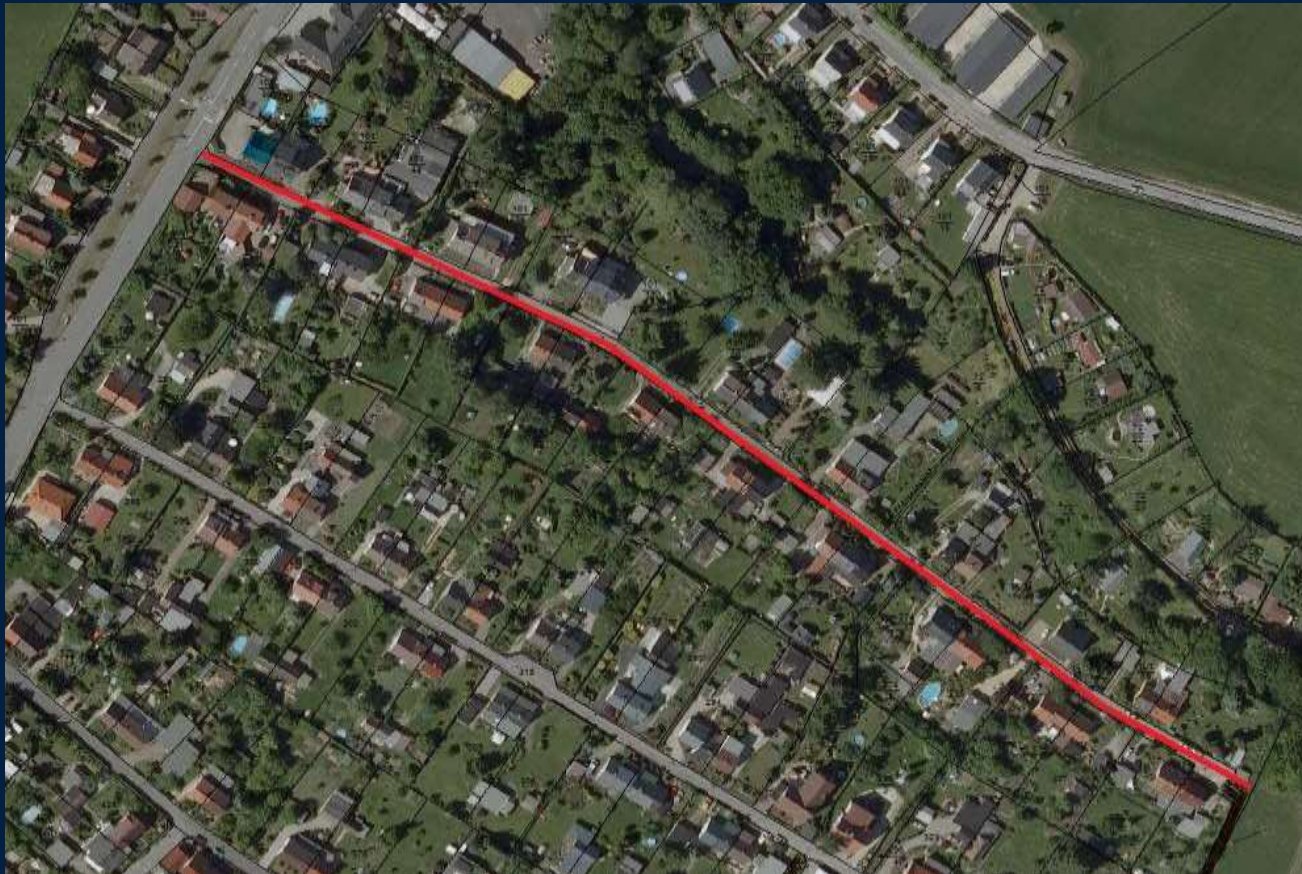
	31.12.2001	31.12.2008	31.12.2010	31.12.2014	
22 Eckersbach Siedlung	1618 EW	1515 EW	1474 EW	1412 EW	leicht abnehmend
24 Auerbach	1701 EW	1596 EW	1575 EW	1467 EW	leicht abnehmend
25 Eckersbach E5-I	3088 EW	2745 EW	2620 EW	2488 EW	leicht abnehmend
26 Eckersbach E5-II	5337 EW	1888 EW	1685 EW	1269 EW	abnehmend
27 Eckersbach E1-E4	5968 EW	5473 EW	5287 EW	5031 EW	leicht abnehmend

Stadtteil																	
	1999	2000	2001	2002	2003	2004	2005	2006	2007	2008	2009	2010	2011	2012	2013	2014	2015
																	30.06.
21 Äuß.Dresdn./ Pöhl.Str.	410	415	321	308	320	324	329	318	316	317	321	327	319	313	303	309	304
22 Eckersbach Siedlung	1.519	1.521	1.618	1.622	1.619	1.600	1.585	1.559	1.532	1.515	1.478	1.474	1.462	1.446	1.419	1.412	1407
23 Pöhlau	591	609	706	739	740	713	697	709	711	702	691	657	639	636	644	657	686
24 Auerbach	1.579	1.629	1.701	1.740	1.705	1.701	1.660	1.640	1.634	1.596	1.602	1.575	1.530	1.495	1.492	1.467	1455
25 Eckersbach E 5-I	3.300	3.243	3.088	3.023	3.083	3.059	3.024	2.949	2.838	2.745	2.689	2.620	2.575	2.558	2.504	2.488	2468
26 Eckersbach E 5-II	7.611	6.660	5.337	4.420	3.557	3.018	2.625	2.328	2.095	1.888	1.744	1.685	1.555	1.459	1.390	1.269	1258
27 Eckersbach E 1-E 4	6.473	6.151	5.968	5.830	5.704	5.645	5.543	5.494	5.432	5.473	5.404	5.287	5.207	5.194	5.088	5.031	5005
28 Talstraße/Trillerberg	1.491	1.564	1.660	1.657	1.662	1.630	1.638	1.665	1.621	1.593	1.599	1.605	1.601	1.586	1.540	1.554	1544
OST gesamt	22.974	21.792	20.399	19.339	18.390	17.690	17.101	16.662	16.179	15.829	15.528	15.230	14.888	14.687	14.380	14.187	14.127

2015

2016

Erneuerung der Verkehrsfläche im **Spechtweg** in der Vogelsiedlung. In diesem Zusammenhang wird auch die Straßenentwässerung ertüchtigt. Wasserwerke Zwickau GmbH: Auswechslung der Trinkwasserversorgungsleitung und Abwasserleitung im Spechtweg auf einer Länge von ca. 400 m gemeinsam mit dem o.g. Straßenbau (Kosten nur Straßenbau ca. 311 T€) 2. BA 2015/2016



2015 **Sternenstraße:** Deckenerneuerungsmaßnahme zwischen Carl-Goerdeler-Straße und Haltestelle Eckersbach Mitte einschließlich des begleitenden Fußweges. Markierung von Radfahrstreifen und einer überbreiten Fahrspur (5 m).



2017 Abbruch Fußgängerbrücke „Blaues Wunder“ über die Sternenstraße, kein Ersatzneubau, neue Treppenanlage und Rampen – behindertengerechter Ausbau der Straßenquerung und des Zugangs zur Straßenbahnhaltestelle



STADT ZWICKAU

AUTOMOBIL- UND
ROBERT-SCHUMANN-STADT

2015 Ersatzneubau Brücke Scheffelstraße über den Auerbacher Bach

Bauzeit ca. April 2015 - September 2015

Stahlbeton, Ausbau des Auerbacher Baches im Brückenbereich und auf weiteren 150 m



STADT ZWICKAU

AUTOMOBIL- UND
ROBERT-SCHUMANN-STADT

Zwickauer Energieversorgung GmbH 2016

Fernwärme:

- E 2 – E 4 im Innenbereich Kosmonautenstraße 2-38, Weitblick 12-40
- E 5 Erneuerung verschiedener Hausanschlüsse
- E5 TG 2/3 weiterer Rückbau Heizkanäle (bis 2016)
- E1 - E4 Erneuerung des Hausanschlusses der Schule "Am Scheffelberg"

Erdgas:

- Erneuerung Erdgasleitung Zeisigweg zwischen Lerchenweg und Elsterweg
- Fertigstellung Erdgasversorgung Stadion

Strom:

- Erschließung Stadion (Neubau Trafostation, Mittelspannungskabel)
- Ersatz Mittelspannungskabel zwischen Umspannwerk Eckersbach bis Brauerei
- Erneuerung Ortsnetz im Bereich Spechtweg



STADT ZWICKAU

AUTOMOBIL- UND
ROBERT-SCHUMANN-STADT



Schule am Scheffelberg (GS)

Komplettsanierung

- | | | |
|---------|--|-------------|
| 2010/11 | Sanierung Festhalle / Aula | |
| 2012/13 | Sanierung Sporthalle und Verbinder | 950.000 € |
| 2014/15 | Innensanierung Hauptgebäude | 3.200.000 € |
| | Freizug des Gebäudes – GS in Gagarinschule ab 08/2014) | |
| 2015 | Instandsetzung oberer Pausenhof | |
| 2016 | Februar Übergabe – Rückzug der GS in den Winterferien | |

Gesamtkosten 5.125.00 € davon 40% Förderung

Rückbau Carl-Gördeler Straße 2-30 ZWG

– Abbruch wurde begonnen und dauert
bis März 2016



Stabsstelle Stadtentwicklung

INSEK Integriertes Stadtentwicklungskonzept Zwickau 2030



STADT ZWICKAU

AUTOMOBIL- UND
ROBERT-SCHUMANN-STADT

Kinderhort Wichtelhaus im Lunikweg

Erneuerung Trink- und Abwasserleitungen im Gebäude 105 T€

Erneuerung Bad /WC 30 T€

Erneuerung Innentüren 35 T€

Rückbau altes Bad, Umbau als Gruppenzimmer 15 T€

Rückbau Lastenaufzug 15 T€

Neubau Kita Apfelbäumchen (Zwickauer Kinderhausverein e.V.)

Bauantrag wurde gestellt



**Gagarinschule
bis Februar 2016
noch Ausweich
standort für die
Grundschule
Scheffelberg**

Investitionen GGZ 2015 in Eckersbach:

Die GGZ hat 2015 die Investitionssumme gegenüber 2014 nochmals erhöht
Beispiele:

Umstellung Heizungssysteme: Progressweg 12-40 rund 900.000 EUR,
Dachinstandsetzungen: Heisenbergstraße, Staufenbergstr.: 312.000 EUR;
Erneuerung Fenster und Balkontüren: Staufenbergstraße: rund 80.000 EUR
Erneuerung Warmwasserbereiter rund 50.000 €
Ertüchtigung Fernwärmestation rund 100.000 €



Flächenrückbau und Aufwertung

2014 wurden die befestigten Flächen des ehemaligen Marktplatzes, mit Fördergeldern im Programm Stadtumbau Ost – Aufwertung entfernt

2015/2016 Erweiterung Wohngebietspark in E5-2 Förderprogrammen Stadtumbau Ost (Aufwertung) und Soziale Stadt im Bereich der des zurückgebauten ehemaligen Marktplatzes in E5-2, in diese Grünfläche wird auch der fußläufige Zugang von der Straßenbahnhaltestelle zum neuen Stadion und weitere Wegebeziehungen hergestellt



Stabsstelle Stadtentwicklung

INSEK Integriertes Stadtentwicklungskonzept Zwickau 2030



STADT ZWICKAU

AUTOMOBIL- UND
ROBERT-SCHUMANN-STADT

Sanierungen / Pflege / Investitionen

2015 SVZ

Sanierung
Gleisbereich
Scheffelstraße
zwischen Talstraße
und Amseltal

2016 SVZ

Sanierung
Gleisbereich
Scheffelstraße
zwischen Amseltal
und Astronomenweg



Stabsstelle Stadtentwicklung

INSEK Integriertes Stadtentwicklungskonzept Zwickau 2030



STADT ZWICKAU

AUTOMOBIL- UND
ROBERT-SCHUMANN-STADT

Einwohnerversammlung

**SVZ weitere Sanierung Straßenbahngleise
in Eckersbach**

**Herr Lieberroth
Städtische Verkehrsbetriebe Zwickau SVZ GmbH**

AUSBAU DER STRASSENBAHNTRASSE ECKERSBACH 2016

Abschnitt Amseltal - Astronomenweg



UMFANG DER BAUMASSNAHME

- Grundhafter Ausbau des Gleiskörpers (Unterbau, Oberbau)
- Erneuerung der Haltestellen Westsächsische Hochschule und Astronomenweg, Herstellung der Barrierefreiheit
- Während der Bauzeit kann keine Straßenbahn nach Eckersbach verkehren



BAUZEITRAUM UND SCHIENENERSATZVERKEHR

- Baubeginn am ersten Tag der Sommerferien: 27.06.2015
- Dauer: ca. 11 Wochen
- Freigabe für die Straßenbahn: vsl. 03.09.2015
- Schienenersatzverkehr mit Gelenkbussen, Planungen sind noch nicht abgeschlossen



Stadionneubau Eckersbach 06.02.2015 Spatenstich Stadionneubau in Eckersbach



Stadionneubau Eckersbach

Projektleiter GGZ Herr Täufel



Einwohnerversammlung

**GGZ Baufortschritt Fußballstadion
Herr Täufel GGZ**

Informationen zur Einwohnerversammlung

Torsten Täufel, Gebäude- und Grundstücksgesellschaft Zwickau mbH

**BESTE
AUSSICHTEN.
FÜR ZWICKAU
UND MICH.**



IN ZWICKAU ZU HAUSE

Stadionneubau Zwickau

Grundsteinlegung 26.Juni 2015

Fertigstellung August 2016



**Gesamtzuschauerkapazität: 10.049 - davon 6.525
Sitzplätze (52 barrierefrei) und 3.524 Stehplätze**

Stadionneubau Zwickau

Aktueller Stand

Juli 2015



Stadionneubau Zwickau

Aktueller Stand

Oktober 2015



© Stephan Kloß

GGZ 

STADIONNEUBAU ZWICKAU

Stadionneubau Zwickau

Aktueller Stand

Oktober 2015



Stadionneubau Zwickau

Aktueller Stand

Oktober 2015

Gästetribüne



Stadionneubau Zwickau

Aktueller Stand

Oktober 2015

Funktionsgebäude

- dreigeschossiges Gebäude
- Brutto-Grundfläche: ca. 2.600 qm
- das Gebäude beinhaltet neben 3 Umkleiden, Bereiche für die Offiziellen, Arzt, Doping, Technikräume, Catering, Pressekonferenz, Polizei, Logen und Businessbereichen auch die zukünftige Geschäftsstelle des FSV
- ein VIP-Parkplatz am Gebäude für ca. 140 Nutzer, sowie Aufstellflächen für Medien und Sicherheits-/Servicekräfte



Stadionneubau Zwickau

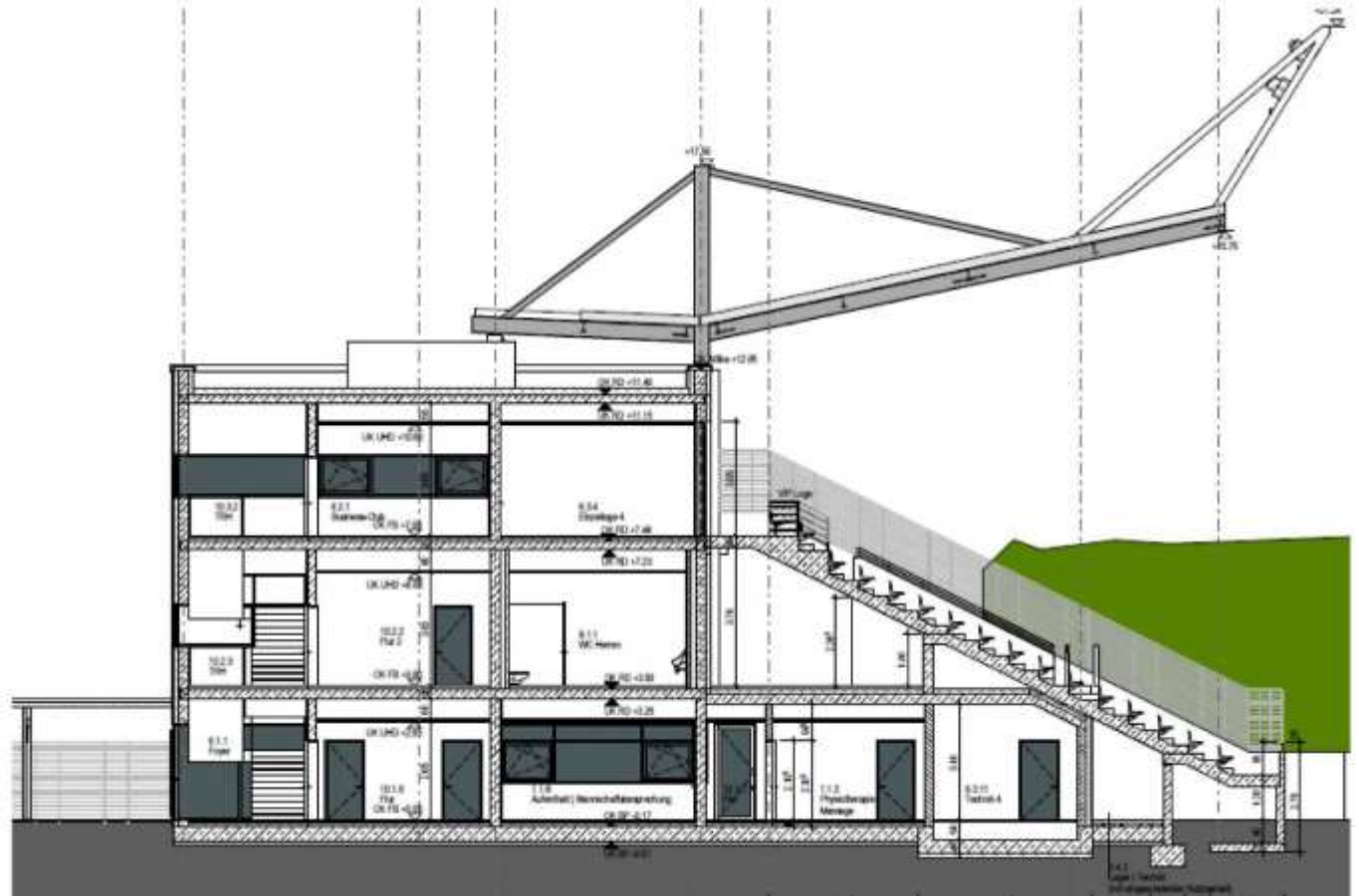
Aktueller Stand

Oktober 2015

Funktionsgebäude



Funktionsgebäude Schnitt



Stadionneubau Zwickau

Aktueller Stand

Oktober 2015

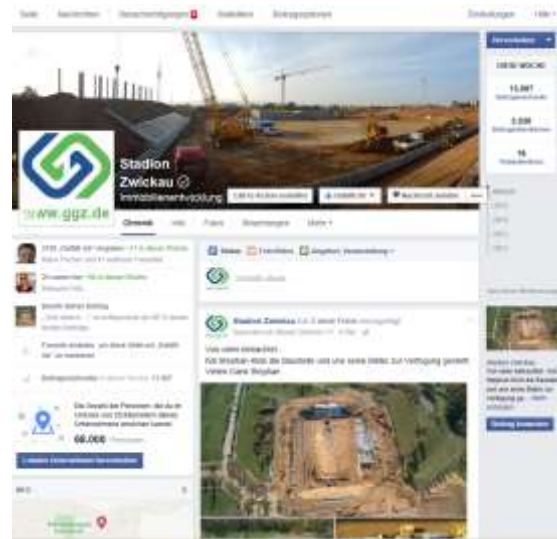
Gelände



Stadionneubau Zwickau

Aktueller Stand

Informationen/Webcam auf www.ggz.de oder Facebook Stadion-Zwickau



FSV Zwickau: www.meinplatz.info

Investitionen Wohnungbestand

Beispiele Eckersbach 2015

Heizungsanlagen Progreßweg	885 T€
Erneuerung Warmwasserbereiter	46 T€
Ertüchtigung Fernwärmestationen	98 T€
Dachinstandsetzungen	312 T€
Erneuerung Fenster Stauffenberg 4-8	79 T€

Möglichkeit zur Diskussion und Anfragen

Vielen Dank für Ihr Interesse und Ihre Hinweise

Ansprechpartner für Fragen der Stadtentwicklung

Herr Ziesler Stabsstelle Stadtentwicklung 0375 83 1836 stadtentwicklung@zwickau.de

Ansprechpartner zu Themen der Stadtplanung und zum
Stadtteilentwicklungskonzept SEKO

Herr Raußer Bauplanungsamt 0375 83 6100 bauplanungsamt@zwickau.de

Bitte achten Sie auch auf den kostenlosen Newsletter der Stadt Zwickau, in dem ganz aktuell auf alle wichtigen Themen und Termin in Zwickau hingewiesen wird

(Abo: www.zwickau.de/newsletter)