

Einwohnerversammlung

für die

Stadtteile Pöhlau, Pöhlauer Straße
und Äußere Dresdner Straße

04.02.2014 18:00 Uhr

Einwohnerversammlung

Begrüßung – einleitende Bemerkungen und Zielstellung

INSEK Zwickau 2030

demographische Entwicklung in den Stadtteilen

wichtige Stadtentwicklungsprojekte

Diskussion

Leitung der Einwohnerversammlung:

Oberbürgermeisterin Frau Dr. Findeiß

INSEK Zwickau 2030

Seit Anfang 2013 erfolgte die Erarbeitung des INSEK Zwickau 2030. Mitte Juli wurde in einer Einwohnerversammlung das INSEK und das Klimaschutzkonzept im Entwurf vorgestellt. Im Rahmen der gemeinsamen Ortschaftsratssitzung im Oktober 2013 gab es einen positiven Beschluss der OR Crossen/Schneppendorf, Oberrothenbach und Mosel, nachfolgend auch des zuständigen Ausschusses und des Stadtrates im Okt. 2013.

Die INSEK - Stadtteilbeschreibungen sollten Sie sich anschauen. In den Stadtteil-beschreibungen sind die wichtigsten Themen und Aufgaben der nächsten Jahre für Ihren Stadtteil benannt. Wir sind auch weiterhin an Ihrer Meinung und Ihrer Mitwirkung interessiert. www.zwickau.de/zwickau2030



Beteiligen Sie sich! Es ist Ihre Stadt!

Stabsstelle Stadtentwicklung
Hauptmarkt 1
08056 Zwickau

Rathaus Zi. 1.02
stadtentwicklung@zwickau.de
T 0375 83 1836 FAX 0375 83 1818



STADT ZWICKAU
AUTOMOBIL- UND
ROBERT-SCHUMANN-STADT

Bürgerhaushalt 2014

Ein gutes Beispiel für eine kooperative Zusammenarbeit von Bürgern, Stadtrat und Verwaltung ist das Thema Bürgerhaushalt.

91 Vorschläge zum Bürgerhaushalt 2014 sind eingegangen, wurden geprüft und im Stadtrat in der Januarsitzung 2014 beschlossen. Darunter sind auch einige Vorschläge, die den Osten der Stadt Zwickau betreffen.

Leider keine Vorschläge aus Pöhlau

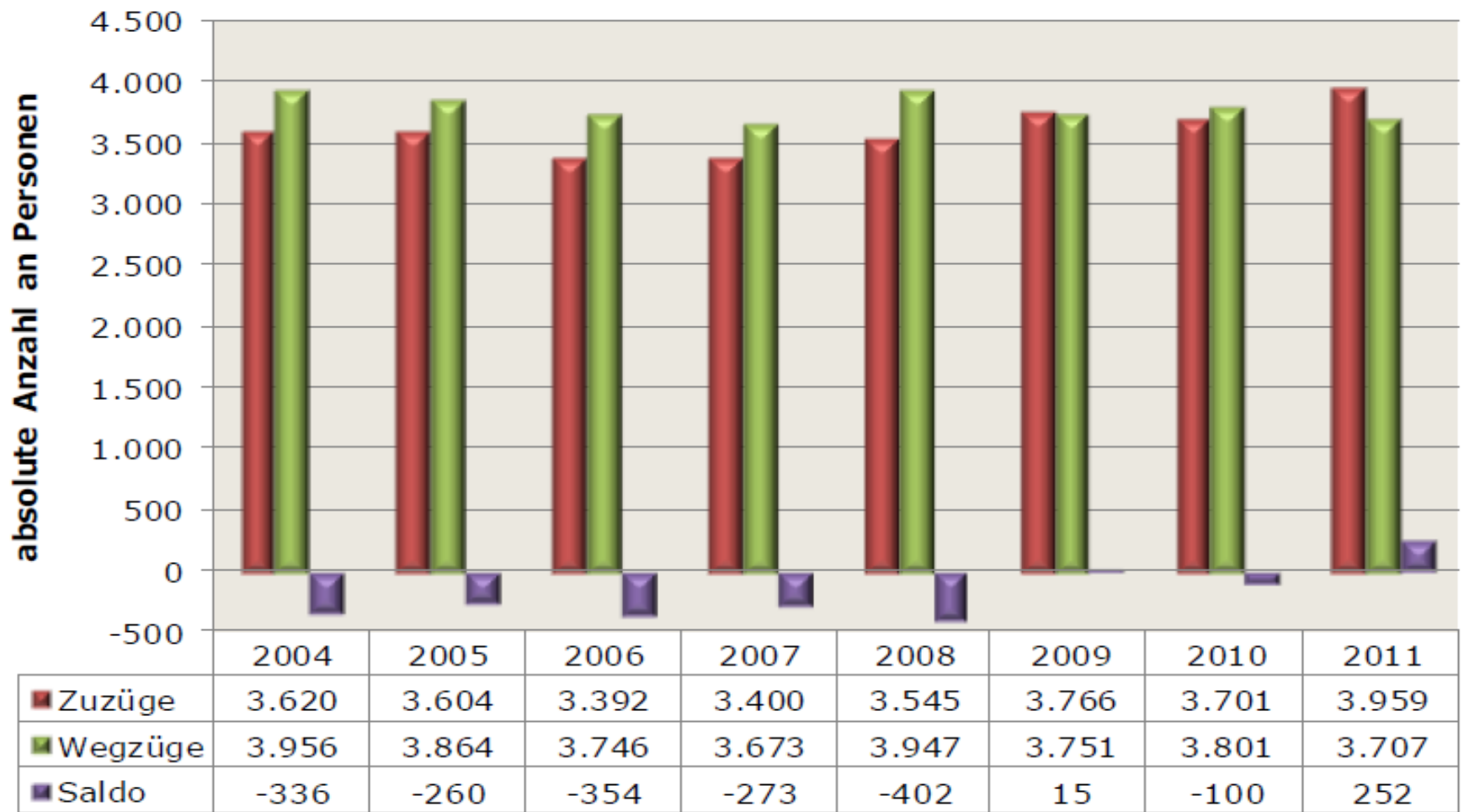
<http://www.zwickau.de/de/politik/verwaltung/aemter/dezernat1/finanzen/medien/20130103Buergerhaushalt.pdf>



STADT ZWICKAU

AUTOMOBIL- UND
ROBERT-SCHUMANN-STADT

räumliche Bevölkerungsentwicklung Zwickaus

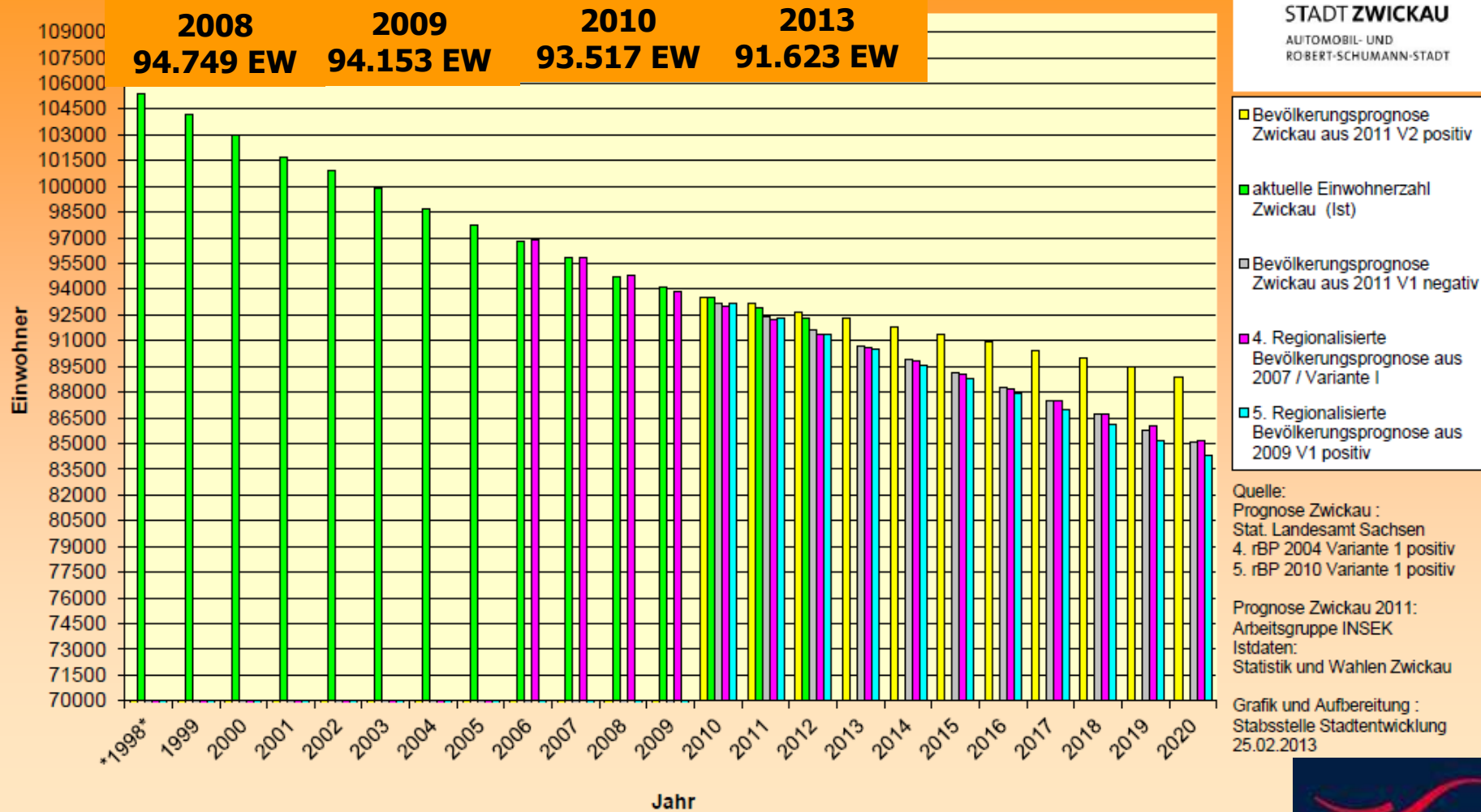


Quelle: Stadt Zwickau, Grafik: KEWOG Städtebau GmbH

auch 2012 hatte Zwickau einen leicht positiven Wanderungssaldo + 203 EW



Bevölkerungsentwicklung Stadt Zwickau in Varianten 1998 - 2020



STADT ZWICKAU
 AUTOMOBIL- UND
 ROBERT-SCHUMANN-STADT



STADT ZWICKAU
 AUTOMOBIL- UND
 ROBERT-SCHUMANN-STADT

Einwohnerentwicklung 2001 bis 2011

	2001	2008	2009	2010	2011	2012	2013
21 Äuß. Dresd. Str. / Pöhlauer Straße	321 EW	317 EW	321 EW	327 EW	319 EW	313 EW	303 EW stabil
23 Pöhlau	706 EW	702 EW	691 EW	657 EW	639 EW	638 EW	644 EW stabil

Stadtteil															
	1999	2000	2001	2002	2003	2004	2005	2006	2007	2008	2009	2010	2011	2012	2013
21 Äuß. Dresdn./ Pöhl. Str.	410	415	321	308	320	324	329	318	316	317	321	327	319	313	303
22 Eckersbach Siedlung	1.519	1.521	1.618	1.622	1.619	1.600	1.585	1.559	1.532	1.515	1.478	1.474	1.462	1.446	1.419
23 Pöhlau	591	609	706	739	740	713	697	709	711	702	691	657	639	636	644

Einwohnerprognose 2010 bis 2025

	2010	2015	2020	2025	
21 Äuß. Dresd. Str. / Pöhlauer Straße	327 EW	317 EW	314 EW	305 EW	stabil
23 Pöhlau	657 EW	677 EW	674 EW	653 EW	stabil



Gesamtstädtisch bedeutende Projekte in Zwickau

Stadt	Kornhaus – Verlagerung Stadtbibliothek	im Bau	2014
	Clara Wieck Gymnasium	fertig	2013
	Sportschwimmhalle Zwickau in Schedewitz (GGZ)	fertig	2013
	Klinikum Heinrich Braun (HBK gGmbH)	laufend	
	Stadtumbau, Sanierungsgebiete	laufend	
	Entwicklung / Erschließung Gewerbestandorte ...	laufend	
	Sanierung Theater Zwickau	Planung	
	Landesaustellung Industriekultur	Planung	2018
Sachsen	Investitionen an der Westsächsischen Hochschule	laufend	
	Hochwasserschutzmaßnahmen Zwickauer Mulde	laufend	
	Maßnahmen zur Sanierung der Bergbaufolgen	laufend	
	Neubau Mitteltrasse B173-B175	fertig	2012
	Sanierung Gerichtsstandorte und Polizeipräsidium	laufend	
	Erweiterung Finanzamt	geplant	
	Neubau JVA	Planung beginnt	

Vom Kornspeicher zum Wissenspeicher - geplante Nutzung „Bibliothek“



2009



2008



Kornhaus

2009 Notsicherung
Dachstuhl,
2010 /2011
Zwischendecken

Komplette
Sanierung bis 2014



STADT ZWICKAU

AUTOMOBIL- UND
ROBERT-SCHUMANN-STADT

Eröffnung Kornhaus als
Stadtbibliothek Zwickau am
13./14.09.2014

(Historisches Markttreiben und
Tag des offenen Denkmals)

Ab Februar 2014 ist die
Stadtbibliothek geschlossen.



Kornhaus im Dezember 2012



Kornhaus im Dezember 2013



STADT ZWICKAU

AUTOMOBIL- UND
ROBERT-SCHUMANN-STADT

Meilensteine der Stadtentwicklung in Zwickau aus 2013
Fertigstellung „Glück-Auf-Schwimmhalle“
Fertigstellung Multifunktionsarena „Westsachsenstadion“



Anlage zur IV/033/2013



REFERENZENTWURF ZUM NEUBAU EINES FUSSBALLSTADIONS 0.2.1.3 VISUALISIERUNG GESAMTANLAGE
ZWICKAU-ECKERSBACH

**Erneuter Beschluss Stadtrat
voraussichtlich im März 2014.**

4. Sächsische Landesausstellung Industriekultur in Zwickau 2018



Stabsstelle Stadtentwicklung



HORCH Hochbau

Ein Denkmal der Industriegeschichte

Zwickau



4. Sächsische Landesausstellung Industriekultur in Zwickau 2018

Der Landtag des Freistaates hat im Januar 2014 die Stadt Zwickau als Kernstandort für die 4. Sächsische Landesausstellung bestätigt. Der 1914 erbaute Horch-Hochbau wird als zentrale Ausstellungs- und Veranstaltungsfläche von der Stadt Zwickau behutsam saniert und nach 2019 dem Eigentümer zur gewerblich – industriellen Nutzung zurück gegeben.



STADT ZWICKAU

AUTOMOBIL- UND
ROBERT-SCHUMANN-STADT

Bis November 2013
2 potenzielle Standorte JVA in Zwickau.
ehem. RAW Gelände in Z-Marienthal
und ehem. Plattenwerk in Z-Pöhlau

Dezember 2013 Grundsatzentscheidung
beider Freistaaten - neuer JVA Standort
„Zwickau-ehem. RAW Gelände“



26. September 2013 - Stadtrat beschließt
Verkauf RAW Gelände an Freistaat
Sachsen.

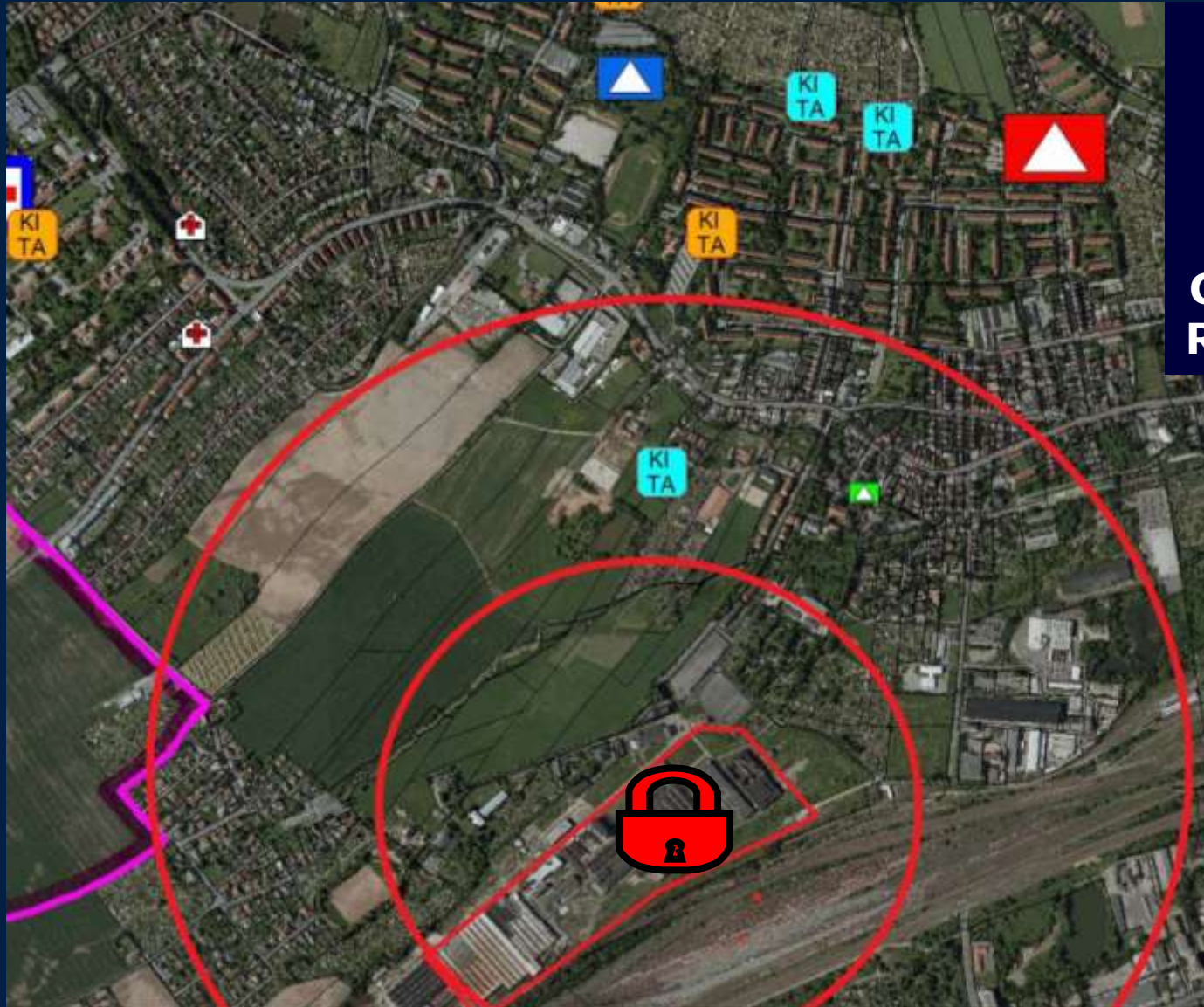
6. November 2013 - Unterzeichnung
Notarvertrag zum Verkauf RAW Gelände
an Freistaat Sachsen



Einordnung des potenziellen JVA Standortes - ehem. RAW Gelände in Zwickau - Brand und - Marienthal



JVA Neubau – Zwickau



**Standort und
Umfeld
geplante JVA
Zwickau auf
dem RAW
Gelände 2017
R 500/1000m**



Zielstellungen für die Stadtentwicklung in den Stadtteilen Pöhlau, Pöhlauer Straße und Äußere Dresdner Straße

Sicherung, Sanierung und Vermarktung von Flächen für die gewerbliche Entwicklung (z.Bsp. GE Zwickau-Mülsen, GE Brückenberg, potenzielle GE Flächen im Korridor Äußere Dresdner Straße, Straße am Kraftwerk)

Bereitstellung von Flächen für kleinteiligen Wohnungsbau in integrierten Lagen (Pöhlau); Ergänzung und Sanierung sozialer und Bildungseinrichtungen entsprechend Bedarf

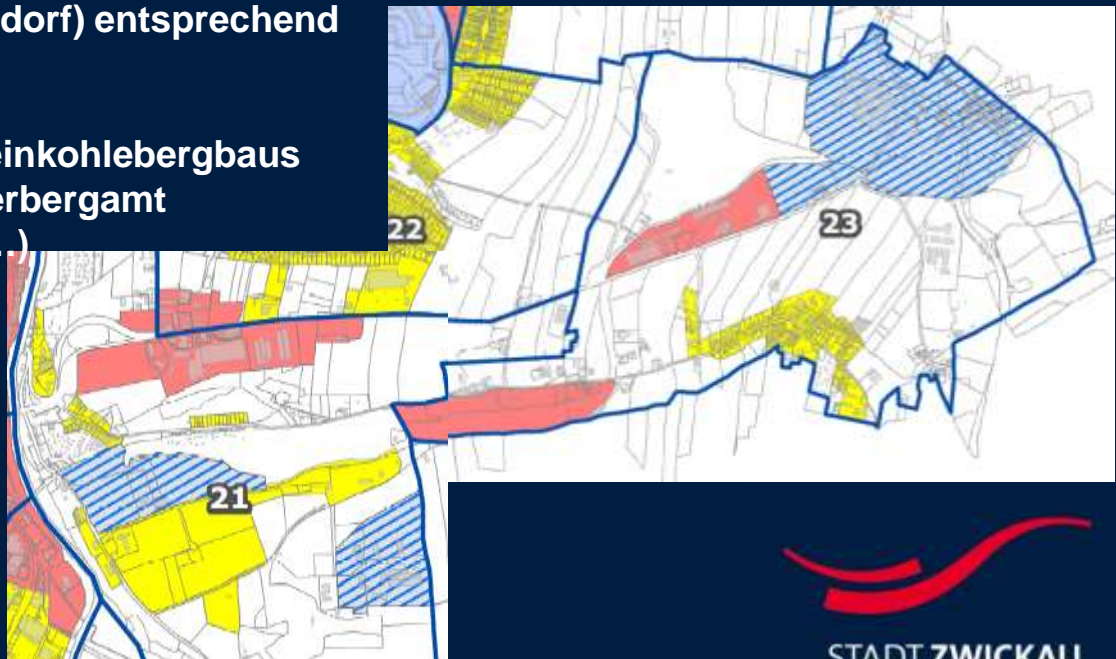
Sanierung der Verkehrsinfrastruktur einschl. Erweiterung des Radwegenetzes

Ausbau Golfplatz (in Zwickau und Reinsdorf) entsprechend Konzeption Kies Sand GmbH

Sanierung Hinterlassenschaften des Steinkohlebergbaus entsprechen Sanierungskonzeption Oberbergamt (Schächte, Anlagen, Halden, Gebäude, ...)

Einbeziehung ausgewählter Gebäude, Anlagen, historischer Förderturm in Marketing Stadt Zwickau

Beseitigung von Brachen (u.a. Nachsanatorium)



Wohnen in Pöhlau



Wohnen in Pöhlau



Ruinen in Pöhlau



**Nachtsanatorium,
Äußere Dresdner Straße,**

**regelmäßige Kontrolle, weiterhin
Verkaufsbemühungen**

**Bei Gefahr Einwirkung auf Eigentümer
oder Gefahrenabwehr durch Stadt**

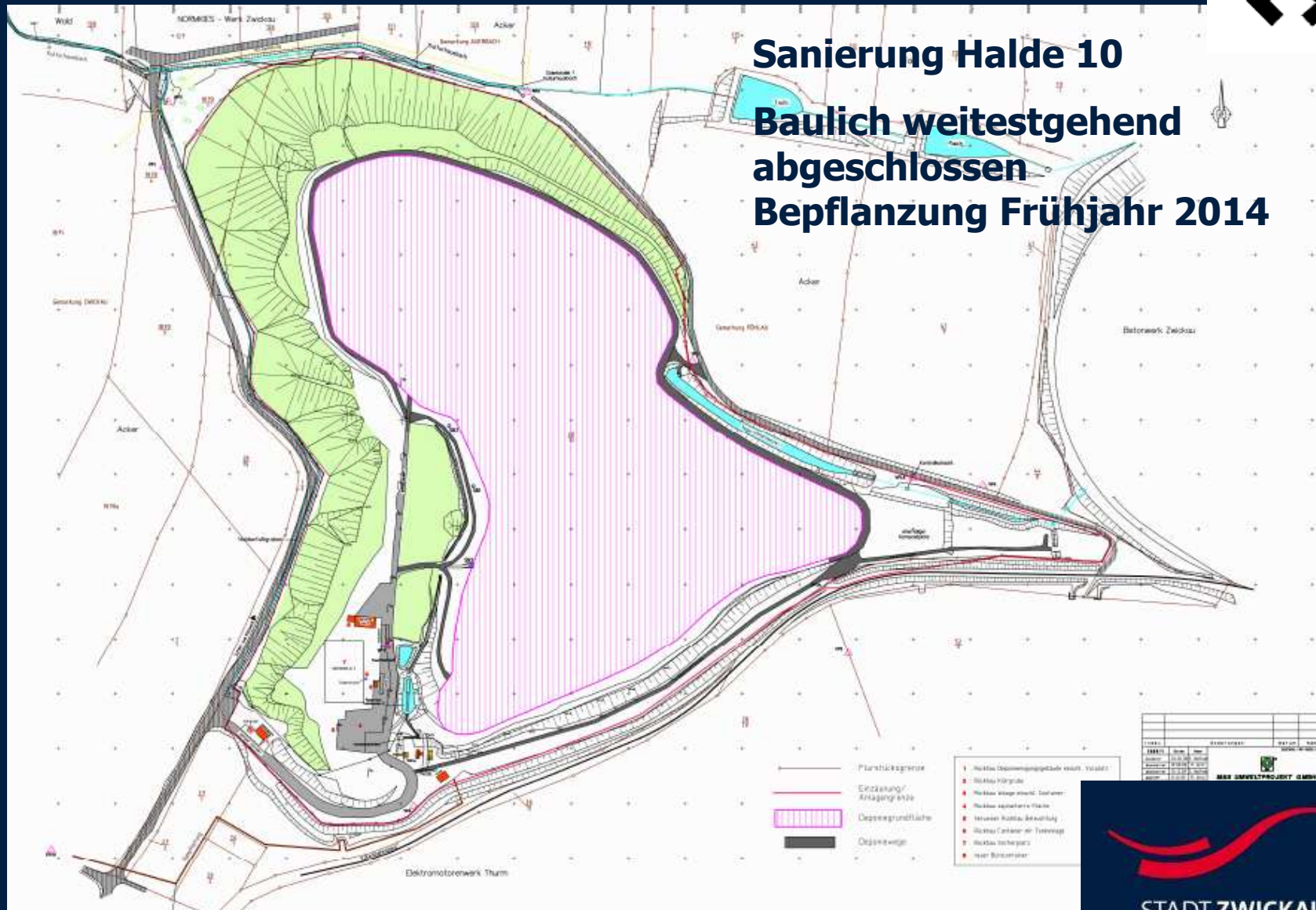
**Entwidmung der Industriebahnlinie
zwischen Pöhlauer Bahnhof und
Martin ehem. Hoop IV beantragt**





Haldensanierung

Sanierung Halde 10
Baulich weitestgehend
abgeschlossen
Bepflanzung Frühjahr 2014

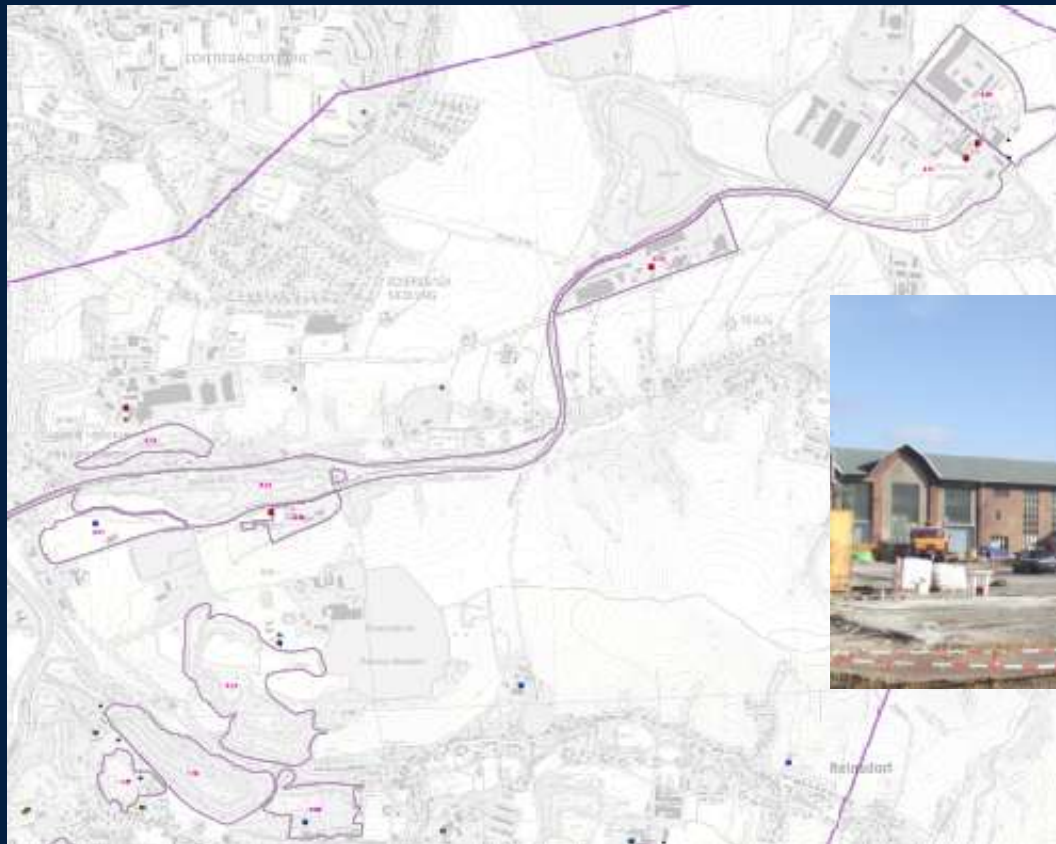




Standortsanierungskonzept Steinkohle Oberbergamt

In der EFRE Förderperiode 2013 bis 2017 bestand die Chance im ehemal. Steinkohlebergbaugebiet Förderung zur Sanierung zu erhalten.

(Beispiele: Aufbereitung Schachtstandorte, Sanierung Schachtröhre, Sanierung Halden, Rückbau Bergbauinfrastruktur, Altlastenbehandlung,...)



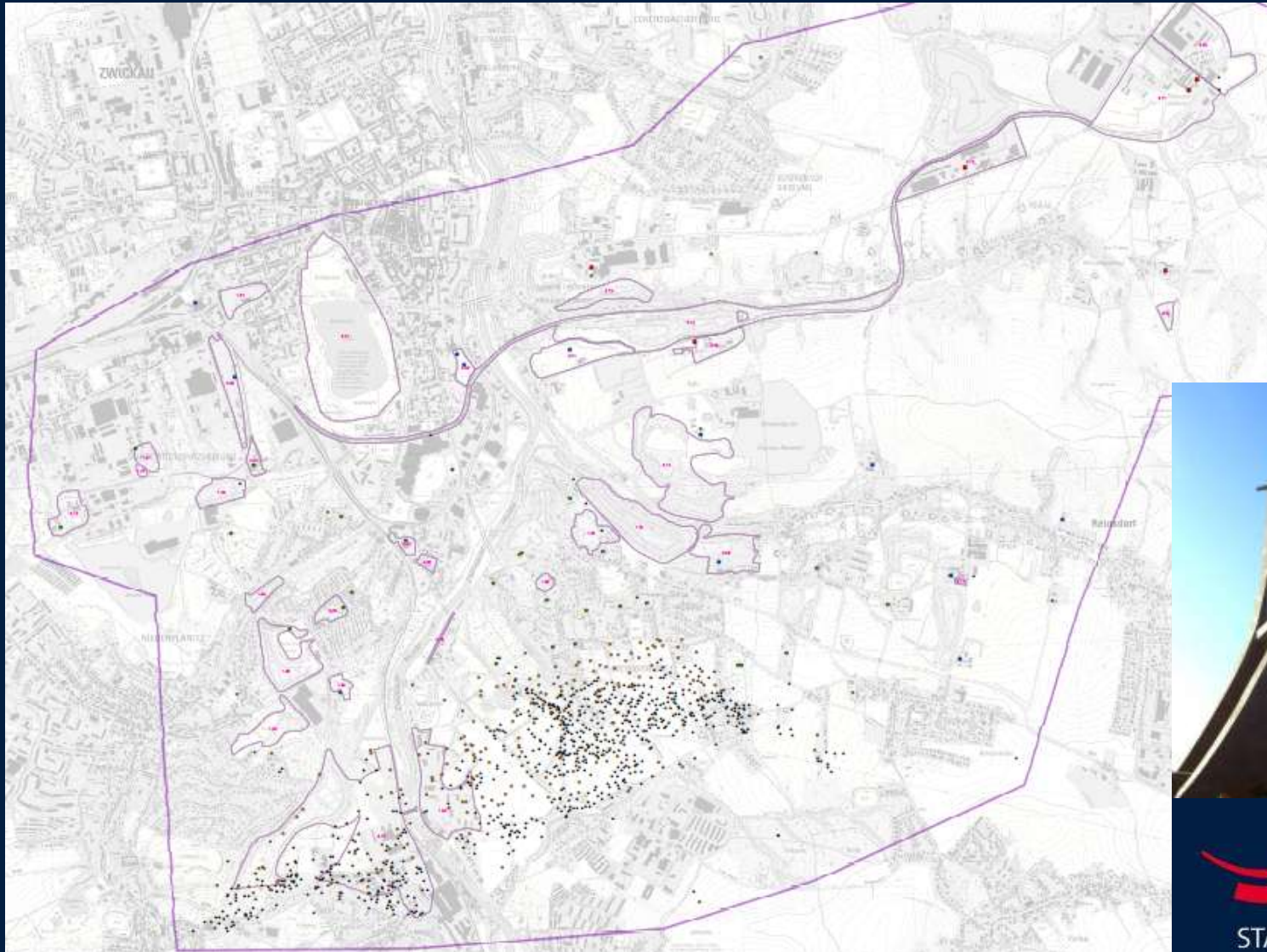
Vollständig saniert wurde bis Ende 2013 das Areal und die Schachtröhre des Karl-Marx-Schachtes auf dem Brückenberg





Bergbausanierung

Standortsanierungskonzept Steinkohle Oberbergamt aus 2012



STADT ZWICKAU

AUTOMOBIL- UND
ROBERT-SCHUMANN-STADT

Stadt Zwickau - Tiefbauamt Zwickau / Landesamt für Straßenbau und Verkehr

2013 Deckensanierung B173 durch das LA für Straßenbau und Verkehr bis 26.09.2013

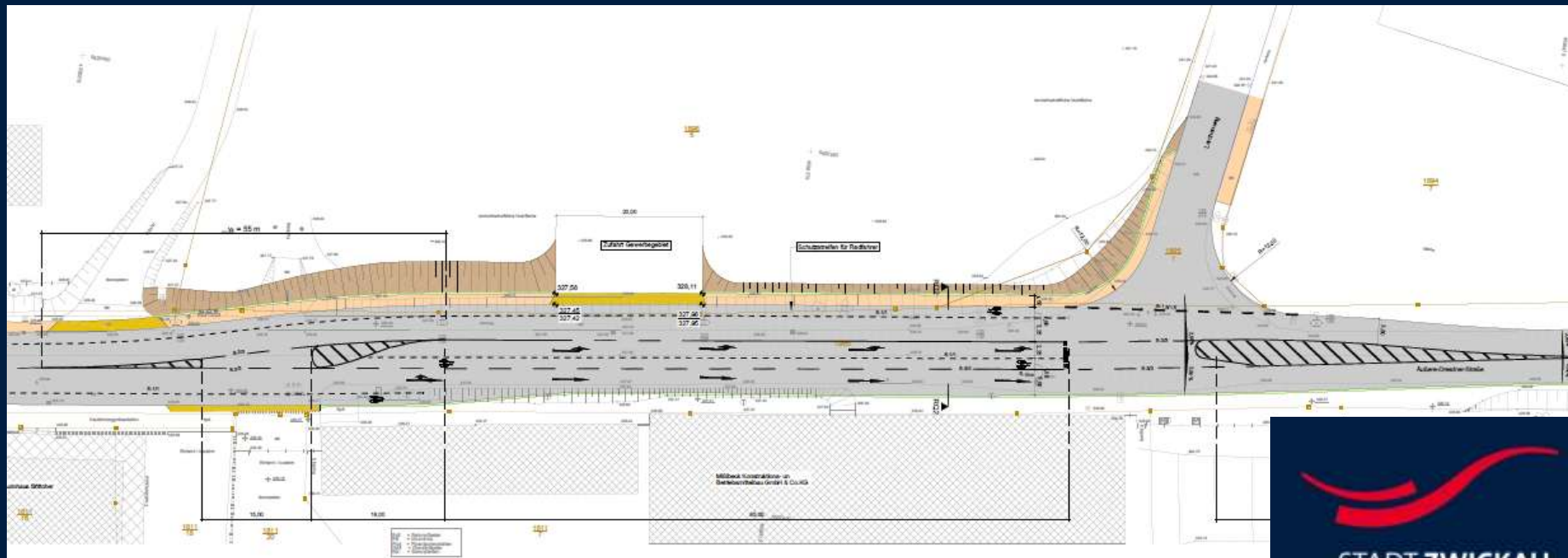
2014 Umgestaltung Knoten B 173/Lerchenweg – im Juni/Juli 2014

2014 /2015 Grundstücksentwässerung des städt. Betriebshofes zum Pöhlauer Bach 2 Bauabschnitte

2014 S 286 (Gewerbestraße) Sanierung im nördlichen Abschnitt

Planung: im Bereich Crossen/ Wulm an der S286 (Gewerbestraße) entsteht ein Kreisverkehr.

Planung: Sachsen plant einen Ausbau der B173 im Bereich der Gemeinde Mülsen weitestgehend im Bestand der bisherigen Straßenführung



Industrie- und Gewerbegebiet Zwickau Mülsen mit S 286neu

Gewerbeentwicklung



Möglichkeit zur Diskussion und Anfragen

