

# **Einwohnerversammlung**

## **Stadtbezirk Süd**

**Stadtteile**  
**Mitte-Süd, Schedewitz-Geinitzsiedlung,**  
**Oberhohndorf / Bockwa / Cainsdorf**

27.04.2016 18:00 Uhr



**STADT ZWICKAU**  
AUTOMOBIL- UND  
ROBERT-SCHUMANN-STADT

# Einwohnerversammlung

Begrüßung – einleitende Bemerkungen und Zielstellung

Fr. Dr. Findeiß

- Begrüßung und Vorbemerkungen zu Haushalt und Flüchtlingen
- demographische Entwicklung in den Stadtteilen
- Stadtteilentwicklung und wichtige Einzelprojekte

Redebeitrag Herr Prof. Dr. Teich WHZ/GIIZ zum Erlenbad

Redebeitrag Frau Rausch Stadtmission zum historischen Dorf

- Diskussion



**STADT ZWICKAU**  
AUTOMOBIL- UND  
ROBERT-SCHUMANN-STADT





**2008**  
**94.749 EW**

**2010**  
**93.517 EW**

**2012**  
**92.302 EW**

**2014**  
**91.238 EW**

**2015**  
**91.500 EW**

**Bevölkerungsentwicklung Stadt Zwickau in Varianten 1998 - 2020**



Stadtteil																	
	1999	2000	2001	2002	2003	2004	2005	2006	2007	2008	2009	2010	2011	2012	2013	2014	2015
11 Innenstadt	2.841	2.921	3.054	3.092	3.100	3.096	3.078	3.164	3.092	3.153	3.249	3.294	3.263	3.326	3.363	3.393	3406
13 Mitte-West	3.739	3.784	3.985	4.110	4.235	4.217	4.228	4.197	4.245	4.215	4.209	4.214	4.302	4.263	4.284	4.284	4319
14 Mitte-Süd	484	546	566	636	669	657	645	680	661	679	719	719	701	711	733	720	732
12 Mitte-Nord	3.800	4.000	4.081	4.222	4.368	4.500	4.501	4.518	4.532	4.609	4.669	4.712	4.734	4.769	4.806	4.863	4820
15 Nordvorstadt	5.032	5.200	5.472	5.587	5.744	5.856	5.918	5.989	6.092	6.077	6.053	6.058	6.031	6.009	6.050	5.991	5991
12+15	8.832	9.200	9.553	9.809	10.112	10.356	10.419	10.507	10.624	10.686	10.722	10.770	10.765	10.778	10.856	10.854	10.811
(Mitte-Nord/ Nordvorstadt)																	
MITTE gesamt	15.896	16.451	17.158	17.647	18.116	18.326	18.370	18.548	18.622	18.733	18.899	18.997	19.031	19.078	19.236	19.251	19.268
51 Bockwa	243	246	247	240	252	249	232	237	226	228	221	224	235	241	229	241	235
52 Oberhohndorf	2.251	2.266	2.328	2.363	2.362	2.356	2.357	2.363	2.358	2.324	2.310	2.302	2.302	2.284	2.287	2.264	2265
53 Schedew./Geinitzsiedl.	2.644	2.677	2.499	2.494	2.464	2.490	2.460	2.452	2.429	2.421	2.387	2.362	2.310	2.290	2.255	2.228	2374
59 Cainsdorf	2.485	2.470	2.468	2.416	2.372	2.408	2.376	2.348	2.347	2.330	2.320	2.305	2.295	2.255	2.223	2.205	2202

31.12.2001    31.12.2007    31.12. 2011    31.12.2015

14	Mitte-Süd	546 EW	661 EW	701 EW	732 EW	leicht zunehmend
51	Bockwa	247 EW	226 EW	235 EW	241 EW	leicht zunehmend
52	Oberhohndorf	2328 EW	2358 EW	2302 EW	2264 EW	leicht abnehmend
53	Schedewitz/GS	2499 EW	2429 EW	2310 EW	2374 EW	konstant
54	Cainsdorf	2468 EW	2347 EW	2295 EW	2205 EW	leicht abnehmend
Zwickau gesamt	101644 EW	94749 EW	92923 EW	91384 EW		



STADT ZWICKAU  
AUTOMOBIL- UND  
ROBERT-SCHUMANN-STADT

Stadtteil	Prognose SIKURS			Prognose SIKURS	Prognose SIKURS
	1999	2015	2015	2020	2025
51 Bockwa	243	235	218	215	209
52 Oberhohndorf	2.251	2265	2.305	2.285	2.215
53 Schedew./Geinitzsiedl.	2.644	2374	2.337	2.299	2.229
54 Niederplanitz	6.059	5193	5.223	4.982	4.802
55 Neuplanitz	12.781	8066	7.962	7.208	6.745
56 Hüttelsgrün	500	433	432	419	406
57 Oberplanitz	6.008	6154	6.233	6.211	6.057
58 Rottmannsdorf	672	647	679	670	649
59 Cainsdorf	2.485	2202	2.294	2.246	2.177
Stadtteil			Prognose SIKURS	Prognose SIKURS	Prognose SIKURS
	1999	2015	2015	2020	2025
11 Innenstadt	2.841	3406	3.317	3.461	3.312
13 Mitte-West	3.739	4319	4.358	4.445	4.321
14 Mitte- Süd	484	732	848	853	826
12 Mitte-Nord	3.800	4820	4.736	4.789	4.629
15 Nordvorstadt	5.032	5991	6.144	6.196	6.016
12+15	8.832	10.811	10.880	10.985	10.645
(Mitte-Nord/ Nordvorstadt )					

Vergleich zur Prognose 2015

Mitte-Süd (-)

Bockwa (+)

Oberhohndorf (-)

Schedewitz/GS (+)

Cainsdorf (-)

Zwickau gesamt (-)

Alle Stadtteile bewegen sich im Toleranzbereich der Prognose

Einwohnerentwicklung Zwickau (SIKURS)  
Prognose Zwickau bis 2025 positive Variante



STADT ZWICKAU

AUTOMOBIL- UND  
ROBERT-SCHUMANN-STADT



Freie Presse 06.02.2016

Blick 16.02.2016

### Zwickau auf Kurs Breitbandanschluss

Internet Oberbürgermeisterin unterzeichnet Breitbandausbauvertrag mit Telekom

**D**er Donnerstag, dieser Woche dürfte für manche Stadteile oder zumindest für die dort ansässigen Unternehmen historisch werden. Der Breitbandausbau der medialen Anbindung, sprich Internetanschluss mit Verbindungsgeschwindigkeiten von 50 Mbit pro Sekunde und mehr, scheint endlich in greifbare Nähe zu rücken. Den entscheidenden Schritt dafür machte am Donnerstagvormittag Oberbürgermeisterin Pia Findeiß, die gegen 11 Uhr gemeinsam mit Holger Frisch, Regionalmanager Westsachsen der Telekom, am Rathaus den Vertrag zur partnerschaftlichen Zusammenarbeit bei der Breitbandversorgung unterschrieb. Der nun finanziell ausschließlich von der Telekom getragene Aufbau folgt den Plänen des Bundestages, wo die große Koalition seit über einem



Oli Findeiß und Telekom-Manager Frisch unterschreiben das zukunftsweisende Abkommen.

Jahr die flächendeckende Versorgung der deutschen Haushalte mit Anschlussgeschwindigkeiten von mindestens 50 Mbit/s bis spätestens 2018 lautet. Besonders erhellend dürfte die ebenfalls anwesende Leiterin des Büros für Wirtschaftsförderung Sandra Hempel gewesen sein.

helfe sie das Thema in Zukunft vertretender zu steuern; und flüchtigen Momenten, wenn sprachen. Zudem noch in den letzten 5 Jahren mäßig beschäftigt, kam aufgrund stets wechselnder methodologischer und folgender Überforderung vorangegangener Analysen und Antriebe zu einem Abschied gekommen. Mithilfe bereits Bundesverkehrsministerin Bärbel Pöchlinger (CDU) wird ein Betrag von 50.000 Euro für die Aufgabe im Haus stehen, um für die Stadtgebühren, die von Telekom nicht erfasst werden, zum Hartmannsdorf, Oberbach und Mordwille „Innere“ innerhalb der 50 Jahre die Telekom die Stadt meist aufgrund der stark von Westsachsen

Wochen Baustellen offen sind weise voll etwa das bolidstrah im Vergesperrt, der Fahr sieht es mmender uptstraße der Kreuzchneeberzwungen auszuwei in beiden m veran n Glasfasertragsunterbürger

meisterin Findeiß am 4.2. hatte Wolfgang Hahn, Teamleiter Netzausbau der Telekom Westsachsen, um die Geduld und das Verständnis der Anwohner gebeten. Im Verlauf des Jahres werden nach seiner

Schätzung ungefähr 130 Baustellen von etwa 3 mal 3 Metern Größe im Zuge der Vernetzung der Haushalte entstehen, um die gut 12 Kilometer an Tiefbaumaßnahmen zu bewältigen.

mp



Foto: mp

Der Gehweg an der Breithauptstraße bleibt noch bis Ende kommender Woche Baustelle.

**TELEKOM erweitert Glasfasernetz für den Vorwahlbereich 0375 (große Teile der Stadt Zwickau und benachbarte Gemeinden Lichtentanne, Steinpleis, Reinsdorf)**



**STADT ZWICKAU**

AUTOMOBIL- UND  
ROBERT-SCHUMANN-STADT

### Von der Schulstraße zur Straße der Wissenschaften

Bauliche Entwicklung der Westsächsischen Hochschule in der historischen Kernstadt  
von Ralf Steiner und Jörg Mundt

Die Konzeption im Detail



**Der Campus Innenstadt**

Die Entwicklungskonzeption sieht eine Konzentration der Einrichtungen der Westsächsischen Hochschule Zwickau an der Peter-Breuer-Straße, ehemals die Schulstraße, vor. Die ehemalige Schulstraße wird sich zu einer Straße der Wissenschaften wandeln. Drei große Baumaßnahmen – Neubau Hochtechnologiezentrum auf der Liegenschaft der ehemaligen Druckerei Förster & Borries, Neubau Technikum auf der Liegenschaft des heutigen Technikums I sowie Neubau eines Mensa-/Hörsaalgebäudes am Kornmarkt nach Abriss des Technikums II – werden künftig das Stadtbild von Zwickau maßgeblich prägen und den Wandel zur Straße der Wissenschaften begründen. Die Einbeziehung der Grünanlagen am Dr.-Friedrichs-Ring sowie eine Steigerung der Attraktivität der Innenhöfe wird die Vision der Konzentration des Innenstadtcampus um die Peter-Breuer-Straße abrunden.



z.Zt. vorbereitende Planungen SIB zur Entwicklung Campus Innenstadt Peter Breuer Straße – ehem. Druckerei, Technikum 1



**STADT ZWICKAU**  
AUTOMOBIL- UND  
ROBERT-SCHUMANN-STADT



### Investitionen Freistaat Sachsen in den WHZ Campus Innenstadt – Bereich Äußere Schneeberger Straße



#### Das Technikum

Für die Errichtung des Technikums auf dem Areal des heutigen Technikums I bedarf es des Abrisses eines Gebäudes und der Errichtung eines mehrgeschossigen Neubaus mit 3.617 Quadratmetern Hauptnutzfläche auf dem Areal Dr.-Friedrichs-Ring/Äußere Schneeberger Straße. Mit einer geplanten Gebäudehöhe von etwa 25 Metern wird, durch ein das Stadtbild prägendes Bauwerk, ausreichend Fläche für die aus Reichenbach zu verlagernde Textil- und Ledertechnik sowie die Verlagerung der Teilbedarfe Verfahrenstechnik, Umwelttechnik und Chemie aus dem Technikum II entstehen. Die Kompetenzbereiche Werkstofftechnik und Fertigungstechnik an einem Standort werden somit konzentriert und nachhaltig gestärkt.



#### Äußere Schneeberger Straße – ehem. Hygieneinstitut

Zu diesem Standort hatte das SIB und die WHZ im März die Wettbewerbsergebnisse in einer Ausstellung präsentiert und wird demnächst die Planungen ausschreiben.



**STADT ZWICKAU**  
AUTOMOBIL- UND  
ROBERT-SCHUMANN-STADT



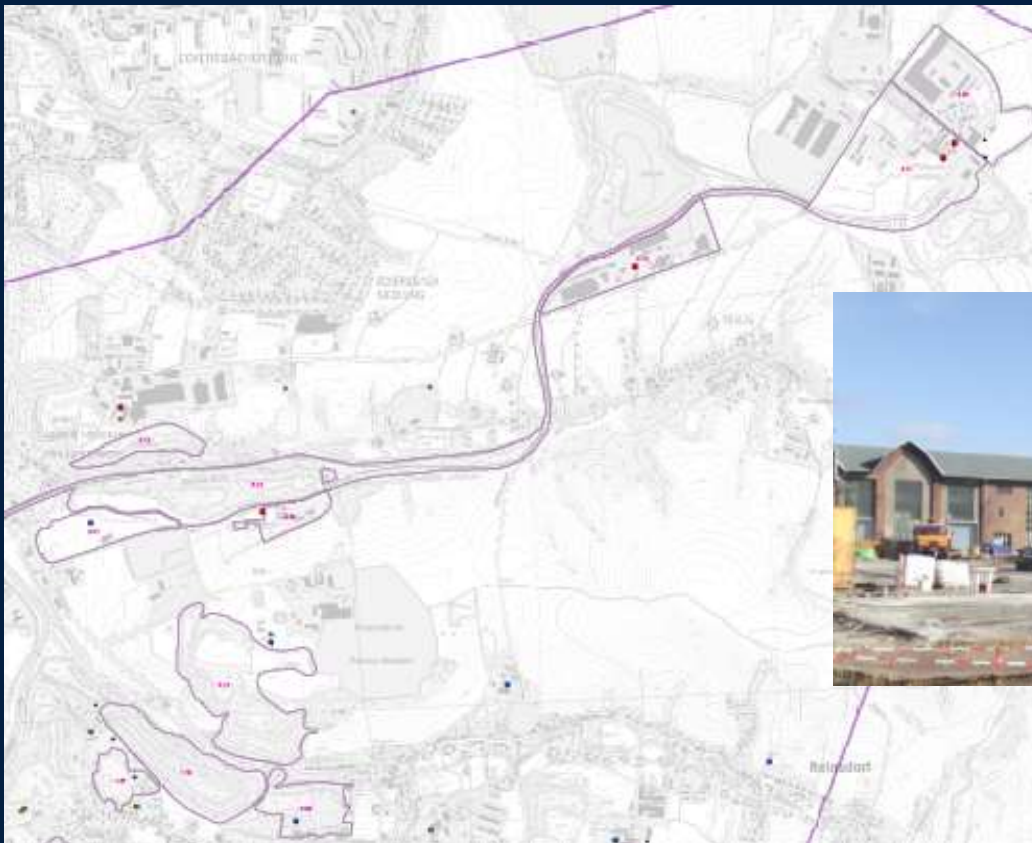
### Standortsanierungskonzept Steinkohle Oberbergamt

**EFRE Förderperiode 2007 - 2014 Sanierung von Brachen im ehemal. Revier Zwickau**

Vollständig saniert wurde bis Ende 2013 das Areal und die Schachtröhre des Karl-Marx-Schachtes auf dem Brückenberg und bis 2014 Halde Hilfe-Gottes-Schacht-Straße

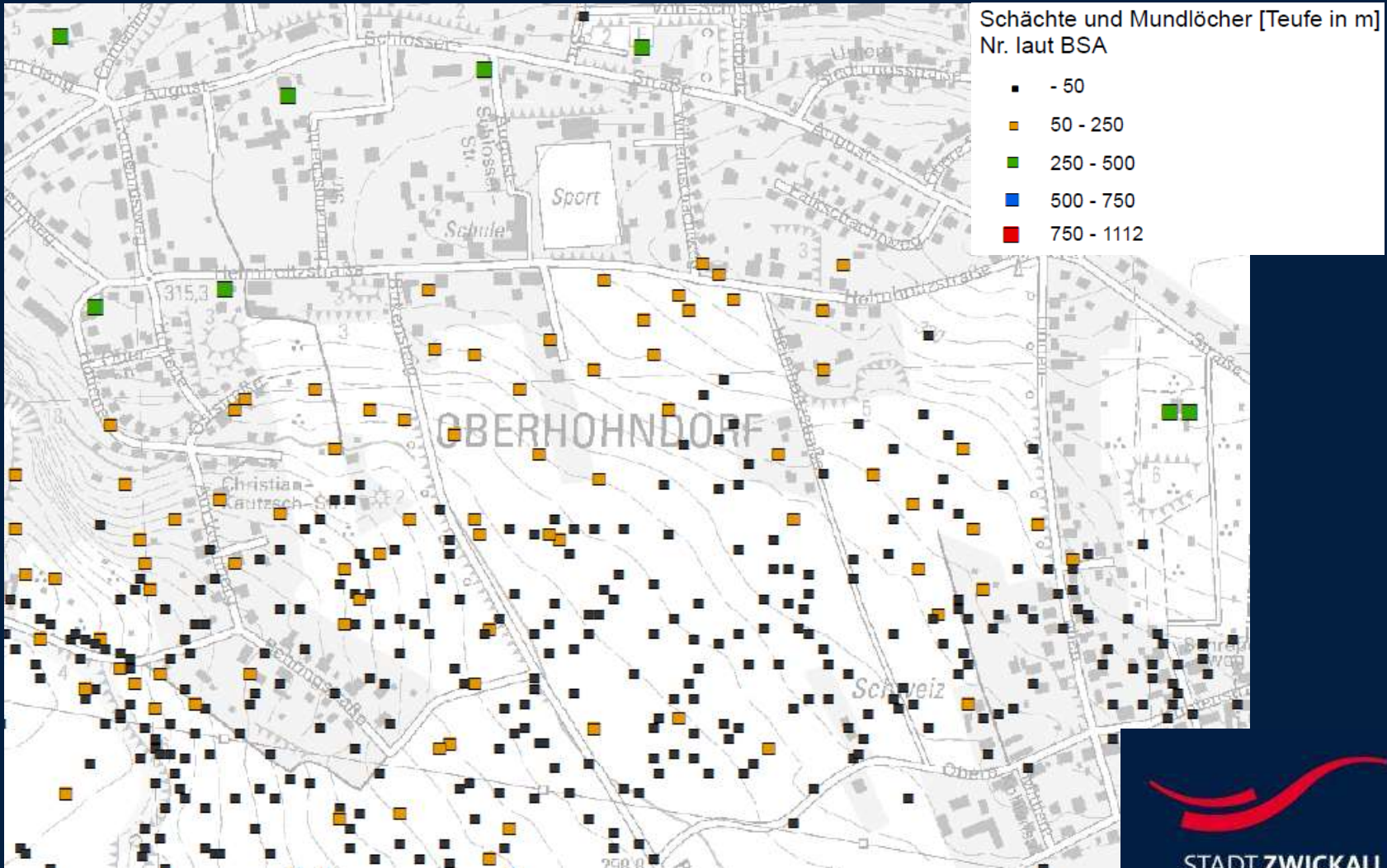
**EFRE Förderperiode 2015 - 2021 EFRE Beirat tagt am 11.05.16 in Zwickau**

Themen sind u.a. die Schachtröhre Hilfe-Gottes-Schacht, Bockwaer Senke, das Nachtsanatorium und die Haldenlandschaft zwischen Pöhlauer Straße und Wildenfelser Straße





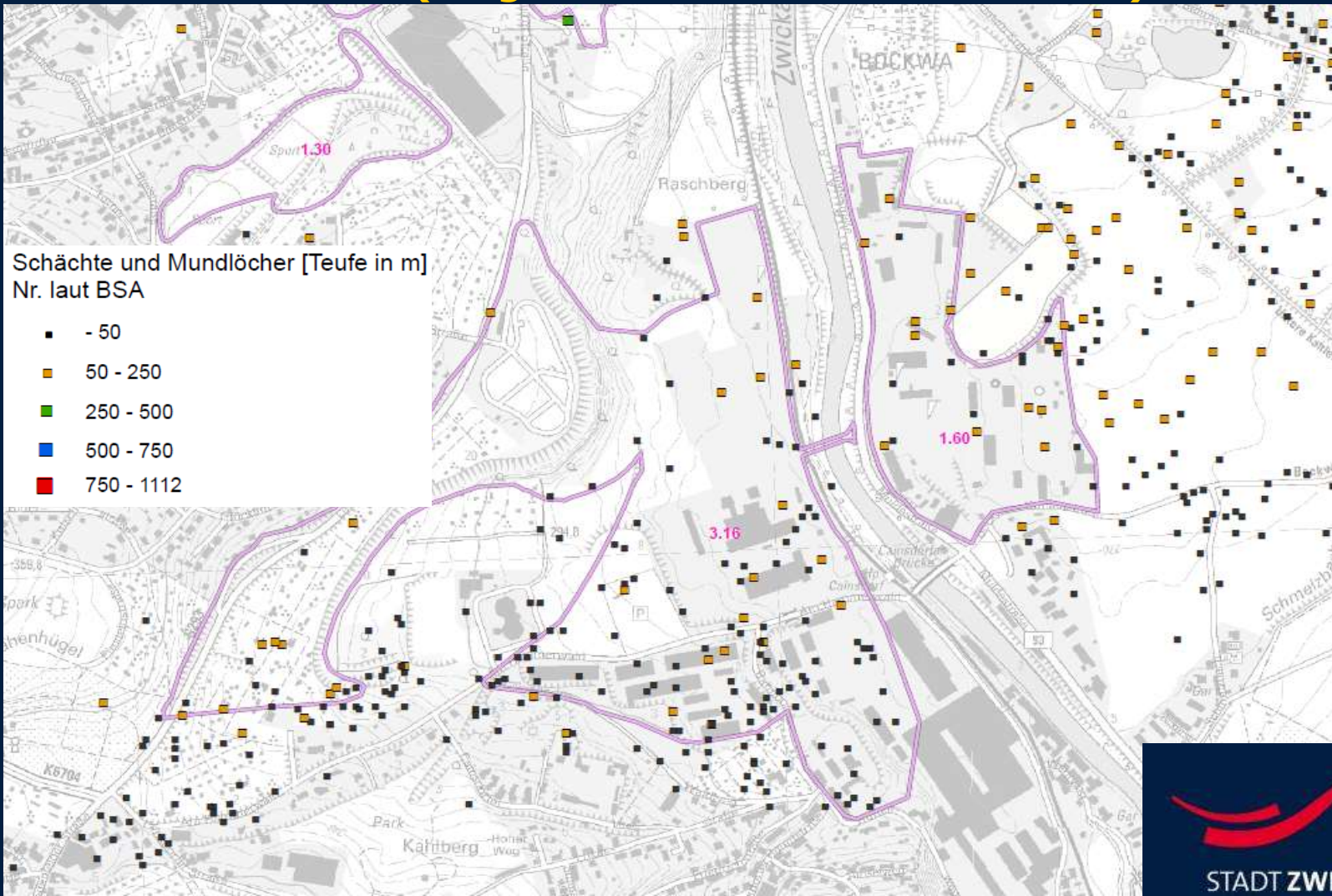
Standortsanierungskonzept Steinkohle Oberbergamt aus 2012  
Bereich Oberhohndorf (bergbauliche Hinterlassenschaften)







Standortsanierungskonzept Steinkohle Oberbergamt aus 2012  
Bockwa – Cainsdorf (bergbauliche Hinterlassenschaften)



# Hochwasserschutz

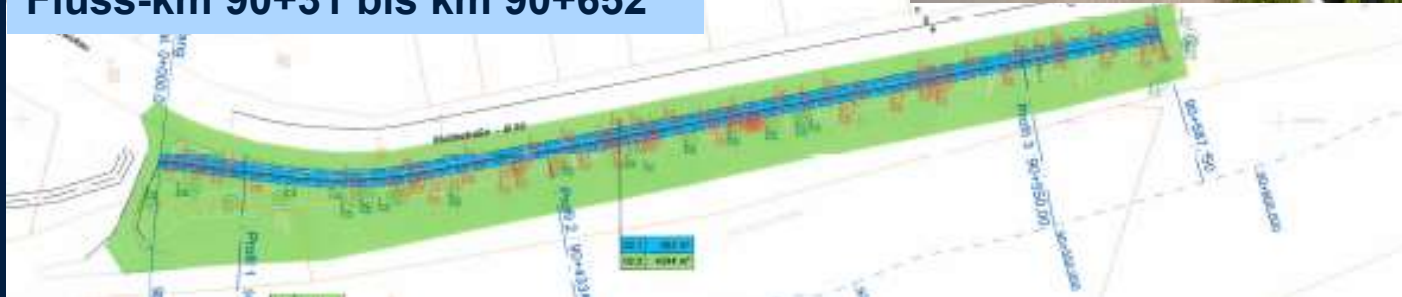


2010 – 2012 Sanierung des Hochwasserschutzdammes südlich der Bockwaer Brücke

z.Zt. Priorität beim Hochwasserschutz in Schlunzig



**Ufermauer M70 HWSK –Wand,  
Fluss-km 90+31 bis km 90+652**



Plangenehmigungsverfahren für Ufermauer Muldestraße anhängig, Untere Wasserbehörde Landkreis prüft, Erteilung der Genehmigung derzeit nicht absehbar. Baubeginn offen



- 2013** Sanierung Cainsdorfer Hauptstraße und Cainsdorfer Ringweg
- 2014** Neubau Kreisverkehr Lengenfelder Straße – Cainsdorfer Str.
- 2014** Sanierung August-Schlosser Straße Oberhohndorf mit Kreisverkehr „Am Wasserturm“
- 2015** Sanierung August-Schlosser Straße gemeinsam mit WWZ GmbH zwischen Südplatz und Lützowstraße
- 2015** Sanierung Fußweg A. Schlosser Straße zwischen Südplatz und Wasserturm
- 2015** Sanierung Lindenstraße gemeinsam mit WWZ GmbH und Mitnetz AG
- 2015** Sanierung „Am Hang“ z.Zt. Kanalbau WWZ GmbH fertig Okt. 2015
- 2016** Ausschreibung Sanierung Helmholtzstraße mit WWZ/ZEV (Bau 2017)
- 2016** Vorplanung für Ausbau Feldstraße und Lukasstraße – noch kein Baubeginn
- 2016** Erneuerung Straßenbeleuchtung (Mitnetz – Ortsnetzreko, Tiefbauamt Beleuchtung Lukasstraße, Pestalozziweg, Friedrichstraße)
- 2016** Planung für Sanierung Röhrensteg

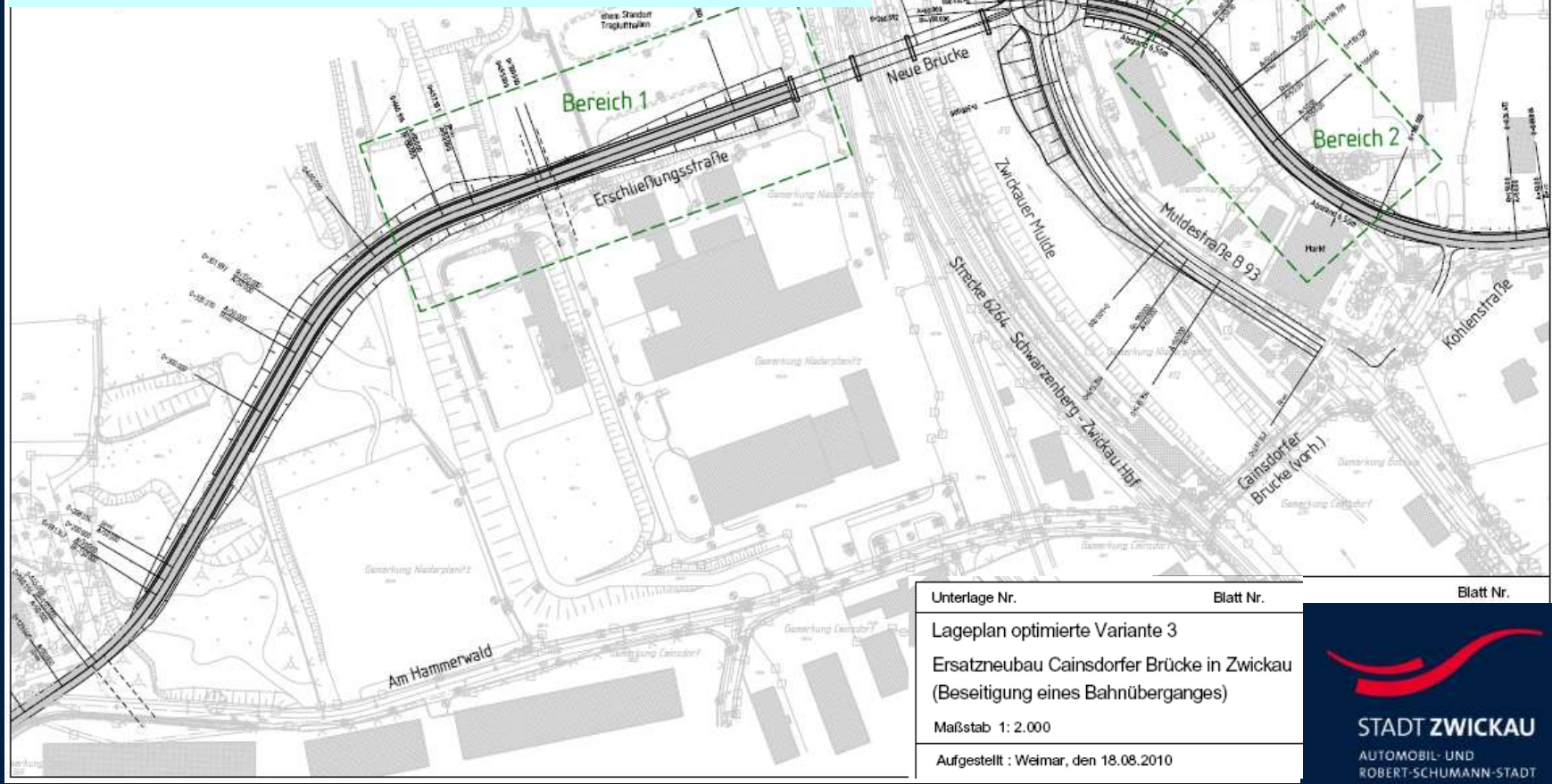


### **Straßenreparaturen**

werden in allen Stadtteilen nach Bedarf und Notwendigkeit durchgeführt



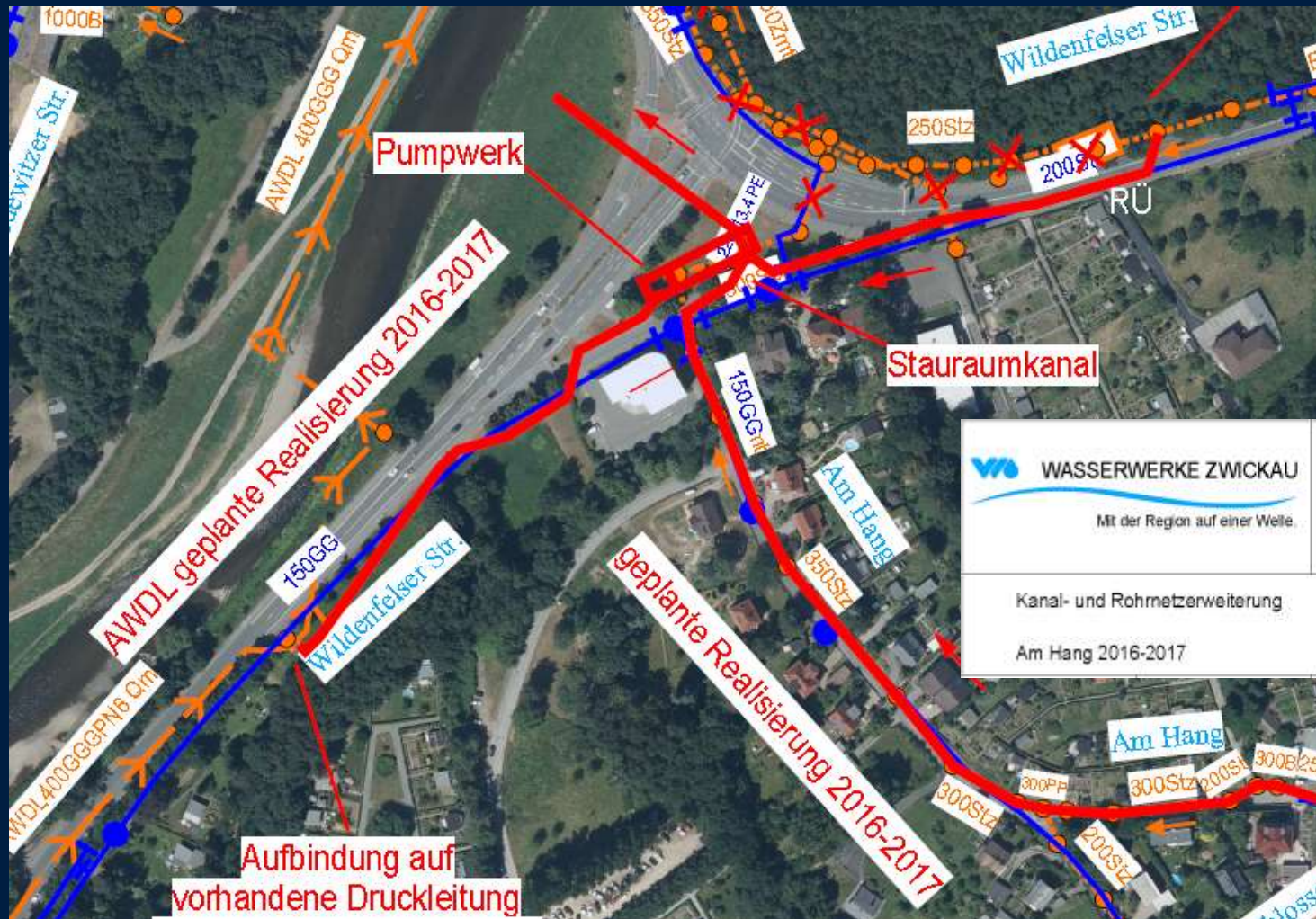
**Neubau Cainsdorfer Brücke**  
Vorplanungen ab 2009, Entwurfsplanung Sept. 2011- 2012, Umweltverträglichkeitsnachweise, schalltechnische Untersuchung, Genehmigungsplanung 2013, gegenwärtig Kosten-Nutzen-Optimierung, Finanzierung ungeklärt, polit. Entscheidung





# 2016ff Investitionen und Maßnahmen der WWZ


2016- 2017 Stauraumkanal und Pumpwerk Oberhohndorf, Am Hang



 <p><b>WASSERWERKE ZWICKAU</b> Mit der Region auf einer Welle.</p>	<p><b>Bauvorhaben</b></p> <p>Zwickau Oberhohndorf</p> 
<p>Kanal- und Rohrmeterweiterung</p> <p>Am Hang 2016-2017</p>	

2016 ff Investitionen und Maßnahmen der WWZ GmbH  
2016 Kanalnetzerweiterung und Rohrnetzauswechslung Oberhohndorf Von Schlegel Straße





WASSERWERKE ZWICKAU

Mit der Region auf einer Welle.

**Bauvorhaben**

Zwickau

Oberhohndorf

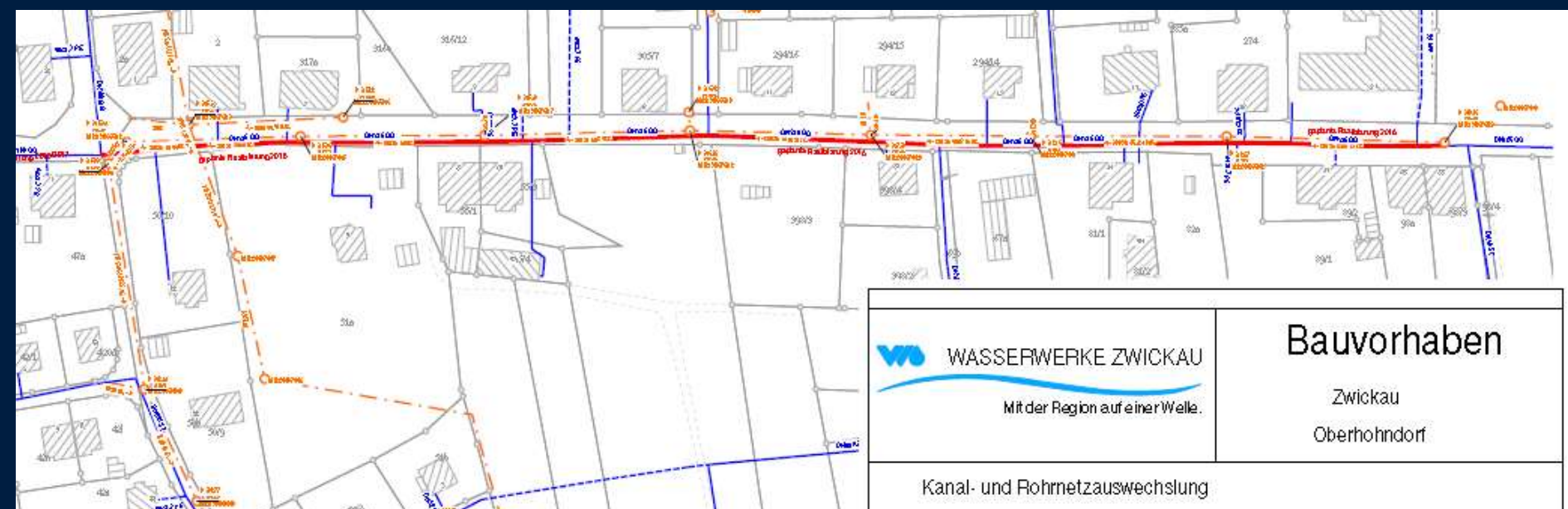
Kanalnetzerweiterung und Rohrnetzauswechslung

Von-Schlegel-Straße 2016



# 2016 ff weitere Investitionen und Maßnahmen der WWZ GmbH

## 2016 Kanal- und Rohrnetzerweiterung in Oberhohndorf Helmholtzstraße



WASSERWERKE ZWICKAU

Mit der Region auf einer Welle.

### Bauvorhaben

Zwickau

Oberhohndorf

Kanal- und Rohrnetzauswechslung

Helmholtzstraße 2016




**STADT ZWICKAU**

AUTOMOBIL- UND  
ROBERT-SCHUMANN-STADT

2016 ff weitere Investitionen und Maßnahmen der WWZ GmbH  
2016 Abwasserpumpwerk und Druckleitung „Am Raschberg“



 <b>WASSERWERKE ZWICKAU</b> Mit der Region auf einer Welle.	<b>Bauvorhaben</b>  Zwickau Schedewitz
Kanalnetzerweiterung, Abwasserpumpwerk und Druckleitung  Am Raschberg Realisierungszeitraum 2016	



## 2016f ff weitere Investitionen und Maßnahmen der WWZ GmbH

2016/2017 Kanal- und Rohrnetzerweiterung und Ablösung der mechanischen Kläranlage in Bockwa - Behringstraße

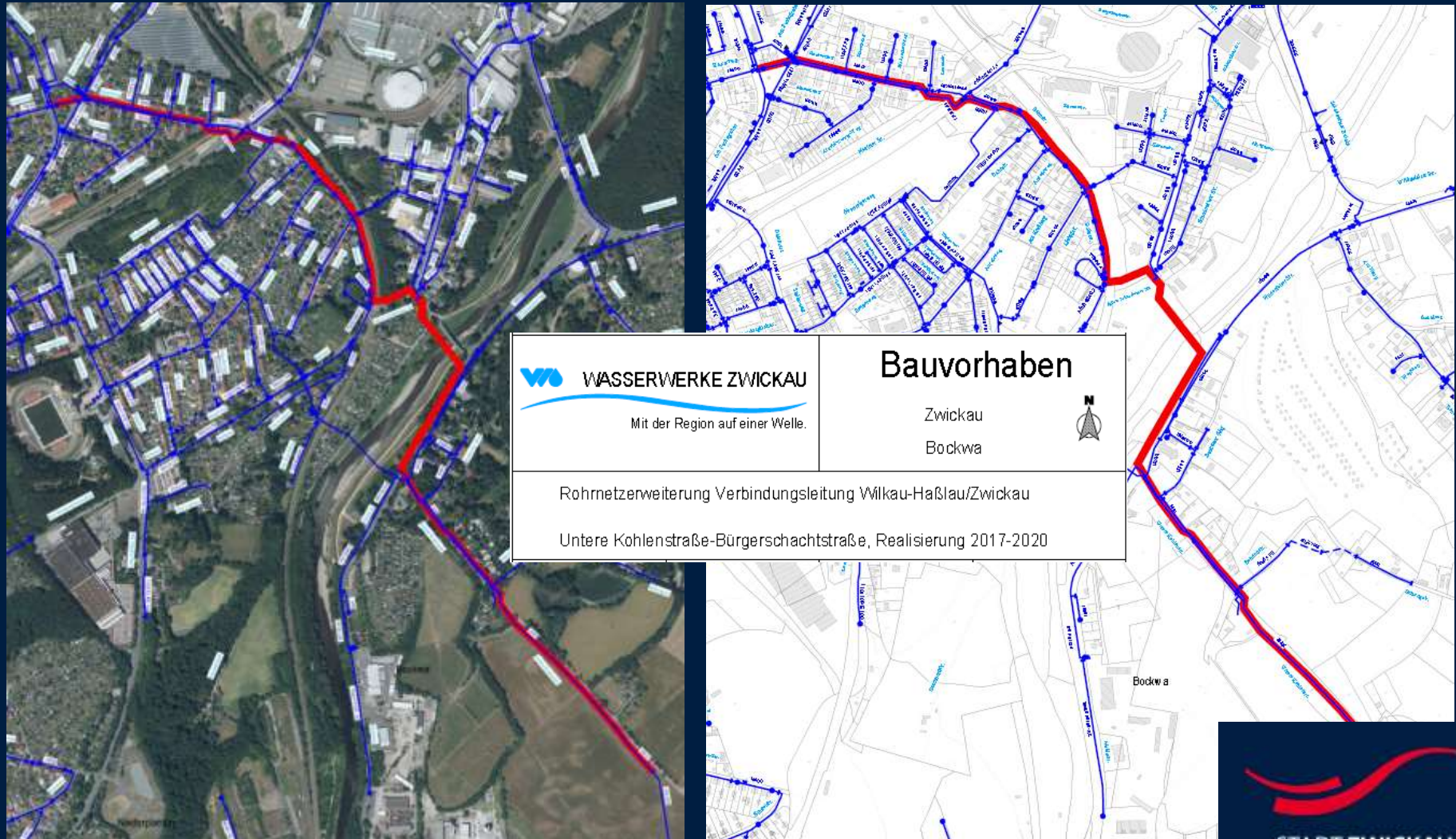




# 2016f ff weitere Investitionen und Maßnahmen der WWZ GmbH

2017-2020 RNE Verbindungsleitung Wilkau-Haßlau / Zwickau

Abschnitt Untere Kohlenstraße- Bürgerschachtstraße





# 2016 ff weitere Investitionen und Maßnahmen der WWZ GmbH

2018 Kanalnetzerweiterung Bockwa und Bockwaer Senke





Wohnungsneubau

EFH-Standort Kirchstraße in Cainsdorf – alle Grundstücke verkauft und fast kpl. bebaut  
Weststraße kpl. verkauft und bebaut, Albert-Lortzing Str. alle Grundstücke verkauft“



Wohnungsneubau



WOHNTRÄUME FÜR FAMILIEN

Hier entsteht eine familienfreundliche Wohnanlage mit 12 Wohnungen incl. Balkon, Terrasse oder Garten.

Nähere Informationen finden Sie unter:  
[www.neues-wohnen-am-schmelzbach.de](http://www.neues-wohnen-am-schmelzbach.de)

**Sachverh.**  
Neubau 12 Wohneinheiten  
Am Schmelzbach 12  
05112 Zwickau-Neubau  
Telefon: 0375 / 14 22 9100  
E-Mail: [info@neues-wohnen-am-schmelzbach.de](mailto:info@neues-wohnen-am-schmelzbach.de)

**Architekt:**  
Bossmann & Partner  
Hauptstadtstr. 10  
05112 Zwickau  
Telefon: 0375 / 14 22 9100

**IBR**

Wohnen in Oberhohndorf und Bockwa - Neubau und Sanierung im Bestand

**STADT ZWICKAU**  
AUTOMOBIL- UND  
ROBERT-SCHUMANN-STADT



**Wohnen in Schedewitz – Geinitzsiedlung**

Baugebiet an der Bahnstraße

**Wohnungsneubau**





**Wohnen - Gewerbe**

**private Initiativen – Möglichkeiten**



**STADT ZWICKAU**  
AUTOMOBIL- UND  
ROBERT-SCHUMANN-STADT



# Turnerheim Cainsdorf



## **TURNERHEIM Cainsdorf**

- 2015 teilweiser Umbau für den Schnitzverein Kosten 148.000 € einschl. Holzlagerschuppen
- weitere Investitionen bisher finanziell nicht gesichert,
- Nach Aufgabe der Gaststätte ungenutzt – Objekt soll zum Gemeindehaus entwickelt werden



**STADT ZWICKAU**  
AUTOMOBIL- UND  
ROBERT-SCHUMANN-STADT

## Planung Garten- und Friedhofsamt

**Unterstützung der Kleingartenvereine** (über Stadtverband der Kleingärtner)

**Baumpflege** Helmholtzstraße, Wildenfelser Straße, von Schlegel Straße, Lindenallee, O. u.U. Kohlenstraße, Birkensteig

**Mulderadweg** – Ausbesserung ab sofort zwischen KGA Neuland und Cainsdorfer Bahnhof





Restarbeiten am Turm Westsachsenstadion abgeschlossen



STADT ZWICKAU

AUTOMOBIL- UND  
ROBERT-SCHUMANN-STADT

Neubau - Hort



**Standort ehem. Turnhalle, Kapazität 200 Kinder (Nikolaischule)  
zweigeschossig, nicht unterkellert Massivbau  
Kosten ca. 3.200.000 EUR Baubeginn Juli 2015 - Übergabe  
fertig 08.08.2016 mit Schulbeginn**



Sanierung - KITA



Kita Zwergenland ASB Bergstraße in Cainsdorf  
2016 Dachsanierung 100.000 € 31. – 34. KW



**STADT ZWICKAU**  
AUTOMOBIL- UND  
ROBERT-SCHUMANN-STADT



## **Bebelgrundschule Oberhohndorf**

- 2010/2011 Erneuerung aller Fenster KPII
- 2013 brandschutztechnische Ertüchtigung,  
Anbau Fluchttreppe als 2. Rettungsweg
- 2014 Einbau von Brandschutzelementen Flure /  
neue Zimmertüren
- 2014 Einbau neuer Gasheizkessel 30.000 €
- 2014/2015 Neubau Sporthalle
- 2015 Abbruch alte Sporthalle 2015
- 2016 Beginn der Planungen für die Sanierung 90 T €
- 2017 Beginn der Sanierung Kosten ca. 1.490 T €





Herr Prof. Dr. Tobias Teich GIZ GmbH und WHZ Zwickau  
Gesellschaft für Intelligente Infrastruktur Zwickau mbH  
Umbau ehemaliges Erlenbad zum Kompetenzzentrum



# Grundsteinlegung

*Prof. Dr. Tobias Teich, Michael Bartsch*

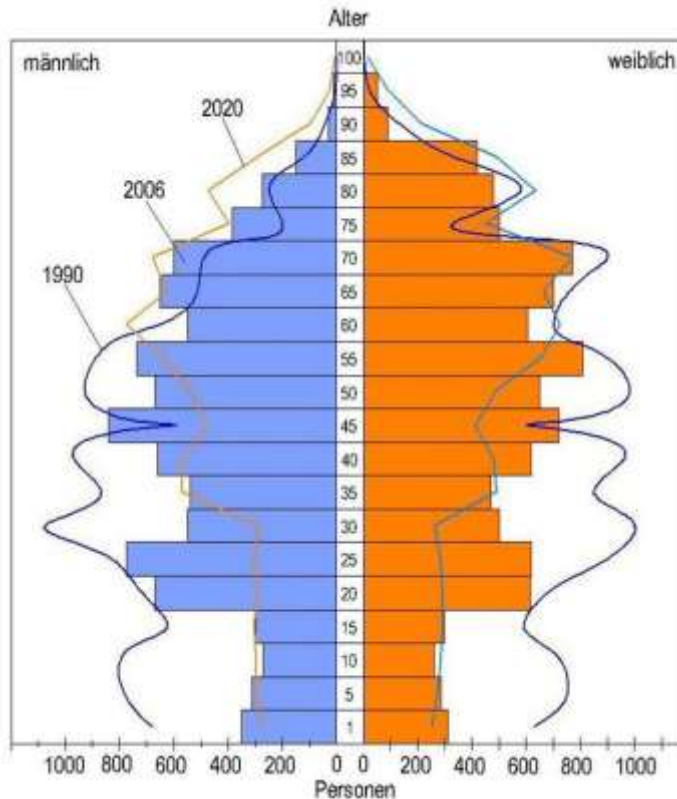
Gesellschaft für Intelligente Infrastruktur Zwickau mbH, Geschäftsführer



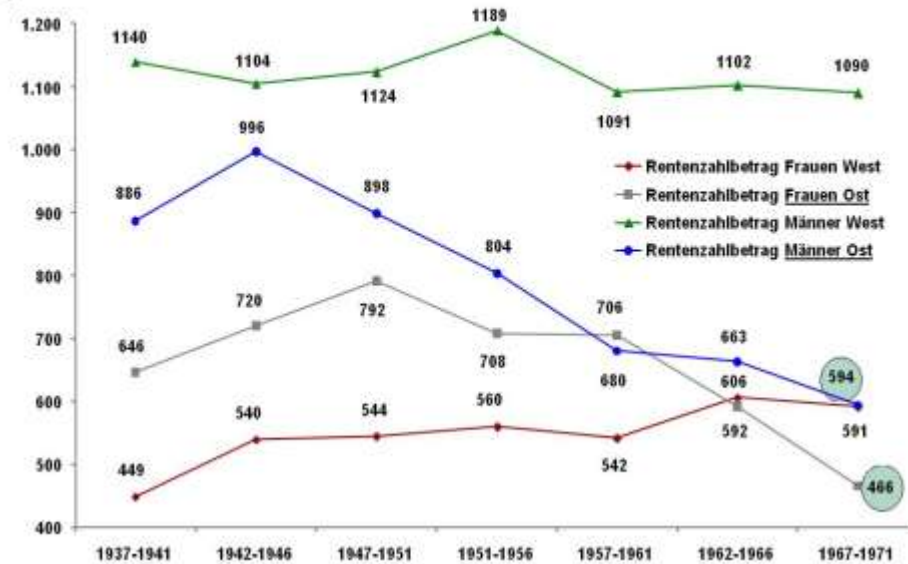


# Motivation - Demografie

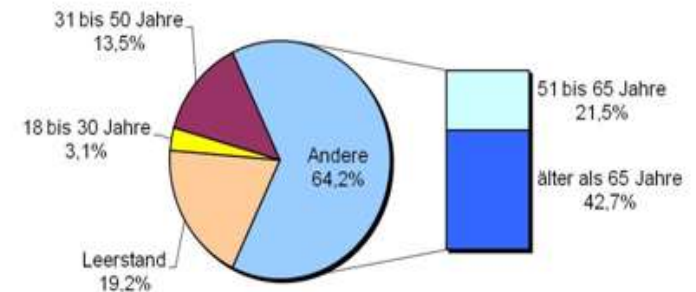
## Bevölkerungsprognose (Zwickau):



Renten – Mittlere Bruttozahlbeträge (in €)



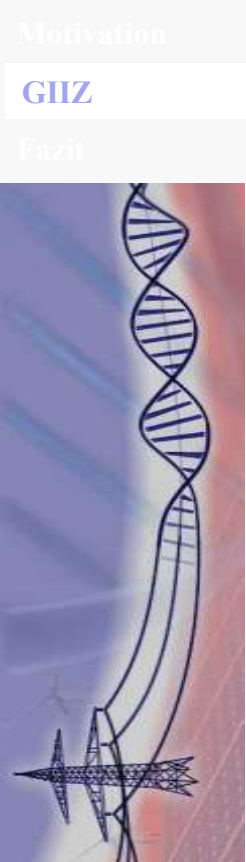
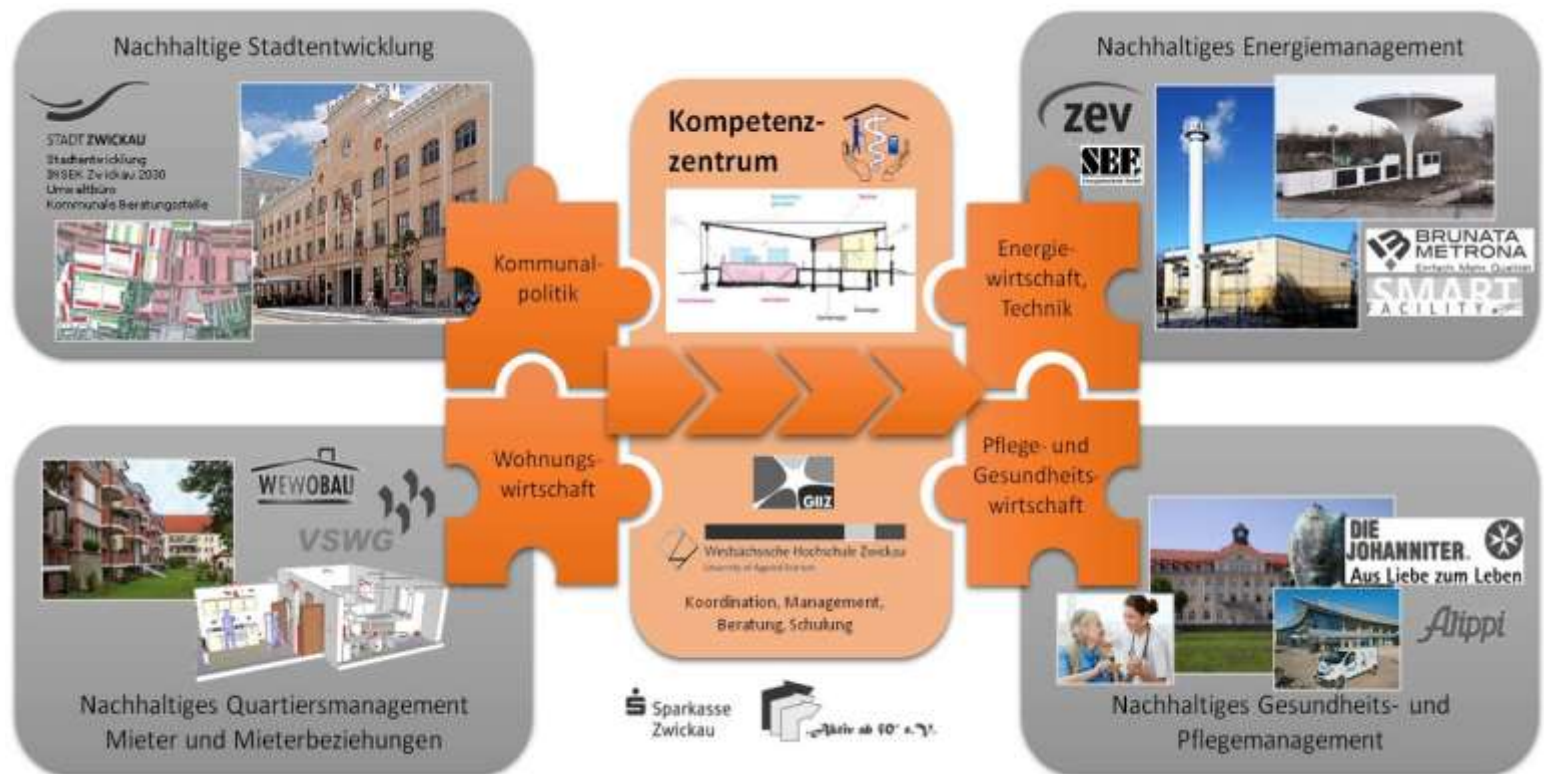
Wohnungsbestand nach Altersgruppen der Mieter



Quelle: Stat. Landesamt

# GIIZ – Kompetenzzentrum

**Ziel:** neue Geschäftsprozesse identifizieren und in einem integriertem Konzept instrumentalisieren





# GIIZ – Demonstration & Forschung



*Was wollen wir tun?*

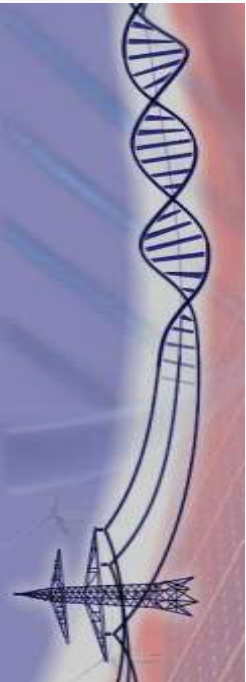
1. smarter leben
2. smart erleben
- ( 3. erle)



Motivation

GIIZ

Fazit



# Erlenbad - Erdgeschoss

Motivation

GIIZ

Fazit



Ausstellung  
Heizzentrale

Ausstellung „Gläserne Wohnung“

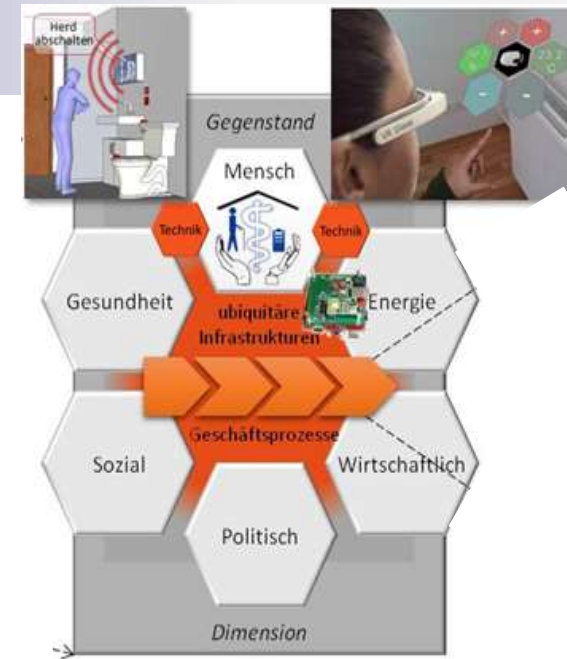


# Erlenbad - Gesundheit

## Musterwohnung

mit ubiquitären Bedienelementen und Facetten der energetischen Betrachtung sowie gesundheitswirtschaftlicher Elemente, z.B.

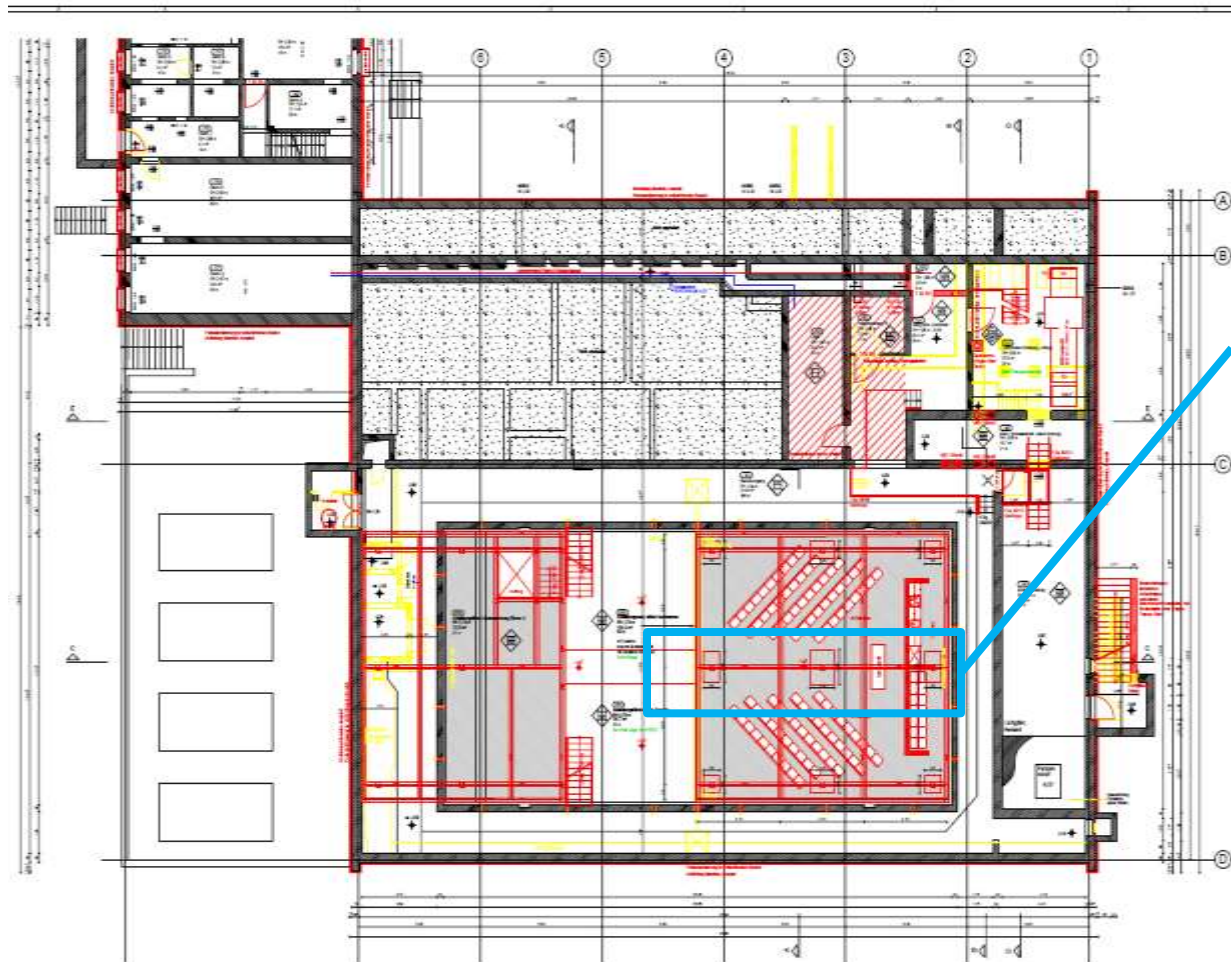
- moderne Bedienkonzepte,
- sprechende Möbel,
- unterstützende Elemente der Pflege



## Partner:



# Erlenbad - Untergeschoss



Konferenzraum



Motivation

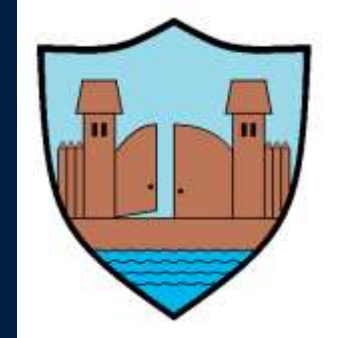
GIIZ

Fazit

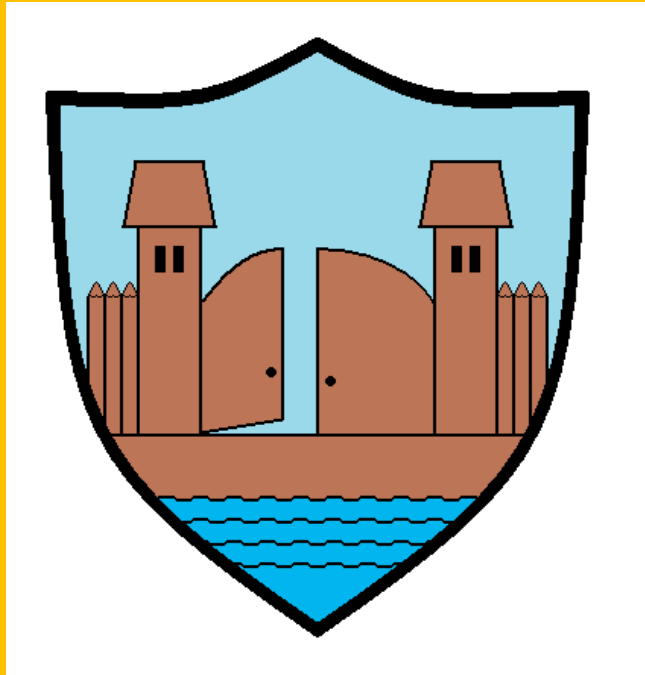




Frau Anja Bausch Koordinatorin Stadtmission Zwickau  
**Historisches Dorf**



# Historisches Dorf in territorio Zwickaw



Ein soziales und soziokulturelles Projekt



# Allgemeine Daten zum Dorf

Ort: Zwickau, altes Erlenbad, Nähe Perle und Mercyland

Größe: ca. 2000 qm

Anlass: 900 Jahr-Feier Zwickau (1. Mai 2018)

Beginn: 21. April 2015

Finanzierung: Aktion Mensch und Spendengelder

Nutzung: u.a. Aufzeigen des Lebens vor 900 Jahren in Zwickau, kulturelle und soziale Angebote, themenbezogener Unterricht, Workshops etc.



# Kooperationspartner

In Zusammenarbeit mit:

- ✘ Likedeeler-Zwickau e.V.
- ✘ Alter Gasometer e.V.
- ✘ Stadtmission Zwickau e.V.

Mit Unterstützung von:

- ✘ ROTARY Club Zwickau/ Glauchau und
- ✘ Stadt Zwickau,
- ✘ ZEV
- ✘ ...





# Einbettung und Lage

## Schedewitz

- Naherholungsgebiet Muldenwanderweg und –radweg
- BMX- Strecke
- Dirtbike-Strecke
- Kletterpark
- Eislaufbahn
- Ballspielwiese



# Die Idee



- soll Jugendliche zu Verantwortungsübernahme motivieren
- Kombination aus sozialpädagog. Ansätzen und schöpferischen Tuns
- Gewinnung von Kompetenzen im soz. Umgang in der Gesellschaft
- Förderung des Selbstwertgefühls



**Wir vermitteln den Teilnehmern:  
Auf jeden kommt es an, jeder wird gebraucht, jeder  
fasst mit an!**



# Aufgaben und Ziele

historisches Erlebnisdorf, ohne  
musealen Charakter

kreative, sozialkulturelle und  
bildungsorientierte Ansätze

Verbindung von Generationen und  
Menschen mit verschiedenen  
kulturellen, religiösen sowie  
gesellschaftlichen Hintergründen

Außergewöhnliches Erlebnisangebot,  
welches der Stadt ein weiteres  
touristisches Ansehen bringt

Einbeziehung von Bürgerinnen und  
Bürger in allen Phasen





# Realisierung



# Seitenansicht





# 1. Schritt: 21. April 2015

## Erster Spatenstich

- 21. April 2015 = 1. Spatenstich
- Zahlreiche Gäste
- 1. Spatenstich = 1. Anpflanzung einer Weide



# 2. Schritt der Umsetzung: April 2015

## Weidepflanzung

- Fertigstellung der Weidenhecke
- Intensive Unterstützung durch das Garten- und Friedhofsamt





### 3. Schritt: Mai 2015

## Schälen und Schleifen der Robinien

- Ständersäulen = Robinien
- Jugendliche entrinden
- Jugendliche befreien mit Hilfe der Holzhandwerker vom Splintholz und schleifen anschließend



## 4. Schritt: Juni – August 2015

### Fällen und Vorbereiten der benötigten Hölzer für die Handwerkerstände

- Werdauer Wald
- Einschlag von Bäumen unter fachkundiger Anleitung
- anschließend: entästen, entrinden, in die richtigen Längen schneiden und am Wegrand aufstapeln (Jugendliche)





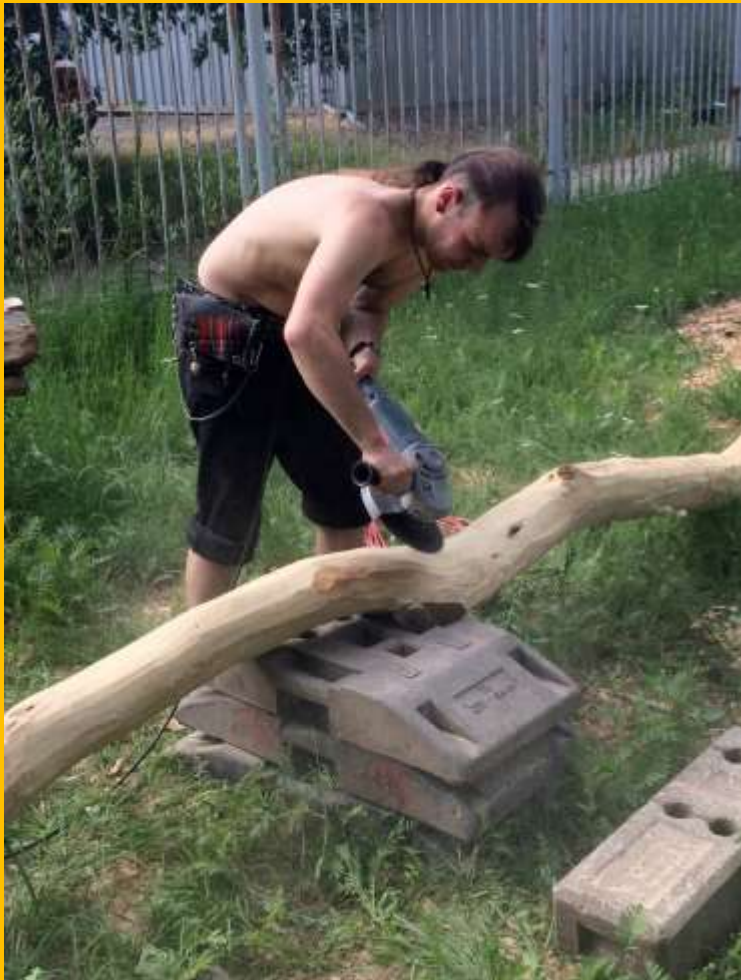
# 5. Schritt: Historisches Dorf goes Historisches Markttreiben



- Gemeinsame Präsentation
- Schauvorführungen im historischen Seildrehen per Hand
- Baumscheiben-Gestaltung für Kinder
- Herstellen von Prägestempeln mit Dorfmotiv
- Schmiedemeister präsentierte sein Handwerk
- Kids konnten sich beim Hammerbau ausprobieren



## 6. Schritt: Holzvorbereitende Maßnahmen



- weitere holzvorbereitende Aktivitäten: entrinden, schleifen, Holzstapel anlegen, Holzstapel abdecken





## 7. Schritt: School warm up im Dorf:

### 1. Work- und Erlebniscamp Herbst 2015

- Beide Herbstferienwochen
- Schüler beteiligen sich in den Ferien am Aufbau des Dorfes
- Aktive Feriengestaltung mit einem Stück lebendiger Zwickauer Geschichte
- Böcke bauen, Bautechniken kennenlernen, holzbauliche Kenntnisse erwerben und verfeinern



## 8. Schritt: November/ Dezember 2015

### Fertigstellung der Bauarbeiten für 2015



- Konstruktion und Errichtung der ersten 6 Ständersäulen mit Querverbindern
- Kids konnten Zimmermannstechniken erlernen
- z.B. Holznägel und Kopfbänder



# Projektwoche mit der Kompaktschule Zwickau



- 25. - 29. Januar 2016
- Schüler der 6. - 10. Klasse
- Rahmenkonstruktion der Handwerkerstände

# Winterferienprojekt

15. - 19. Februar 2016



- über 20 Teilnehmer aus verschiedenen Bereichen
- Fertigstellung der Dachkonstruktion



# Osterferienprojekt

29. März – 1. April 2016



- Projekt handmade mit dem Alten Gasometer
- über 25 Teilnehmer
- Eckehard Baumann und Swen Kaatz
- Fertigstellung der Rückwand
- Beginn einer Umzäunung aus selbst gefälltem Holz

# Aktion Wald

## Fürhjahr 2016

- Holzeinschlag an mehreren Wochenenden
- Unterstützung durch das THW (Fällarbeiten)
- Aufgabe der Jugendlichen: entästen, Entrinden, ablängen, zu Stapeln am Waldrand aufschichten





# Projekt im April

## 19. - 21. April 2016



# 2016?

- Fertigstellung der Handwerkerstände
- Beginn des Haupthauses
- Beginn des Lehmbackofens
- mittelalterliches Ernte-Dank-Fest am 22. Oktober 2016

Dazu müssen wir:

- weitere Sach- und Geld-Spenden gewinnen
- einen starken und aktiven Helferkreis aufbauen



Möglichkeit zur Diskussion und Anfragen

# Vielen Dank für Ihr Interesse und Ihre Hinweise

Ansprechpartner für Fragen der Stadtentwicklung

Herr Ziesler   Stabsstelle Stadtentwicklung   0375 83 1836   [stadtentwicklung@zwickau.de](mailto:stadtentwicklung@zwickau.de)

Ansprechpartner zu Themen der Stadtplanung und zum  
Stadtteilentwicklungskonzept SEKO

Herr Raußer   Bauplanungsamt   0375 83 6100   [stadtplanungsamt@zwickau.de](mailto:stadtplanungsamt@zwickau.de)

**Bitte achten Sie auch auf den kostenlosen Newsletter der Stadt Zwickau, in dem ganz aktuell auf alle wichtigen Themen und Termin in Zwickau hingewiesen wird**

**(Abo: [www.zwickau.de/newsletter](http://www.zwickau.de/newsletter))**



# **Einwohnerversammlung Stadtbezirk Süd**

**Stadtteile Mitte-Süd,  
Schedewitz-Geinitzsiedlung,  
Bockwa, Oberhohndorf, Cainsdorf**

Vielen Dank für Ihr Interesse und Ihre Hinweise



**STADT ZWICKAU**  
AUTOMOBIL- UND  
ROBERT-SCHUMANN-STADT