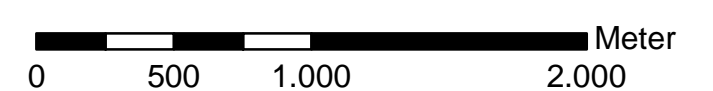


Karte 10





STADT ZWICKAU

AUTOMOBIL- UND
ROBERT-SCHUMANN-STADT

Integriertes Stadtentwicklungskonzept INSEK Zwickau 2030 Fortschreibung

Übersicht Standorte im Rahmen Schulnetzplanung

Karte 11

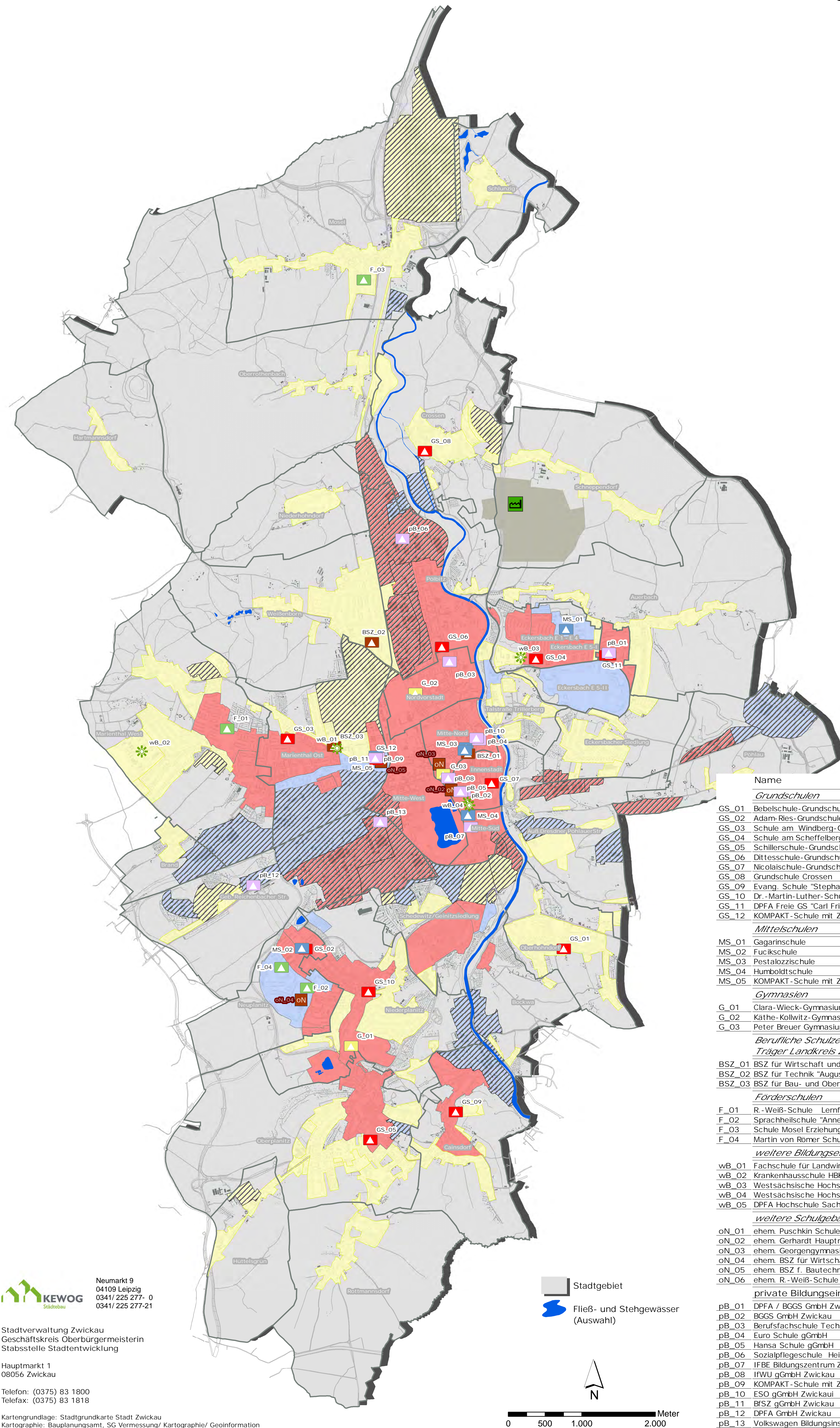
Legende

Schulnetz

- Grundschule
- Mittelschule
- Gymnasium
- Förderschule
- berufliche Schulzentren
- private Bildungseinrichtungen
- weitere Bildungseinrichtungen
- Gebäude ohne Nutzung

STE - Kategorien

- konsolidiertes Gebiet - Wohnen
- konsolidiertes Gebiet - Gewerbe
- konsolidierungswürdiges Gebiet - Wohnen
- konsolidierungswürdiges Gebiet - Gewerbe
- Umstrukturierungsgebiet - Wohnen
- Umstrukturierungsgebiet - Gewerbe, sonstige Gebiete
- regionaler Vorsorgestandort Industrie



Name	Straße	Hnr
<i>Grundschulen</i>		
GS_01	Bebelschule-Grundschule	Helmholtzstraße 21
GS_02	Adam-Ries-Grundschule	Ernst-Grube-Straße 78
GS_03	Schule am Windberg-Grundschule	Windbergstraße 68
GS_04	Schule am Scheffelberg-Grundschule	Sternenstraße 3
GS_05	Schillerschule-Grundschule	Uthmannstraße 25
GS_06	Ditteschule-Grundschule	Leipziger Straße 107
GS_07	Nicolaischule-Grundschule	Katharinenstraße 18
GS_08	Grundschule Crossen	Schneppendorfer Straße 14
GS_09	Evang. Schule "Stephan Roth"	Kirchstraße 4
GS_10	Dr.-Martin-Luther-Schule	Bleistraße 1
GS_11	DPFA Freie GS "Carl Friedrich Benz"	Salutstraße 4
GS_12	KOMPAKT-Schule mit Zukunft	Frobelstraße 17
<i>Mittelschulen</i>		
MS_01	Gagarinschule	Wostokweg 74
MS_02	Fuckischule	Ernst-Grube-Straße 76
MS_03	Pestalozzischule	Leipziger Straße 1
MS_04	Humboldtschule	Lothar-Streit-Straße 2
MS_05	KOMPAKT-Schule mit Zukunft	Frobelstraße 17
<i>Gymnasien</i>		
G_01	Clara-Wieck-Gymnasium	Schloßplatz 1
G_02	Käthe-Kollwitz-Gymnasium	Lassallestraße 1
G_03	Peter Breuer Gymnasium	Georgenstraße 3
<i>Berufliche Schulzentren (BSZ) Träger Landkreis Zwickau</i>		
BSZ_01	BSZ für Wirtschaft und Gesundheit	Dr.-Friedrichs-Ring 43
BSZ_02	BSZ für Technik "August Horch"	Dieselstraße 17
BSZ_03	BSZ für Bau- und Oberflächentechnik	Werdauer Straße 72
<i>Förderschulen</i>		
F_01	R.-Weiß-Schule Lernförderung	Marienthaler Straße 164A
F_02	Sprachheilschule "Anne Frank"	Neuplanitzer Straße 86
F_03	Schule Mosel Erziehungshilfe	Platz der Deutschen Einheit 1
F_04	Martin von Römer Schule - Schule für geistig Behinderte	Allendestraße 9
<i>weitere Bildungseinrichtungen</i>		
wB_01	Fachschule für Landwirtschaft	Werdauer Straße 70
wB_02	Krankenhauschule HBK Zwickau gGmbH	Karl-Keil-Straße 35
wB_03	Westsächsische Hochschule Zwickau WHZ Campus Eckersbach	Scheffelstraße 39
wB_04	Westsächsische Hochschule Zwickau WHZ Campus Innenstadt	Dr.-Friedrichs-Ring 2A
wB_05	DPFA Hochschule Sachsen	Salutstraße 4
<i>weitere Schulgebäude ohne Nutzung</i>		
oN_01	ehem. Puschkin Schule	Leipziger Straße 1
oN_02	ehem. Gerhardt Hauptmann Gymnasium	Platz der Deutschen Einheit 3
oN_03	ehem. Georgengymnasium	Georgenplatz 1
oN_04	ehem. BSZ für Wirtschaft + 2 weitere Schulgebäude am Standort	Neuplanitzer Straße 92
oN_05	ehem. BSZ f. Bautechnik, Außenstelle	Frobelstraße 16
oN_06	ehem. R.-Weiß-Schule I	Pauluskirchplatz 6
<i>private Bildungseinrichtungen</i>		
pB_01	DPFA / BGGS GmbH Zwickau	Salutstraße 4A
pB_02	BGGS GmbH Zwickau	Peter-Breuer-Straße 5
pB_03	Berufsfachschule Technik ciT GmbH	Leipziger Straße 130
pB_04	Euro Schule gGmbH	Max-Pechstein-Straße 22
pB_05	Hansa Schule gGmbH	Dr.-Friedrichs-Ring 2C
pB_06	Sozialpflegeschule Helmerer gGmbH	Schubertstraße 3
pB_07	IFBE Bildungszentrum Zwickau gGmbH	Lothar-Streit-Straße 10
pB_08	IFWU gGmbH Zwickau	Schumannstraße 5
pB_09	KOMPAKT-Schule mit Zukunft	Frobelstraße 17
pB_10	ESO gGmbH Zwickau	Max-Pechstein-Straße 29
pB_11	BFSZ gGmbH Zwickau	Frobelstraße 17
pB_12	DPFA GmbH Zwickau	Reichenbacher Straße 158
pB_13	Volkswagen Bildungsinstitut GmbH	Reichenbacher Straße 76



Neumarkt 9
04109 Leipzig
0341/ 225 277- 0
0341/ 225 277-21

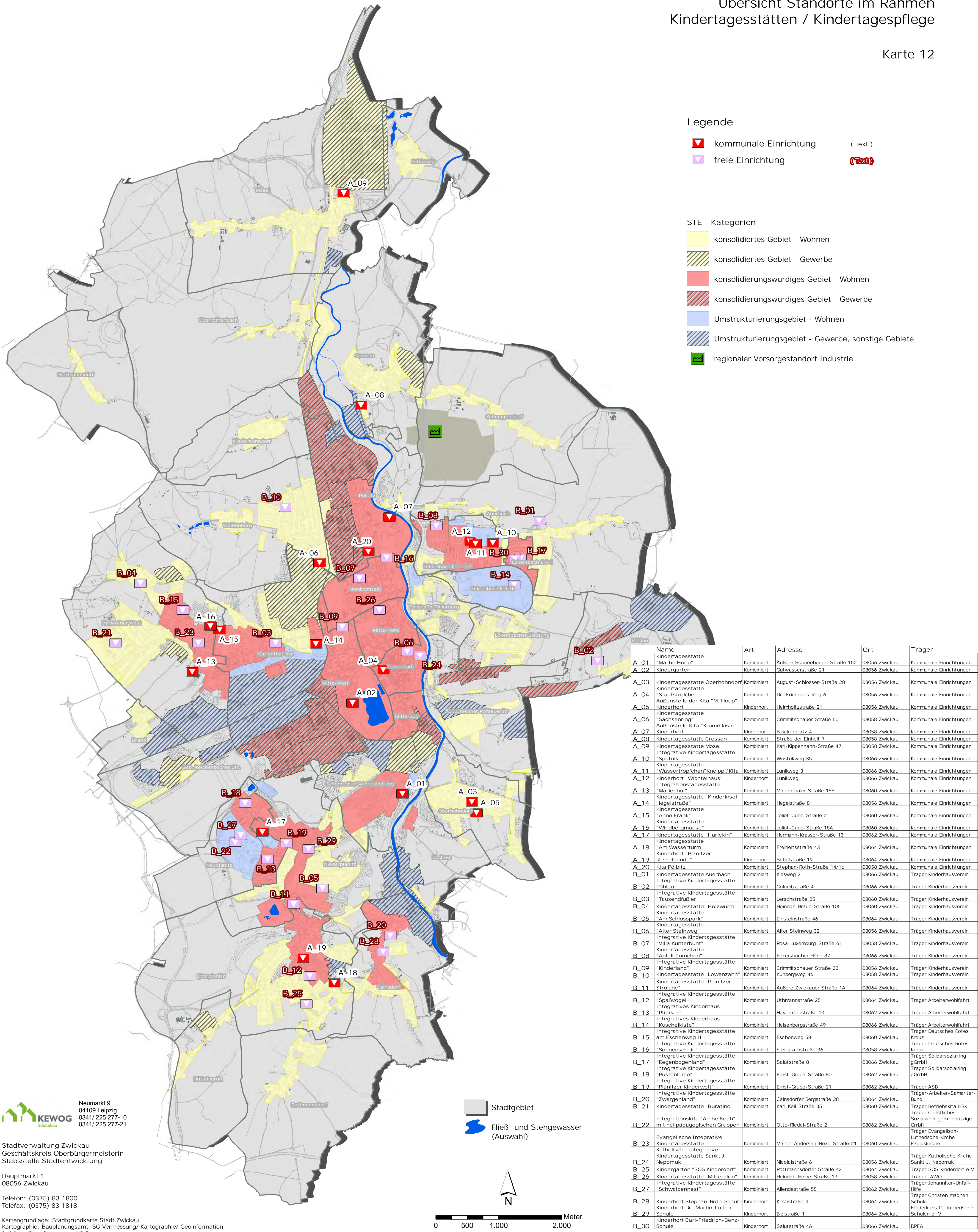
Stadtverwaltung Zwickau
Geschäftskreis Oberbürgermeisterin
Stabsstelle Stadtentwicklung

Hauptmarkt 1
08056 Zwickau

Telefon: (0375) 83 1800
Telefax: (0375) 83 1818

Kartengrundlage: Stadtgrundkarte Stadt Zwickau
Kartographie: Bauplanungsamt, SG Vermessung/ Kartographie/ Geoinformation
fachliche Grundlagen: gemäß Fachplanungen

hergestellt am: 2013 09 23





STADT ZWICKAU

AUTOMOBIL- UND
ROBERT-SCHUMANN-STADT

Integriertes Stadtentwicklungskonzept INSEK Zwickau 2030 Fortschreibung

Übersicht Standorte im Rahmen Pflegeeinrichtungen

Karte 13

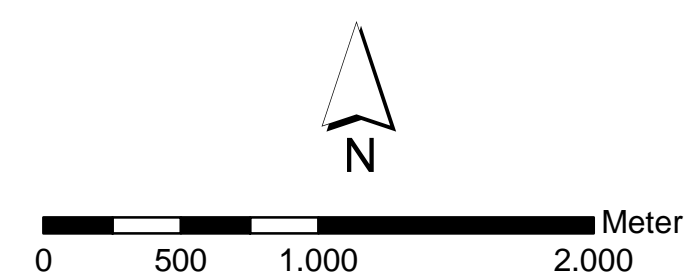
Legende

- APH Pflegeheim (Text)
- BW betreutes Wohnen (Text)
- KH Kinderheim (Text)

STE - Kategorien

- konsolidiertes Gebiet - Wohnen
- konsolidiertes Gebiet - Gewerbe
- konsolidierungswürdiges Gebiet - Wohnen
- konsolidierungswürdiges Gebiet - Gewerbe
- Umstrukturierungsgebiet - Wohnen
- Umstrukturierungsgebiet - Gewerbe, sonstige Gebiete
- regionaler Vorsorgestandort Industrie

- Stadtgebiet
- Fließ- und Stehgewässer (Auswahl)



Neumarkt 9
04109 Leipzig
0341/ 225 277- 0
0341/ 225 277-21

Stadtverwaltung Zwickau
Geschäftskreis Oberbürgermeisterin
Stabsstelle Stadtentwicklung

Hauptmarkt 1
08056 Zwickau

Telefon: (0375) 83 1800
Telefax: (0375) 83 1818

Kartengrundlage: Stadtgrundkarte Stadt Zwickau
Kartographie: Bauplanungsamt, SG Vermessung/ Kartographie/ Geoinformation
fachliche Grundlagen: gemäß Fachplanungen

hergestellt am: 2013 09 23

Karte 14

