

# **Einwohnerversammlung**

## **Stadtbezirk NORD**

**Stadtteile**  
**Mosel, Oberrothenbach, Schlunzig,**  
**Crossen, Schneppendorf,**  
**Hartmannsdorf, Niederhohndorf und**  
**Pölbitz**

05.12.2018 18:00 Uhr Sporthalle Mosel



**STADT ZWICKAU**  
AUTOMOBIL- UND  
ROBERT-SCHUMANN-STADT

Sehr geehrte Besucherinnen und Besucher,

wir begrüßen Sie herzlich zur Einwohnerversammlung. Bitte beachten Sie folgende Regelungen:

- Bild-, Film-, Video und Tonaufnahmen aller Art sind ohne vorherige schriftliche Genehmigung durch die Stadtverwaltung nicht erlaubt.
- Es dürfen keine lärmproduzierenden Gegenstände benutzt werden.
- Transparente, Plakate und Banner sind nicht erlaubt.
- Das Zeigen von politischen Aussagen, beispielsweise auf Kleidungsstücken, ist nicht gestattet.
- Flugblätter und andere Informationsmaterialien dürfen ohne vorherige schriftliche Genehmigung der Stadtverwaltung nicht verteilt oder ausgelegt werden.
- Handys und andere mobile Endgeräte sind auszuschalten.

Wir bitten um Verständnis für diese Maßnahmen. Die Regelungen sollen einen reibungslosen Ablauf der Einwohnerversammlung gewährleisten und dienen zugleich Ihrer und der Sicherheit Ihrer Mitmenschen.

Stadt Zwickau

Die Oberbürgermeisterin



**STADT ZWICKAU**

AUTOMOBIL- UND  
ROBERT-SCHUMANN-STADT

# Einwohnerversammlung

## Bürgerbeteiligung zum B-Plan 116 Erweiterung VW Mosel

18:00 Uhr bis 18:45

## Einwohnerversammlung zu den Stadtteilen

18:45 Uhr bis ...

demographische Entwicklung in den Stadtteilen

Entwicklungsprojekte

ILE/LEADER - Projekte

Hochwasserschutz LTV

WISMUT

Netze

Infrastruktur

Leitung der Einwohnerversammlung:

Oberbürgermeisterin Frau Dr. Findeiß



# Einwohnerversammlung

## **Bürgerbeteiligung zum B-Plan 116 Erweiterung VW Mosel Verfahrensschritt Öffentlichkeitsbeteiligung**

„Beteiligung der Öffentlichkeit nach § 3 Abs. 1 BauGB“ am  
Bebauungsplan 116 Zwickau-Mosel - Erweiterung VW Werk  
östlich B175

siehe beigefügte Präsentationen



**STADT ZWICKAU**  
AUTOMOBIL- UND  
ROBERT-SCHUMANN-STADT

# 900 Jahre Zwickau 1118 - 2018



<http://www.900jahre-zwickau.de/>



**STADT ZWICKAU**  
AUTOMOBIL- UND  
ROBERT-SCHUMANN-STADT



# 4. Sächsische Landesausstellung 2020

INDUSTRIE | KULTUR | SACHSEN

4. Sächsische Landesausstellung 2020

Leitausstellung im Audibau Zwickau



Zusätzlich zur zentralen Ausstellung in Zwickau wird es 2020 sechs Begleitstandorte, -ausstellungen an authentischen Orten geben.



**STADT ZWICKAU**

AUTOMOBIL- UND  
ROBERT-SCHUMANN-STADT

# 4. Sächsische Landesaussstellung 2020

Siegerbeitrag Architekturwettbewerb



**AFF ARCHITEKTEN** Berlin

**GEORGI architektur+stadtplanung GmbH** Chemnitz

Stabsstelle Stadtentwicklung

Grafik Stadt Zwickau



**STADT ZWICKAU**

AUTOMOBIL- UND  
ROBERT-SCHUMANN-STADT

## Finanzhaushalt 2019 / 2020

Der Haushalt für die Stadt Zwickau für die Jahre 2019 /2020 soll in der nächsten Stadtratssitzung beschlossen werden.

Ziel ist, sehr frühzeitig im Jahr 2019 über einen bestätigten Haushalt zu verfügen und Aufträge auslösen zu können. Bestandteil des Finanzhaushaltes wird auch wieder ein Bürgerhaushalt sein.

Es wird auch 2019 einen Aufruf zur Einreichung von Projekten für den Bürgerhaushalt geben.

## Bürgerhaushalt 2018 – Vollzug zum 20.09.18

Fachamt	Maßnahme	Umsetzung 2018
67	Aufrüstung der Spielplätze– großer Spielplatz Neu-Planitz	ja
67	Ersatz Spielgeräte, Erneuerung und Erweiterung des Spielplatzes, Bank und Abfallbehälter am Spielplatz Gert-Fröbe-Str. 91	Ja
67	Touristisches Wegeleitsystem Stadtwald neu – <i>in Vorbereitung</i>	offen
67	Sanierung / Erweiterung Spielplatz in der Vogelsiedlung	ja
67	Umzäunung Spielplatz Arnold-Zweig-Weg Reparatur Klettergerüst	ja
67	Erweiterung / Erneuerung Spielplatz im Ortsteil Crossen	ja
67	Ersatz Spielgeräte Spielplatz am Rosenhag Oberplanitz	ja
67	Wegeausbau Knappengrund zwischen Brücke und Abzweig Trillerstraße abs., Anbringen Geländers am abfallenden Hang	ja
67	Aufstellen 2 überdachte Sitzgruppen Kinderspielplatz Oberroth.	ja
67	Aufstellen 2 Fahrradständer Kinderspielplatz in Oberrothenbach	ja
67	mehr Mülleimer an der Mulde, nördlich der Eckersbacher Brücke	ja
67	Aufstellen von Freiraummöbeln an jeweils verschiedenen Orten (Hauptmarkt, Kornmarkt, Rosenweise, Schwanenteich) – Anlehnung an Enzi-Möbel in Wien	ja



**STADT ZWICKAU**

AUTOMOBIL- UND  
ROBERT-SCHUMANN-STADT



# INSEK Zwickau 2035/2050

Wie soll Zwickau in 15-20 Jahren aussehen? Was soll bewahrt werden und was ist entbehrlich? Was ist zusätzlich erforderlich? Wo sind unsere Stärken und Schwächen? Wie können wir die Einwohnerzahlen stabilisieren? Wie gelingt eine weiterhin positive wirtschaftliche Entwicklung? Wie sichern wir einen offenen, partnerschaftlichen und friedlichen Umgang miteinander? ...  
Viele Fragen und sicher auch viele Antworten.

Das INSEK Zwickau 2030 wurde 2013 vom Stadtrat bestätigt. Jetzt steht für das Jahr 2019 die Neuauufstellung/Fortschreibung an.

Dazu benötigen wir Ihre Hinweisen, Meinungen, Vorschläge, Ideen und eine respektvolle Diskussion.

## Beteiligen Sie sich! Es ist Ihre Stadt!

Stabsstelle Stadtentwicklung  
Hauptmarkt 1  
08056 Zwickau

Rathaus Zi. 1.02  
[stadtentwicklung@zwickau.de](mailto:stadtentwicklung@zwickau.de)  
T 0375 83 1836 FAX 0375 83 1818



**STADT ZWICKAU**

AUTOMOBIL- UND  
ROBERT-SCHUMANN-STADT

Einwohnerentwicklung	2001	2008	2010	2013	30.06.2018	
Niederhohndorf	282	313	296	294	290	stabil
Hartmannsdorf	149	154	156	144	161	stabil
Oberrothenbach	661	625	646	633	655	stabil
Mosel	2350	2220	2151	2108	1981	stabil ( - )
Crossen	1591	1623	1620	1683	1674	stabil ( + )
Schneppendorf	526	590	564	550	534	stabil
Schlunzig	296	333	328	302	298	stabil
Pölbitz	3343	3717	3718	3755	3840	stabil ( + )

Einwohnerprognose	2001	2015	2020	2025	
Niederhohndorf	282	290	292	283	stabil
Hartmannsdorf	149	150	148	144	stabil
Oberrothenbach	661	644	637	617	stabil
Mosel	2350	2011	2144	2078	stabil
Crossen	1591	1749	1613	1563	stabil
Schneppendorf	526	547	554	537	stabil
Schlunzig	296	305	325	315	stabil
Pölbitz	3343	3737	3733	3638	stabil

**2008**  
**94.749 EW**

**2010**  
**93.517 EW**

**2012**  
**92.302 EW**

**2014**  
**91.238 EW**

**30.06.2018**  
**90.766 EW**



**STADT ZWICKAU**  
AUTOMOBIL- UND  
ROBERT-SCHUMANN-STADT

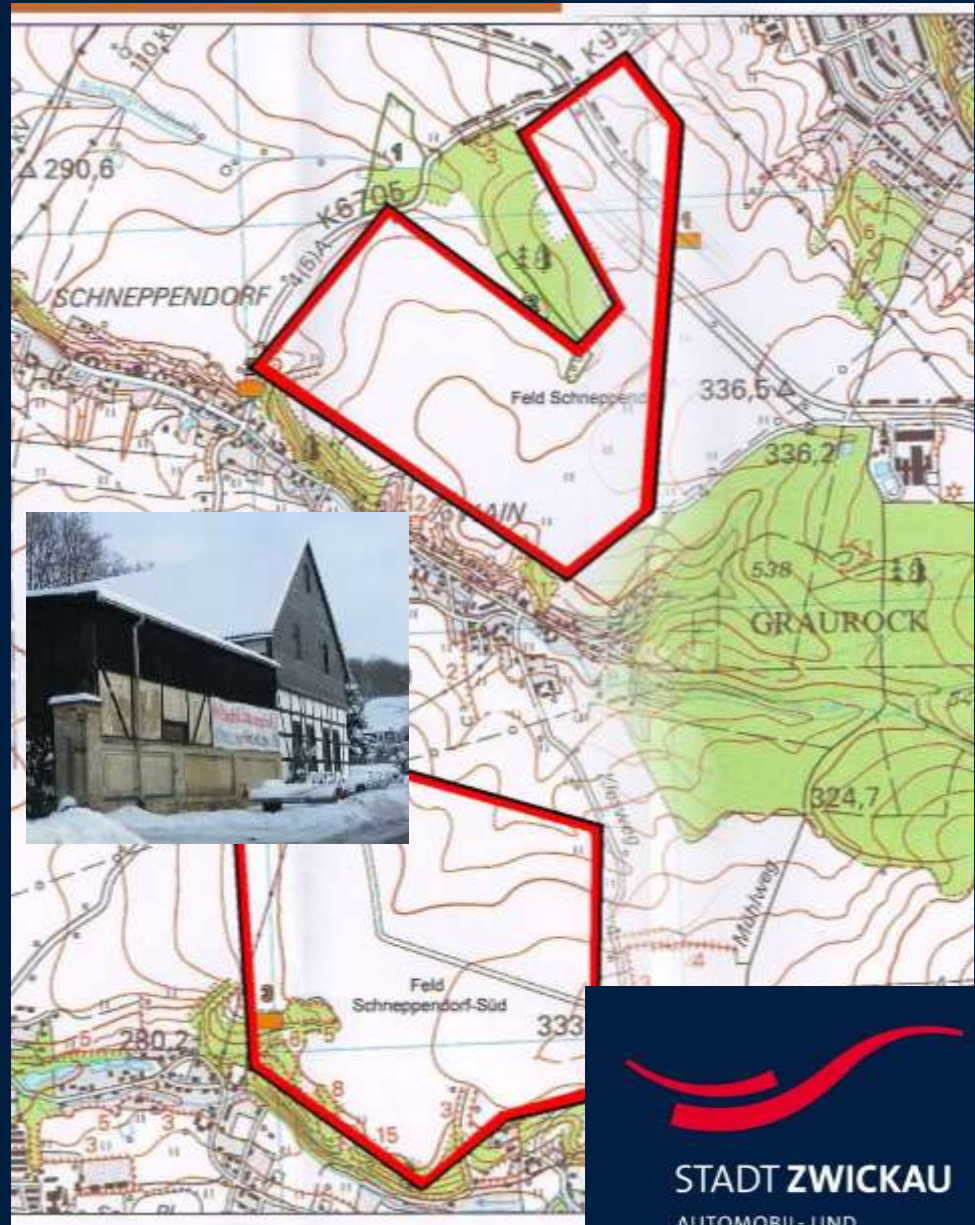
# Widerstand Kiesabbau

## Schneppendorf

seit 2008 ist Schneppendorf geprägt vom Widerstand vieler Einwohner gegen die Planungen zum Kiesabbau in Schneppendorf.

Nach einer Klage gegen das Oberbergamt in Freiberg haben die Sandwerke Biesern 2018 durch einen nicht mehr anfechtbaren Gerichtsbeschluss die Wiedereinsetzung in ihre Rechte als Eigentümer der Bergrechte an den Rohstoffvorkommen „Susi und Heidi“ in Schneppendorf erreicht.

Die Stadt Zwickau steht weiterhin zum Beschluss des Stadtrates zur Verhinderung des Kiesabbaus in Schneppendorf und wird sich auch im Regionalen Planungsverband entsprechend positionieren.



**STADT ZWICKAU**

AUTOMOBIL- UND  
ROBERT-SCHUMANN-STADT



IAA Dänkritz 2 ab Ende 2019

Fäkaliendeponie ab 2018-2020

IAA Helmsdorf

Rückbau der alten  
Wasseraufbereitung nach  
Fertigstellung Neubau 2019  
und Wegebau am Hauptdamm  
und  
Rückbau Bergehalde 09/2018



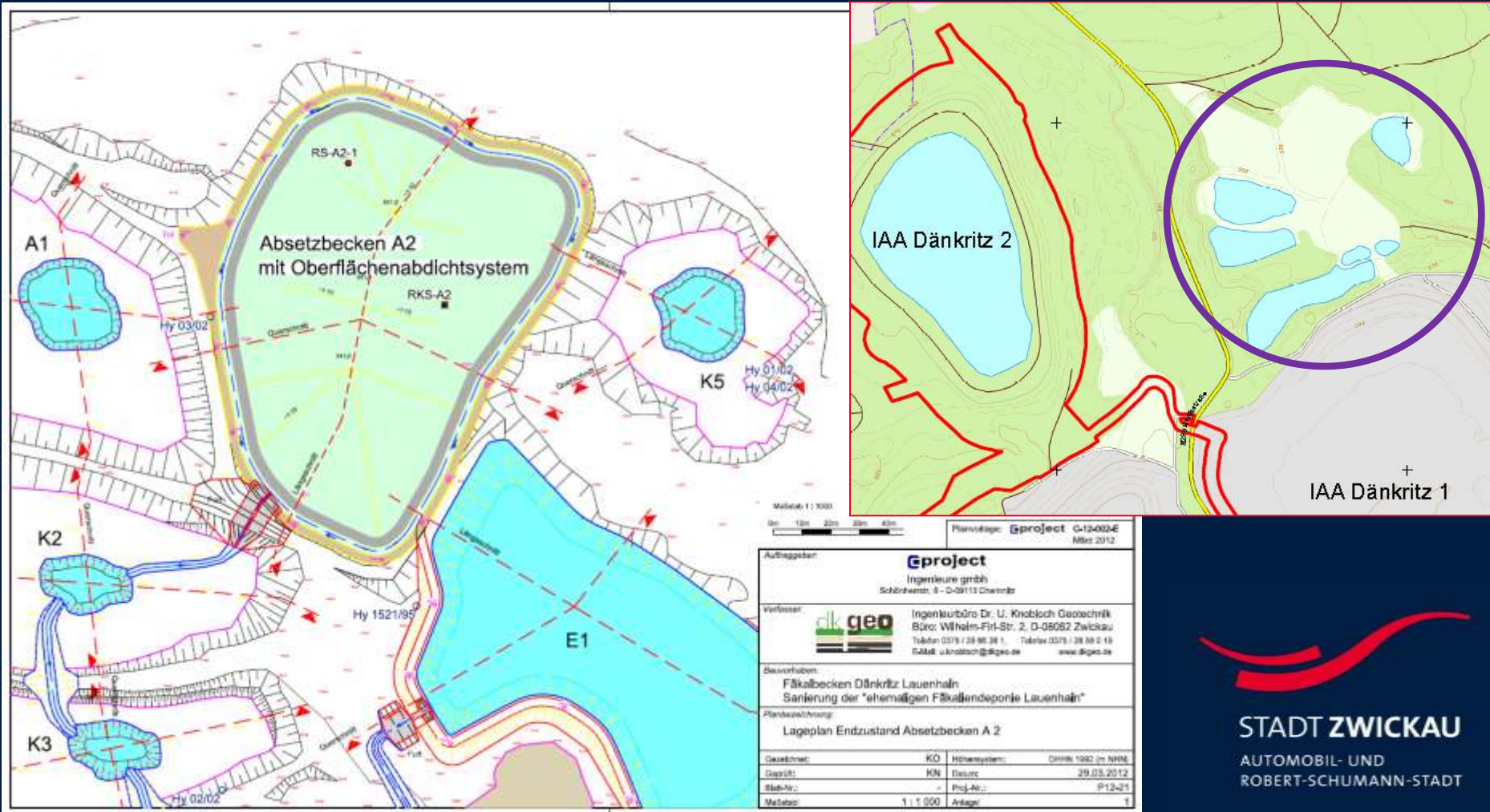


**verantwortlich Sanierungsbeirat „Wismut-Altstandorte“**

**Sanierungsbeginn frühestens Ende 2019 Sanierungsende offen**



- **Bauherr: Landkreis Zwickau; Baugenehmigung wird noch 2017 erwartet**
- **Trockenlegung + Ausräumen von 4 Becken; 1 Becken wird als Einlagerungsstelle/Hügel ausgebildet**
- **Anlegen einer dauerhaften großen Ersatzwasserfläche im Gelände**
- **Baubeginn: 2018**





Die weitere Sanierung der **Grundschule Crossen** und des Außengeländes und der Neubau / Anbau Hortgebäude sind für 2018-2021 vorgesehen.



GS Crossen in 2.BA ca. **2.925 T €**  
 Baubeginn 1. BA 03/2020  
 Baubeginn 2. BA 01/2021

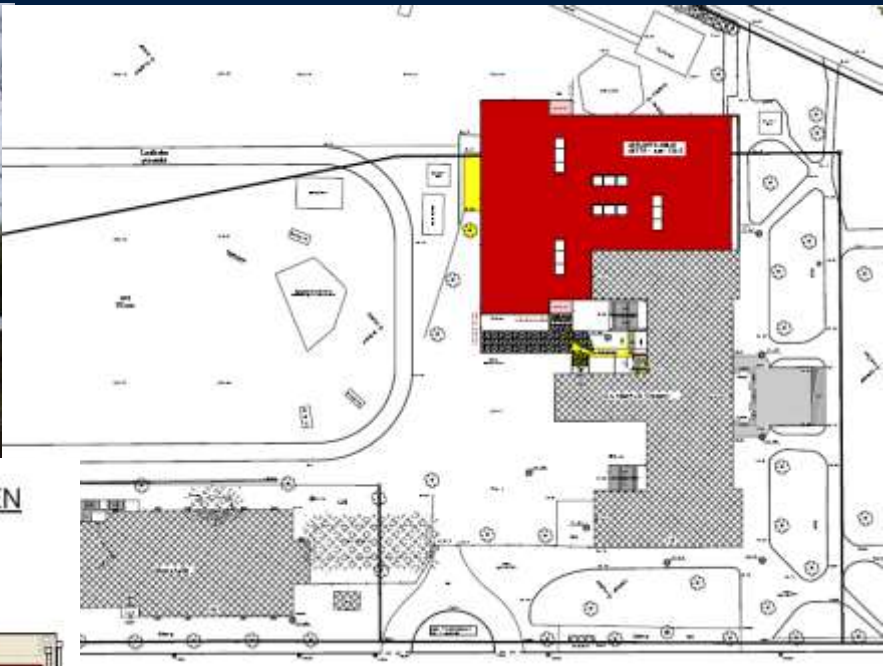
Gesamtfertigstellung einschl.  
 Außenanlagen 08/2021



**STADT ZWICKAU**  
 AUTOMOBIL- UND  
 ROBERT-SCHUMANN-STADT

Crossen 2018 ff

**Grundschule Crossen** eingeschossiger Neubau / Anbau Hortgebäude an der Südseite  
05/2019-02/2020 Neubau Hort einschl. Außenanlagen **2.024 T€**

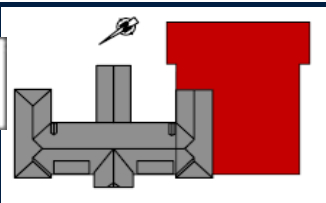


ANSICHT VON NORD - OSTEN



**BAUMANN & RAHM**  
Ingenieurbüro für Bauwesen - Beratende Ingenieure  
Petze-Breuer-Straße 38  
08056 Zwickau  
Telefon 0375/282012  
Telefax 0375/282311

**IBR**

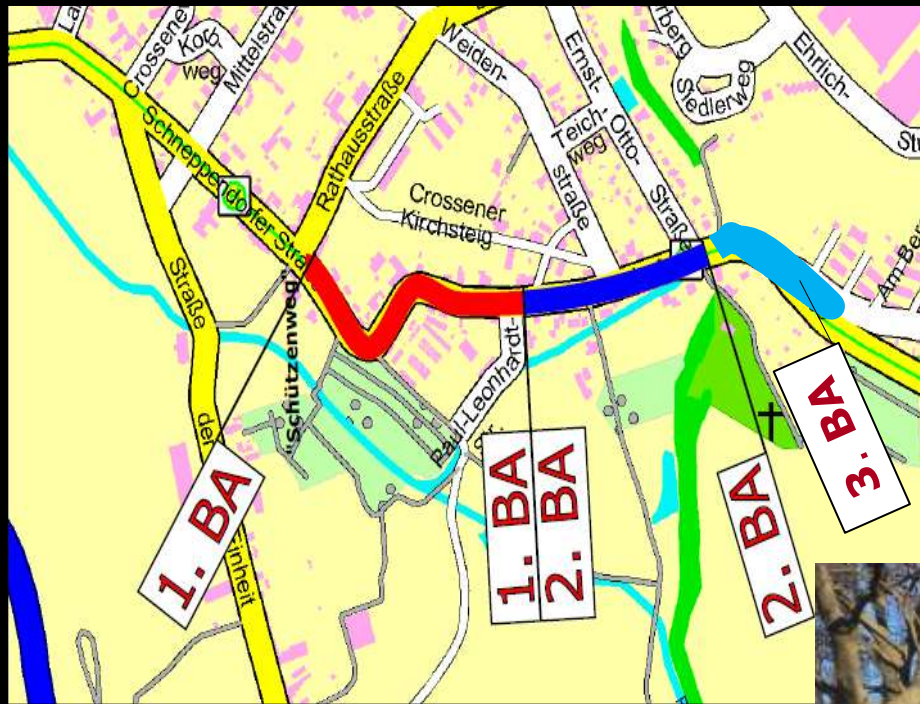


ANSICHT VON NORD - WESTEN



**STADT ZWICKAU**  
AUTOMOBIL- UND  
ROBERT-SCHUMANN-STADT





## Integrierte Ländliche Entwicklung ILE / LEADER

1. BA und 2. BA Sanierung Schneppendorfer Straße fertig bis E. Otto Straße 2016-2017

3. BA bis Str. Am Berg ab März bis Juni 2019 mit TW/AW-Leitungen WWZ , barrierefreie Haltestelle, Beleuchtung und Hochwasserschutz



**STADT ZWICKAU**

AUTOMOBIL- UND  
ROBERT-SCHUMANN-STADT



## Integrierte Ländliche Entwicklung ILE / LEADER

2018 Sanierung Park vor der Grundschule Crossen – Aufstellung Bänke Frühjahr 2019  
Sanierung kleine Grünfläche in Schlunzig ist erfolgt im Frühjahr 2019



**STADT ZWICKAU**

AUTOMOBIL- UND  
ROBERT-SCHUMANN-STADT



## Anschluss Zwickau-Nord an B93 bzw. Neubau der Mühlgrabenbrücke

Die Planungen eines Ersatzneubaues an Ort und Stelle liegen mit Entwurfsreife vor.

*Alternative Untersuchungen zur Öffnung des Straßendamms durch die Errichtung eines entsprechenden Brückenbauwerkes zwischen der Muldenbrücke und der jetzigen Mühlgrabenbrücke zeigen keine realistisch wirtschaftliche Variante.*



**STADT ZWICKAU**  
AUTOMOBIL- UND  
ROBERT-SCHUMANN-STADT



B175 Kreuzungsbauwerk nördlich Mosel Anschluss VW

2018  
vor wenigen Wochen Verkehrsfreigabe neuer Knoten B175  
noch erforderlich:  
Rückbau Baustelle, Errichtung Radwege einschließlich Brücken, Beschilderung und V-Leittechnik, Grüngestaltung und Bepflanzung  
Bauende 2020



Freie Presse 01.11.2017

Der Mega-Bau von oben

Auf der Großbaustelle der B 175 am VW-Fabrizierungswerk Zwickau-Mosel geht es voran, wie diese aktuelle Luftaufnahme zeigt. Am unteren Rand ist das Regenrückhaltebecken 2 zu erkennen. Die beiden neuen Straßenbrücken sind laut Stephan Hempel vom Bauüberwacher Pfl fertig. Noch im Bau befindet sich die Stützwand im Zuge der Zufahrtstrasse aus Zwickau - hier stehen unter anderem Abdichtungsarbeiten an (Bildmitte oberhalb zwischen den beiden neuen Bauwerken). Abgeschlossen sind dagegen die Umverlegung des Schlingbaches einschliesslich der Dammanstellung der zukünftigen Zufahrtstrasse zu VW und GKN. Bis Mai werden unter anderem die Anbindungen und das Regenrückhaltebecken 1 (im Bild innerhalb des linken Kreises) fertiggestellt. Ab Mai 2018 fließt der Verkehr über die neue Trasse, während die jetzigen Straßenbrücke über die B 175 (Bild oben rechts) abgebrochen wird. Ab September 2018 soll der Rückbau der Straßenbrücke über die Bahnanlagen (oben links) erfolgen. (rpt)

Foto: Ralph Kähler

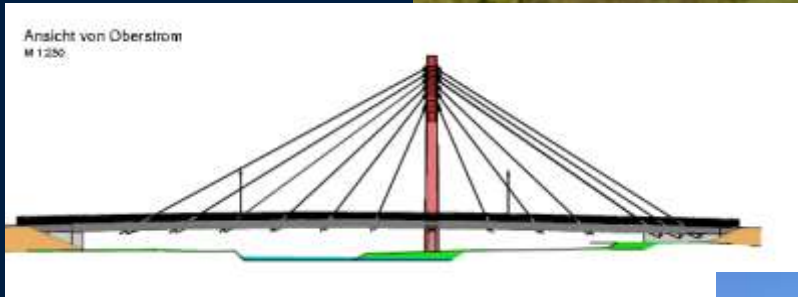
# Neubau der Muldenbrücke Schlunzig – gegenwärtig im Bau

nach Fertigstellung im Nov. 2019 - Abriss der alten Brücke

Kosten < 7 Mio €

Bilder 30.11.1018

© Auszüge  
Feststellungsentwurf  
Landkreis Zwickau 2016

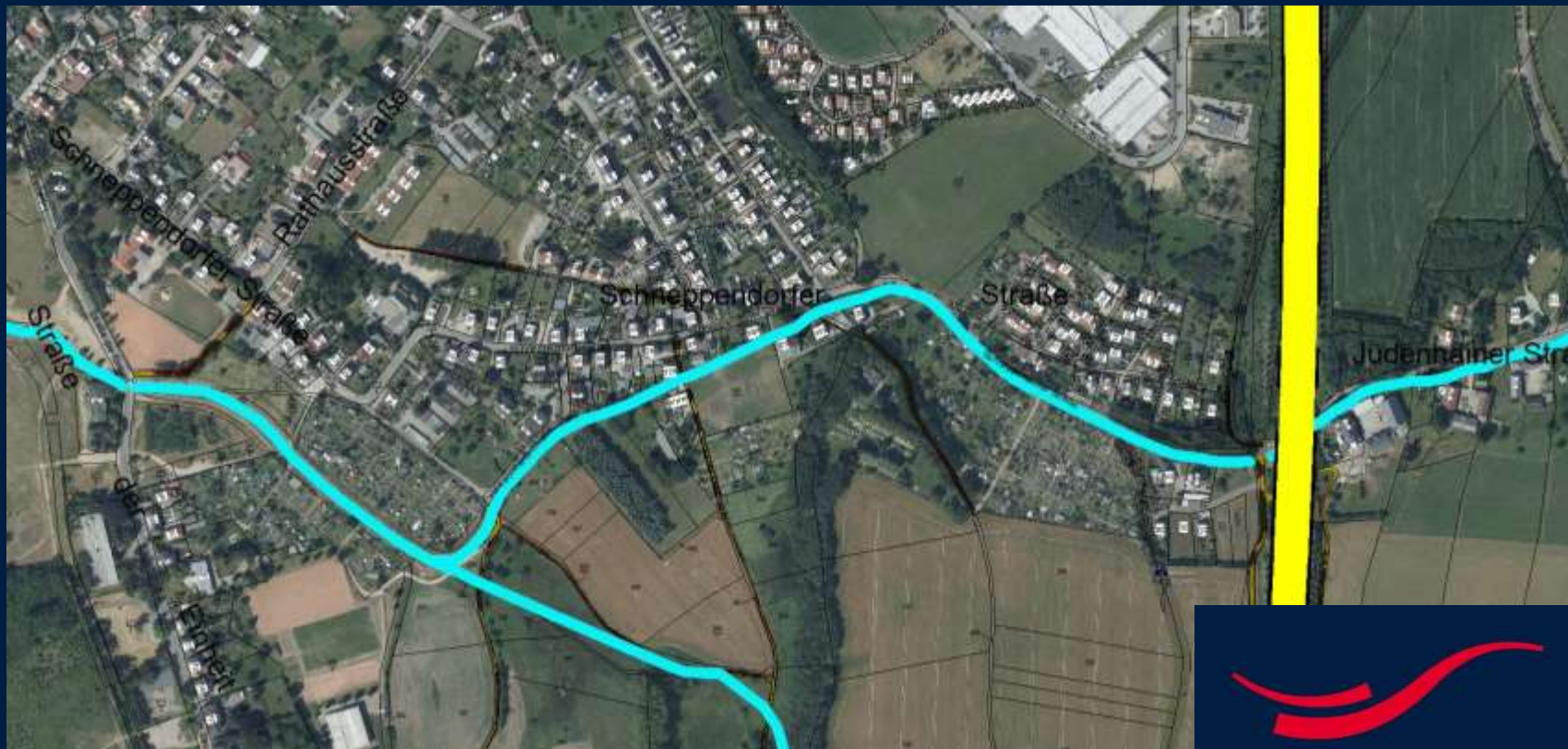




## Hochwasserschutz HWS Crossen Schneppendorfer Bach Stadt Zwickau

Hochwasserschadensbeseitigung: Plangenehmigung des Landkreises Zwickau liegt seit November 2018 vor. Es gibt weiteren Planungsaufwand / techn. Anpassungen.

Umsetzung in 2 Bauabschnitten Beginn Frühjahr 2019



**STADT ZWICKAU**

AUTOMOBIL- UND  
ROBERT-SCHUMANN-STADT



# Planungen zum Hochwasserschutz HWS Zwickauer Mulde im Nordraum Zwickau

Stadtteile Pölbitz, Crossen und Schlunzig - siehe nachfolgende Tabelle  
z.Zt. umfangreiche Arbeiten im Bereich Schlunzig in Fließrichtung links



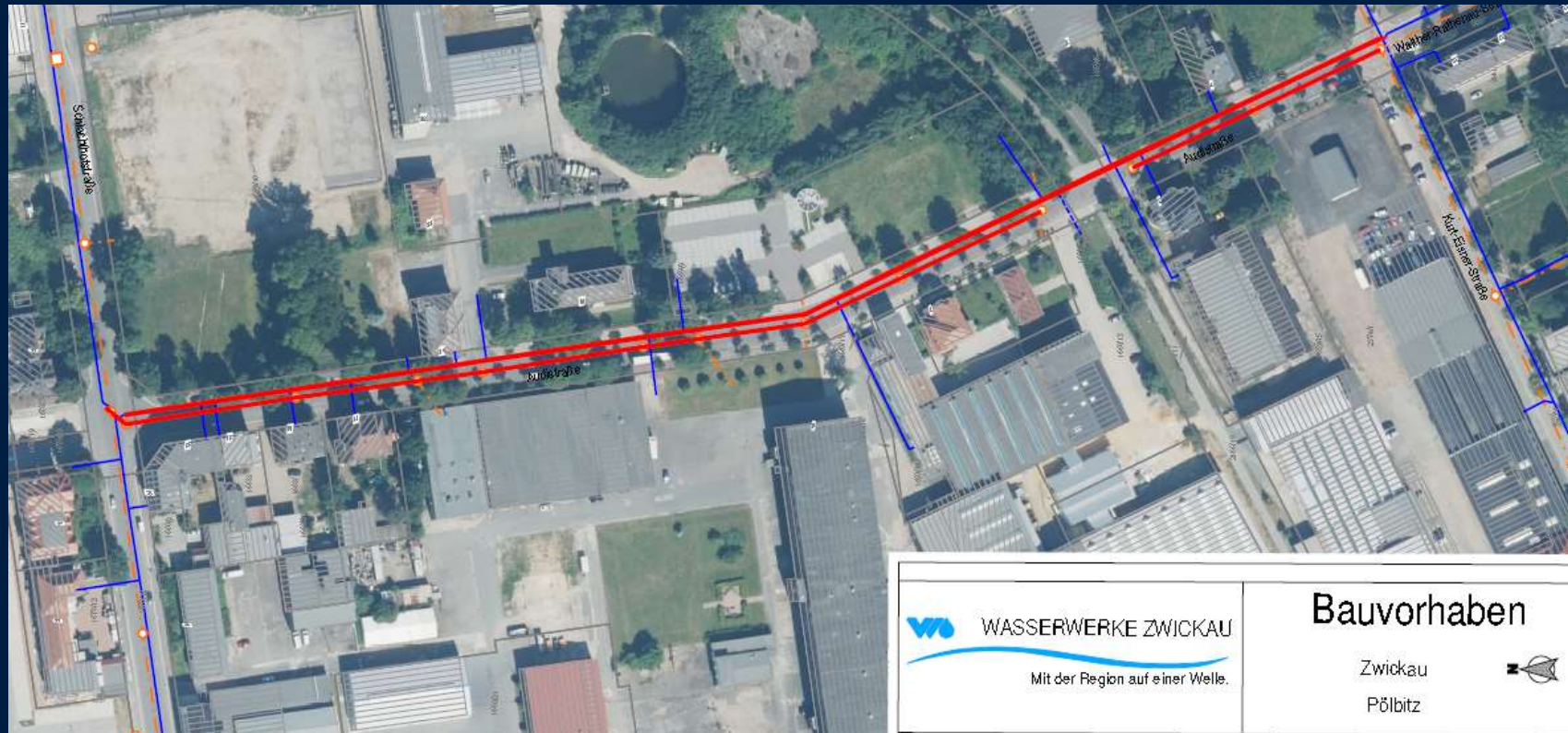
Planungen zum Hochwasserschutz HWS Zwickauer Mulde im Nordraum Zwickau

Landestalsperrenverwaltung LTV schriftl. Zuarbeit 16.11.2018

HWS Straßenbrücke „Pölbitz“ bis Wehranlage Crossen in Fließrichtung rechts (Pappelkurve)	z.Zt. Überarbeitung der 1. Tektur der Genehmigungsplanung, Planfeststellungsbeschlusses vorauss. 2020; Europaweite Ausschreibung der Planung ab Leistungsphase 5 →  Verschiebung Baubeginn 2,8 Mio € Realisierung 2021	
HWS Bereich der Zentralen Kläranlage Zwickau in Fließrichtung links, einschl. Rückstausicherung Oberrothenbach	Bauftrag ist erteilt	1,0 Mio € Realisierung 2019
HWS Schlunzig 3. BA in Fließrichtung links (M 5 1. und 2. BA fertig)	Gegenwärtig im Bau	1,8 Mio € Realisierung 2018 / 2019
HWS oberhalb Schlunzig (Bereich Hofaue) in Fließrichtung links (M 240)	z. Zt. In der Ausschreibung 3,0 Mio € Realisierung 2019 - 2021	
HWS in Wulm einschl. Rückstausicherung des „Wulmer Baches“ in Fließrichtung rechts (M 15)	Forderung der Landesdirektion, bei Errichtung der Rückstau- deiche des Wulmer Baches ist Umweltverträglichkeitsprüfung mit Planfeststellungsverfahren erforderlich → Zeitverzögerung 0,7 Mio € Realisierung offen	



## Planungen zur Sanierung des Leitungsnetzes WWZ im Norden



KNE – Kanalnetzausbau / RNA Rohrnetzausbau  
Zwickau, Audistraße, 2019 / 2021, Pölbitz

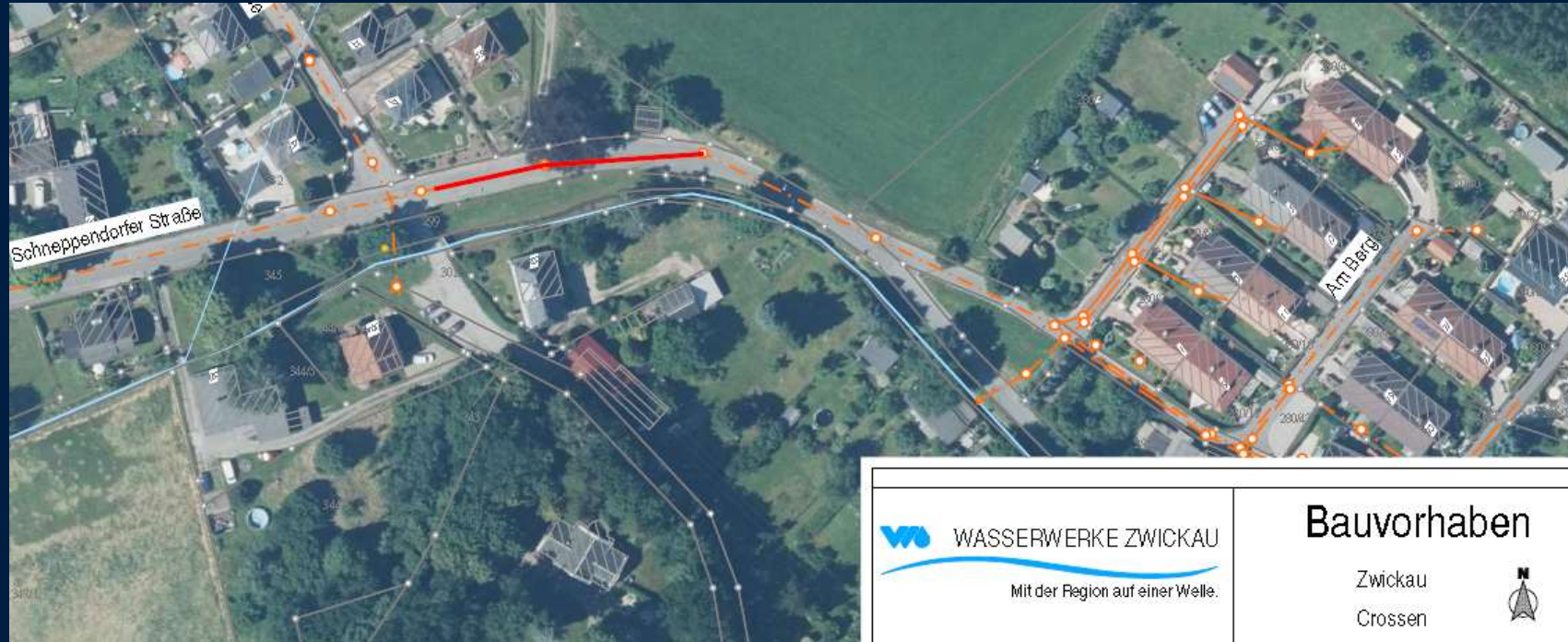
## Planungen zur Sanierung des Leitungsnetzes WWZ im Norden



RNA – Rohrleitungsnetzausbau  
Zwickau, Schubertstraße, 2019 Pölbitz



## Planungen zur Sanierung des Leitungsnetzes WWZ im Norden



KNA – Kanalnetzausbau  
Zwickau Schnependorfer Straße, 2018 / 2019 Crossen



## Planungen zur Sanierung des Leitungsnetzes WWZ im Norden



KNA – Kanalnetzausbau  
 Zwickau, Judenheimerstraße, 2019 Schneppendorf

## Planungen zur Sanierung des Leitungsnetzes WWZ im Norden



APW – Abwasserpumpwerk  
Zwickau, Mosel 1 (Bachweg), Ersatz Pumpstation, 2018 / 2019 Mosel



## Planungen zur Sanierung des Leitungsnetzes WWZ im Norden



RNE Rohrnetzerweiterung  
Zwickau, Niederhohndorf, Niederhohndorfer Querweg, 2019, Niederhohndorf

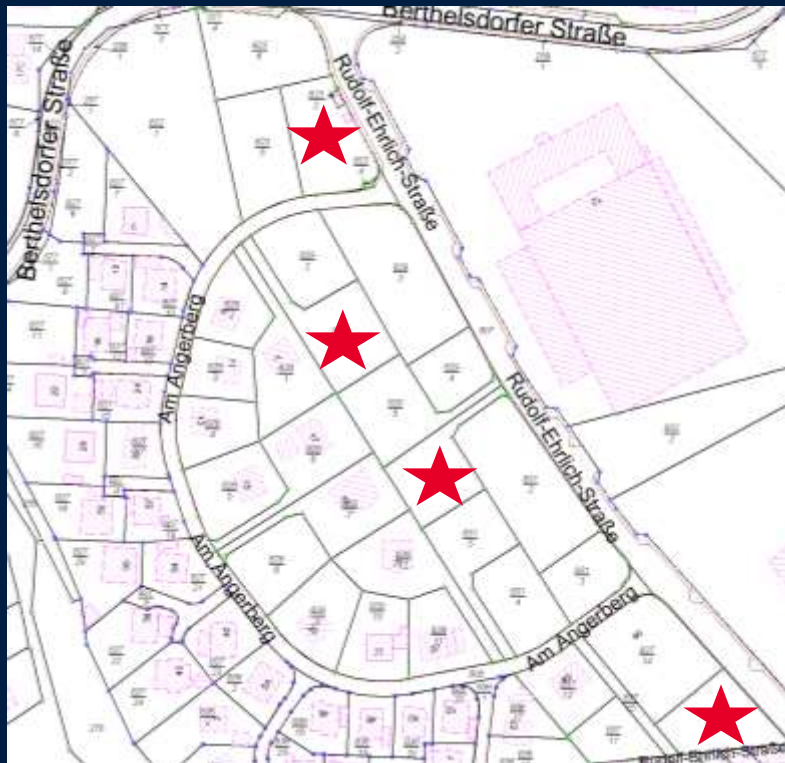
### ZEV Planungen zur Sanierung des Leitungsnetzes soweit in Verantwortung ZEV

#### Strom

- Verlegung von Niederspannungskabel an der Friedrich-Engels-Straße
- Verlegung von Niederspannungskabel an der Kurt-Eisner-Straße

#### Erdgas

- Fortführung der Erneuerung der Erdgasleitung in der Lassallestraße



### Wohn- und Gewerbepark Crossen

noch 4 Grundstücke verfügbar  
Rückfragen und Kaufangebote an das  
Liegenschaft- und Hochbauamt der Stadt,  
der B-Plan kann im Stadtplanungsamt  
eingesehen werden



### Weitere Informationen / Themen

**Straßenbeleuchtung** auf der Altenburger Straße ist realisiert Juli 2018, Ringschluss Straßenbeleuchtung Berggasse wird kurzfristig realisiert

**Breitband** ist in **Oberrothenbach** realisiert, aber Lücken „Straße am Wasserwerk“

**Turnhalle Sportforum Crossen** ist nach Gutachten noch bis 2021 nutzbar, Beleuchtung wurde im November repariert

**Neue Lichtsignalanlagen** Leipziger Str. - Pölbitzer Str., Pölbitzer Str. – Fr. Mehring Str. Sommer 2019

**Leipziger Straße** Umgestaltung / Sanierung ab Pölbitzer Str. bis Schubertstraße; der 1. BA bis Dorotheenstraße einschließlich barrierefreie Haltestelle im Sommer 2019 Ausschreibung

**Sanierung Neue Welt** 3. BA 2018/2019 Gesamtkosten bei 850.000 € (100% förderfähige Kosten)  
Sanierung der Treppenhäuser sowie der Büro-, Lager- und Personalräume, Sanierung Gebäudenord- und Ostseite, Neugestaltung der Zufahrten

**Sanierung Park Neue Welt** 3. BA 2018/2019 Wege und Parkgestaltung, Gesamtkosten bei 208.900 €, Statue Amorbrunnen wird restauriert und im April / Mai 2019 wieder aufgestellt

**Skateranlage am Brückenplatz** Sanierung – Mitte Dezember 2018 fertig  
Gesamtkosten bei 56.000 €

# Vielen Dank für Ihr Interesse

Ansprechpartner für Fragen zur Stadtentwicklung, zum INSEK, LEADER  
und zum Regionalplan

**Herr Uwe Ziesler**    **Stabsstelle Stadtentwicklung**    **0375 83 1836**  
**[stadtentwicklung@zwickau.de](mailto:stadtentwicklung@zwickau.de)**

Ansprechpartner zu Themen der Stadtplanung, Sanierungsgeb., EFRE / ESF

**Herr Jens Raußer**    **Stadtplanungsamt**    **0375 83 6100**  
**[stadtplanung@zwickau.de](mailto:stadtplanung@zwickau.de)**

(Abo: **[www.zwickau.de/newsletter](http://www.zwickau.de/newsletter)**)



# Frohe Weihnachten



[stadtentwicklung@zwickau.de](mailto:stadtentwicklung@zwickau.de)

Tel. 83 1836 Fax 83 1818



**STADT ZWICKAU**  
AUTOMOBIL- UND  
ROBERT-SCHUMANN-STADT