

Förderperiode 2021 – 2027
EFRE und ESF+
im Gebiet
„Mitte-West (Bahnhofsvorstadt
und Marienthal)“



Europäische Union

Europa fördert Sachsen.



Europäischer Fonds für
regionale Entwicklung



Europäische Union

Europa fördert Sachsen.



Europäischer Sozialfonds



STADT ZWICKAU

AUTOMOBIL- UND
ROBERT-SCHUMANN-STADT



Gebietsumgriff

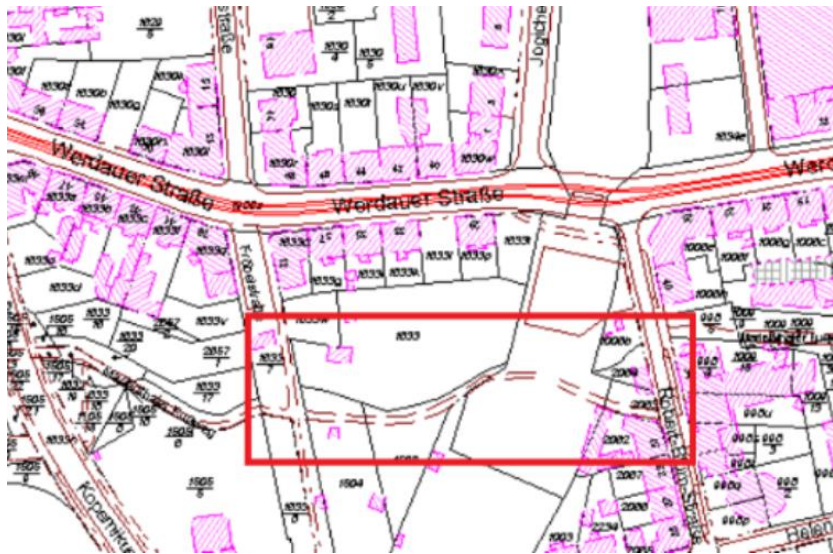


STADT ZWICKAU

AUTOMOBIL- UND
ROBERT-SCHUMANN-STADT

Förderperiode 2021 – 2027 (EFRE)

- Investive Vorhaben, die der Verringerung des CO₂-Ausstoßes in den geförderten Städten und Stadtquartieren dienen - Handlungsfeld 1 Verringerung des CO₂-Ausstoßes
- > Ausbau von Geh- und Radwegen im Gebiet



Kofinanziert von der
Europäischen Union



Diese Maßnahme wird mitfinanziert durch
Steuermittel auf der Grundlage des vom
Sächsischen Landtag beschlossenen Haushaltes.



STADT ZWICKAU

AUTOMOBIL- UND
ROBERT-SCHUMANN-STADT

Förderperiode 2021 – 2027 (EFRE)

- Investive Vorhaben zur Verbesserung der Stadtökologie in den geförderten Städten und Stadtquartieren - Handlungsfeld 2 Stadtökologie
 - Gewässeröffnung am Marienthaler Bach



Kofinanziert von der
Europäischen Union



Diese Maßnahme wird mitfinanziert durch
Steuermittel auf der Grundlage des vom
Sächsischen Landtag beschlossenen Haushaltes.



STADT ZWICKAU

AUTOMOBIL- UND
ROBERT-SCHUMANN-STADT

Förderperiode 2021 – 2027 (EFRE)

- Investive Vorhaben zur Verbesserung der Stadtökologie in den geförderten Städten und Stadtquartieren - Handlungsfeld 2 Stadtökologie

-> Ausbau von Grünflächen



Alberthöhe



Pauluspark



Paulusfriedhof



Kofinanziert von der
Europäischen Union



Diese Maßnahme wird mitfinanziert durch
Steuermittel auf der Grundlage des vom
Sächsischen Landtag beschlossenen Haushaltes.



STADT ZWICKAU

AUTOMOBIL- UND
ROBERT-SCHUMANN-STADT

Förderperiode 2021 – 2027 (EFRE)

- Investive und nichtinvestive Vorhaben, die der wirtschaftlichen und sozialen Belebung der geförderten Städte und Stadtquartiere dienen und deren Lebensqualität für die Einwohner erhöhen - Handlungsfeld 3 Wirtschaftliche und soziale Belebung

-> Ausbau von Park-, Grün- und Freiflächen



Stadtpark Marienthal



Stadtpark Marienthal



Schwanenbrunnen



Kofinanziert von der
Europäischen Union



Diese Maßnahme wird mitfinanziert durch
Steuermittel auf der Grundlage des vom
Sächsischen Landtag beschlossenen Haushaltes.



STADT ZWICKAU

AUTOMOBIL- UND
ROBERT-SCHUMANN-STADT

Förderperiode 2021 – 2027 (EFRE)

- Investive und nichtinvestive Vorhaben, die der wirtschaftlichen und sozialen Belebung der geförderten Städte und Stadtquartiere dienen und deren Lebensqualität für die Einwohner erhöhen - Handlungsfeld 3 Wirtschaftliche und soziale Belebung
- > Ausbau Gehwege und Wegeverbindungen - Abbau von Barrieren



Fußgängerquerungshilfe über die Karl-Keil-Straße



Kofinanziert von der Europäischen Union



Diese Maßnahme wird mitfinanziert durch Steuermittel auf der Grundlage des vom Sächsischen Landtag beschlossenen Haushaltes.



Werdauer Straße/Goethestraße



STADT ZWICKAU

AUTOMOBIL- UND
ROBERT-SCHUMANN-STADT

Förderperiode 2021 – 2027 (EFRE)

- Investive und nichtinvestive Vorhaben, die der wirtschaftlichen und sozialen Belebung der geförderten Städte und Stadtquartiere dienen und deren Lebensqualität für die Einwohner erhöhen - Handlungsfeld 3 Wirtschaftliche und soziale Belebung
- > Ausbau von Freizeiteinrichtungen



Freizeitzentrum Marienthal



Tiergehege Marienthal



Kofinanziert von der
Europäischen Union



Diese Maßnahme wird mitfinanziert durch
Steuermittel auf der Grundlage des vom
Sächsischen Landtag beschlossenen Haushaltes.



STADT ZWICKAU

AUTOMOBIL- UND
ROBERT-SCHUMANN-STADT

Förderperiode 2021 – 2027 (EFRE)

- Investive und nichtinvestive Vorhaben, die der wirtschaftlichen und sozialen Belebung der geförderten Städte und Stadtquartiere dienen und deren Lebensqualität für die Einwohner erhöhen - Handlungsfeld 3 Wirtschaftliche und soziale Belebung
- > Ausbau von Sportflächen



Turnhalle an der Windbergschule



Kofinanziert von der
Europäischen Union



Diese Maßnahme wird mitfinanziert durch
Steuermittel auf der Grundlage des vom
Sächsischen Landtag beschlossenen Haushaltes.



STADT ZWICKAU

AUTOMOBIL- UND
ROBERT-SCHUMANN-STADT

Geplante ESF-Maßnahmen

Stadtteilcafé Lebens.raum	Trägerverein Sozialarbeit der Lutherkirchgemeinde Zwickau e.V.
Figurenwerkstatt	DVS Input Consult e.V.
Heimwerken für Jedermann, reparieren, selbst kreieren - statt Wegwerfen ist das Motto	DVS Input Consult e.V.
"EKiZ plus" in der Integrativen DRK Sportkita Eschenweg	DRK Kreisverband Zwickau e.V.
Schaffung eines Kinder- und Jugend-Bildungsquartiers im Tiergehege Marienthal	Gemeinsam Ziele Erreichen e.V.
Wir im Quartier (allg. Sozialberatung)	Diakonie Westsachsen, Stadtmission Zwickau e.V.
Kümmerer Marienthal (Nachbarschaftstreff)	wewobau eG Zwickau
Gaming Zone Marienthal	Freizeitzentrum



STADT ZWICKAU
 AUTOMOBIL- UND
 ROBERT-SCHUMANN-STADT



Gebietsumgriff



STADT ZWICKAU

AUTOMOBIL- UND
ROBERT-SCHUMANN-STADT