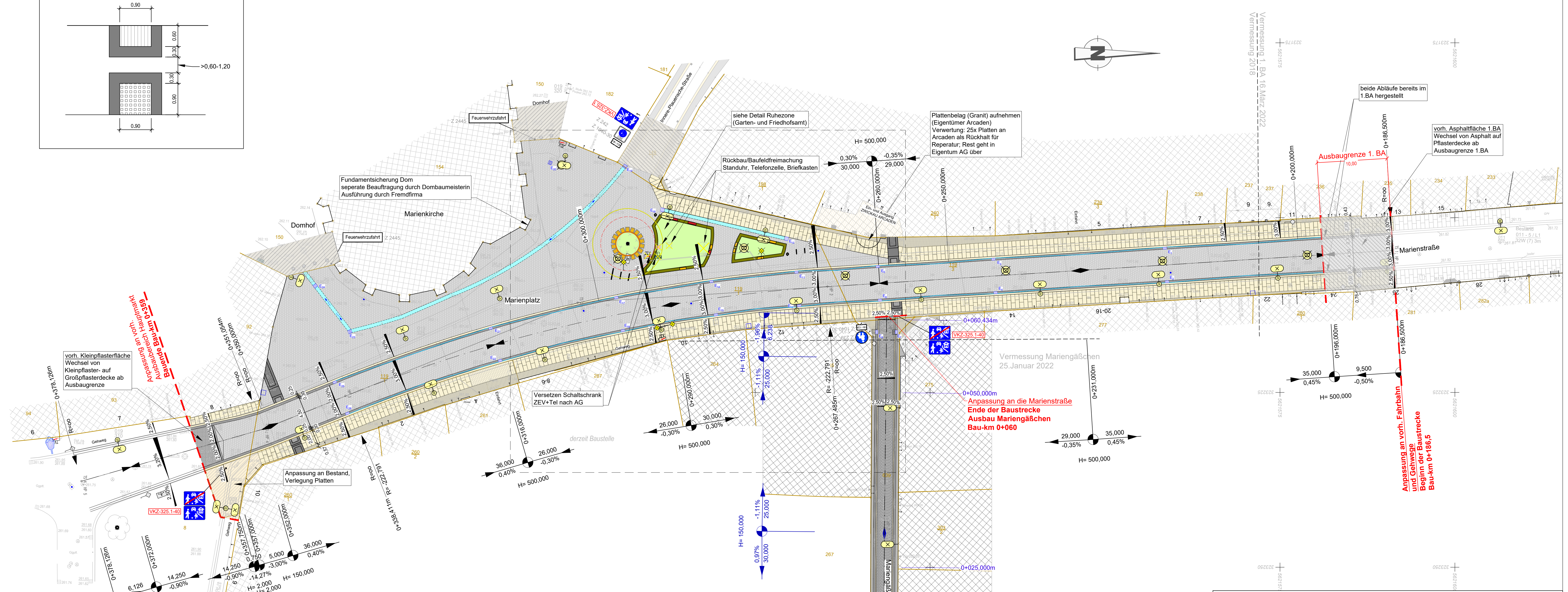
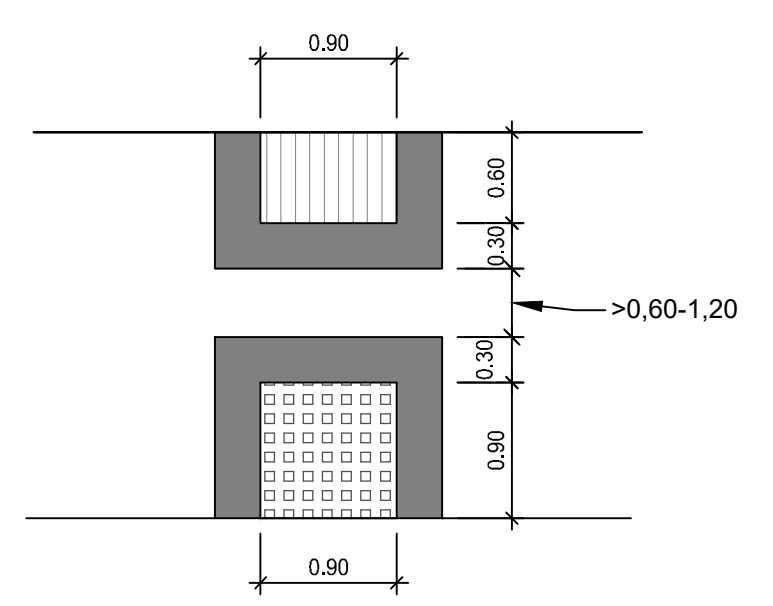


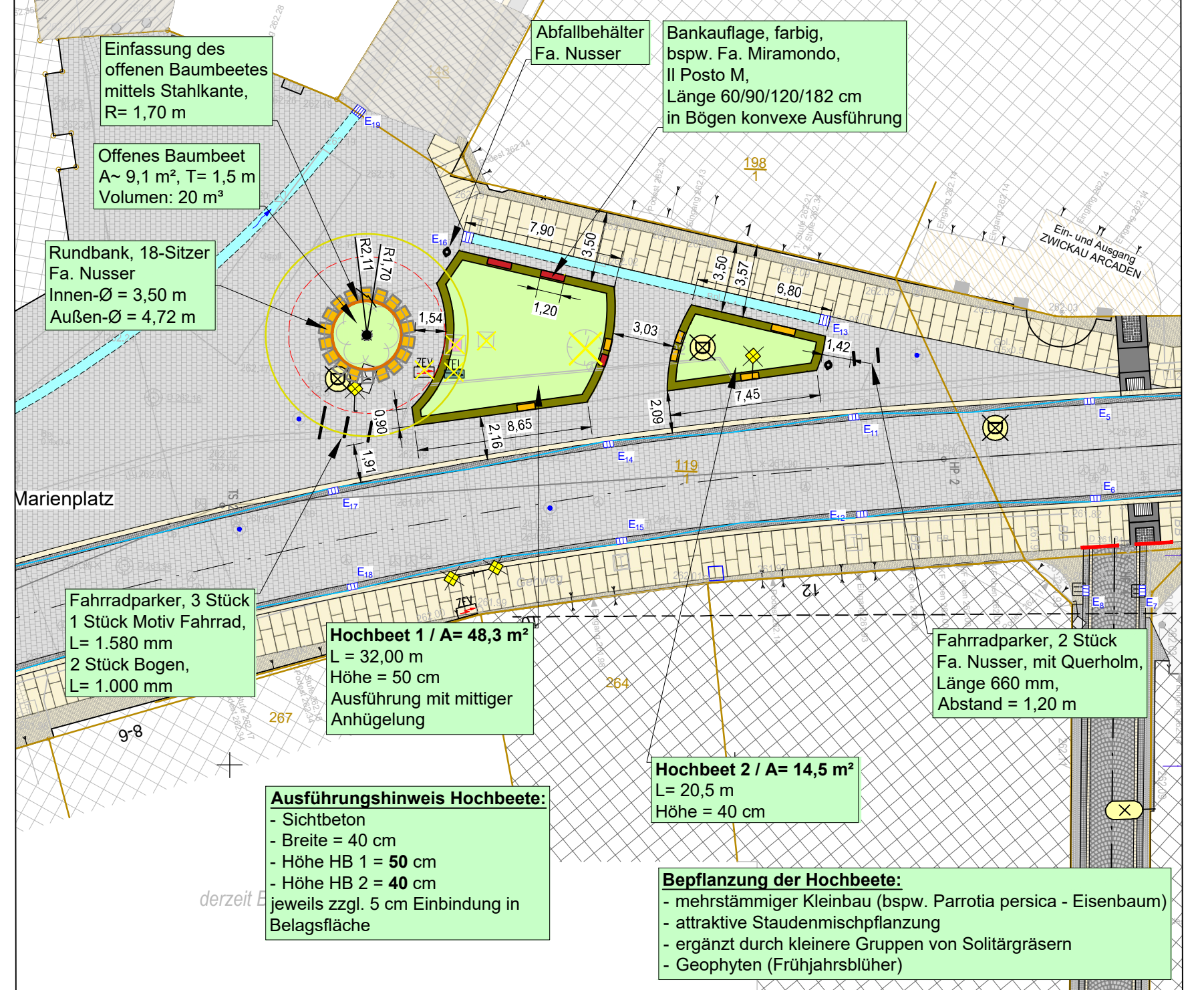
**Detailzeichnung "Barrierefrei"**

M 1: 50



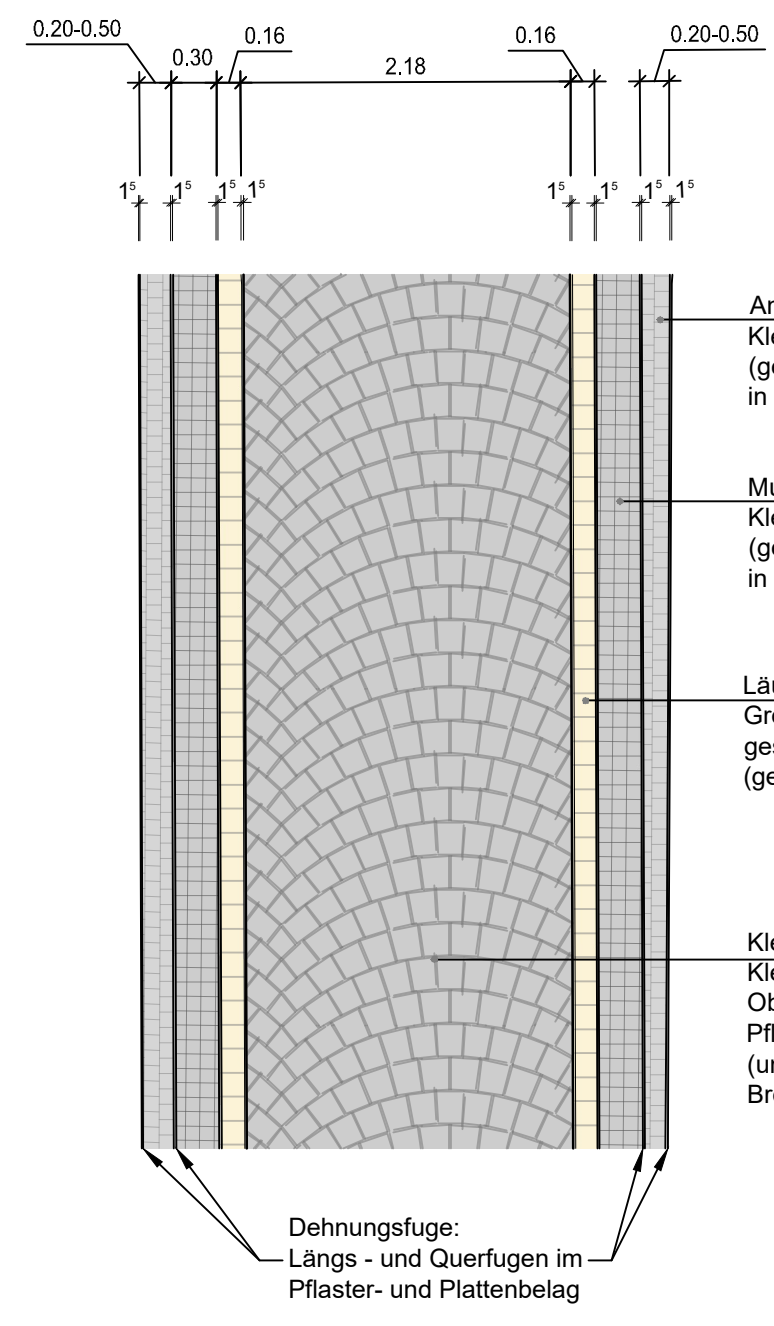
- Zeichenerklärung**
- Planung**
- Granitkleinpflaster / Großpflaster / Mosaikpflaster
  - Granitplatten
  - Granitbreitbord
  - Fahrbahn, Asphalt
  - Fahrbahn, Granitgroßpflaster
  - Granitbreitbord
  - Granitplatten
  - Granitkleinpflaster / Großpflaster / Mosaikpflaster
- Bestand (Anpassungsbereich)**
- Asphaltdecke
  - Kleinpflasterdecke
  - Großpflasterdecke / Plattendecke
- H=1500mm  
 1500mm  
 1531,000mm  
 725,500mm
- Neigungsbrechpunkt mit Angabe von Ausrichtungshalbmessers und Längsneigung und Abstand zum nächsten Neigungsbrechpunkt
  - Gradientenhochpunkt
  - Gradienteniefpunkt
  - Querneigung
  - gepl. Straßenaufbau
  - gepl. Entwässerungsrinne
  - Ansatzleuchte
  - Aufsatzleuchte
  - Stahlmast / Alu-Mast
  - Mastmontage
  - VKZ neu herstellen
  - VKZ im Bestand / wiederherstellen
  - Rückbau Verkehrschild
  - Baumfällung
  - Flurstücksgrenzen / Flurstücknummer
- Legende Vermessung - ausgewählte Punktsymbole**
- Standuhr
  - Telefonzelle
  - Telefonverteilerkasten
  - ZEV-Verteilerkasten
  - Schachdeckel
  - Telefonleitungsschacht
  - Wasserschleier
  - unterirdischer Hydrant
  - Gasschieber

**Detail Ruhezone**



**Vorzugslösung Gehweg-Gestaltung Mariengäßchen**

M 1: 50



Die dargestellten Grenzen wurden aus einer digitalen Kopie der Flurkarte nachrichtlich übernommen und dienen nur zu Übersichtszwecken. Sie haben keinen rechtsverbindlichen Charakter.

Grundplan hergestellt: Stadt Zwickau, Bauplanungsamt	Ergänzungen:
Lageplan: ETRS89 UTM33	<b>Grundplan</b> Aufnahme: Stadt Zwickau Bauplanungsamt SG Vermessung / Kartographie / Geoinformation Stand: 7. Dezember 2018 Stand: 18. März 2022 (1.BA) Stand: 25. Januar 2023 (Mariengäßchen)
Höhenystem: DIN 91 92	Kreis: Zwickau Gemarkungen: Marienplatz / Marienstraße

<p><b>STADT ZWICKAU</b></p> <p><b>- AUSSCHREIBUNG -</b></p> <p><b>2. BA Süd - Ausbau und Neugestaltung der Marienstraße/Marienplatz bis Lieferzufahrt Zwickau-Arcaden einschl. Mariengäßchen in Zwickau</b></p>	Stadtverwaltung Zwickau Tiefbauamt Werdauer Straße 62 08056 Zwickau	Unterlage Nr.: 2 Blatt Nr.: 1
	Datum: Zeichner: 66.1 66.2 66.3 66.4 66.5 66.6	Lageplan Maßstab: 1: 250

**GILT NUR FÜR DIE AUSSCHREIBUNG!**