

# VERKEHRSENTWICKLUNGSPLAN 2040

EINWOHNERVERSAMMLUNG MARIENTHAL

 Marienthal  
Stadt Zwickau | ZED





# DER VEP 2040 AUF EINEN PUNKT GEBRACHT

inhaltliche  
Bearbeitung von  
01/25 - 06/26



## Was ist der VEP 2040?

Strategischer Rahmenplan  
für die zukünftige Mobilität in  
Zwickau



## Warum ein neuer VEP?

- Die Bedingungen haben sich seit dem letzten VEP (2010) deutlich verändert.
- Berücksichtigung aller Mobilitätsformen, bestehender Konzepte und Bedürfnisse
- Grundlage für Förderung

## Beteiligung

- Verbesserung der Planung
- Transparenz, Klarheit und Zugänglichkeit
- Meinungen und Bedürfnisse erfahren

Gefördert durch:



aufgrund eines Beschlusses  
des Deutschen Bundestages

Förderung durch das  
Bundesministerium für Verkehr  
mit ca. 487.000 Euro

# BETEILIGUNGSMÖGLICHKEITEN

IM RAHMEN DES VERKEHRSENTWICKLUNGSPLANS 2040



“Wirtschaft bewegt Zwickau”



Mobilitätsdialog



Online-Beteiligung



Große Haushaltsbefragung



Einwohnerversammlungen

IN PLANUNG...



[vep2040.zwickau.de](http://vep2040.zwickau.de)





**Wirtschaftsformat “Wirtschaft bewegt Zwickau”**  
(Fortlaufende Befragung von Unternehmen)



**Einwohnerversammlungen**  
(Gespräch mit Bürgern vor Ort in Stadtteilen)





# Kinder- und Jugendbeteiligung



# Online-Beteiligung und Haushaltsbefragung

VEP 2040 Zwickau Dialogkarte

**+ Neuer Beitrag**

Sortieren nach Datum

**Privater Auto- & Motorradverkehr**  
Holunderweg 1, Marienthal

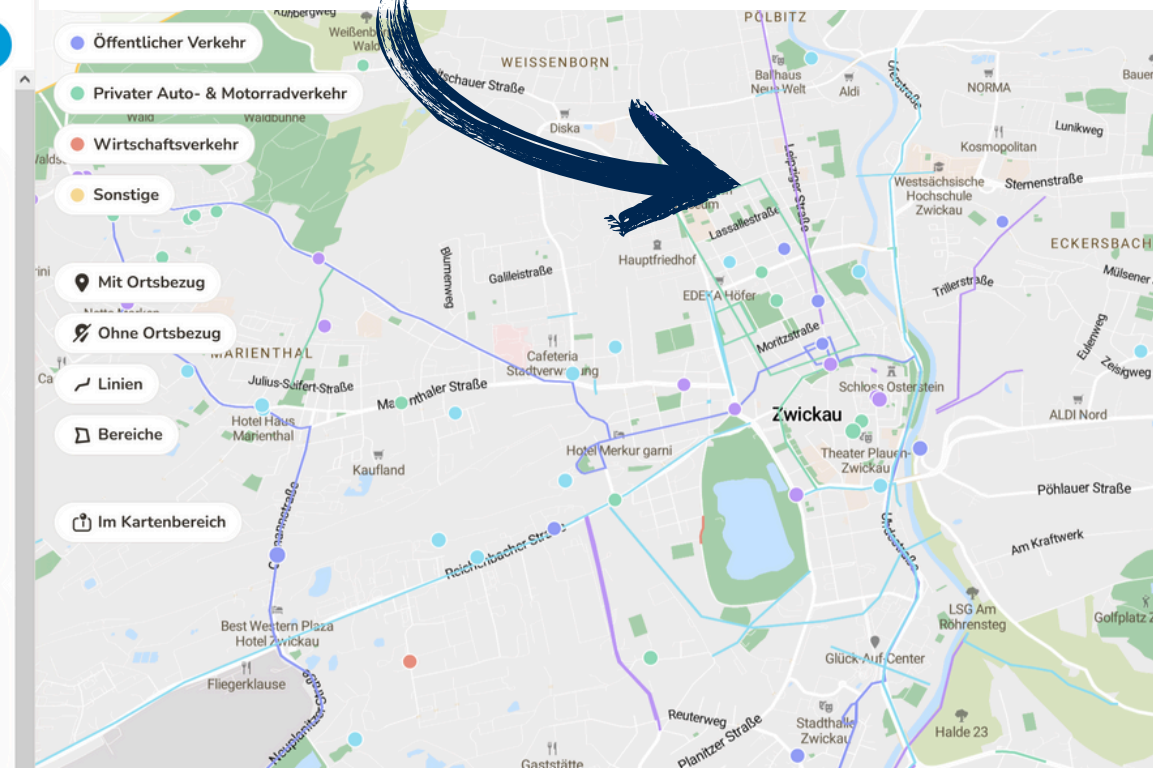
**Kennzeichnung des verkehrsberuhigten Bereichs**  
Als Sinnvoll anderen Ortes, erwies sich, das Schild Zeichen 325.1 mit Erklärung, jeweils auf der rechten Fahrbahnhälfte an der Einfahrt zu...

**Privater Auto- & Motorradverkehr**  
Heinrich-Braun-Straße 27, Mari...

**punktueller Fahrbahnverengung durch Taillierung**  
für effektive Reduktion der Geschwindigkeit.

**Radverkehr**  
Linie

**Anschluss fehlt**  
Hier fehlt eindeutig ein für Fußgänger und Radfahrer nutzbarer Anschluss an die Freitagstrasse zur Anbindung von Auerbach/...



Gast-115222 am 08.04.2025

Teilen

3

3

**Diskussion**

Anmelden

22.04.2025  
Gast-108996

Zustimmung. Hier wartet man oft ewig, auch wenn gar keine Autos kommen.

16.04.2025  
Gast-240789

Genau! Wo kämen wir denn da hin, wenn die Stärkeren für die Schwächeren zurückstecken.

10.04.2025  
Gast-582181

Bahn, Bus, Straßenverkehr und dann Vorrang für Fußgänger? Das ist nicht sinnvoll, dem schwächsten die Macht zu geben.

**SIE SIND GEFRAGT!**

Gestalten Sie mit uns den Verkehr von Morgen in Zwickau.



vep2040.de



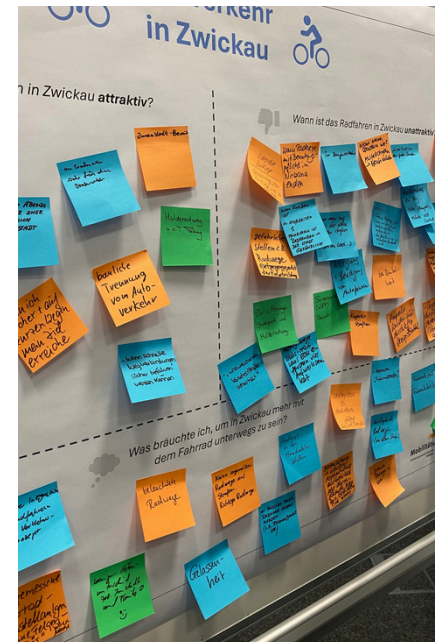
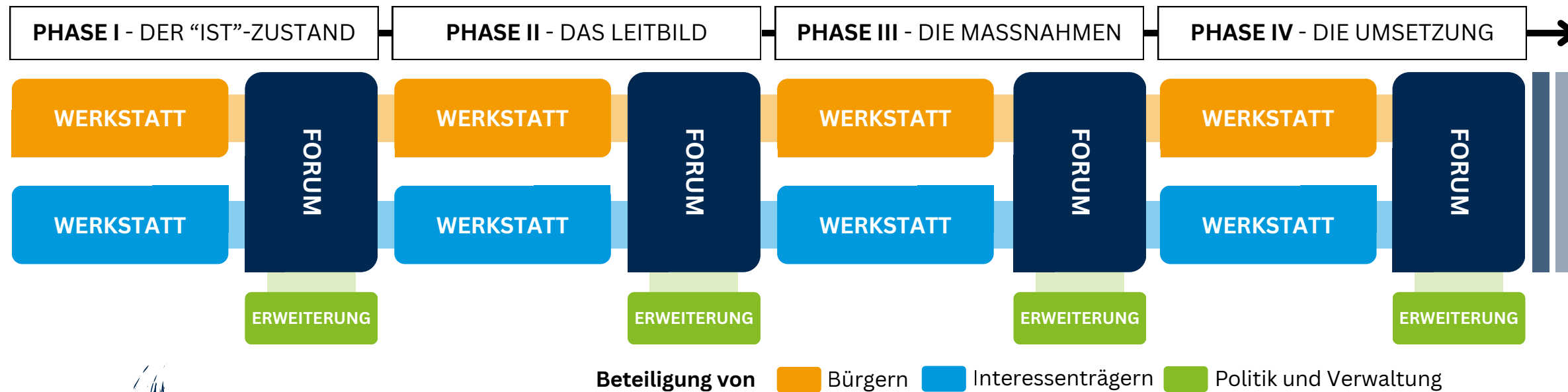
STADT ZWICKAU  
AUTONOMIE UND  
KRAFT DER VERBUNDENHEIT

nachhaltig  
mobilität  
planen

Verkehrsentwicklungsplan  
Zwickau



# Der Zwickauer „Mobilitätsdialog“ 2025/26



## BÜRGERINNEN UND BÜRGER

Über ein Formular können sich Bürger für den Mobilitätsdialog bewerben. Am Ende werden 20 von ihnen ausgelost und bekommen einen dauerhaften Sitz im Dialog.

Dabei wird vor allem darauf geachtet, eine breite Vielfalt unterschiedlicher Altersgruppen, Berufe, Mobilitätstypen usw. auszuwählen.

## INTERESSENTRÄGER

Die Stadtverwaltung lädt unterschiedliche Organisationen in den Mobilitätsdialog ein. Hierzu zählen etwa der ADAC, der ADFC oder auch Sozial- und Berufsverbände sowie Vertretungen für Jugend, Senioren und Menschen mit Behinderungen.

Die Expertise bereichert schlussendlich den Planungsprozess und sichert die Qualität des VEP 2040.

## POLITIK UND VERWALTUNG

Der Stadtrat ist die gewählte politische Vertretung der Zwickauer Bürger und trifft gemeinsam mit der Verwaltung regelmäßig wichtige Entscheidungen für die Stadt.

Die enge Einbindung von Politik und Verwaltung stärkt ein demokratisches Miteinander und die Akzeptanz des VEP 2040.





# PROJEKTVERLAUF

Hier befinden wir uns aktuell im Prozess.



Phase I - Vorbereitung und Analyse

Phase II - Strategieentwicklung

Phase III - Maßnahmenplanung

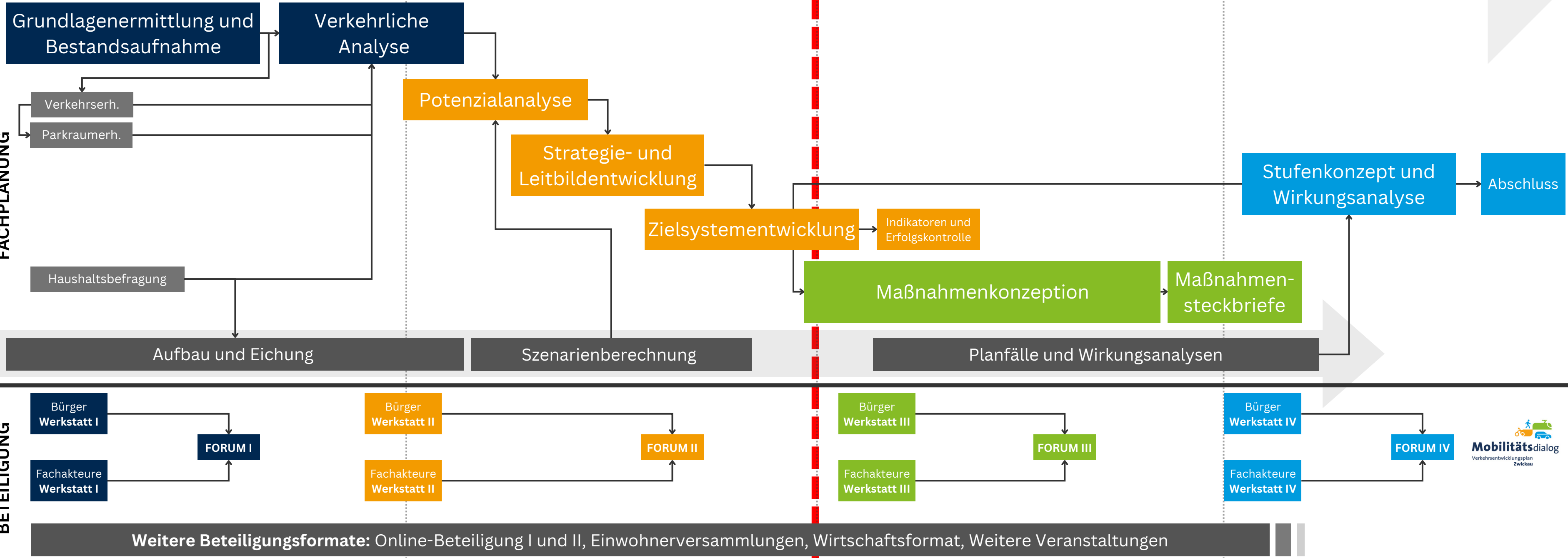
Phase IV - Umsetzungsplanung

September 2024 bis Juli 2025

Juli 2025 bis November 2025

November 2025 bis März 2026

März 2026 bis Juni 2026







# ZWICKAU BEWEGT. MOBILITÄT FÜR EINE STARKE STADT



## STÄRKUNG EINER EFFIZIENTEN MOBILITÄT

Zwickau bleibt attraktiv und lebenswert - dazu trägt ein sicheres und angenehmes öffentliches Umfeld bei.

### Erhöhung der Aufenthaltsqualität

Die Aufenthaltsqualität auf öffentlichen Plätzen und Straßen soll spürbar erhöht werden - durch ansprechende Gestaltung und eine gute Orientierung.

### Stärkung der Nahmobilität

Kurze Wege in Zwickau sollen attraktiver werden - lückenlos ausgebaute Geh- und Radwege stärken die Nahmobilität in den Stadtteilen und der Innenstadt.

### Reduzierung von Verkehrsbelastungen

Verkehrsbelastungen wie Lärm und Schadstoffe sollen reduziert werden - eine bessere Verkehrslenkung, technologischer Fortschritt und Entlastungen von Wohn- und Geschäftsbereichen tragen dazu wesentlich bei.

## MOBILITÄT FÜR ALLE

Die Mobilität in Zwickau trägt zur gesellschaftlichen Teilhabe bei. Sie ist sicher, barrierefrei und bezahlbar.

### Stärkung der gesellschaftlichen Teilhabe

Alle Menschen sollen sich in Zwickau gut und sicher fortbewegen können - unabhängig von Alter, Einkommen, Wohnort oder Mobilitätseinschränkungen.

### Ausbau der Barrierefreiheit

Die Wege sollen dazu möglichst kurz und direkt sein. Die Verkehrsanlagen und Mobilitätsangebote werden barrierefrei ausgebaut.

### Erhöhung der Verkehrssicherheit

Rücksichtnahme und Verkehrssicherheit werden durch gut geführte Verkehrswege und konfliktarme Knotenpunkte gestärkt.

## ATTRAKTIVE UND LEBENSWERTE STADT

Die Mobilität in Zwickau ist so gestaltet, dass alle Ziele effizient, d.h. mit möglichst geringem Aufwand und zuverlässig erreichbar sind.

### Verbesserung der Erreichbarkeit

Alle Stadtteile und wichtigen Ziele im Stadtgebiet sind mit allen Verkehrsmitteln gut und zu jeder Zeit erreichbar.

### Erhöhung der Zuverlässigkeit

Die Mobilitätsinfrastruktur und alle Verkehrsmittel sind verlässlich und bringen alle sicher ans Ziel.

### Förderung der Umweltverträglichkeit

Die Mobilität wird effizient mit möglichst geringem Aufwand und möglichst geringen Umweltbelastungen durchgeführt.

## INNOVATIVE MOBILITÄT FÜR MENSCH UND WIRTSCHAFT

In Zwickau sind Personen- und Wirtschaftsverkehre innovativ, digital und gut miteinander vernetzt.

### Unterstützung von Innovationen

Stadt, Wirtschaft und Forschung entwickeln gemeinsam innovative Lösungen für eine Mobilität, die Menschen u. Unternehmen gleichermaßen voranbringt.

### Vernetzung von Mobilitätsangeboten

Neben leicht verständlichen Angeboten für den Personenverkehr sind auch effiziente Lösungen für Wirtschafts- und Güterverkehre vorhanden.

### Smarte Steuerung von Verkehr u. Logistik

Echtzeit-Informationen und smarte Steuerung steigern Vertrauen, Zuverlässigkeit und Effizienz - im Alltag der Bürger und bei Betriebsabläufen von Unternehmen.



# VEP 2040 für die Stadt Zwickau

Kurze Analyse der heutigen Situation



# FRAGE 1

Was darf am Stichtag einer  
Haushaltsbefragung nicht passieren,  
um die Ergebnisse nicht zu verfälschen?

Stromausfall

Extremwetter

Großveranstaltungen

Hitzefrei



The image shows a hand holding a red pen, filling out a survey form titled "Haushaltsbefragung zur Mobilität in Zwickau". The form is part of the VEP2040 project. It includes sections for "Angaben zum Weg", "Genutztes Verkehrsmittel", and "Angaben zum Haushalt". The "Angaben zum Weg" section has a table with columns for "Person", "Weg", and "Start". The "Genutztes Verkehrsmittel" section has a table with columns for "Person", "Weg", and "Start". The "Angaben zum Haushalt" section has a table with columns for "Person", "Wohnort", and "Anzahl der Personen im Haushalt".

Person	Weg	Start
A	1	Beispielstadt, Bahnhofstraße
A	2	Beispielstadt, Lindenallee 12
A	3	Beispielstadt, Südstraße 36
A	1	Beispielstadt, Bahnhofstraße
B	2	Musterstadt, Hauptstraße 20



# FRAGE 1

Was darf am Stichtag einer  
Haushaltsbefragung nicht passieren,  
um die Ergebnisse nicht zu verfälschen?

Stromausfall

Extremwetter

Großveranstaltungen

Hitzefrei



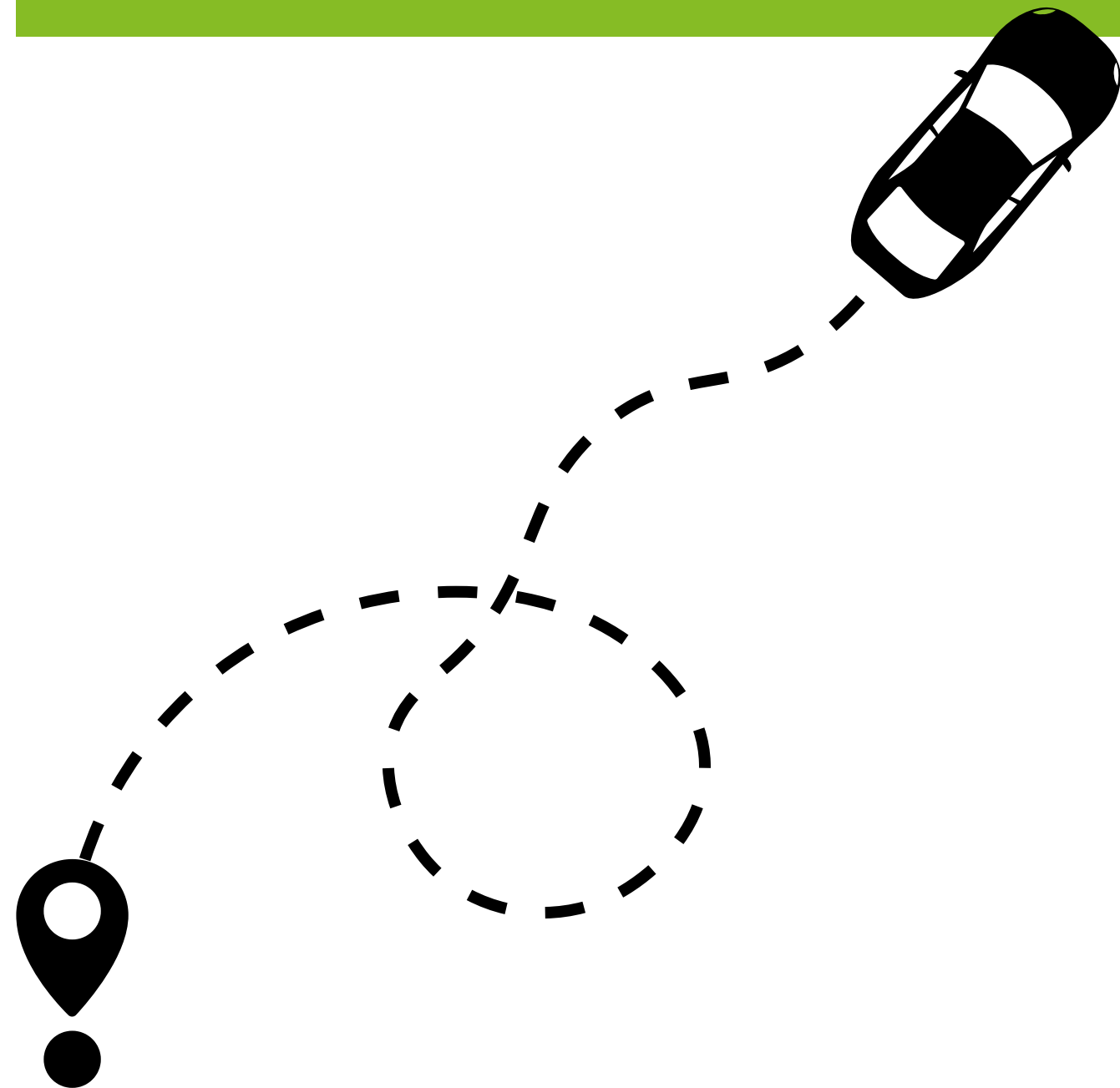
The image shows a hand holding a red pen, filling out a survey form titled "Haushaltsbefragung zur Mobilität in Zwickau". The form is part of the VEP2040 project. It includes sections for "Angaben zum Weg", "Genutztes Verkehrsmittel", and "Angaben zum Haushalt". The "Angaben zum Weg" section has a table with columns for "Person", "Weg", and "Start". The "Genutztes Verkehrsmittel" section has a table with columns for "Person", "Weg", and "Start". The "Angaben zum Haushalt" section has a table with columns for "Person", "Wohnort", and "Anzahl der Personen im Haushalt".

Person	Weg	Start
A	1	Beispielstadt, Bahnhofstraße
A	2	Beispielstadt, Lindenallee 12
A	3	Beispielstadt, Südstraße 36
A	1	Beispielstadt, Bahnhofstraße
B	2	Musterstadt, Hauptstraße 20



# FRAGE 2

Wie viel Prozent der Haushalte in Zwickau besitzen mehr als einen Pkw?



25%

18%

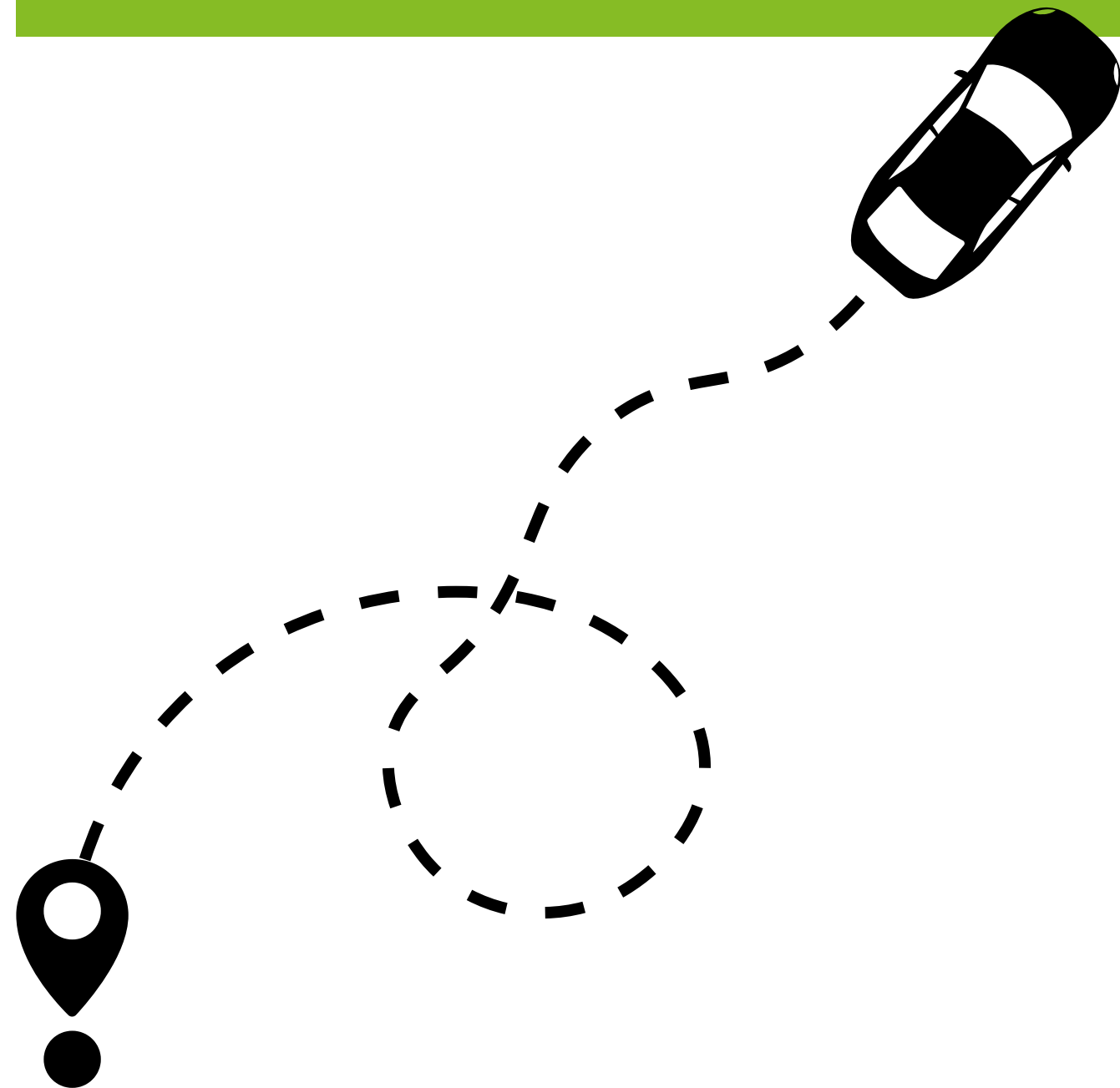
33%

9%



# FRAGE 2

Wie viel Prozent der Haushalte in Zwickau besitzen mehr als einen Pkw?



25%

18%

33%

9%



# FRAGE 3

Wie viele Prozent der Haushalte besitzen mindestens ein Fahrrad?

weniger als 25%

ca. 50%

zwei Drittel

mehr als 75%





# FRAGE 3

Wie viele Prozent der Haushalte besitzen mindestens ein Fahrrad?

weniger als 25%

ca. 50%

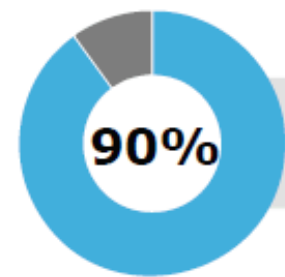
zwei Drittel

mehr als 75%



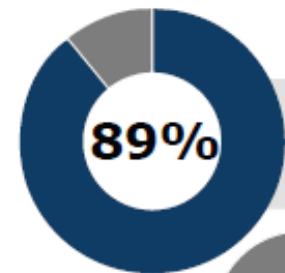


# VERKEHRSMITTELWAHL

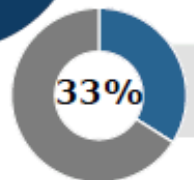


**...der Zwickauer besitzen einen Pkw-Führerschein.\***

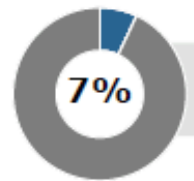
**\*Personen ab 18 Jahre**



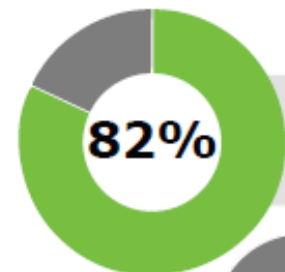
**...der Haushalte besitzen mindestens einen Pkw.**



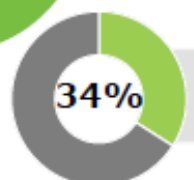
**...der Haushalte besitzen zwei oder mehr Pkw.**



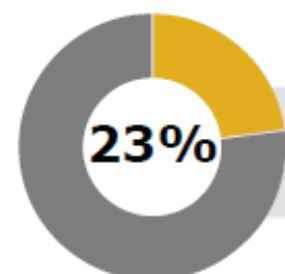
**...der Haushalte besitzen mindestens ein E-Auto.**



**...der Haushalte besitzen mindestens ein Fahrrad.**



**...der Haushalte besitzen ein E-Bike/Pedelec.**



**...der Zwickauer besitzen ein ÖPNV-Abo.\***

**\*Personen ab 6 Jahre**

**\*Daten entstammen aus der Haushaltsbefragung 2025 im Rahmen des VEP 2040 (Daten entsprechend repräsentativen Anforderungen)**



# FRAGE 4

Welche Altersgruppe legt im Schnitt die längsten täglichen Wege zurück?

Kinder/Jugendliche  
(6 bis 17)

Studenten/Azubis  
(18 bis 24)

Ältere Menschen  
(65+)

Berufspendler  
(25 bis 64)





# FRAGE 4

Welche Altersgruppe legt im Schnitt die längsten täglichen Wege zurück?

Kinder/Jugendliche  
(6 bis 17)

Studenten/Azubis  
(18 bis 24)

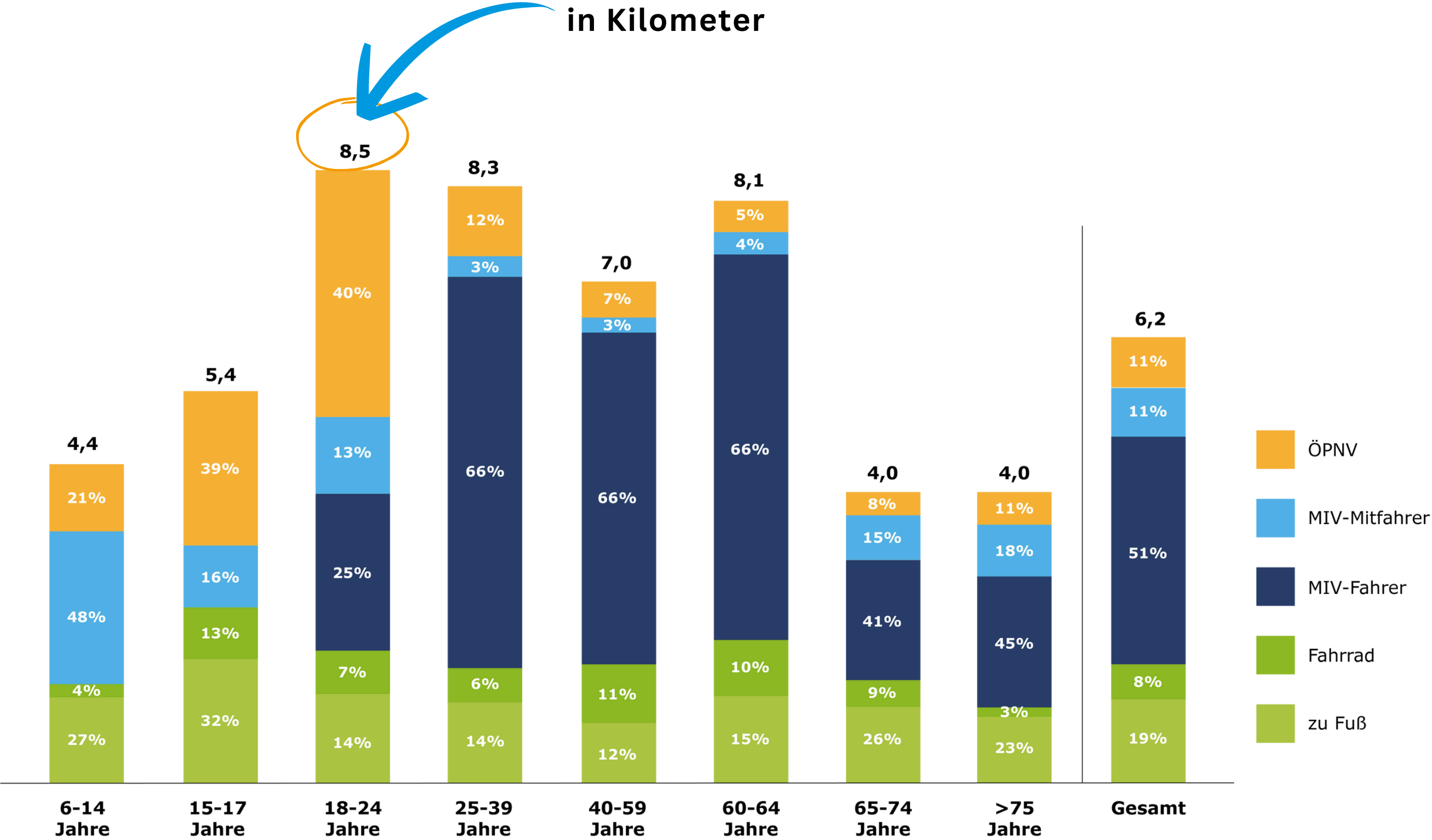
Ältere Menschen  
(65+)

Berufspendler  
(25 bis 64)





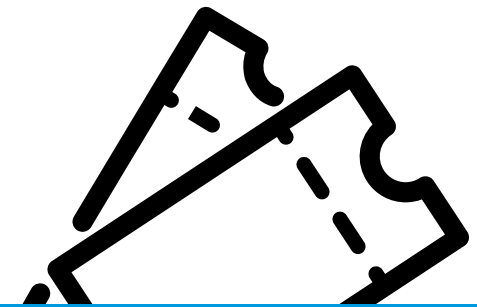
# WEGELÄNGE UND VERKEHRSMITTELWAHL



\*Daten entstammen aus der Haushaltsbefragung 2025 im Rahmen des VEP 2040 (Daten entsprechend repräsentativen Anforderungen)



# FRAGE 5



In welchen Zwickauer Stadtteilen gibt es die meisten Menschen mit Dauertickets für den öffentlichen Verkehr?

**Im Westen**

(Marienthal, Brand,...)

**Im Norden**

(Schlunzig, Oberrothenb., Crossen, Pölbitz,...)

**Im Süden**

(Oberplanitz, Schedewitz, Cainsdorf,...)

**Im Osten**

(Eckersbach, Auerbach, Pöhlau,...)

**Mitte**





# FRAGE 5



In welchen Zwickauer Stadtteilen gibt es die meisten Menschen mit Dauertickets für den öffentlichen Verkehr?

**Im Westen\***

(Marienthal, Brand,...)

**Im Norden**

(Schlunzig, Oberrothenb., Crossen, Pölbitz,...)

**Im Süden**

(Oberplanitz, Schedewitz, Cainsdorf,...)

**Im Osten**

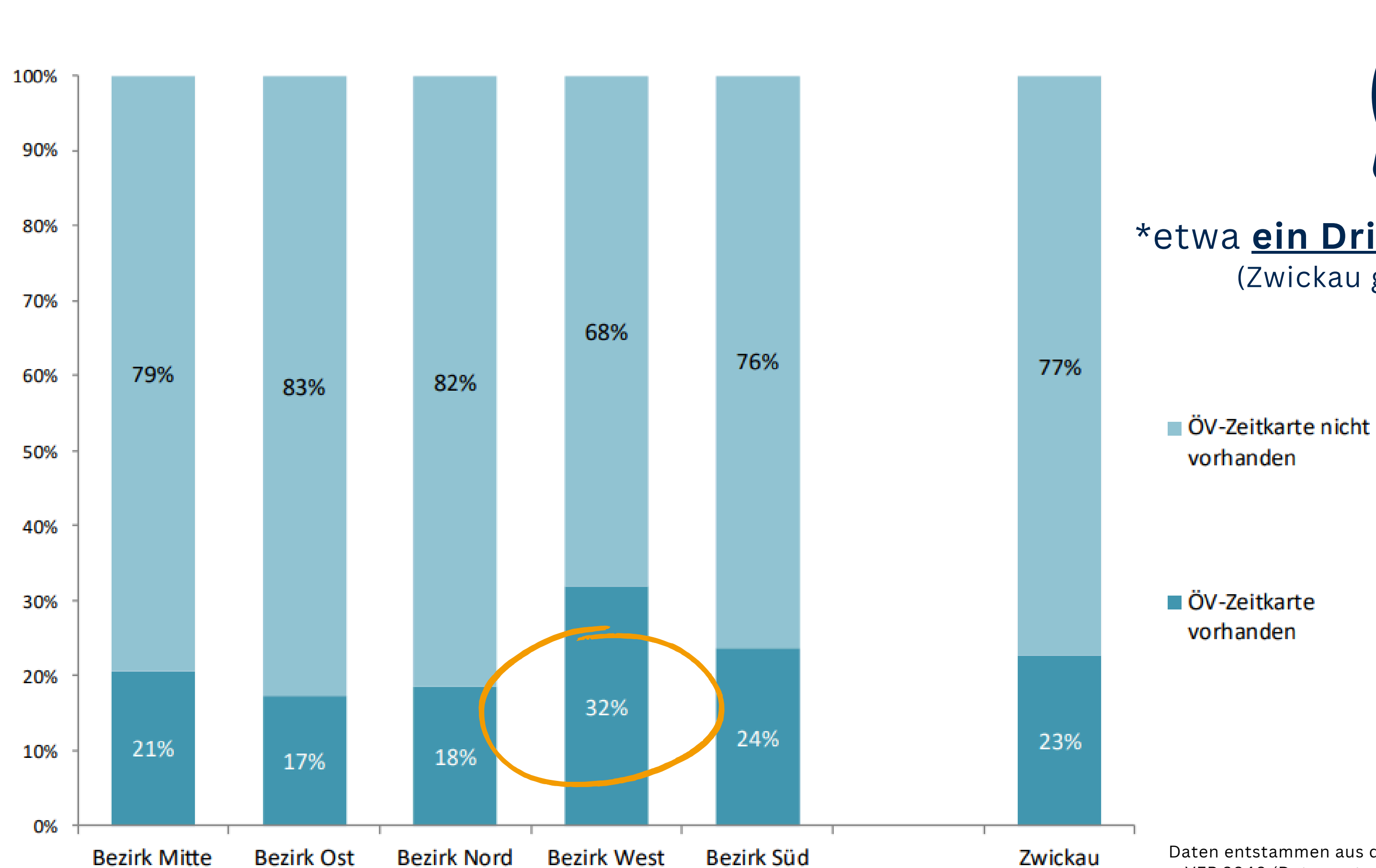
(Eckersbach, Auerbach, Pöhlau,...)

**Mitte**





# ÖV-ZEITKARTENBESITZ NACH WOHNORT



\*etwa ein Drittel der Bevölkerung  
(Zwickau gesamt: 23 Prozent)

■ ÖV-Zeitkarte nicht  
vorhanden

■ ÖV-Zeitkarte  
vorhanden

Daten entstammen aus der Haushaltsbefragung 2025 im Rahmen des  
VEP 2040 (Daten entsprechend repräsentativen Anforderungen)

# VEP-BETEILIGUNG BEI IHNEN VOR ORT



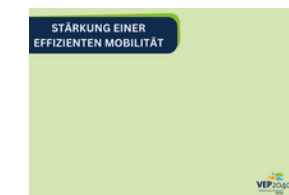
Leitbild

Attraktive und lebenswerte Stadt

Mobilität für alle

Stärkung einer effizienten Mobilität

Innovative Mobilität für Mensch und Wirtschaft



**Sie kennen Ihr Wohnumfeld am besten – denn Sie leben mittendrin!**

Ihr Wissen, Ihre Erfahrungen und Ihre Beobachtungen machen Sie zu den wichtigsten Expertinnen und Experten für Ihre Nachbarschaft.

**Machen Sie mit!**



# Vielen Dank!

