

Einwohnerversammlung Stadtbezirk Süd

Stadtteile

**Oberhohndorf / Bockwa / Cainsdorf /
Schedewitz-Geinitzsiedlung /
Zwickau-Süd**

27.08.2019 18:00 Uhr



STADT ZWICKAU
AUTOMOBIL- UND
ROBERT-SCHUMANN-STADT

Einwohnerversammlung

Begrüßung – einleitende Bemerkungen und Zielstellung

- demographische Entwicklung in den Stadtteilen
- wichtige Stadtentwicklungsprojekte und Stadtteilentwicklung
- Diskussion

Leitung der Einwohnerversammlung:

Oberbürgermeisterin Frau Dr. Findeiß



Einwohnerversammlung

Einwohnerversammlung 27.08.2019 18:00 Uhr
Evangelisch-Lutherisches Jugendpfarramt
Tonstraße 2 08056 Zwickau

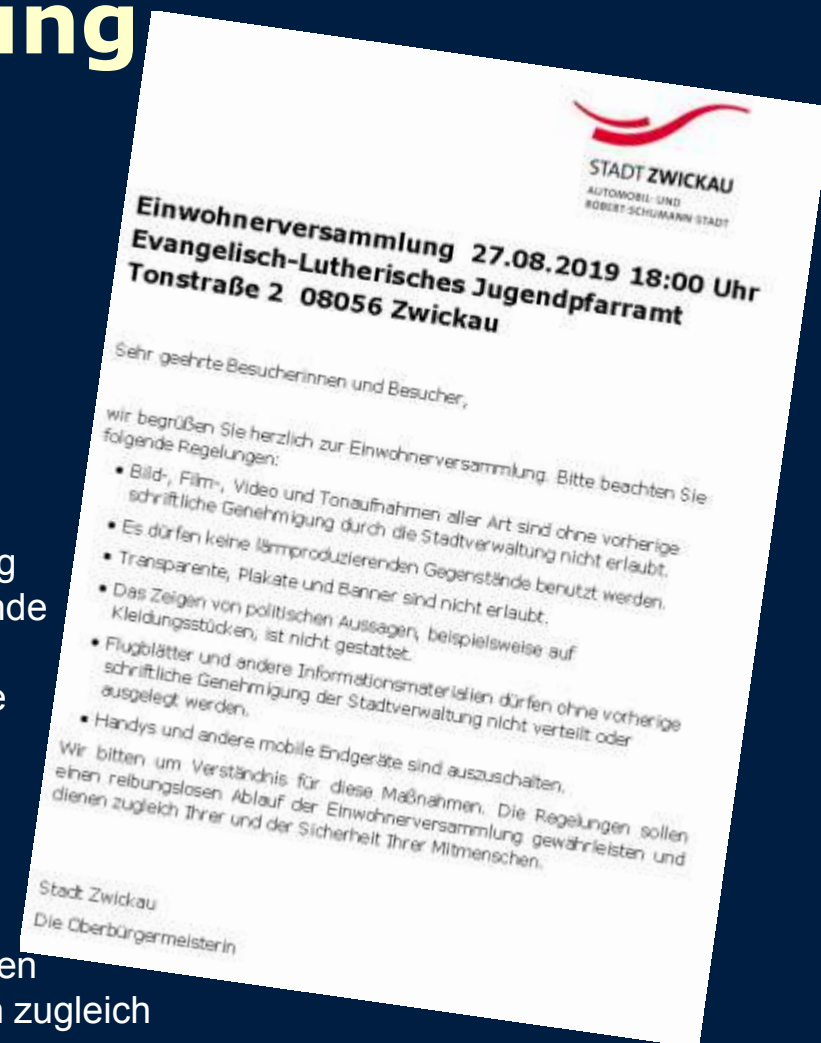
Sehr geehrte Besucherinnen und Besucher,

wir begrüßen Sie herzlich zur Einwohnerversammlung.
Bitte beachten Sie folgende Regelungen:

Bild-, Film-, Video und Tonaufnahmen aller Art sind ohne vorherige schriftliche Genehmigung durch die Stadtverwaltung nicht erlaubt. Es dürfen keine lärmproduzierenden Gegenstände benutzt werden. Transparente, Plakate und Banner sind nicht erlaubt. Das Zeigen von politischen Aussagen, beispielsweise auf Kleidungsstücken, ist nicht gestattet. Flugblätter und andere Informationsmaterialien dürfen ohne vorherige schriftliche Genehmigung der Stadtverwaltung nicht verteilt oder ausgelegt werden. Handys und andere mobile Endgeräte sind auszuschalten. Wir bitten um Verständnis für diese Maßnahmen. Die Regelungen sollen einen reibungslosen Ablauf der Einwohnerversammlung gewährleisten und dienen zugleich Ihrer und der Sicherheit Ihrer Mitmenschen.

Stadt Zwickau
Die Oberbürgermeisterin

INSEK und **StadtTeiEntwicklungsK**onzept **SEKO** Zwickau – Süd -Ost Stabsstelle Stadtentwicklung



Gesamtstädtisch bedeutende Projekte in Zwickau

Stadt u. Töchter Ärztehaus Neumarkt, Klinikum Heinrich Braun (HBK gGmbH)
Stadtumbau, Sanierungsgebiete, EFRE
Entwicklung / Erschließung Gewerbestandorte
Sanierung Theater Zwickau
Kaufhaus Schocken
Investitionen/Sanierung GGZ, ZEV, WWZ, SVZ, KultourZ

Sachsen Investitionen Westsächsischen Hochschule Innenstadt (SIB)
Hochwasserschutzmaßnahmen Zwickauer Mulde (LTV)
Maßnahmen zur Sanierung der Bergbaufolgen (SOBA)
Sanierung Polizeipräsidium (SIB)
Neubau JVA (SIB)
Landesausstellung (SIB, DHM)

Privat Umbau Schulen u.a. zu Wohnen (Paulusschule, Georgengymnasium, Gerhard Hauptmann-Gymnasium)
Neubau Pflegeheim / betreutes Wohnen
Sanierungsleistungen / Neubau Wohnungen Genossenschaften u. privat, ...

INSEK Zwickau 2035 www.zwickau.de/zwickau2030

Wie soll Zwickau in 15-20 Jahren aussehen? Was soll bewahrt werden und was ist entbehrlich? Was ist zusätzlich erforderlich? Wie können wir die Einwohnerzahlen stabilisieren? Wie können wir den Zuzug von Einwohnern fördern und die Abwanderung reduzieren. Wie können wir Fachkräfte halten und gewinnen? Wo sind unsere Stärken und Schwächen? Viele Fragen und sicher auch viele Antworten.

Das vorhandene INSEK Zwickau 2030 wurde im Okt. 2013 vom Stadtrat bestätigt. Jetzt steht ab sofort die Neuauflistung/Fortschreibung an. Dazu benötigen wir Ihre Hinweise, Meinungen, Vorschläge und Ideen.

Ihre Meinungen und Hinweise können Sie per Brief, Fax oder e-mail abgeben.

Beteiligen Sie sich! Es ist Ihre Stadt!

Stabsstelle Stadtentwicklung
Hauptmarkt 1
08056 Zwickau

Rathaus Zi. 1.02
stadtentwicklung@zwickau.de
T 0375 83 1836 FAX 0375 83 1818



STADT ZWICKAU
AUTOMOBIL- UND
ROBERT-SCHUMANN-STADT

[illegible]

31.12.2001 31.12. 2011 31.12.2018

51	Bockwa	247 EW	235 EW	321 EW	leicht zunehmend
52	Oberhohndorf	2328 EW	2302 EW	2258 EW	leicht abnehmend
53	Schedewitz/GS	2499 EW	2310 EW	2213 EW	leicht abnehmend
59	Cainsdorf	2468 EW	2298 EW	2223 EW	stabil
15	Mitte-Süd	566 EW	701 EW	763 EW	leicht zunehmend

Zwickau gesamt 101644 EW 92923 EW 90106 EW

STADT ZWICKAU

AUTOMOBIL- UND
ROBERT-SCHUMANN-STADT

Stadtteil				Prognose SIKURS	Prognose SIKURS	Prognose SIKURS
	2016	2017	2018	2015	2020	2025
51 Bockwa	250	301	321	218	215	209
52 Oberhohndorf	2259	2261	2258	2.305	2.285	2.215
53 Schedew./Geinitzs dl.	2250	2218	2213	2.337	2.299	2.229
54 Niederplanitz	5146	5085	5067	5.223	4.982	4.802
55 Neuplanitz	7877	7627	7446	7.962	7.208	6.745
56 Hüttelsgrün	439	433	443	432	419	406
57 Oberplanitz	6130	6102	6013	6.233	6.211	6.057
58 Rottmannsdorf	648	641	622	679	670	649
59 Cainsdorf	2194	2216	2223	2.294	2.246	2.177
SÜD gesamt	27.193	26.884	26.606	27.683	26.535	25.489
14 Mitte-Süd	741	748	763	848	853	826
	2016	2017	2018	2015	2020	2025
	90.997	90.743	90.106	91.425	88.893	85.290

Einwohnerentwicklung Zwickau (SIKURS 2013)
 Prognose Zwickau bis 2025 positive Variante
 Einwohnerentwicklung nahe an der Prognose
 nur Bockwa deutlich positiver



STADT ZWICKAU

AUTOMOBIL- UND
ROBERT-SCHUMANN-STADT

Bürgerhaushalt 2019/2020

Ein gutes Beispiel für eine kooperative Zusammenarbeit von Bürgern, Stadtrat und Verwaltung ist das Thema Bürgerhaushalt.

2019 und 2020 stehen wieder jeweils 300 T € bereit.

In den letzten Jahren wurden von den Bürgern zahlreiche Vorschläge eingereicht und umgesetzt.

2019

Mulderadweg vom Cainsdorfer Bf. stadteinwärts mit neuer Deckschicht 1.Rate	15.000 EUR
Installation stationären Geschwindigkeitsanzeige auf der Straße am Fuchsgraben	4.000 EUR
Entwurf, Fertigung und Aufstellen von Wegweisern im Stadtteil Cainsdorf	15.000 EUR
Errichtung einer Geschwindigkeitsmessaanlage am Comeniusweg	4.000 EUR

2020

Asphaltierung des Mulderadweges ab Röhrensteg bis Schedewitzer Brücke ...	30.000 EUR
Mulderadweges vom Cainsdorfer Bf. stadteinwärts mit neuer Deckschicht 2. Rate	15.000 EUR



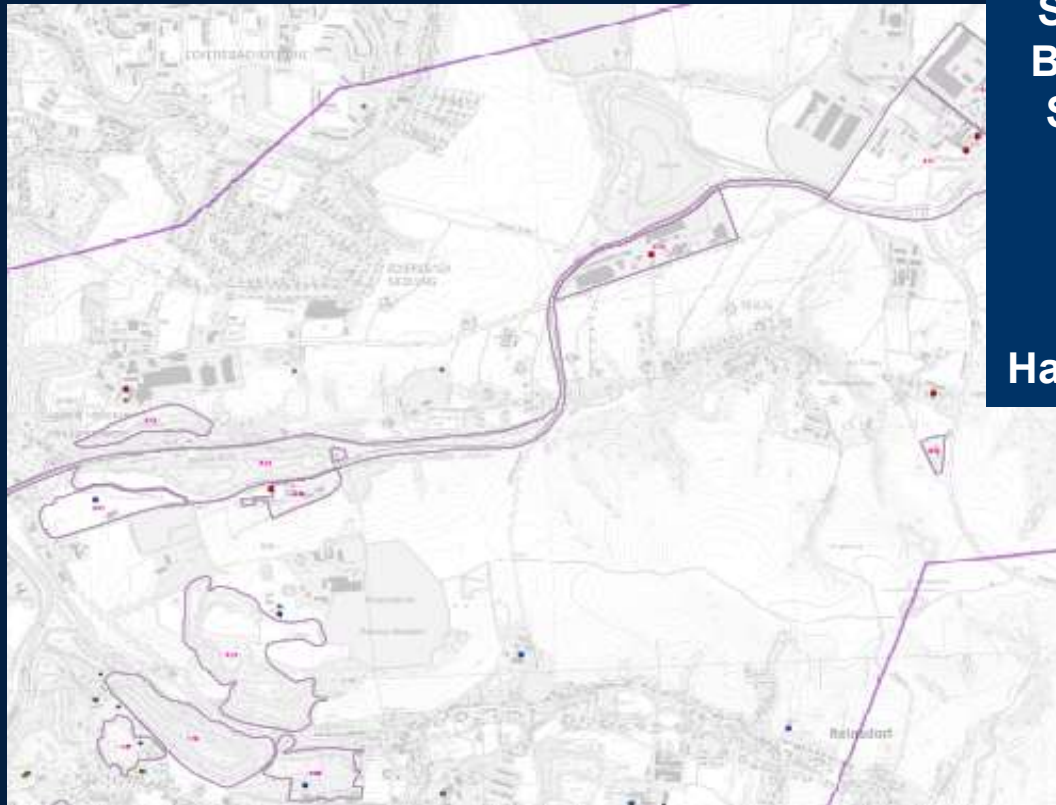
STADT ZWICKAU
AUTOMOBIL- UND
ROBERT-SCHUMANN-STADT



Standortsanierungskonzept Steinkohle Oberbergamt

EFRE Förderperiode 2007 - 2014 Sanierung von Brachen im ehemal. Revier Zwickau
(Beispiele: Aufbereitung Schachtstandorte, Verwahrung Schächte, Sanierung Halden, Rückbau Bergbauinfrastruktur, Altlastenbehandlung,...)

EFRE Förderperiode 2015 – 2021



Vollständig saniert Areal und Schachtröhre Karl-Marx-Schacht Brückenberg, Halde Hilfe-Gottes-Schacht-Straße, Abbruch Nachsanatorium,
aktuell Sanierung Hilfe-Gottes-Schacht, Verwahrung Schmelzbachgewölbe, Planungen Haldensanierungen Oberhohndorf

Standortsanierungskonzept Steinkohle Oberbergamt aus 2012 Bockwa – Cainsdorf (bergbauliche Hinterlassenschaften)

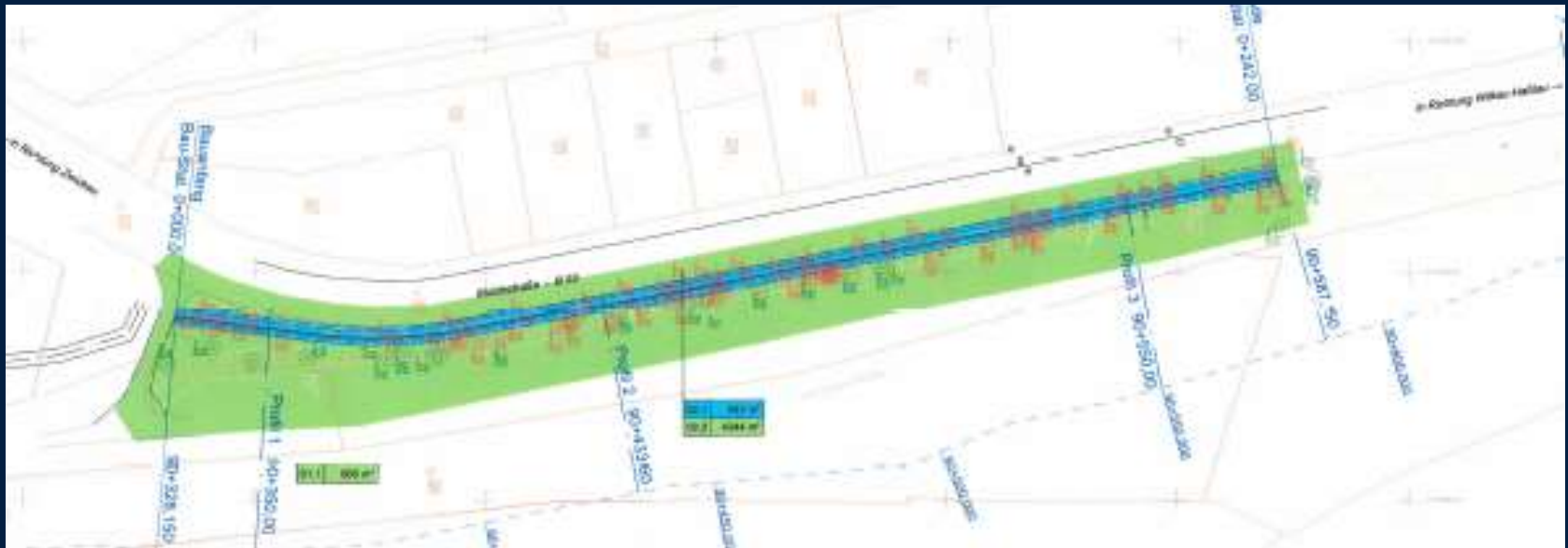


Standortsanierungskonzept Steinkohle Oberbergamt aus 2012 Bockwa – Cainsdorf (bergbauliche Hinterlassenschaften)



AUTOMOBIL- UND
ROBERT-SCHUMANN-STADT

Hochwasserschutz



Hochwasserschutzmaßnahme der Stadt Zwickau, Ufermauer, M70, HWS-Wand Fluss-km 90+131 bis 90+652 2019 noch immer in der Planungsphase

Hochwasserschutz Bockwa => M70 (Schutzmauer)

Umsetzung der Maßnahme weiter offen.

Aktuell werden Planungen überarbeitet. U.a. Einarbeitung neuer hydraulischer Kennwerte (Ausfluss aus HW 2013).

Anschließend/"Gleichlaufend" neue Anhörung TÖB geplant.

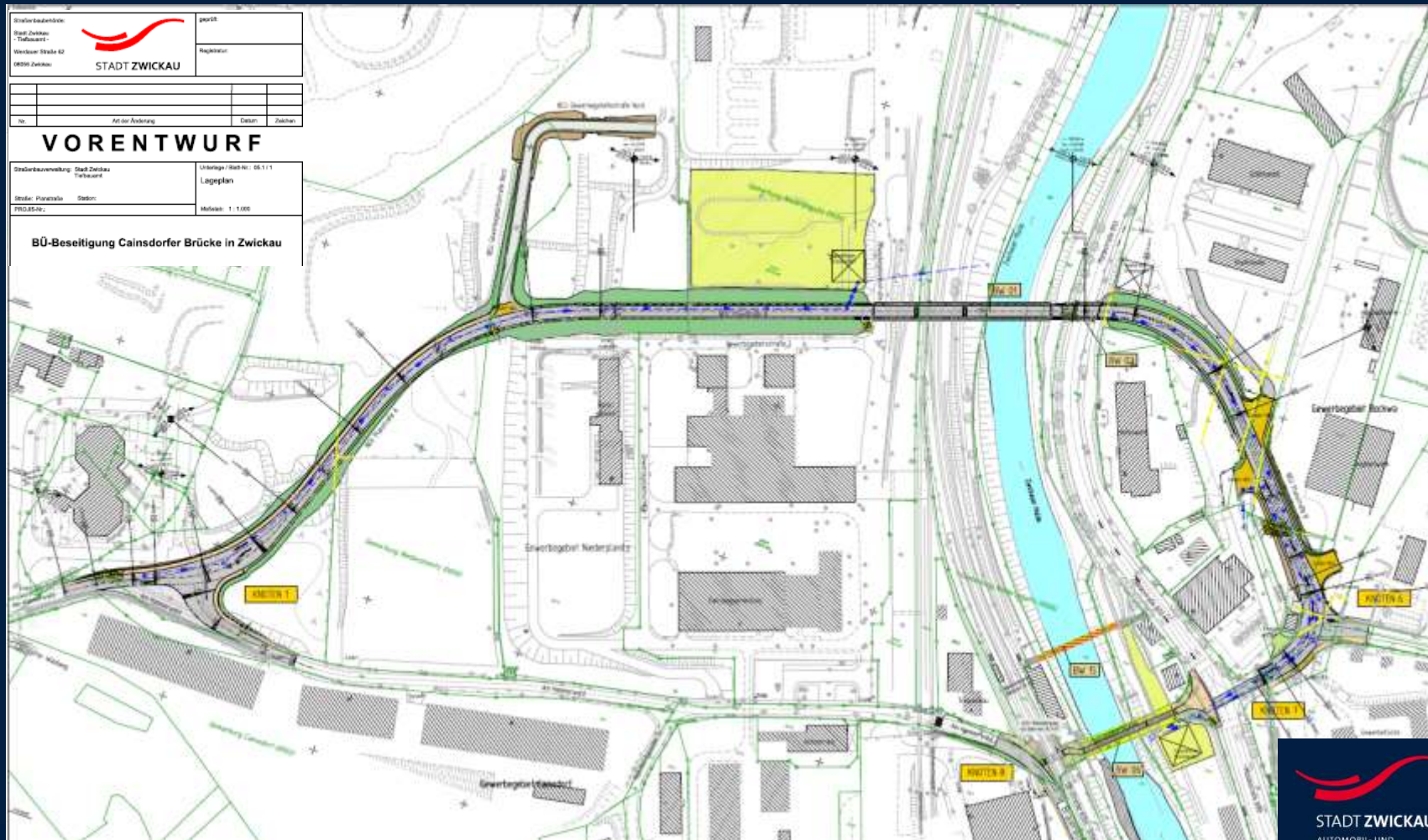


STADT ZWICKAU

AUTOMOBIL- UND
ROBERT-SCHUMANN-STADT

Neubau Cainsdorfer Brücke – vorrangiges Brückenbauvorhaben

Vorplanungen ab 2009; Vorentwurf Oktober 2016, Umweltverträglichkeitsnachweise, schalltechnische Untersuchung, aktuell notwendig Abschluss Kreuzungsvereinbarung mit Erzgebirgsbahn, danach Beginn Planfeststellungsverfahren



2019ff Investitionen und Maßnahmen der WWZ und ZEV

Zwickauer Energieversorgung (ZEV)

- Verlegung von Mittelspannungskabel an der Lindenalle (2019)
- Verkabelung Freileitung Obere und Untere Siedlungsstraße (2019)
- Verlegung von Mittelspannungskabel an der August-Schlosser-Straße zwischen Kindergarten und von-Schlegel-Straße (2020)

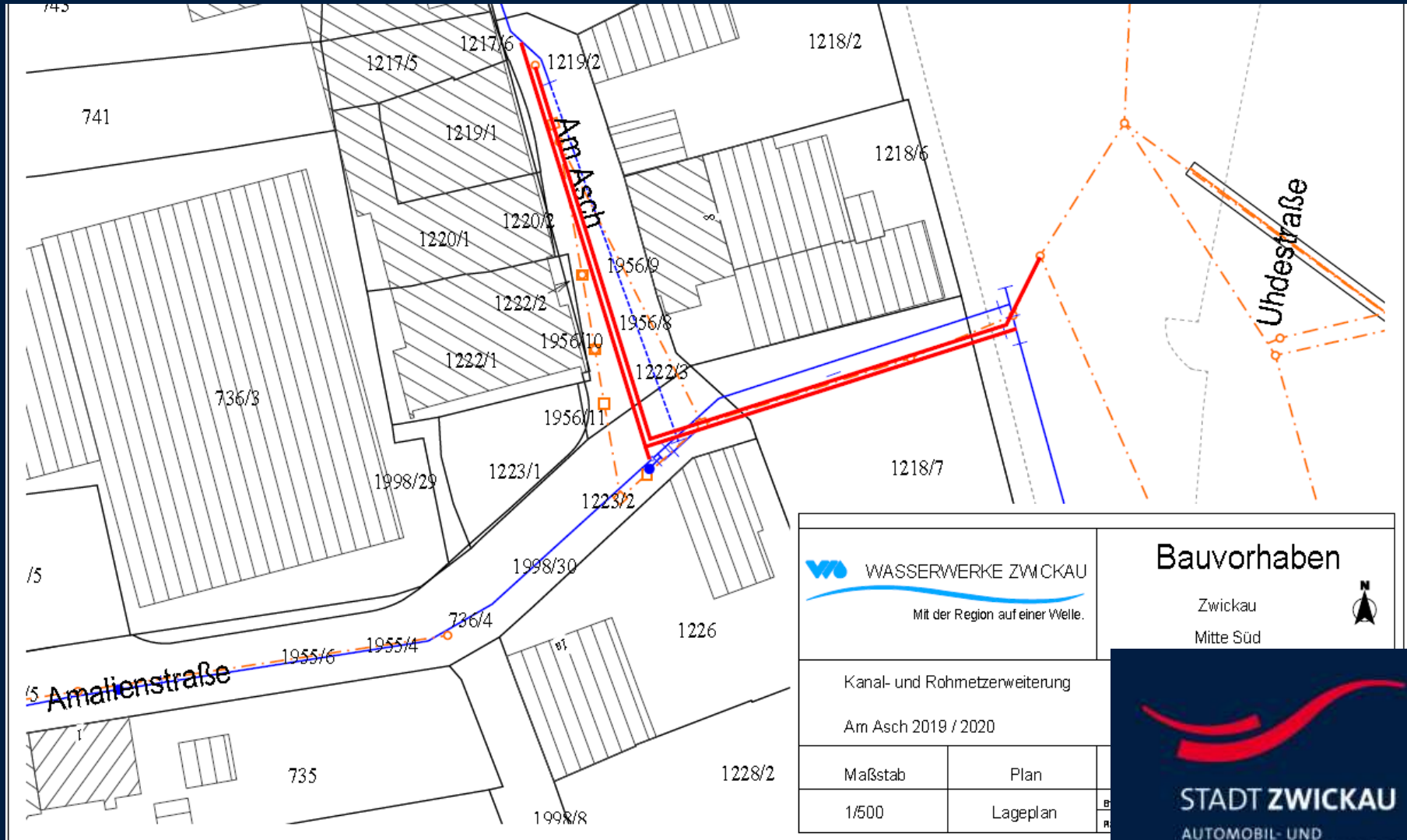
Wasserwerke Zwickau GmbH (WWZ)

1. KNE/ RNE Zwickau, Am Asch, 2019/2020 Mitte Süd
2. KNE Zwickau, August-Schlosser-Straße (2. BA), 2020 Oberhohndorf
3. KNA/RNA Zwickau, Uhdestraße 2019/2020 Schedewitz/Geinitzsiedlung
4. RNE Verbindungsleitung Wilkau-Haßlau/Zwickau, Abschnitt Untere Kohlenstraße-Bürgerschachtstraße, 2017-2021 Bockwa, Schedewitz/Geinitzsiedl
5. KNE Zwickau Reuterweg, 2020 Schedewitz/Geinitzsiedlung
(In Verbindung mit RNE Verbindungsleitung Wilkau-Haßlau)



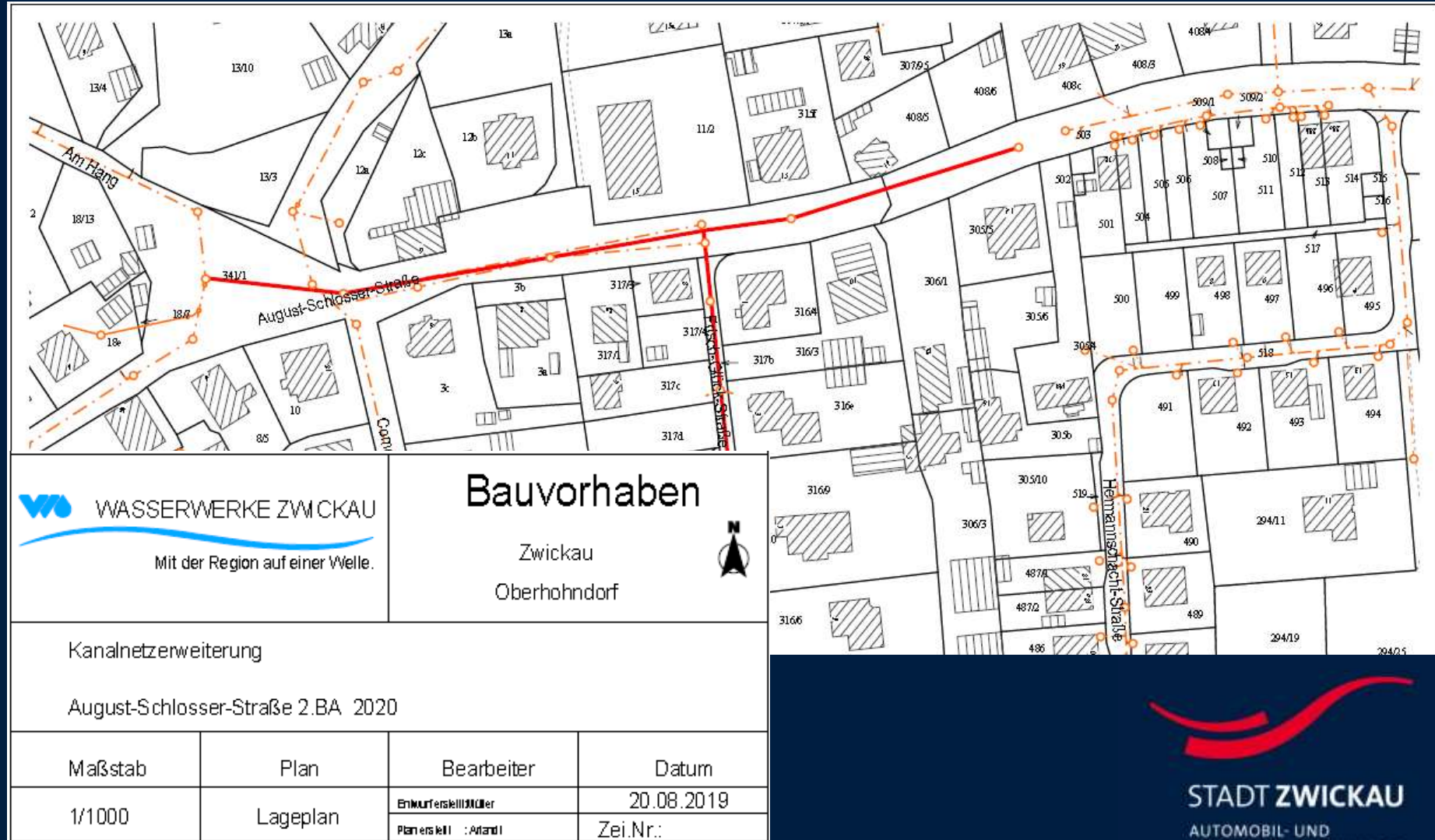
2019 ff Investitionen und Maßnahmen der WWZ GmbH

Kanal und Rohrnetzerweiterung Zwickau, Am Asch, 2019/2020 Mitte Süd



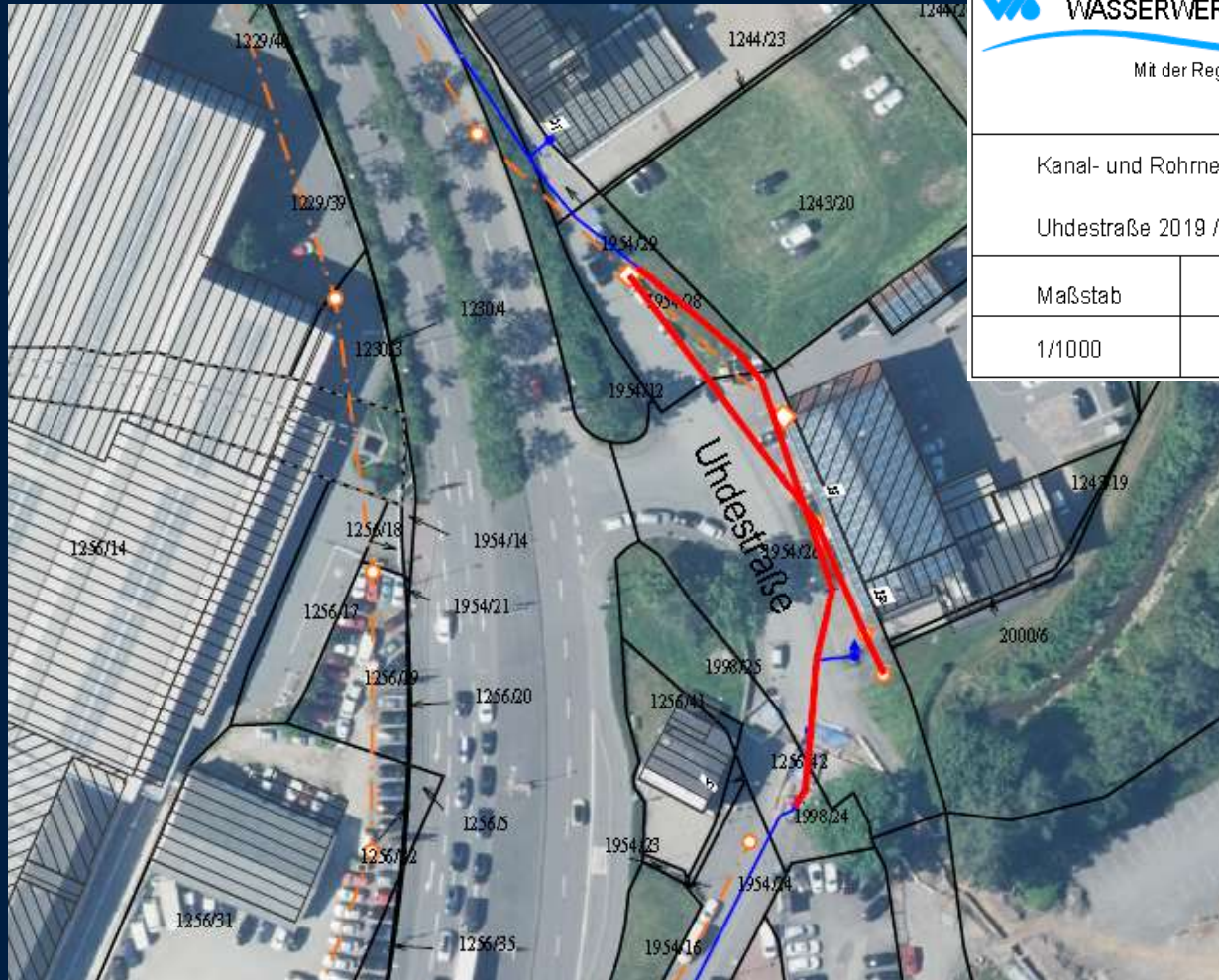
2019 ff Investitionen und Maßnahmen der WWZ GmbH

Kanalnetzerweiterung Zwickau, August Schlosser Straße 2.BA 2019 Oberhohndorf



2019 ff Investitionen und Maßnahmen der WWZ GmbH

Kanal- und Rohrnetzerweiterung, Uhdestraße 2019/2020 Schedewitz/Geinitzsiedlung
Bereich B93 Zufahrt UBINEUM



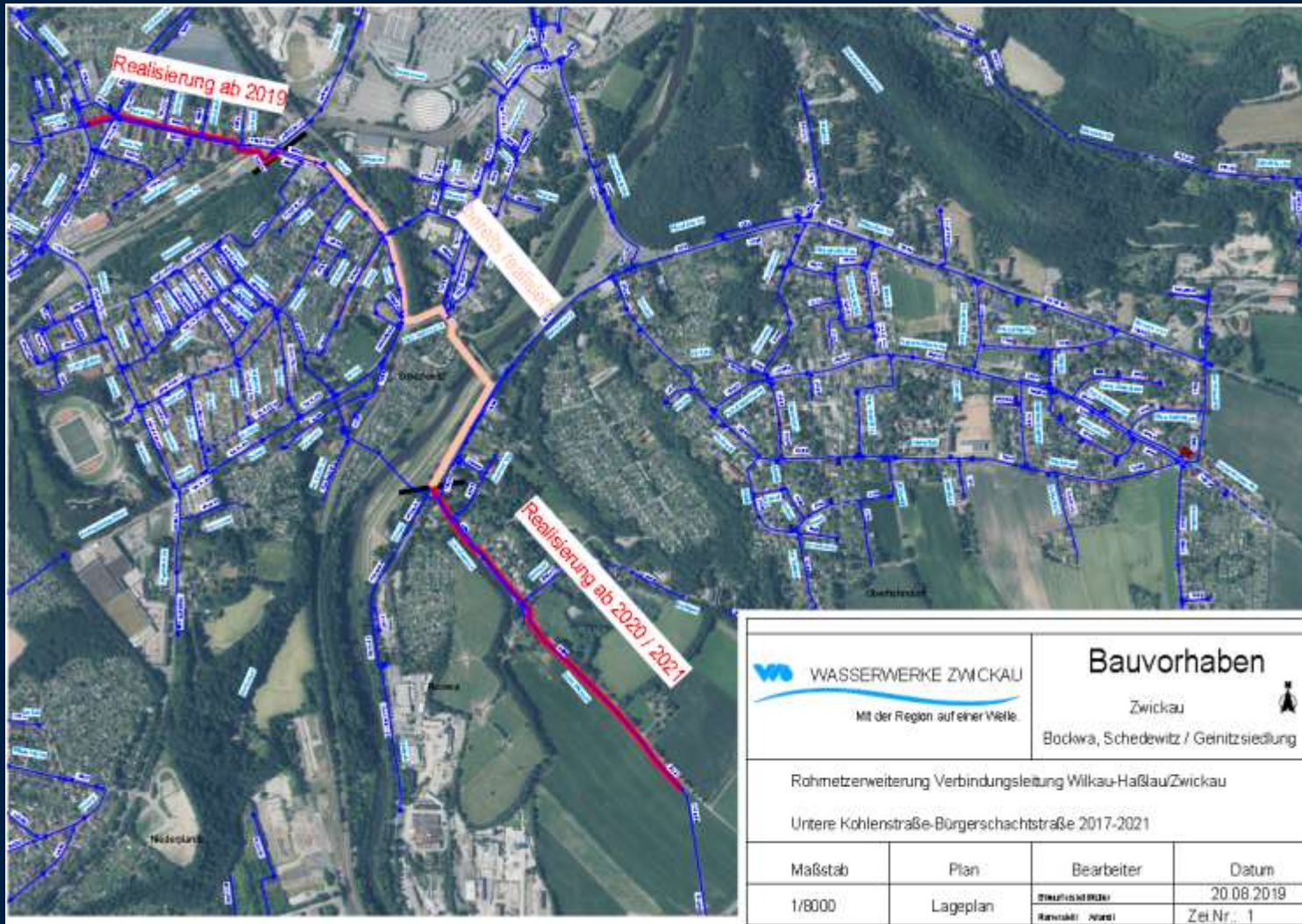
 WASSERWERKE ZWICKAU Mit der Region auf einer Welle.		Bauvorhaben Zwickau Schedewitz / Geinitzsiedlung		
Kanal- und Rohrnetzauswechslung Uhdestraße 2019 / 2020				
Maßstab	Plan	Bearbeiter	Datum	
1/1000	Lageplan	Estwinke Schmidt	20.08.2019	
		Plan erstellt: Arndt	Zei.Nr.: 1	



STADT ZWICKAU
 AUTOMOBIL- UND
 ROBERT-SCHUMANN-STADT

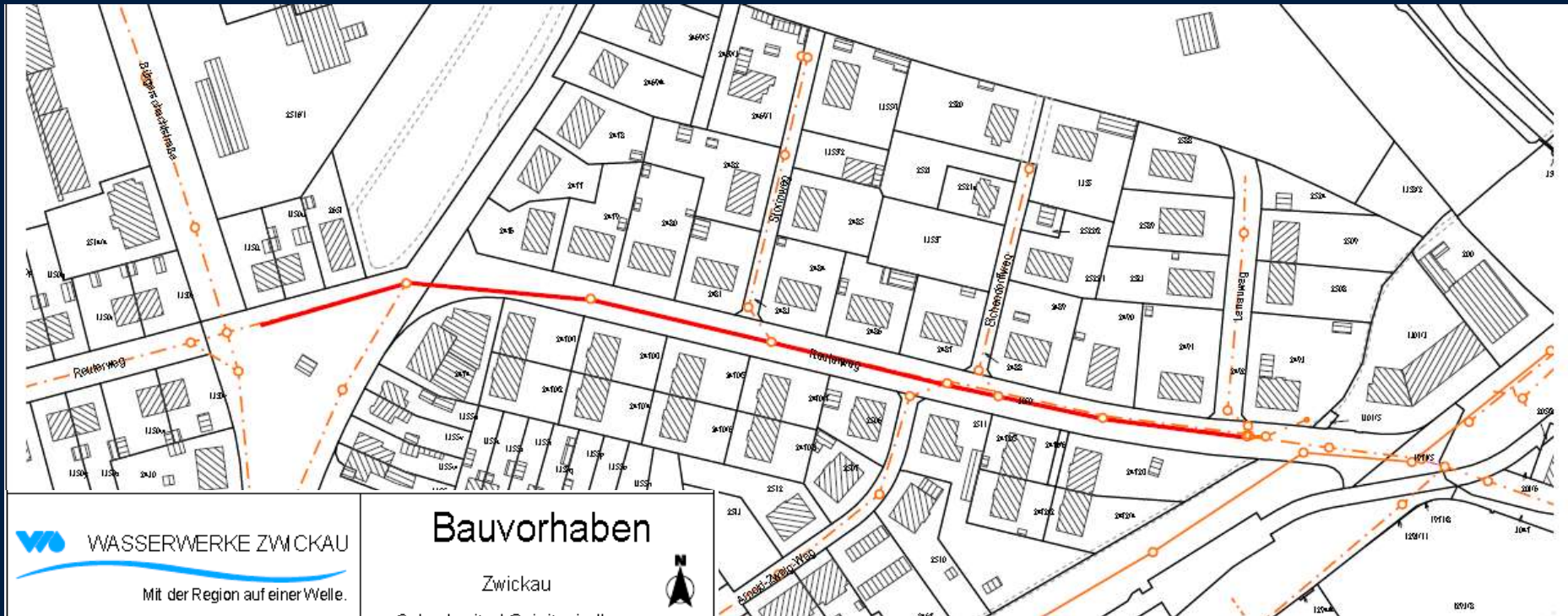
2019 ff Investitionen und Maßnahmen der WWZ GmbH

Rohrnetzerweiterung Verbindungsleitung Wilkau-Haßlau/Zwickau, Abschnitt Untere Kohlenstraße-Bürgerschachtstraße, 2017-2021 Bockwa, Schedewitz/Geinitzsiedlung



2019 ff Investitionen und Maßnahmen der WWZ GmbH

Kanalnetzerweiterung Zwickau Reuterweg, 2020 Schedewitz/Geinitzsiedlung
(In Verbindung mit RNE Verbindungsleitung Wilkau-Haßlau)))



WASSERWERKE ZWICKAU
Mit der Region auf einer Welle.

Bauvorhaben

Zwickau
Schedewitz / Geinitzsiedlung



Kanalnetzerweiterung

Reuterweg 2020

Maßstab

Plan

Bearbeiter

Datum

1/1500

Lageplan

Entwurfskriterien

20.08.2019

Plan erstellt

Zeichn.

Stabsstelle Stadtentwicklung

INSEK Zwickau 2030



STADT ZWICKAU

AUTOMOBIL- UND
ROBERT-SCHUMANN-STADT

2019/2020 Investitionen und Maßnahmen der WWZ GmbH

Kanalnetzerweiterung Zwickau Reuterweg, 2020 Schedewitz/Geinitzsiedlung
komplette Straßenerneuerung



Auftraggeber

WWZ WASSERWERKE ZWICKAU

Mit der Region auf einer Welle.

WWZ GmbH x Erlmühlenstr. 15 x 08066 Zwickau x Tel.: 0375/533-0 x Fax: 0375/533-291

Planung

bks

Ingenieurbüro GmbH

R.-Breitscheid-Str. 7 x 08112 Wilkau-Haßlau
Tel.: 0375/679995-0 x FAX: 0375/679995-34

Vorhaben

RNE Zwickau, VL Wilkau-Haßlau/Zwickau

Abschnitt Untere Kohlenstr. – Bürgerschachtstr.
Los 4 km 1+929,27 bis 2+468

Neuer B-Plan 112, Wohngebiet Feldstraße:

Standort grenzt unmittelbar südlich an das Wohngebiet Kirchstraße an, max. 17 EFH

frühzeitige Bürgerbeteiligung fand am 09.11.2017 in Form einer öffentlichen Veranstaltung statt, die Beteiligung der Träger öffentlicher Belange und Behörden hat Mitte August 2019 geendet.

Nächster Verfahrensschritt: Beschluss über den Entwurf und die öffentliche Auslegung im Ortschaftsrat, in den Ausschüssen und Stadtrat im September

B-Plan 319, Wohngebiet Kirchstraße:

Baugebiet ist nahezu komplett bebaut. Kirchstraße kann demnächst öffentlich gewidmet werden.



STADT ZWICKAU
AUTOMOBIL- UND
ROBERT-SCHUMANN-STADT

FFW Oberhohndorf



FFW Gerätehaus Oberhohndorf Sanierung/Erweiterung (nach Neubau Gerätehaus Zwickau-Marienthal) ist nach wie vor im Plan. Bis Ende des Jahres 2019 wird eine Studie erarbeitet, in der eine Sanierung des vorhandenen Gerätehauses oder gegebenenfalls ein kompletter Neubau geprüft wird. Die Zufahrt zum Gerätehaus wird im Zuge der Baumaßnahmen grundhaft instandgesetzt. Bis dahin werden je nach Bedarf Reparaturen durchgeführt.

Turnerheim Cainsdorf



Umbau Turnerheim, Wilkauer Str. 56 in Cainsdorf zum Stadtteilzentrum

1. Geplante Maßnahmen

Erneuerung Dach, Blitzschutz, Sanitär im Keller und Erdgeschoss, Heizung, Solaranlage, Umbau Erdgeschoss für Nutzung durch Ortschaftsrat und Vereine, Schaffung barrierefreier Zugang, Instandsetzung TGA großer- und kleiner Saal

2. Bearbeitungsstand

Baubeginn Dach am 02.09.2019 – fertig 11/2019

3. Kosten

BV/183/2018 Stadtrat 11/2018 Gesamtkosten = Eigenanteil Stadt 1,33 Mio €

4. Weiterer geplanter Ablauf

Vergabe TGA, Zimmerer + Dacharbeiten	10/2019
Baubeginn Abbruch und TGA und Vergabe Innenausbau	10/2019
Übergabe an Nutzer	09/2020



STADT ZWICKAU
AUTOMOBIL- UND
ROBERT-SCHUMANN-STADT



Bebelgrundschule Oberhohndorf

- 2010/2011 Erneuerung aller Fenster
- 2013 brandschutztechnische Ertüchtigung
- 2013 Anbau Fluchttreppe als 2. Rettungsweg
- 2014 Einbau von Brandschutzelementen Flure / neue Zimmertüren
- 2014 Einbau neuer Gasheizkessel
- 2014/2015 Neubau Sporthalle
- 2015 Abbruch alte Sporthalle Mai/Juni
- 2017ff Planungsschritte zum Neubau Hort und Sanierung Schule



STADT ZWICKAU

AUTOMOBIL- UND
ROBERT-SCHUMANN-STADT

Hort Bebelgrundschule Oberhohndorf

2017ff Planungsschritte zum Neubau Hort und Sanierung Schule

Schulhort mit 118 Hortplätzen derzeit im Schulgebäude

Hortneubau schafft notwendige Kapazität von 200 Hortplätzen

etwa 1.500 m² großer barrierefreier Komplex mit ca. 2.800 m² Außenspielbereich

zehn Gruppenräume mit Wasch-und Toilettenräumen und Ausgang Aussenbereich

zwischen Hortneubau und Turnhalle: Spielfeld für Fußball, Volleyball und Basketball

Kosten 3.992.500 EUR

Planung/Ausschreibung 07/2019 fortlaufend

Baubeginn 09/2019 mit Abbruch altes Gebäude und Gründung

Fertigstellung/Übergabe 08/2021

Sanierung der Bebelgrundschule

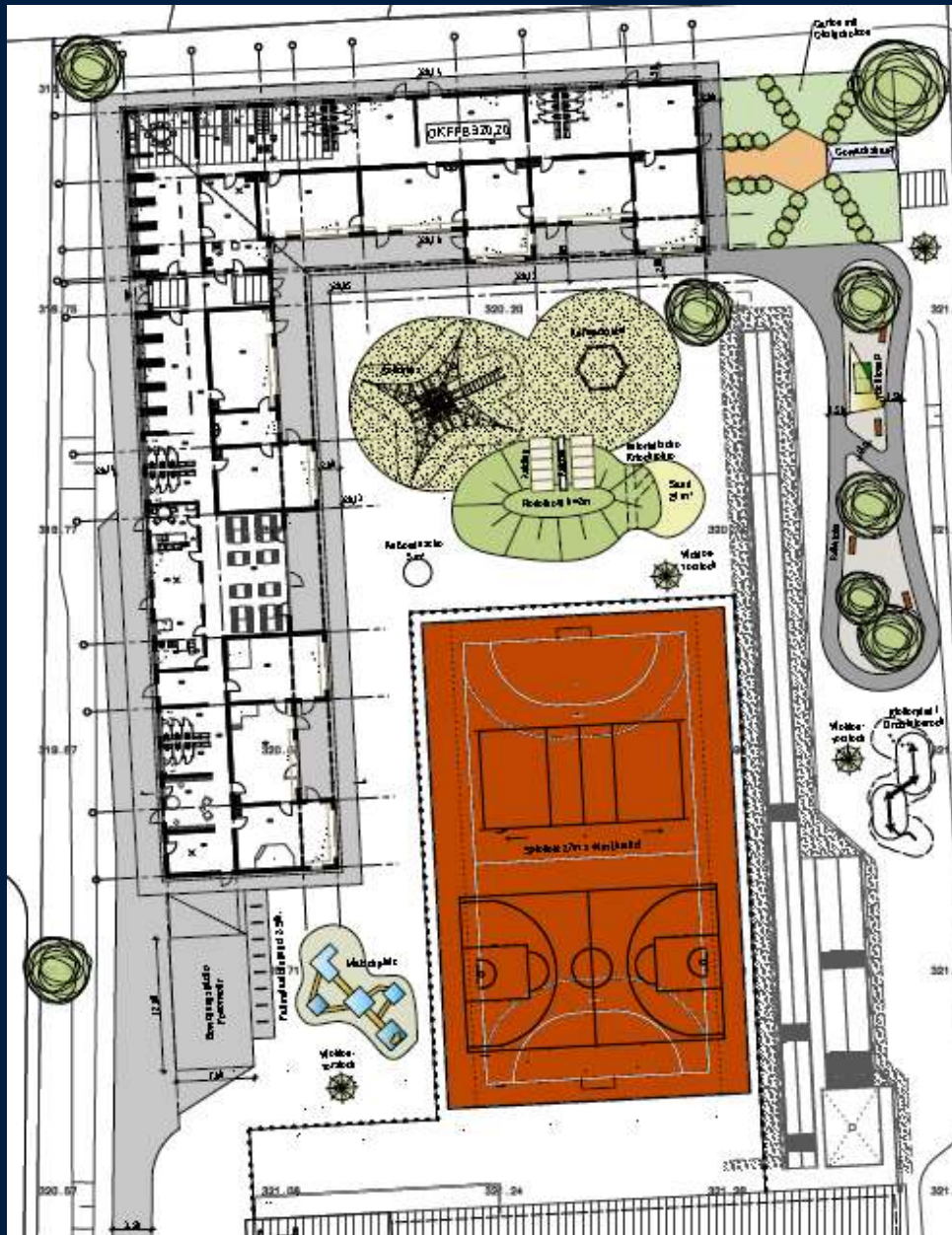
Beginn mit Planung 2020 (Fördermittelantrag), Baubeginn nach Fertigstellung Hort, ein Teil des Hortgebäudes muss als Ausweichstätte der Schule während der Sanierung genutzt werden.



STADT ZWICKAU

AUTOMOBIL- UND
ROBERT-SCHUMANN-STADT

Schulen - Horte - Kita



Hort Bebelgrundschule Oberhohndorf



Kosten 3.992.500 EUR
Baubeginn 09/2019 Fertig 08/2021

STADT ZWICKAU
AUTOMOBIL- UND
ROBERT-SCHUMANN-STADT

Planung Garten- und Friedhofsamt

Spielplatz am Südplatz Oberhohndorf

Erneuerung der Spielgeräte. Diese erfolgt schrittweise im Rahmen des Budgets und nach Dringlichkeit zur Herstellung eines sicheren Zustandes.

In der KGA Volksgesundheit, Stadtteil Cainsdorf,
ist ein neuer öffentlicher Spielplatz errichtet worden.

Eine weltweit bekannte Zwickauer Sportanlage, die Plastodelbahn des ESV Lok Zwickau e.V. im Westsachsenstadion wird gegenwärtig den neuen Sicherheitsanforderungen angepasst.
Kosten 100 T€
Förderung Sachsen und Stadt 74 T€
Verein 26 T€ fertig
Oktober 2019



STADT ZWICKAU
AUTOMOBIL- UND
ROBERT-SCHUMANN-STADT

4. Sächsische Landesaussstellung Industriekultur in Zwickau 2020

Die Landesaussstellung in Zwickau wird von April bis Oktober 2020 stattfinden!

Zentraler Veranstaltungsort ist in Zwickau das Audi-Gebäude neben dem August-Horch-Museum. Es gibt weitere 6 thematische Begleitausstellungen in Zwickau, Oelsnitz/Erzgeb., Crimmitschau, 2x in Chemnitz und in Freiberg.

4. Sächsische Landesaussstellung
www.boom-sachsen.de

25.04. –
01.11.2020

Zentral-
ausstellung

Schauplätze



Boom.

500 Jahre Industriekultur in Sachsen

Audi-Bau Zwickau

 **AutoBoom.**
August Horch Museum
Zwickau

 **MaschinenBoom.**
August-Horch-Museum
Zwickau

 **EisenbahnBoom.**
Bahnhofstr. 10
Zwickau

 **KohleBoom.**
Kohlebergwerk
Zwickau

 **TextilBoom.**
Textilmuseum
Zwickau

 **SilberBoom.**
Erzbergwerk
Freiberg





Möglichkeit zur Diskussion und Anfragen

Vielen Dank für Ihr Interesse und Ihre Hinweise

Ansprechpartner für Fragen der Stadtentwicklung

Herr Ziesler Stabsstelle Stadtentwicklung 0375 83 1836 stadtentwicklung@zwickau.de

Ansprechpartner zu Themen der Stadtplanung, zu EFRE und zu
Stadtteilentwicklungskonzepten SEKO

Herr Raußer Stadtplanungsamt 0375 83 6100 stadtplanung@zwickau.de

Bitte achten Sie auch auf den kostenlosen Newsletter der Stadt Zwickau, in dem ganz aktuell auf alle wichtigen Themen und Termin in Zwickau hingewiesen wird

(Abo: www.zwickau.de/newsletter)

Einwohnerversammlung Stadtbezirk Süd

**Stadtteile
Bockwa, Oberhohndorf, Cainsdorf,
Schedewitz-Geinitzsiedlung ,
Zwickau-Süd**

Vielen Dank für Ihr Interesse und Ihre Hinweise



STADT ZWICKAU
AUTOMOBIL- UND
ROBERT-SCHUMANN-STADT